

13.07.2023

**bogevischs buero**

architekten & stadtplaner GmbH

**lohrer.hochrein**

landschaftsarchitekten & stadtplaner GmbH

ECE Group

**bürgerforum**

# rahmenplan konzept

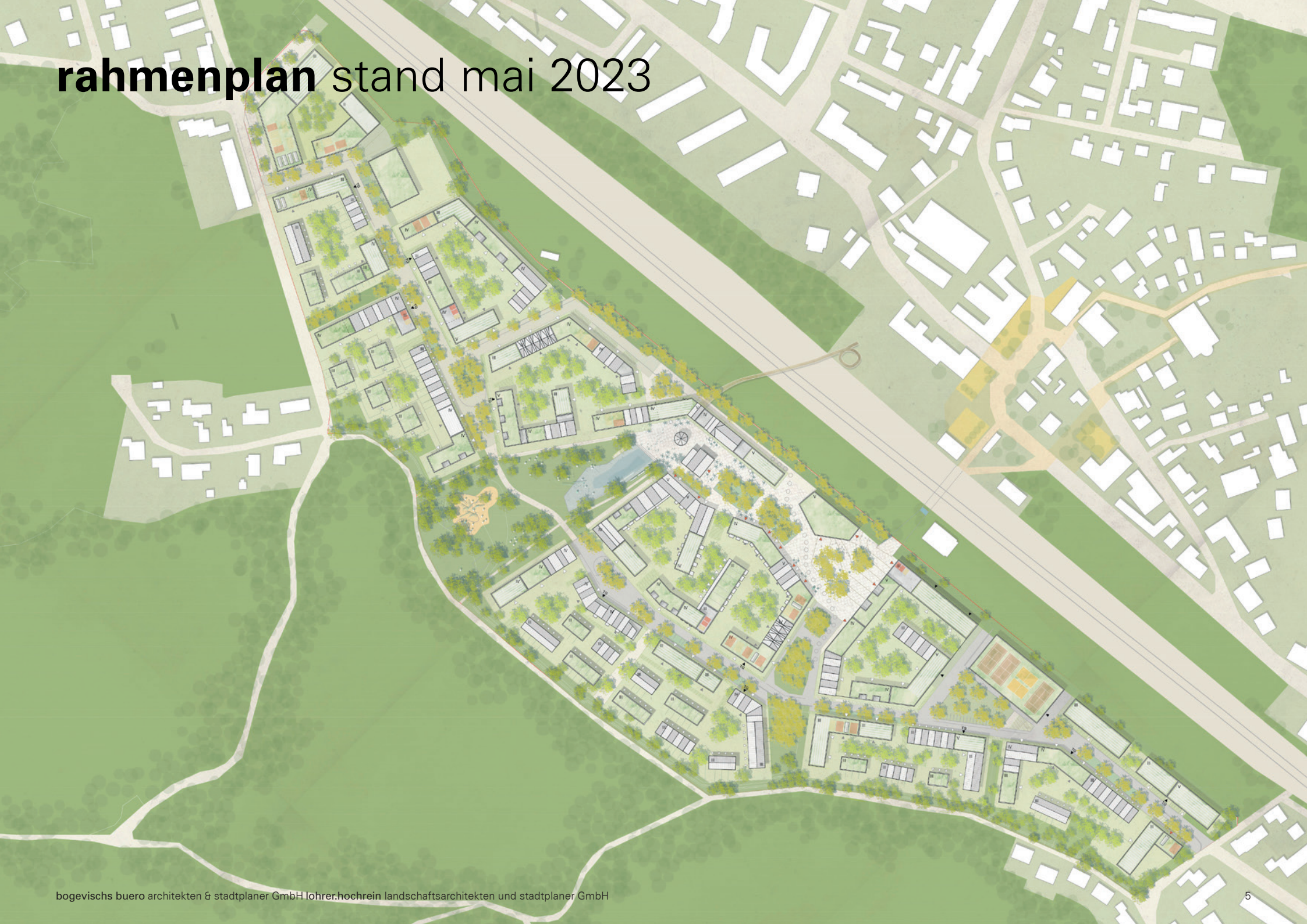




# rahmenplan stand januar 2023



# rahmenplan stand mai 2023



**weiterbearbeitung** ergebnisse bürgerworkshop

# vertiefungsbereich platzraum



# vertiefungsbereich zentrale gebäude

haus der vereine

kulturhaus

supermarktblock

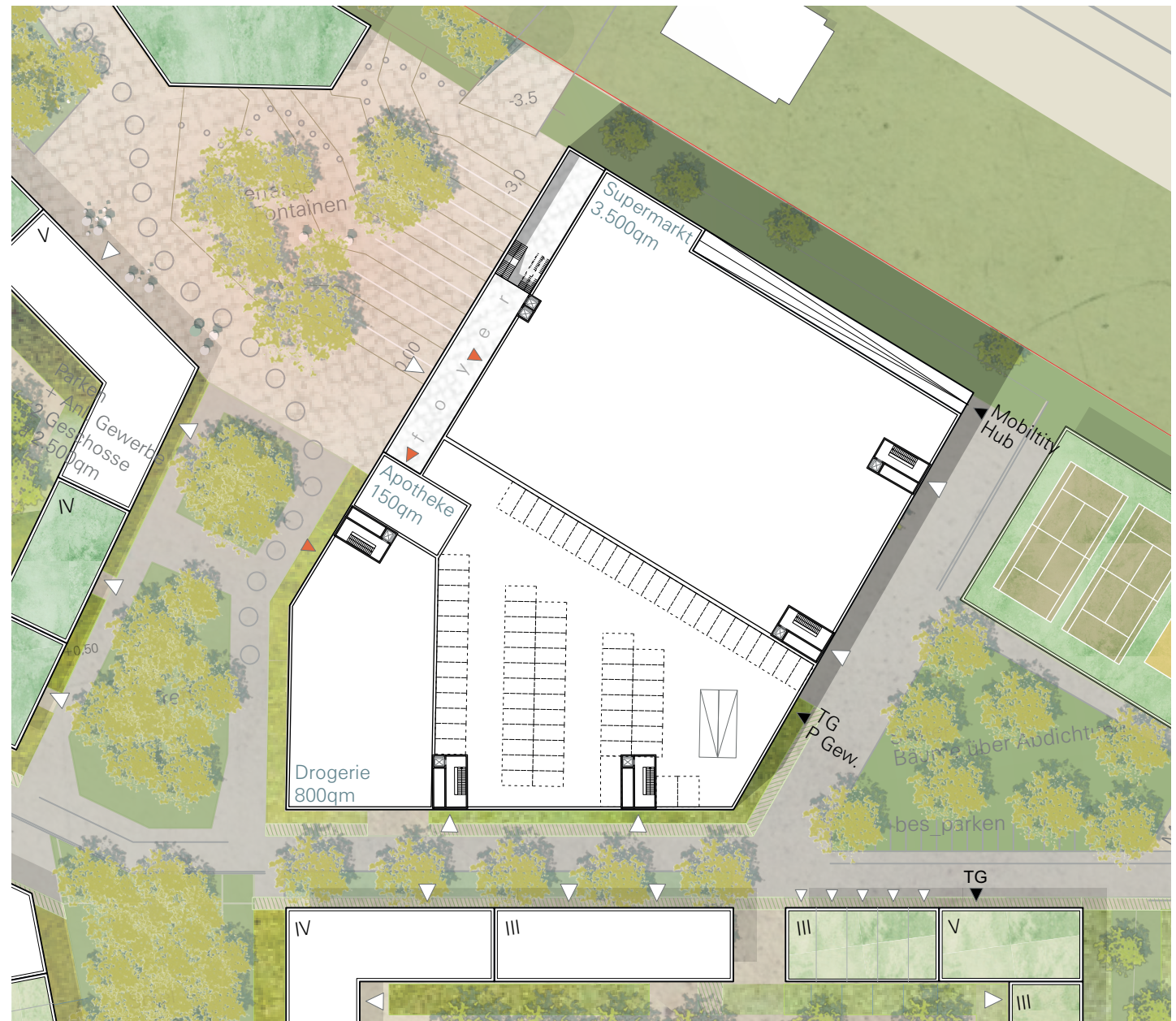




# supermarktblock planung alt

Der Supermarktblock war das Erdgeschoß als Sockel geplant, um auf zwei Niveaus die notwendigen Parkplätze für den Supermarkt unterzubringen.

Auf der begrünten Decke war der Wohnhof für die Nachbarschaft geplant.



# supermarktblock durchwegung input

Alle Gruppen sehen die fehlenden Durchwegungsmöglichkeiten durch den Supermarktblock als Problem

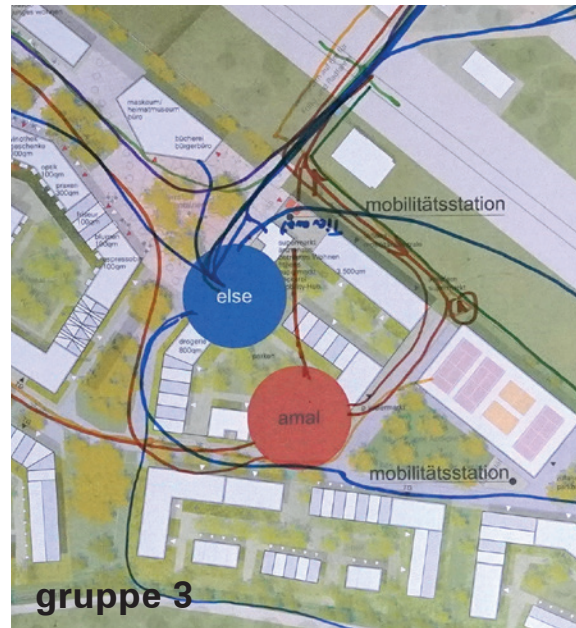
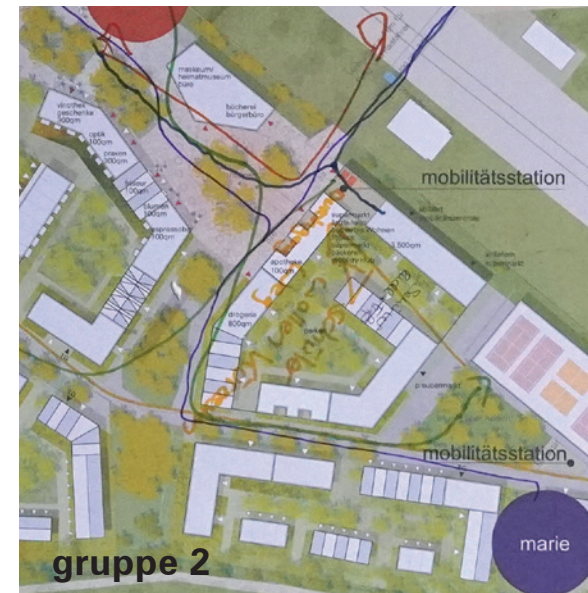
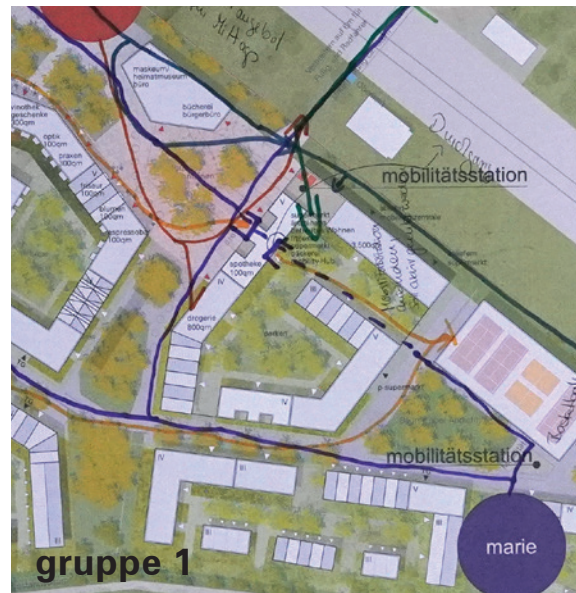
Besonders eine Abkürzung zwischen Bahnhof und Gymnasium/Wohngebiete ist notwendig

+

Kürzere Fuß-/Radlwege

-

Nicht mehr alle Nutzungen können im Gebäude untergebracht werden

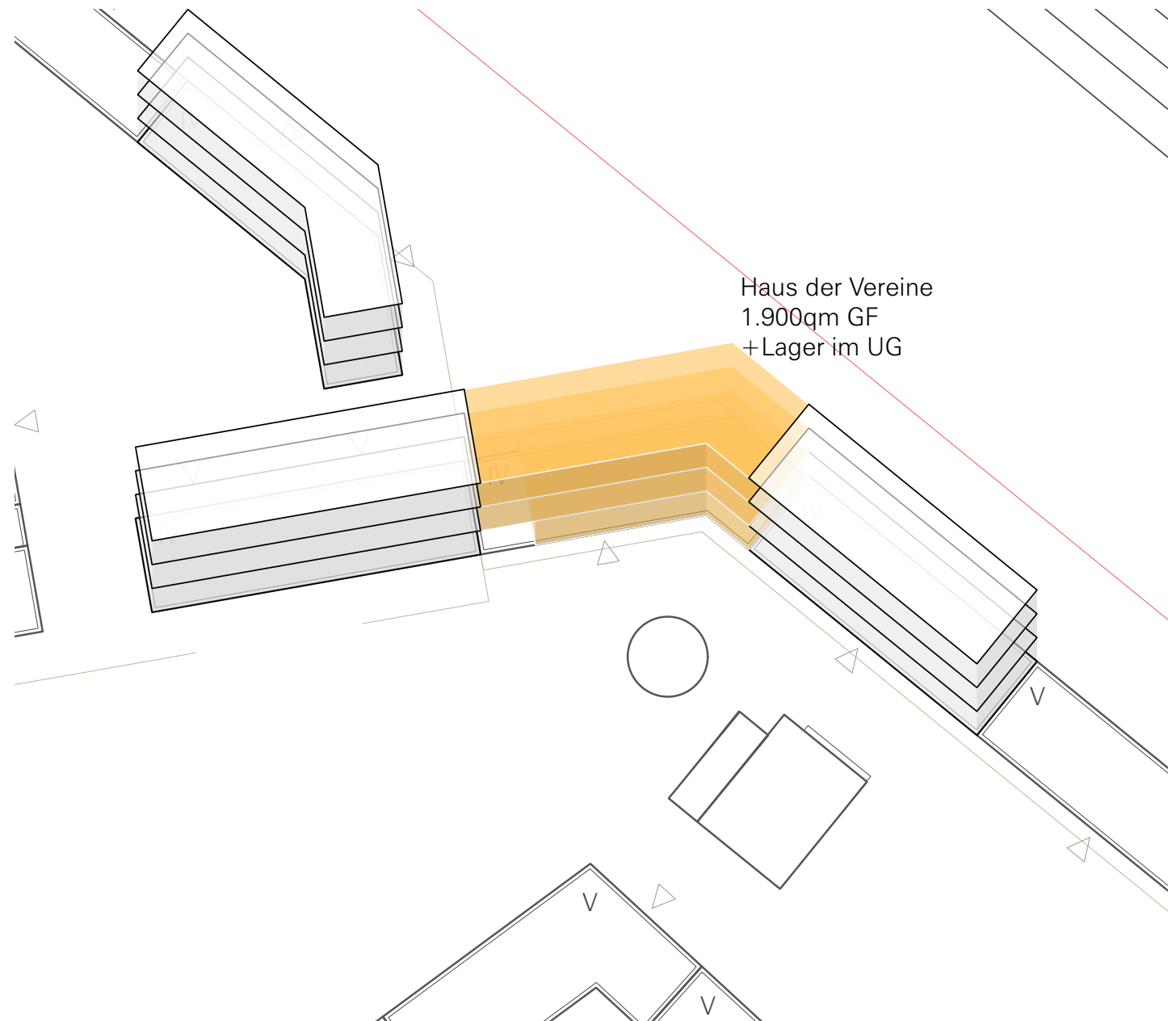


# supermarktblock planung neu

- Durch das Verzichten auf ebenengleiches Parken ist eine offene und großzügige Durchwegung möglich
- Supermarkt- und Drogeriemarktkunden können in der Quartiersgarage/UG des Blocks parken
- Zwischen Supermarkt und Bahn gleicht eine fahrrdtaugliche Rampe die Höhen-niveaus aus



# haus der vereine stand februar



# haus der vereine workshop input

## Alle Gruppen

- Gemeinsame Nutzung von Vereinsräumen
- Depot & Lagerräume im UG
- Kombinierbar mit Büronutzung in den OGs (Lärm-Konflikt mit Wohnen)

## Gruppe 1

- Ein großer und ein kleiner Proberaum von den Vereinen geteilt
- Durchgang durch den Baukörper



## Gruppe 2

- Proberäume im EG

## Gruppe 3

- Proberäume nicht im UG (Lüften)



## Gruppe 4

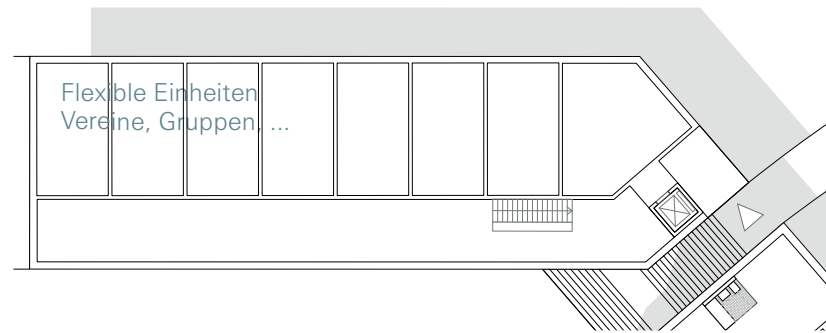
- Keine Nutzung Vereinsräume durch externe Veranstaltungen



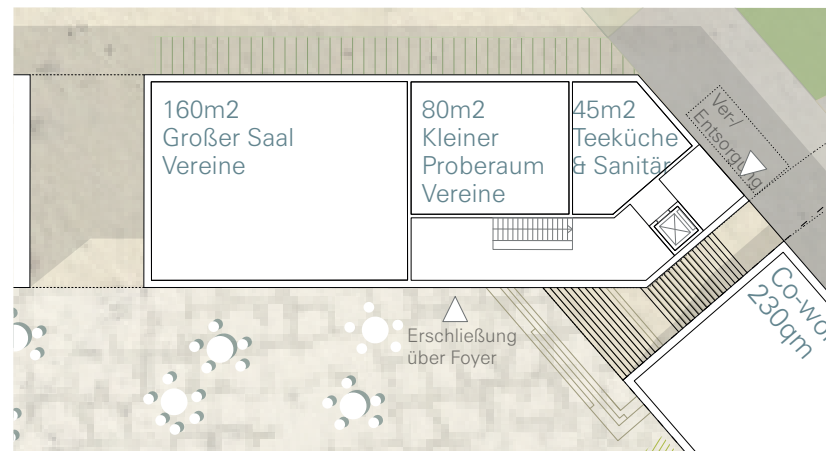
	Bürgerbüro
	Trachtenverein
	Maskeum
	Heimatkunde
	Perschten
	Hexen
	Marktkapelle

# haus der vereine aktuell

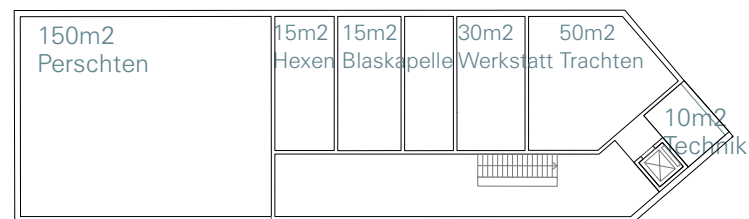
- Erschließung über ein gemeinschaftliches Foyer
- Zwei Proberäume zur geteilten Nutzung im EG
- Großer Saal zum Platz öffnen
- Durchgang durch den Gebäudekörper im EG
- Haus der Vereine als Bindeglied zu Brücke und Kirchseon Zentrum
- Aufzug im Haus der Vereine auch für die Barrierefreiheit der Brücke nutzbar



og 1

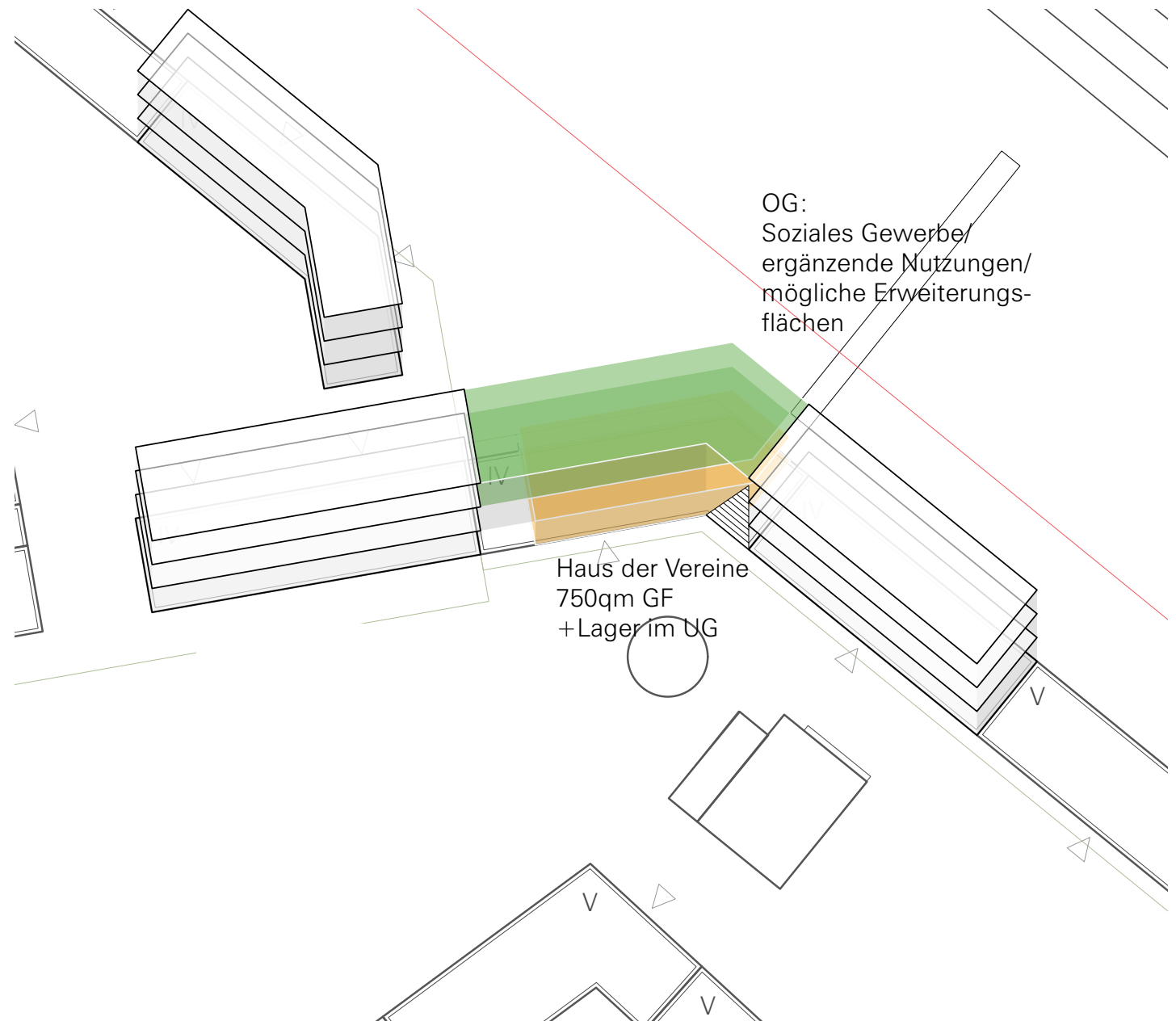


eg



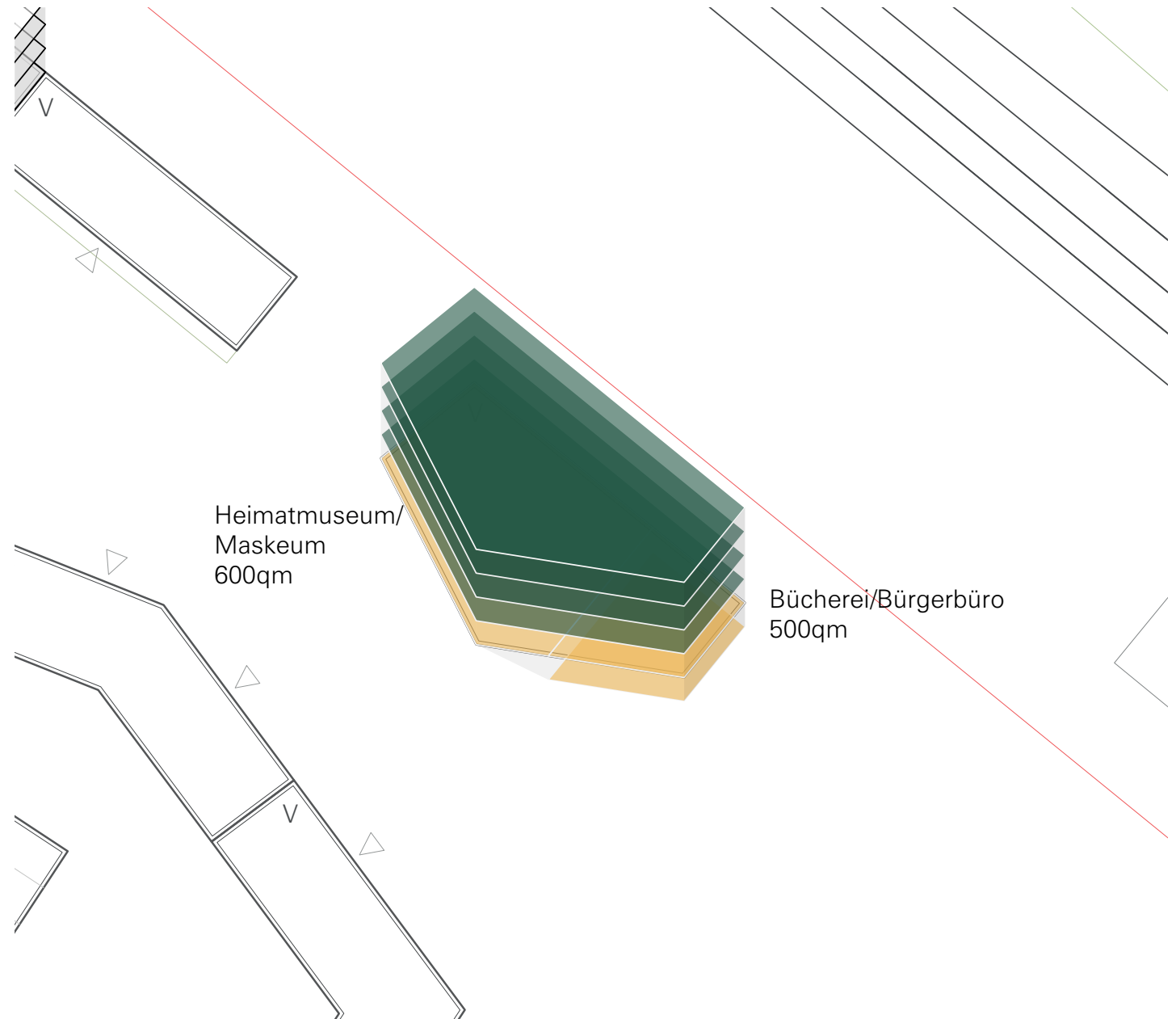
ug

# haus der vereine neu



# kulturhaus stand februar

- Bibliothek, Heimatmuseum und Maskeum in der Sockelzone des Kulturhauses
- Flexible mietbare Einheiten in den Obergeschossen





# kulturhaus funktionen

## Alles Gruppen

- Heimatmuseum im Bürgerhaus besser aufgehoben als im Museum
- Maskeum im Erdgeschoß erschlossen

## Gruppe 1

- EG: gemeinsamer Haupteingang mit Maskeums-Café
- OG: Bibliothek & Bürgerbüro
- UG: Depot & Lagerräume Maskeum & Heimatmuseum

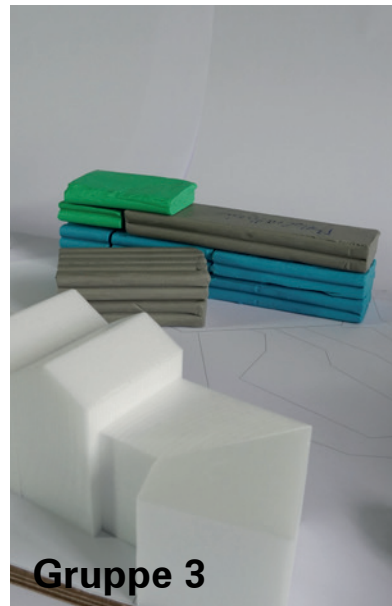


## Gruppe 2

- gemeinsames Foyer
- Jugendraum im OG
- Heimatmuseum zu Bahn

## Gruppe 3

- Maskeum, Bibliothek & Heimatmuseum
- Kein Bürgerbüro
- Bühne nach Innen und Außen bespielbar



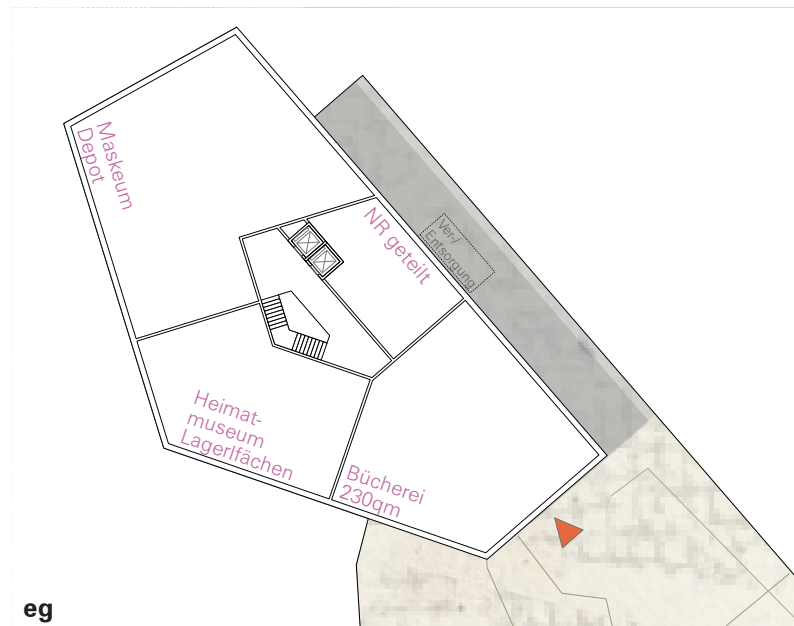
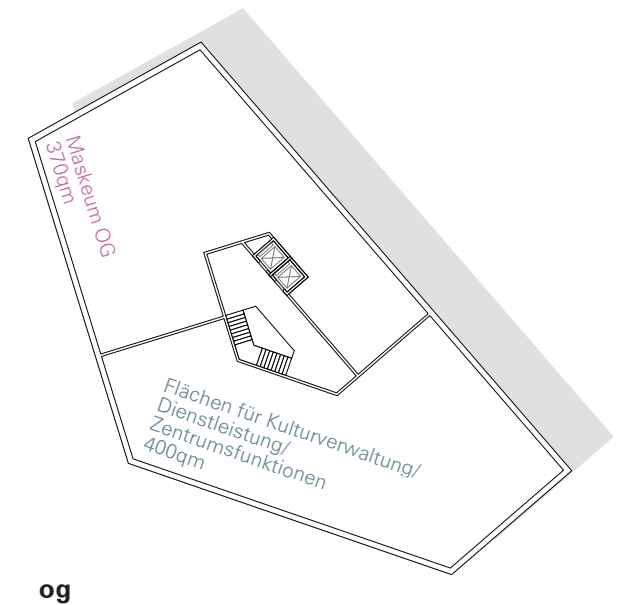
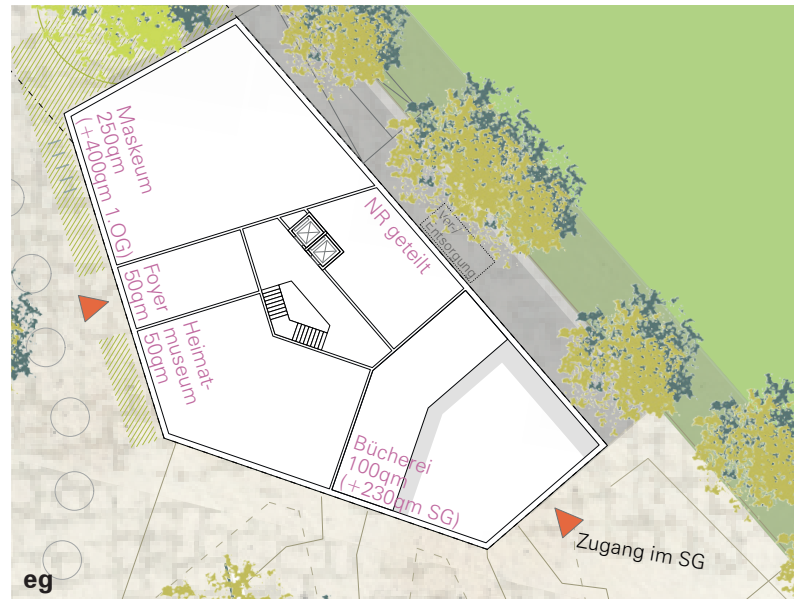
## Gruppe 3

- EG: Bibliothek & geteilte Infrastruktur mit Foyer

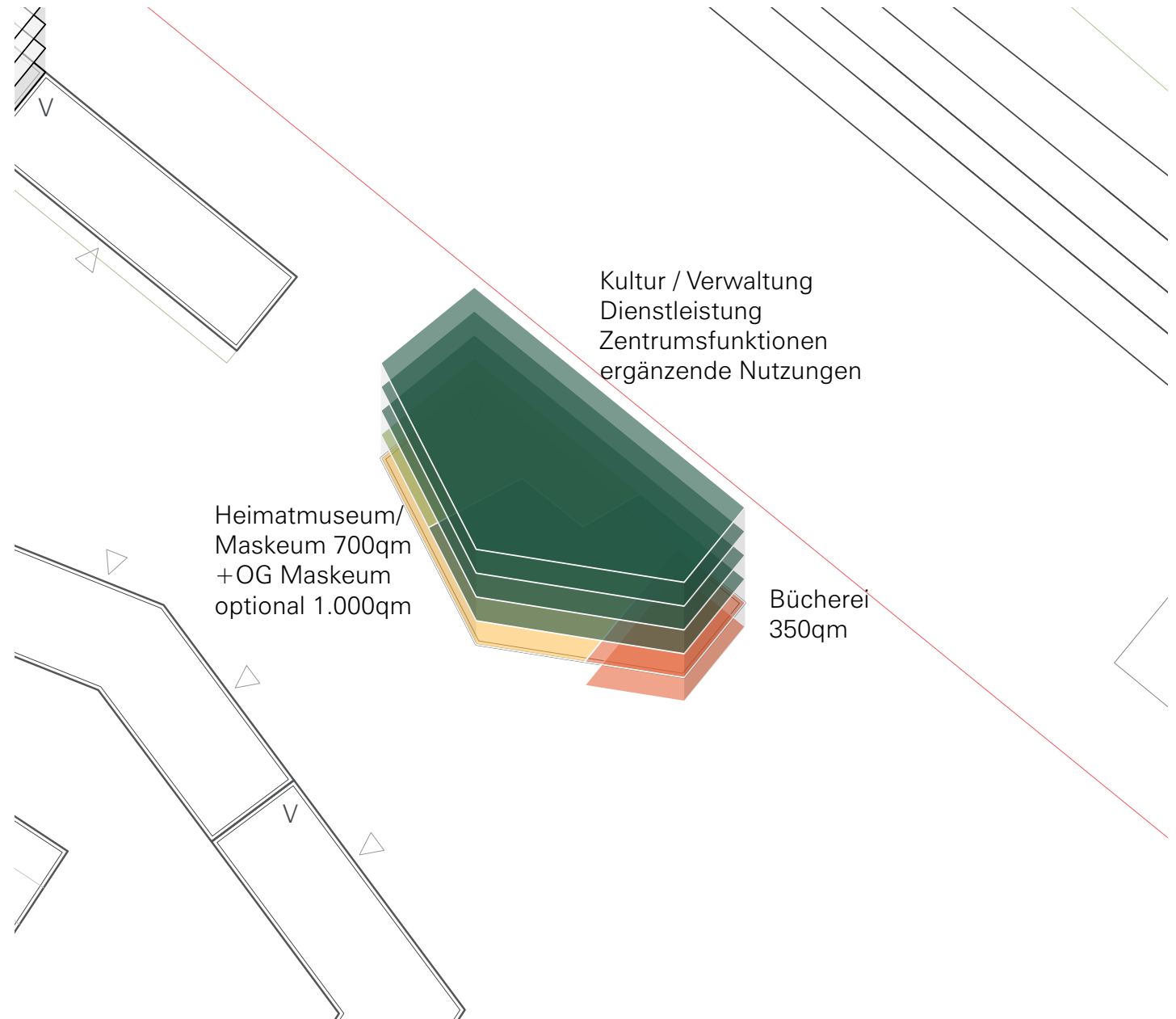
	Bürgerbüro
	Trachtenverein
	Maskeum
	Heimatkunde
	Perschten
	Hexen
	Marktkapelle

# kulturhaus konzeption

- Bibliothek über zwei Geschosse mit Zugang von Unterführungs-niveau & Platz
- Gemeinsames zentrales Foyer
- Heimatmuseum & Maskeum mit Fassaden zum Platz
- Mietbare Flächen für Kulturverwaltung, Dienstleistung, Zentrumsfunktionen und ergänzende Nutzungen



# kulturhaus konzeption

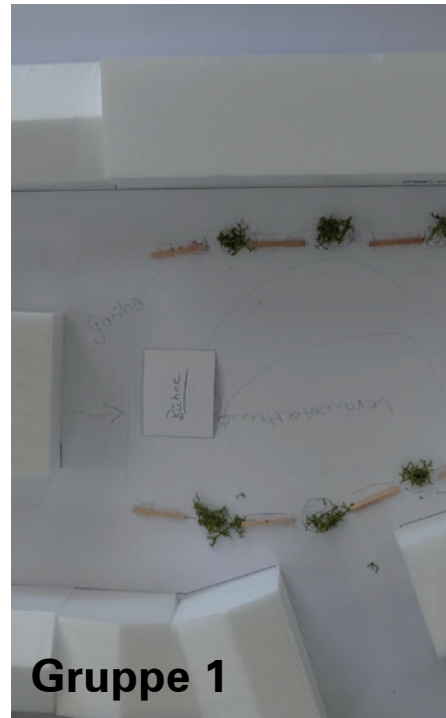


# bühne bürgerbeteiligung

## Gruppe 1

Freiluftbühne zum Biergarten und in Richtung Platz beispielbar

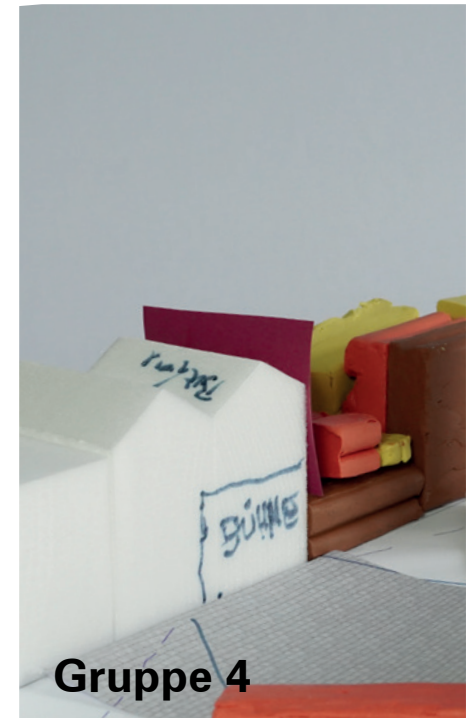
- + Flexible, ganzjährige Nutzung  
Aktivierung der zentralen Platzzone  
Sichtbarkeit von der Unterführung
- Kein Wetterschutz, reine Außenbühne



## Gruppe 3

Bühne zur beidseitigen Bespielung von Saal und Außenbereich

- + Vielseitige Nutzbarkeit  
Aktivierung der zentralen Platzzone
- Aufwändige Infrastruktur



## Gruppe 4

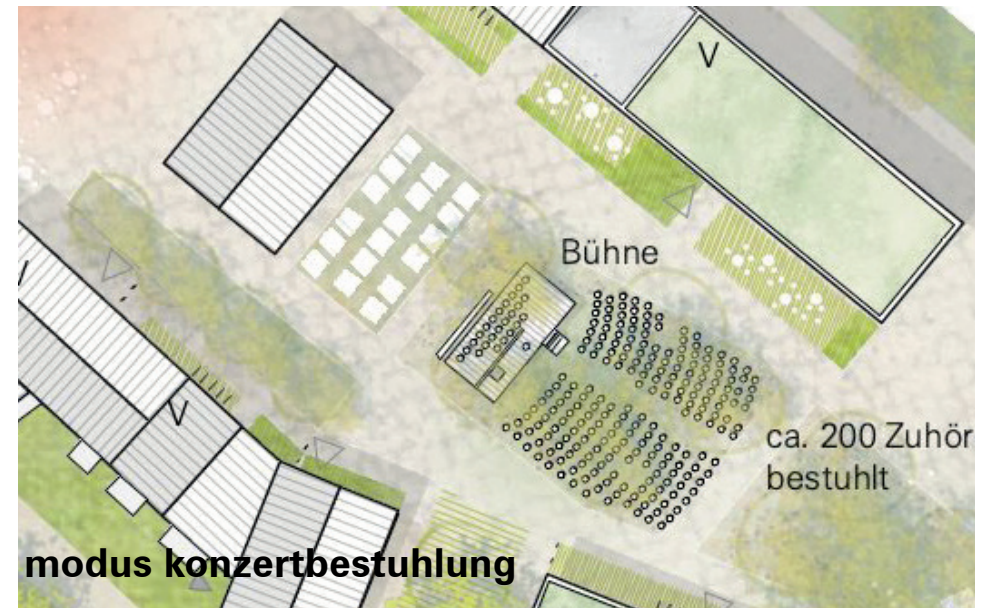
Bühne in zusätzlichem Gebäude mit Freisitzfläche zum See

- + Große Bühnen & Sitzfläche
- Aufwändige Infrastruktur  
Entzieht dem zentralen Platz Funktion



**Statement Schallschutzbüro Steger & Partner:  
Lage der Bühne hat keine große Auswirkung auf Schallausbreitung; Ausschlaggebend ist rein die Entfernung von Fassaden**

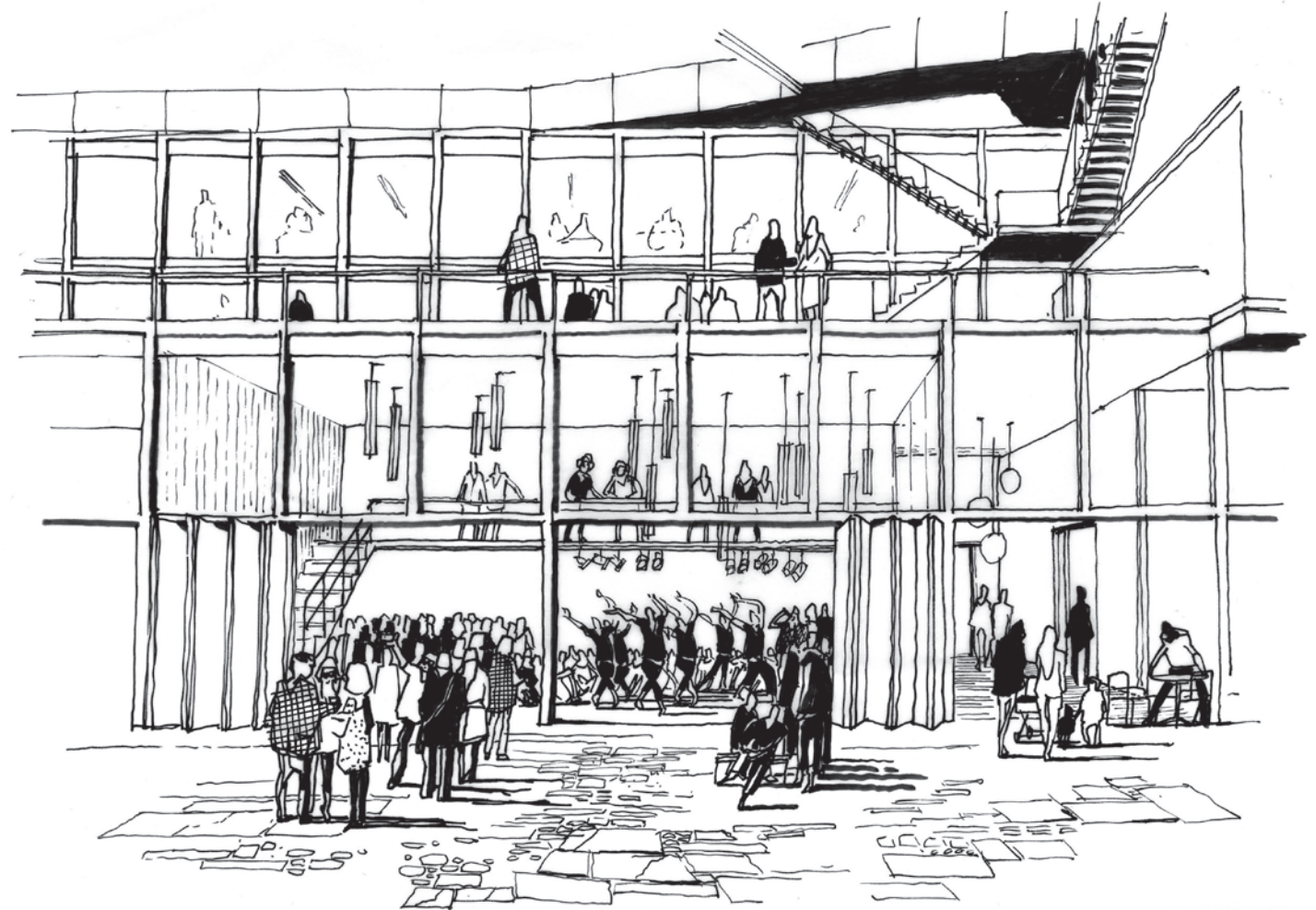
# freiluftbühne nutzungs-modi



# bühne haus der vereine

Großer Saal im Haus der Vereine mit Bühne  
innen / nach außen bespielbar

Beispiel: Multihalle im „Großen Kleinen Haus“,  
bogevischs buero



# vertiefungsbereich plätze

platz am wasserturm

zentraler platz

platz des alltäglichen

# platz des alltäglichen





# platz des alltäglichen aktuell

- Starke räumliche Verbindung zwischen Bahnhofsplatz - Unterführung - Platz des Alltäglichen
- Gestalterischer Zusammenhang von Oberflächen und Möblierung zwischen den beiden Plätzen
- Großzügige Aufweitung der Unterführung & Öffnung nach oben für Licht
- Der Höhenunterschied wird durch eine geneigte Platzfläche überwunden
- Barrierefreie Rampe gestalterisch in die Platzfläche integriert
- Baumbestand & Wasserspiel schaffen ein einladendes Bild und Aufenthaltsqualität



# platz des alltäglichen eindrücke



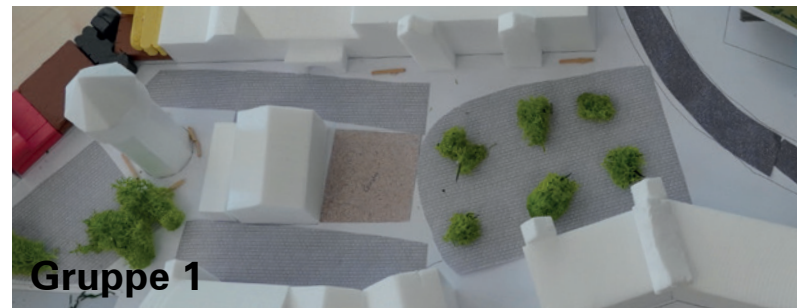
# zentraler platz



# platzgestaltung input bürgerworkshop

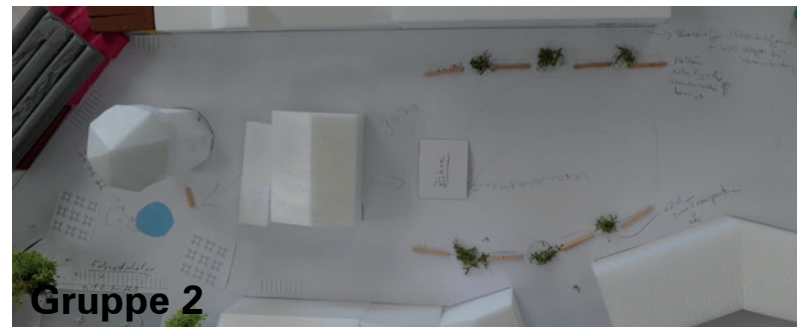
## Gruppe 1 & 4

- Große Bäume als Schattenspender
- Priorität Mikroklima
- Unversiegelte Oberflächen auf den Platzflächen
- Differenzierung der Biergartenfläche zum Platz



## Gruppe 2

- Mobile Bepflanzung in Trögen für Flexibilität bei Veranstaltungen



## Gruppe 3

- Keine Aussage zur Platzgestaltung



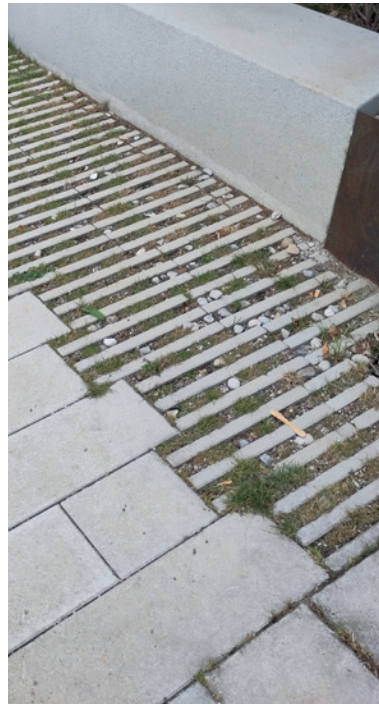
# zentraler platz planung aktuell

## Ziele:

- Klimaresillienter Freiraum
- Aufenthaltsqualität für alle Altersgruppen
- Niedriger Versiegelungsanteil
- Flexible Nutzbarkeit
- Infrastruktur für Veranstaltungen
- Große schattenspendenden Bäume für ein gutes Mikroklima



# zentraler platz eindrücke



# platz am wasserturm



# platz am wasserturm input bürgerworkshop

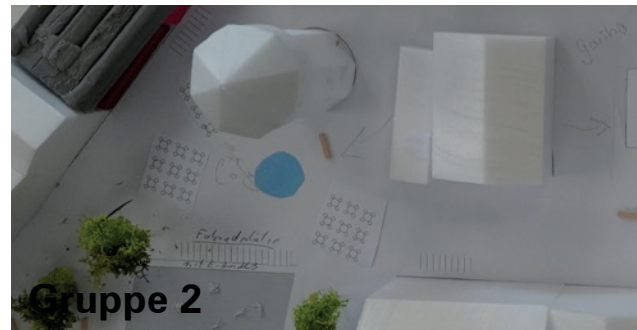
## Gruppe 1

- gepflasterter Platzraum mit Begrünung & Sitzmöglichkeiten



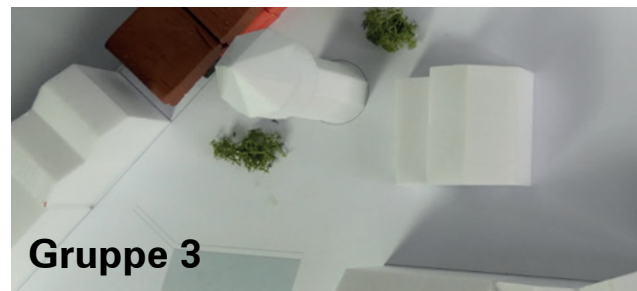
## Gruppe 2

- Wasserspiel, Gastro-Freibereich, Fahrradstellplätze und Begrünung



## Gruppe 3

- Begrünung



## Gruppe 3

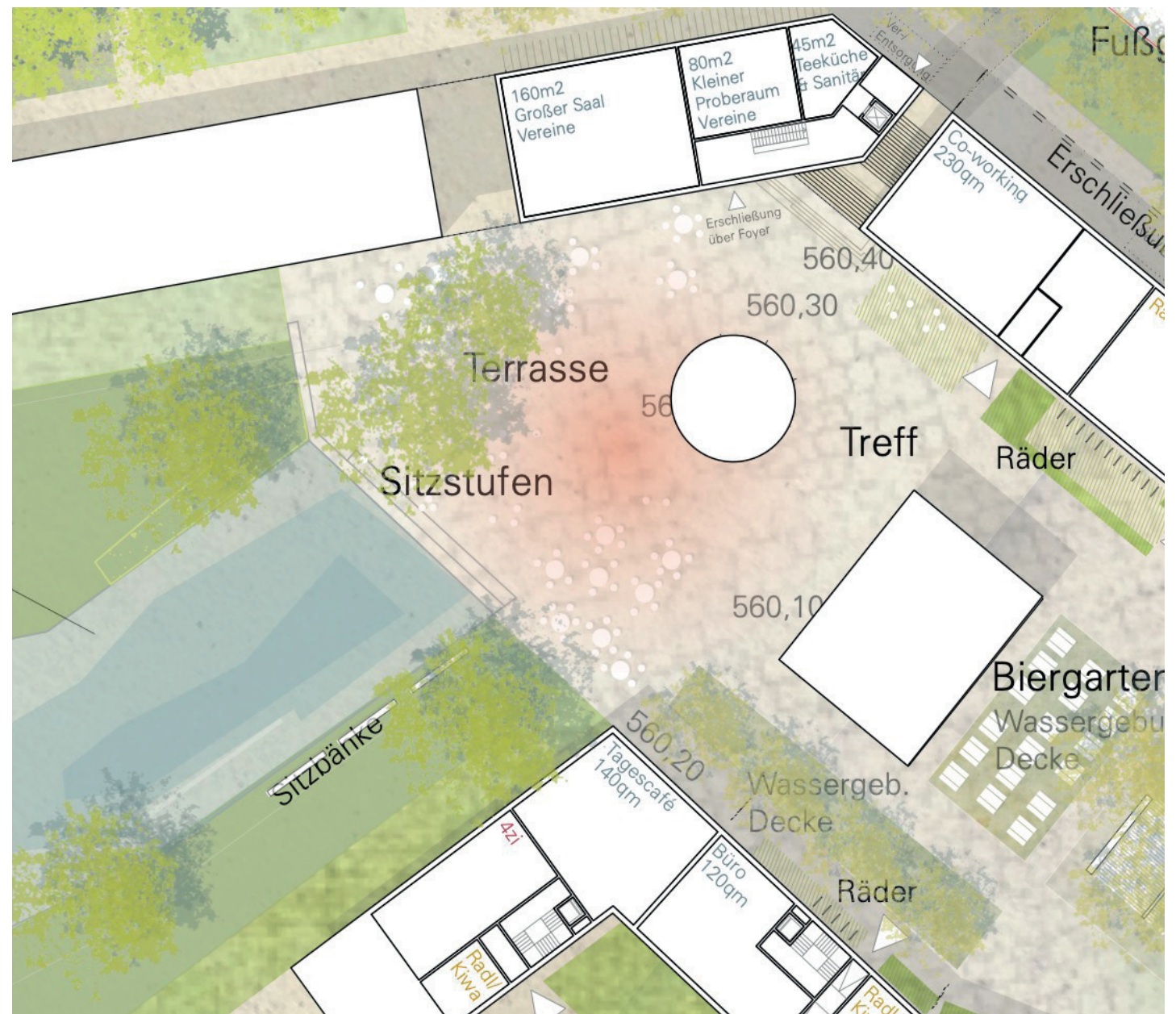
- Sitzbereich für Große Open Air Bühne, Pflaster





# platz am wasserturm aktuell

- Verbindung zum Hauptort über Fußgängerbrücke mit großzügigem Treppenaufgang, Aufzug, und Sitzstufen
- Direkter Blick vom Brückenende auf Wasserturm & See
- Gepflasterter Platzraum um den Wasserturm
- Flexibel bespielbare Fläche um das Haus der Vereine
- Gastro-Freibereich & konsumfreie Sitzgelegenheiten mit Blick auf den See



# platz am wasserturm eindrücke

