

Willkommen zum hybriden

# 2. Forum

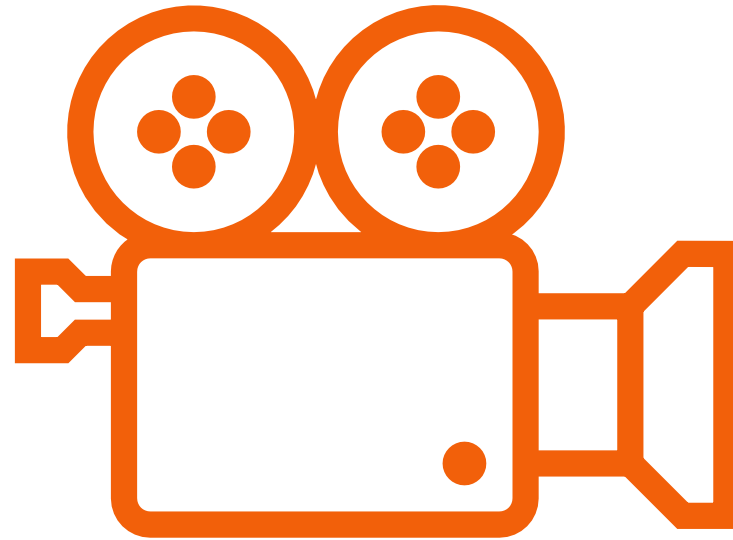
Geländeentwicklung ehemaliges Bahnschwellenwerk

Do 04.05.  
19 Uhr

ATSV Halle  
Sportplatzweg 7  
Kirchseeon

# Livestreaming

**Diese Veranstaltung wird live im Internet übertragen.**







# Begrüßung

## Jan Paeplov

### Bürgermeister





# Begrüßung

## Valentin Hadelich

ECE





# Ziel und Ablauf

Andreas Jacob

FIRU mbH



# Ziel der Veranstaltung

STÄDTEBAU, JUGEND  
UND GEMEIN-  
SCHAFTLICHES LEBEN

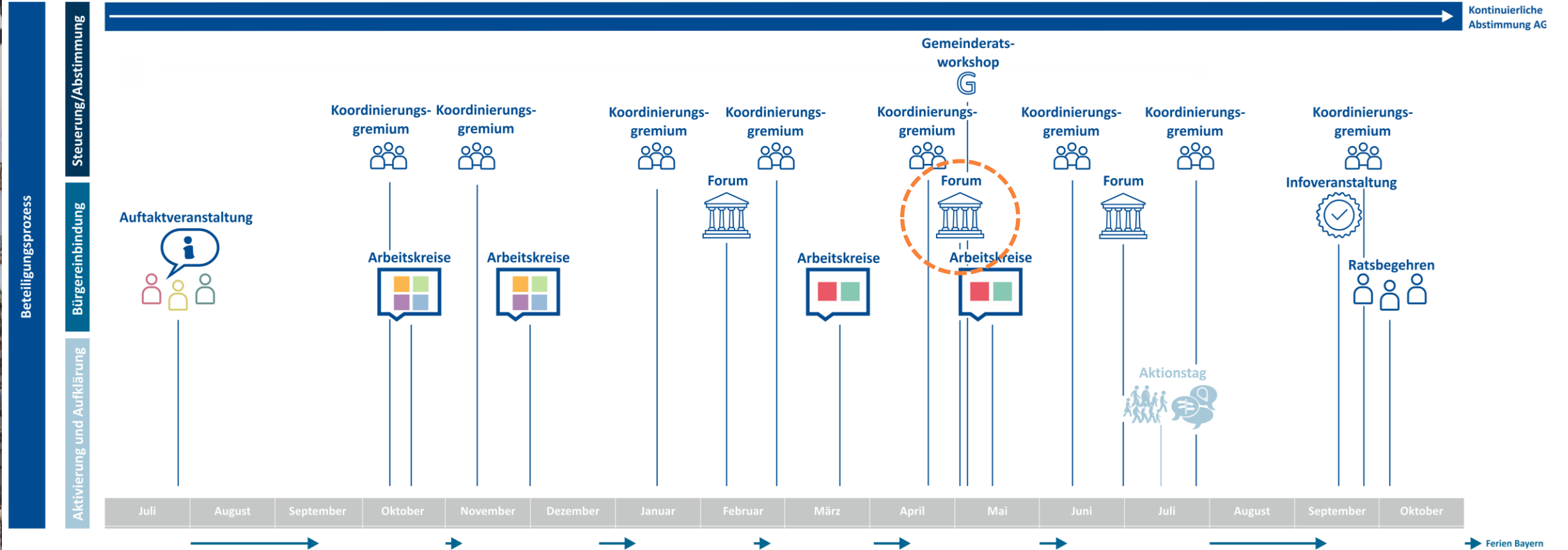
MOBILITÄT UND  
NACHHALTIGKEIT



Arbeitsstand aus den Arbeitskreisen und Weiterentwicklung der behandelten Themen vermitteln

# Prozess

## Prozess der Gemeinde Kirchseon



# Ablauf des Abends

19:00 Uhr

**Begrüßung**

19:20 Uhr

**Themenblock Verkehr**

*Input, Interviewrunde, Fragerunde*

*Anbindung B304*

*Standortmobilitätskonzept*

21:30 Uhr

**Themenblock Masterplan**

*Input, Fragerunde, Interview DB*

*Entwicklung Masterplan*

*Nachgefragt DB*

22:10 Uhr

**Verabschiedung**

*Nächste Schritte, weitere Hinweise*

22:15 Uhr

**Streaming freie Fragerunde**

*ohne Kamera*



# Online Beteiligung mit Mentimeter

Besuchen Sie

**[www.menti.com](https://www.menti.com)**

Geben Sie den Code ein

**4920 2210**



oder nutzen Sie den QR-Code



**Block 1**

# Themenblock Verkehr und Mobilität





**B 304**  
**Lösungspfad**  
**Dr. Klaus Bockermann**  
**Bockermann Fritze**





Besuchen Sie  
**[www.menti.com](https://www.menti.com)**

Geben Sie den Code ein  
**4920 2210**



oder nutzen Sie den QR-Code

**Jetzt Online  
beteiligen !**





# Interviewrunde

## Verkehr



# Fragerunde B304

?

Ihre Fragen

Besuchen Sie

[www.menti.com](https://www.menti.com)

Geben Sie den Code ein

4920 2210







# Mobilitätskonzept

Niklas Hoffmann

MIB GmbH





Besuchen Sie  
**[www.menti.com](https://www.menti.com)**

Geben Sie den Code ein  
**4920 2210**



oder nutzen Sie den QR-Code

**Jetzt Online  
beteiligen !**



# Fragerunde Mobilität

?

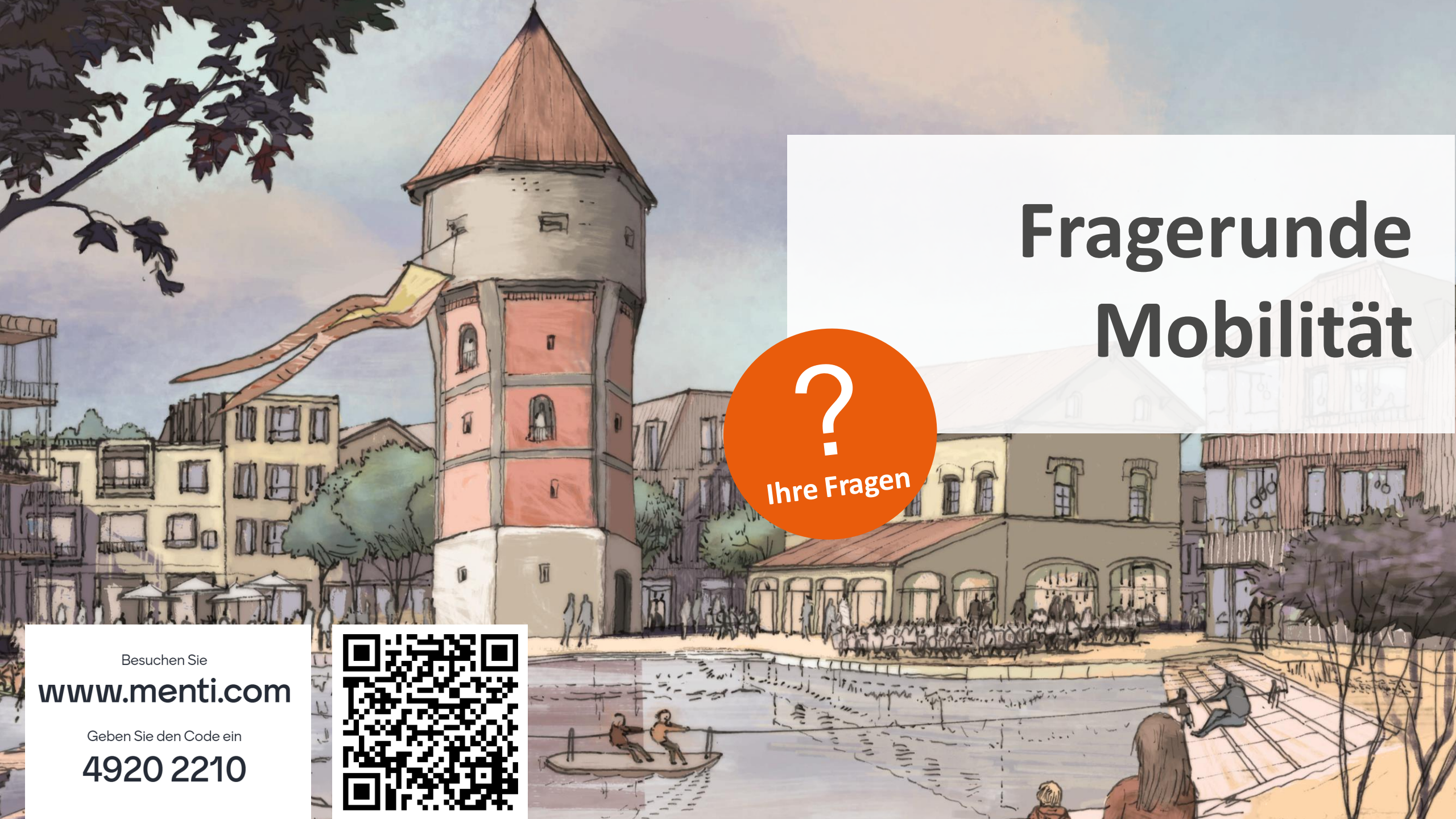
Ihre Fragen

Besuchen Sie

[www.menti.com](https://www.menti.com)

Geben Sie den Code ein

4920 2210







**Block 2**

# Themenblock Masterplan





# Veränderung und Präzisierung Masterplan

Rainer Hofmann  
Bogevisch Büro





Besuchen Sie  
**[www.menti.com](https://www.menti.com)**

Geben Sie den Code ein  
**4920 2210**



oder nutzen Sie den QR-Code

**Jetzt Online  
beteiligen !**



# Fragerunde Masterplan

?

Ihre Fragen

Besuchen Sie

[www.menti.com](https://www.menti.com)

Geben Sie den Code ein

4920 2210







**Nachgefragt DB**

**Herr Holzwarth**

**DB AG**





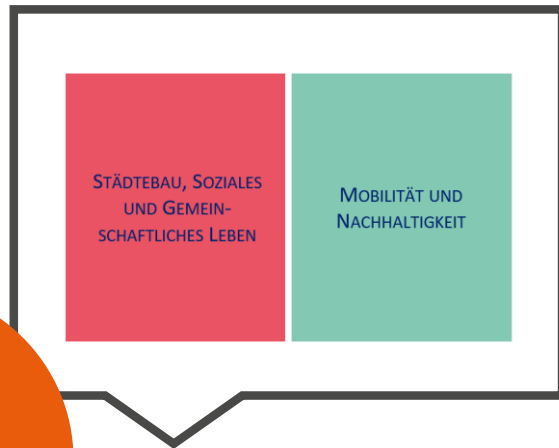
# Nächste Schritte

Andreas Jacob  
FIRU mbH



# Nächste Schritte

## 4. Arbeitskreise



mit  
Begehung

**13. Mai**

Bahnschwellen Werk Eingang: West  
Karl-Birkmaier-Straße

**12:45 Uhr**

## 3. Forum

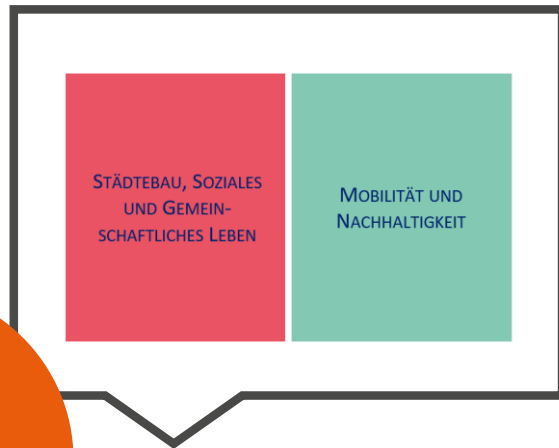


**Juli**



# Nächste Schritte

## 4. Arbeitskreise



mit  
Begehung

**13. Mai**

Bahnschwellen Werk Eingang: West  
Karl-Birkmaier-Straße

**12:45 Uhr**

- Fortentwicklung Masterplan
- Gemeinsame Begehung
- Freiraumgestaltung und Biodiversität
- Fortentwicklung Energie- und Wärmekonzeption
- Abschnittsbildung und Baustellenverkehr





# Verabschiedung

Jan Paepow  
Bürgermeister

Vielen  
Dank!



An architectural sketch of a town square. In the center is a tall, cylindrical tower with a conical roof, divided into sections of white, red, and grey. A long, flowing banner hangs from the tower. The square is surrounded by multi-story buildings with windows and balconies. In the foreground, there is a pond with several people on small boats and others walking on the square. The style is a loose, hand-drawn sketch with watercolor-like washes.

# Streaming freie Fragerunde

Ohne  
Kamera





**MARKT  
KIRCHSEEON**

*Eine starke Gemeinde  
mit Tradition  
und Zukunft.*

hybrides

# 2. Bürgerforum

Geländeentwicklung ehemaliges Bahnschwellenwerk

Vielen Dank  
für Ihre  
Teilnahme

ATSV Halle  
Sportplatzweg 7  
Kirchseeon

