

Bürgerinfo



Markt Kirchseeon

Die Renovierer®

Ausstellung und Bemusterungshaus

Alles unter einem Dach

- Planen
- Sanieren
- Modernisieren

**Kompletter
Handwerker Service
Besuchen Sie unsere
Ausstellung!**

- Fliesen - Granit - Marmor
- Laminat - Parkett - Kork
- PVC - Teppichböden
- Fenster - Türen - Tore
- Schließanlagen
- Elektroinstallationen - Elektrik
- Moderne Heizsysteme
- Pellets- / Holzheizungen
- Baubiologisch richtiges Heizen
- Kachelöfen - Kaminöfen
- Bäder - Sanitär - Wellness
- Individuelle und kreative Wandgestaltung
- Vollwärmeschutz
- Küchen- und Badmöbel
- Wasserbehandlungen
- Solartechnik
- Wintergärten
- Schreinerarbeiten
- Trockenbau
- Küchenplanung
- Küchenplatten aus Naturstein
- Kücheneinbaugeräte
- Elektrogeräte
- HiFi - Video - TV-Sat Anlagen
- Innenarchitektur
- Raumausstattung
- Wohnraumbeleuchtung
- Maurer- und Putzarbeiten

© REBA Verlag

Telefon 0 80 91 / 56 14 00
Anzinger Straße 2 · Eglharting
www.die-renovierer.com



35 JAHRE
IMMOBILIEN WEIDLICH
35 JAHRE
Erfahrung · Kompetenz · Erfolgsgleich

© REBA Verlag

**IMMOBILIEN
WEIDLICH**

**AUF UNSERE LOKALE
STÄRKE KÖNNEN SIE BAUEN.**

Effektiver Vertrieb, professionelles Marketing, beste Kontakte – wir sind Ihr versierter Partner im Münchner Osten. Immobilienberatung bei Verkauf oder Vermietung vom Experten, seit über 35 Jahren.

Vereinbaren Sie noch heute einen Termin! T (08091) 30 10 · WWW.IMMOBILIEN-WEIDLICH.DE



MARKT KIRCHSEEON
ERSTER BÜRGERMEISTER

Liebe Kirchseeonerinnen und Kirchseeoner, liebe Gäste, liebe Leserinnen und liebe Leser,

ich lade Sie mit dieser Broschüre zu einem kleinen Streifzug durch den Markt Kirchseeon ein. Lassen Sie sich überraschen! Ich bin überzeugt davon, dass unser Markt Einiges zu bieten hat. Erfahren Sie mehr über seine Geschichte, das breite Bildungsangebot, das gut ausgebaute Netz an Betreuungsmöglichkeiten für Kinder, die Seniorenangebote sowie das vielfältige Vereinsleben. Kirchseeon lebt vom gesellschaftlichen Miteinander. Es wird maßgeblich von vielen ehrenamtlichen Engagement mitgeprägt. Wir leben Brauchtum und Tradition, das weit über die Ortsgrenzen hinweg bekannt ist.

Mit über 10.600 Einwohnern und mehr als 1.000 Gewerbetreibenden, sogar einem eigenen Hallenbad, bieten wir alles, was man von einer attraktiven Gemeinde erwartet. Nah an der Landeshauptstadt München mit einer guten Verkehrsanbindung zu wohnen und zugleich umgeben von Wald und Natur zu sein, das sind die meisten Gründe, warum sich Menschen für Kirchseeon entscheiden. Erholung im Grünen und viele Freizeitmöglichkeiten sorgen für eine hohe Lebensqualität.

Diese Broschüre enthält Wichtiges und Nützliches aus dem Markt Kirchseeon, alles in einer Hand. Ich bedanke mich herzlich bei allen, die daran mitgewirkt haben und vor allem bei den Betrieben und Unternehmen, die durch ihre Inserate diese Broschüre ermöglicht haben. Vielen Dank auch an den REBA-Verlag, für die sehr gute Zusammenarbeit!

Viel Spaß beim Lesen! Ich würde mich freuen, wenn wir uns einmal persönlich kennenlernen könnten und Sie mir Ihre Meinung oder Ihre Geschichte zum Markt Kirchseeon erzählen würden.

Mit herzlichen Grüßen
Ihr

Jan Paepflow
Erster Bürgermeister
Markt Kirchseeon



*Eine starke Gemeinde
mit Tradition
und Zukunft.*

ROMA zipSCREEN.2
Die neue Dimension
im Sonnenschutz.

roma
ROLLLADEN
RAFFSTOREN
TEXTILSCREENS



Wohnen beginnt vor dem Fenster. www.roma.de



JETZT
informieren

markilux Designmarkisen – Made in Germany
Die Beste unter der Sonne. Für den schönsten Schatten der Welt.

© REBA Verlag

markilux



JETZT
informieren

markilux Designmarkisen. Made in Germany.
Die Beste unter der Sonne. Für den schönsten Schatten der Welt.

markilux

Meisterbetrieb und Elektrofachkraft
für Rollladen-, Jalousie- und Torbau



Christoph Trenkler GmbH
Ulrichstraße 5 • 85560 Ebersberg
Tel. 08092/2994 • Fax 08092/25843
E-Mail: info@rollladen-trenkler.de
www.rollladen-trenkler.de

Mehr Wohnkomfort für Ihr Zuhause



- ✓ Kinderleicht bedienen
- ✓ Kostbare Zeit sparen
- ✓ Problemlos nachrüsten

elero

Automatisieren Sie Jalousien, Rollläden
und Sonnenschutz mit intelligenten
Antrieben und Steuerungen von elero. www.elero.de



roma
ROLLLADEN
RAFFSTOREN
TEXTILSCREENS



ROMA Raffstoren
Tageslicht
stufenlos lenken.


Wohnen beginnt vor dem Fenster. www.roma.de

Regionales Angebot


Inhaltsverzeichnis

Grußwort Erster Bürgermeister	1	Johanniter Haus für Kinder	38	Sport, Freizeit & Vereine	71
Geschichte	5	Kindergarten St. Maria	39	Sporthallen, Sportplätze, Veranstaltungshalle	72
Beschreibung Wappen		Arbeiterwohlfahrt Kinderhaus Spatzennest	42	Hallenbad Kirchseeon	73
Markt Kirchseeon	6	Kindertageseinrichtung am Forst Zauberwald	43	Gaststätten/Cafés/Bistros	74
Straßennamen und deren Bedeutung	6	Arbeiterwohlfahrt Kinderhort – Eglharting/Kirchseeon	44	Übernachtungen	74
Straßennamen bedeutender Personen	7	Vorkindergarten des Vereins Flohkiste Kirchseeon e.V.	45	Ebersberger Forst	75
Partnerschaft mit Carrigaline (Irland)	8	KiTaP – Kindertagespflege im Landkreis Ebersberg	45	Freiwillige Feuerwehren	76
Rathaus & Bürgerservice	10	Kleinkinder – Spiel- und Krabbelgruppen	45	Vereinskartell	76
Bürgermeister und Marktgemeinderat 2020 – 2026	10	Grund- und Mittelschule Kirchseeon	46	Vereine, Verbände und deren Vorstände	78
Sitzungen des Marktgemein- derates und seiner Ausschüsse	12	Jugendeinrichtungen	48		
Ratsinformationssystem (RIS)	12	Kinderspielplätze	48		
Wegweiser durch das Rathaus	14	Schulen	49		
Was erledige ich wo?	16	Bücherei	50		
Bauhof	21	Zeitungen	51		
Bekanntmachungen	21	Verkehr	52		
Bürgerbüro	22	Ortsplan	52		
Soziales/Kinder/Senioren (SKS)	22	Verkehrsanbindung	54		
Ehrenamtliche Tätigkeit	22	Markt Kirchseeoner Auto-Teiler e. V.	54		
Kirchseeoner Generationen- Café „zam“	23	Ver- und Entsorgung	56		
Zahlen, Daten, Fakten	23	Abfallwirtschaft	56		
Behörden und Einrichtungen außerhalb des Rathauses	24	Wertstoffhof	58		
Notrufe und wichtige Rufnummern	25	Wasserversorgung	59		
Hundehaltung	25	Abwasserbeseitigung	59		
Kultur & Brauchtum	27	Kaminkehrer	59		
Alljährlich wiederkehrende Veranstaltungen	29	Klimaschutz	60		
Trachtenverein Seetaler	29	AK-Energiewende	60		
Marktkapelle	30	Kirchen & Friedhöfe	61		
Perschtenbund Soj	30	Kirchen & Pfarrämter	63		
Perschten-Stiftung	31	Friedhöfe	63		
Kirchseeoner Hexen	31	Senioren, Soziales & Gesundheit	65		
Heimatmuseum	32	Behindertenbeauftragte	66		
Verein für Heimatkunde	32	Seniorenachmittage	66		
Kirchseeon e.V.	32	Seniorenbeauftragte	66		
MASKEUM der	32	Arbeitskreis Senioren	66		
Perschten-Stiftung	32	Hilfsorganisationen	67		
Kinder, Jugend & Bildung	35	Alten- und Pflegeheime	67		
Evang.-Luth. Integrations- kindergarten „Im Dachsbau“	36	Beratungseinrichtungen – allgemeine	67		
Kinderhaus Glockenturm	37	Medizinische Versorgung	68		

Impressum:
Herausgeber: REBA-VERLAG GmbH
Obere Hauptstraße 36, 85354 Freising
Telefon 0 81 61 / 7 87 14 22
info@reba-verlag.de, www.reba-verlag.de
in Zusammenarbeit mit der Marktgemeinde Kirchseeon
und den erwähnten Einrichtungen, Vereinen, Institutionen
und Einzelpersonen.
V.i.S.d.P.: REBA-VERLAG GmbH
Wir haben uns bemüht, die in dieser Broschüre enthal-
tenen Informationen vollständig und richtig darzustellen.
Trotzdem ist es möglich, dass die eine oder andere wich-
tige Adresse bzw. der eine oder andere wichtige Hinweis
fehlt oder eine Ergänzung notwendig erscheint. Bitte teil-
len Sie uns dies unter den o.g. Kontaktdaten mit.
Konzept und Realisierung: REBA-VERLAG GmbH
© Copyright by REBA-VERLAG GmbH
Für Druckfehler, falsche oder unterlassene Eintragungen
wird keine Haftung übernommen. Nachdruck – auch aus-
zugsweise – sowie die fotomechanische Wiedergabe und
Speicherung in elektronischen Medien ist nur mit schrift-
licher Genehmigung des Verlages gestattet. Die Verwen-
dung der Anzeigen zur Veröffentlichung außerhalb dieser
Publikation ist ohne schriftliche Genehmigung des Ver-
lages unzulässig und strafbar.
© Fotos: Markt Kirchseeon, bei den erwähnten Einrichtun-
gen, Vereinen, Institutionen und Einzelpersonen.
Für Urheber- und Bildrechte sowie Datenschutzansprüche
Dritter sind ausschließlich die Text- und Bildlieferanten
verantwortlich. Bei sämtlichem zugesandtem Material
(Texte, Bilder, Logos etc.) gehen wir von der Einwilligung
zur Veröffentlichung und der Richtigkeit als auch Korrek-
theit rechtlicher Ansprüche aus.
9. Auflage 2021
Auflagenhöhe: 6.800 Exemplare
Druck: FIBO Druck und Verlags GmbH
82061 Neuried
Verteilung an alle Haushalte im Gemeindebereich sowie
Aushängung an die Neubürger bei der Anmeldung im
Rathaus.



MIX
Papier aus verantwor-
tungsvollen Quellen
FSC® C002098



klimaneutral
Printprodukt
natureOffice.com | DE-077-217338

Branchenverzeichnis

In der Broschüre vorgestellte Betriebe

Liebe Leser, Sie finden hier eine wertvolle Einkaufshilfe, einen Querschnitt leistungsfähiger Betriebe aus Handel, Gewerbe und Industrie. Sie bilden aus und schaffen Arbeitsplätze vor Ort. Alle diese Betriebe haben die kostenlose Erstellung dieser Broschüre ermöglicht.

Abwasserversorgung.....59	Haushaltsauflösungen20	SanitärU2, 20
Allgemeinmedizin64	HausmeisterserviceU3	SeniorenzentrumU4
AltenheimU4	Heizung20	Sicherheitsdienst34
Apotheke7	Heizung-Sanitär20	Sonnenschutz2, 9
Ärzte64	Hotel28	Soziale Einrichtungen28
Autohandel9	ImmobilienU2, 28, 34, 40, 41	Steuerberater62
Bank26	Johanniter34	Tierärztin64
Bauunternehmung54, 77	Kfz-Werkstatt9, 20, 77, U3	Türen & FensterU2
Bestattungen62	Kieferorthopädie4	Wasserversorgung59
Buchhandlung13	Kieswerk26	Zahnarzt64
Burger Bar62	Kinderbetreuung34	Zimmerei25
Dachfenster25	Klimaschutzberatung70	
ElektroU2, 9, U3	Metzgerei62	
ElektrofachgeschäftU3	Mülltonnenreinigung55	
Energieberatung70	Nachhaltigkeitsberatung70	
Energiewendeberatung70	Neubauberatung70	
Entrümpelung20	Optiker13, 34	
Ergotherapie64	RaumausstatterU2, 28	
Finanzdienstleister77	Reifen-Service20	
FliesenU2	Rollladen2	
Friseurmeisterin4	Sach-/Vermögenssicherung13	
Grill & Bar62	Sanierungsberatung70	

U = Umschlagseite

Lokal kaufen!

Was anderes
kommt mir
nicht in die Tüte!



Danke!

Die Marktgemeinde Kirchseeon und der REBA-VERLAG bedanken sich bei allen Ansprechpartnern für die Bereitstellung des Text- und Bildmaterials und die ausgesprochen harmonische Zusammenarbeit.

Danke! Sehr verehrte Werbepartner,

wir möchten uns sehr herzlich für die Schaltung Ihrer Werbeanzeige in der neuen Bürgerinformationsbroschüre bedanken. Sie haben dadurch die besondere und umfangreiche Gestaltung erst möglich gemacht.

Ihr REBA-Verlag, Freising



Mein Arbeitsplatz
ist Ihr Zuhause!

Terminanfragen für Familien unter

0 80 91 - 51 95 36 oder

sabrina_berthold_meisterin@yahoo.com



Ihre Fachpraxis für Kieferorthopädie

Dr. Mandy Holzhüter
Bahnhofsplatz 2, 85560 Ebersberg
Neustraße 4, 83512 Wasserburg



Terminvereinbarung unter: 08092/22380

Behandlung von Kindern und Jugendlichen
Erwachsenenbehandlung (unsichtbare Zahnsperre)
freundliches, eingespieltes und erfahrenes Team
ganzheitliches (systemisches) Behandlungskonzept
moderne high-tech-Materialien für eine schnellere,
nebenwirkungsärmere Behandlung
Kiefergelenksdiagnostik und -therapie
Anti-Schnarch-Therapie ;-)



www.kfo-ebersberg.de

Wir freuen uns auf Ihren Besuch!

Geschichte



Im heutigen Kirchseeoner Moos dehnte sich ein Moränensee aus, der heute nur noch in Resten vorhanden ist. Im Jahre 2008 entdeckte Ösenringbarren entstanden ca. 1800 v. Chr., vorhandene Hügelgräber stammen wohl aus der Hallstattzeit.

Buch wird 828, Kirchseeon-Dorf („Ad sevun“, „am See gelegen“) 842 erstmals genannt. Die Kirche St. Coloman geht auf das Jahr 1000 zurück. Neukirchen („Niwenchirihin“) ist um 1010/29 bezeugt. Forstseeon erscheint 1269/71, Osterseeon („Ostersewen“) und Kirchseeon („Chirichsewen“) im 14. Jhd. St. Ursula in Ilching wird 1315 erwähnt. Eglharting geht auf das Jahr 1324 zurück.

Für den 1868 verfügten Bau der Eisenbahnstrecke München–Rosenheim wurde ein Schwellenimprägnierwerk errichtet.

1877/78 eröffnete die Schule in Kirchseeon-Dorf, bis dahin mussten die Kinder nach Ebersberg und Zorneding laufen.

Um das Jahr 1889 vernichteten Nonnenfalter und Wirbelstürme mehr als die Hälfte des Forstes, zum Abtransport des Holzes wurde eine „Waldbahn“ gebaut. 1899 wurde St. Joseph geweiht.

1901 entstanden das neue Schulhaus in Kirchseeon-Bahnhof sowie ein Erholungsheim, das später als Lungenheilstätte diente und 1965 aufgelöst wurde. Heute steht auf dem Gelände das Berufsförderungswerk.

1939 wurde aus der bisherigen Gemeinde Eglharting, zu der Kirchseeon gehört hatte, die Gemeinde Kirchseeon gebildet. 1959 wurde Kirchseeon zum Markt erhoben.

Die „Erlöserkirche“ in Eglharting wurde 1973 eingeweiht. 2008 nahm das Gymnasium Kirchseeon den Unterrichtsbetrieb auf.

Weitere Entwicklung

Da die Einwohnerzahl von Eglharting infolge der Neubautätigkeit stark angewachsen war, ergab sich die Notwendigkeit, für diesen Gemeindeteil eine Kirche zu gründen. Als „Erlöserkirche“ wurde sie im Januar 1973 von Regionalbischof Franz Graf von Soden konsekriert und eingeweiht.

Eglharting gehört mit mehreren Neubaugebieten und Gewerbeansiedlungen zu den zukunftssträchtigen Gemeindeteilen Kirchseeons.

Zu Beginn des Jahres 1974 war das neue Rathaus mit Turn- und Schwimmhalle sowie Feuerwehrgerätehaus fertig gestellt.

Seinem Namen als „Gemeindezentrum“ macht das Rathaus auch in kultureller Hinsicht Ehre, indem es die Gemeindebücherei aufnahm.

Text: Heimatkundeverein



Einen ausführlichen Einblick in die Geschichte des Marktes Kirchseeon finden Sie unter: www.kirchseeon.de/Geschichte



Beschreibung Wappen Markt Kirchseeon



Wappengeschichte:

Am 11. Februar 1957 erteilte das Staatsministerium des Innern der Gemeinde Kirchseeon die Genehmigung, folgendes Wappen zu führen: „Im Grün zwischen zwei bewurzelten goldenen Nadelbäumen ein silberner Nonnenschmetterling.“
Der Wappenentwurf wurde vom Kunstmaler Emil Wetz aus München gefertigt.

Im Gemeindewappen sehen wir im grünen Feld zwischen zwei bewurzelten goldenen Nadelbäumen einen silbernen Nonnenschmetterling.

Der die Naturkatastrophe im Jahr 1889 andeutende Falter (forstlicher Schädling) ist in der bayerischen Gemeindeheraldik als Symbol bisher einmalig. Die Nadelbäume weisen auf die Lage des Marktes am größten geschlossenen Waldgebiet Deutschlands (Ebersberger Forst) hin. Die 1959 eingeführte Gemeindefahne zeigt die Streifen grün, weiß, grün. Vor 200 Jahren bedeckte noch dichter Wald das Gebiet um das heutige Zentrum des Marktes Kirchseeon. Als der Bau der Königlich Bayerischen Eisenbahn im Jahr 1868 beschlossen wurde, errichtete man im sogenannten „Holzland“ zwischen Eglharting und Kirchseeon-Dorf eine Fabrik, in der die für die Bahnstrecke nötigen Schwellen hergestellt wurden. Schon 1870 entstanden die ersten Wohn- und Gasthäuser und der Bahnhof. 20 Jahre später fiel der größte Teil der ausgedehnten Waldungen dem Nonnenfalterfraß zum Opfer.

ter Wald das Gebiet um das heutige Zentrum des Marktes Kirchseeon. Als der Bau der Königlich Bayerischen Eisenbahn im Jahr 1868 beschlossen wurde, errichtete man im sogenannten „Holzland“ zwischen Eglharting und Kirchseeon-Dorf eine Fabrik, in der die für die Bahnstrecke nötigen Schwellen hergestellt wurden. Schon 1870 entstanden die ersten Wohn- und Gasthäuser und der Bahnhof. 20 Jahre später fiel der größte Teil der ausgedehnten Waldungen dem Nonnenfalterfraß zum Opfer.

Text: Heimatkundeverein

Straßennamen und deren Bedeutung

Flurnamen

In den ersten Katasteraufzeichnungen, die vor etwa 200 Jahren gemacht wurden, ist noch jedes Feld, das ein Bauer besaß, mit einem Namen aufgeführt, dem Flurnamen. So stehen die Häuser „Am Hirtenfeld“ in Kirchseeon-Dorf auf einem Grundstück, das früher diesen Namen trug. „Am Marterfeld“ hießen Äcker und Wiesen, an deren Rand ein Wegkreuz stand. So war es auch auf der Flur in Kirchseeon-Dorf, an der heute eine Straße dieses Namens vorbeiführt.

Bei der Straße „Am Herterfeld“ in Eglharting handelt es sich nicht um einen Flurnamen, der hier gebraucht wurde.

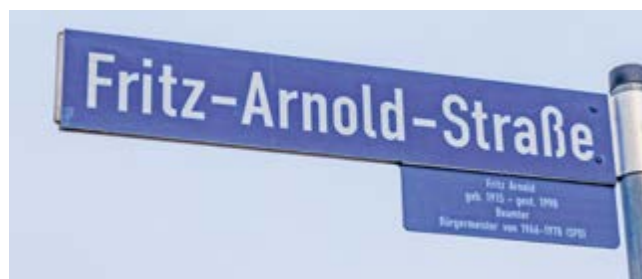
Auch die Bezeichnung „Am Kleinfeld“ ist kein tatsächlich ursprünglicher Flurname. Dieses Gebiet war bis zur Bebauung Wald, der einstmals zur Herrschaft Oelkofen gehörte. „Feldweg“, „Flurstraße“ und „Wiesenstraße“ können ebenfalls nur als angelehnte oder fiktive Flurnamen betrachtet werden.

„Am Lohholz“ gehörte bis 1939 zur Gemeinde Moosach, die benannte Flur nach Fürmoosen. „Unterholzwiese“ oder „Hinterlohland“ hießen die Fluren, die als Straßennamen zu lang erschienen. Lohholz nannte man früher Buchenwald. Im Herbst kann man Buchenlaub leuchten – „lohen“ – sehen.

Straßennamen in Verbindung mit dem Forst

Beim „Hirschenweg“, „Forstweg“ und „Jägerring“ in Eglharting ist ein Zusammenhang mit dem Forst unübersehbar. Wer aber nicht weiß, dass der Ebersberger Forst in der Gemeinde Kirchseeon auch als Park bezeichnet wird, kann bei dem Namen „Parkstraße“ keine Verbin-

dung herstellen. Leichter ist dies sicher bei dem Namen „Hubertusstraße“. Es wird angenommen, dass St. Hubertus der Schutzheilige der Waldarbeiter und Jäger ist. Alle Straßen in der Eglhartinger Hubertussiedlung haben Bezeichnungen, die mit dem Forst zusammenhängen. Anders ist dies beim „Fuchsweg“. Auch er ist nahe einem Wald zu finden, jedoch im Südosten von Kirchseeon.



Straßennamen bedeutender Personen aus Kirchseeon

Alois Antholzer

geboren 1907 – gestorben 1978; Pfarrer von 1942 – 1977 in Kirchseeon; Ehrenbürger.

Alois Birner

geboren 1906 – gestorben 1987; Schuhmachermeister und Landwirt; Gemeinderat der CSU (1948 – 1966).

Karl Birkmaier

geboren 1891 – gestorben 1951; Kraftfahrzeugmechanikermeister; Bürgermeister von 1946 – 1948 (parteilos).

Josef Bleibinhaus

geboren 1859 – gestorben 1948; Betriebsingenieur und Vorstand des Schwellenwerkes; Gemeinderat der Bayerischen Volkspartei, Ehrenbürger.

Heinrich Egger

geboren 1890 – gestorben 1967; Eisenbahnarbeiter; Bürgermeister von 1948 – 1956 (SPD); Ehrenbürger.

Josef Englmann

geboren 1912 – gestorben 1980; Landwirt; Gemeinderat der Bayernpartei (1946 – 1952).

Theodor Haagn

geboren 1889 – gestorben 1974; Spenglermeister; Gemeinderat der Kommunistischen Partei Deutschland (1946 – 1957), dann Gemeinderat der SPD (1960 – 1966); Kreisrat; Bürgermeister von 1945 – 1946.

Dr. Georg Hacker

geboren 1895 – gestorben 1974; Kam 1927 als Assistenzarzt in das Sanatorium in Kirchseeon, ab 1941 bis 1960 Leiter. Ehrenbürger.

Franz-Xaver Hamberger

geboren 1907 – gestorben 1979; Schneidermeister, Landwirt, Gastwirt; Gemeinderat der Bayernpartei, später der CSU (1948 – 1972).

Fritz Arnold

geboren 1915 – gestorben 1990; Bürgermeister von 1966 – 1978.

Adolph Kolping

geboren 1813 – gestorben 1865. Der „Gesellenvater“, Schuhmachergeselle, dann Student, Priester, 1849 Domvikar zu Köln. 1991 Seligsprechung.

Fritz Litzfelder

geboren 1909 – gestorben 1960; Textilfabrikant; Bürgermeister von 1956 – 1960 (CSU).

Isidor Muck

geboren 1854 – gestorben 1928; Bräumeister, Gastwirt, Landwirt; Mitbegründer der FFW.

Josef Riedlinger

geboren 1863 – gestorben 1923; Hauptlehrer; Bürgermeister von 1915 – 1923; Ehrenbürger.

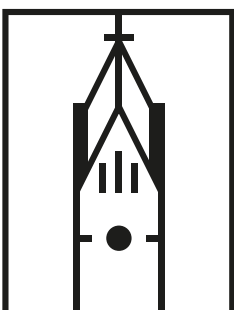
Josef Wallner

geboren 1847 – gestorben 1916; Gastwirt, Landwirt; Bürgermeister von 1912 – 1915.



*Zusammengesellt von Dagmar Kramer, Archivarin Kirchseeon.
Ausführlichere Daten
finden Sie unter
www.kirchseeon.de/unser-markt*

APOTHEKE



ST. JOSEF



Wir freuen uns über Ihren Besuch in der Apotheke St. Josef am Marktplatz 8 in Kirchseeon

© REBA Verlag

Montag bis Freitag:
8.00 bis 18.30 Uhr
(durchgehend!)

Samstag:
8.00 bis 13.00 Uhr



Apotheke St. Josef ♦ Marktplatz 8, 85614 Kirchseeon ♦ Tel. 0 80 91 / 20 38
E-Mail: service@apotheke-st-josef.de



Partnerschaft mit Carrigaline (Irland)



Am 29.05.2015 hat der Markt Kirchseeon eine Partnerschaft mit der Stadt Carrigaline in Irland geschlossen. Die Urkunde wurde in Irland bei einem sehr festlichen Akt unterzeichnet.

Interessierte Bürger an dieser Partnerschaft können sich gerne im Rathaus bei Anja Germeck 0 80 91/ 5 52-19 oder Annette Schmid 0 80 91 / 5 52-17, Amt für Kultur und Öffentlichkeitsarbeit, melden.

Ziel dieser Partnerschaft ist es, im Interesse unserer Einwohner sich in den Bereichen Kultur, Tourismus, Soziales und Wirtschaft auszutauschen sowie die europäische Einheit und ein friedliches Zusammenleben mit all unserer Kraft zu fördern.

Carrigaline liegt im Süd-Westen der irischen Insel im County Cork. Die Stadt hat ca. 15.000 Einwohner, mehrere Schulen und Kindergärten, eine Feuerwehr, eine Bücherei und viele Geschäfte sowie Pubs. Verwaltet wird Carrigaline, wie in Irland üblich, durch den County Cork. Informationen erhalten Sie auch im Internet unter: www.carrigaline.ie

Zur Unterzeichnung der Partnerschaftsurkunde war eine Kirchseeoner Delegation von 30 Personen nach Irland gereist, um diesem wichtigen Ereignis in der Geschichte des Marktes Kirchseeon beizuwohnen. Jährlich wechselnde Besuche in Irland bzw. bei uns werden angestrebt, um diese junge Partnerschaft mit Freude zu leben und wachsen zu lassen.



ELEKTROAUER

IHR KOMPETENTER FACHBETRIEB FÜR HAUS | GEBÄUDETECHNIK

Elektroinstallationen
Elektrohausgeräte
Photovoltaik
Badsanierungen
Sicherheitstechnik
E-Mobilität

© REBA Verlag

Georg Auer
Pöringer Str. 12
85614 Eglharting
Telefon 08091/9657
Telefax 08091/4333
info@der-elektro-auer.de
www.der-elektro-auer.de

Ihr Autohaus für...

© REBA Verlag
SSANGYONG
...und auch für alle
anderen Marken

Autohaus Müller GmbH

Ihre Meisterwerkstatt für alle Fabrikate

Wolfesing 19a - 85604 Zorneding
Telefon: (08106) 20 008 - Fax: (08106) 20 341
01525-9950382

www.facebook.com/Auto.Mueller.GmbH
eMail: info@mueller-suzuki.de

www.mueller-suzuki.de



© REBA Verlag

Sonnenschutz & technische Konfektion GmbH

Meisterbetrieb • Reparaturservice

Seidel

Pergola Markise



Markisen



Terrassen-Glasdächer



Garagen Sektionaltor



Sonnensegel



Plissee



Sonnenschutz & technische Konfektion GmbH
Vaterstettener Str. 7, 85598 Baldham

Tel.: 08106 - 899136

info@seidel-sonnenschutz.de



Reparaturdienst
für alle
Sonnenschutzanlagen

www.seidel-sonnenschutz.de

© REBA Verlag

Marktgemeinderat Kirchseeon in der Wahlperiode 2020 - 2026



Jan Paepflow
Erster Bürgermeister
CSU

Stiftungsvorstand Perschtenstiftung
ZV Kommunale Bildung
Verbandsversammlung
Rathausstr. 1, 85614 Kirchseeon
Telefon 0 80 91 / 5 52-10
jan.paepflow@kirchseeon.de



Klaus Seidinger
Zweiter Bürgermeister
UWG

Werkausschuss
Lindenstr. 54
85614 Kirchseeon
Telefon 0 80 91 / 36 66
klaus.seidinger@web.de



Andrea Oberhauser-Hainer
Dritte Bürgermeisterin
Grüne Liste

Eglhartinger Str. 9a
85614 Kirchseeon OT Buch
Telefon 0 80 91 / 56 11 98
andrea.oberhauser-hainer@web.de



Alfons Bauer
CSU
Rechnungsprüfungsausschuss
Vertreter in der Perschtenstiftung
Werkausschuss
Kirchenweg 7
85614 Kirchseeon
Telefon 0 80 91 / 26 13
heidibauer@web.de



Barbara Burgmayr-Weigt
CSU
ZV Kommunale Bildung –
Verbandsversammlung
Ilching 7
85614 Kirchseeon
Telefon 0 80 91 / 65 81
barbara.burgmayr@t-online.de



Paul Hörl
CSU
Fraktionsvorsitz
Rechnungsprüfungsausschuss
Waldbahn 8
85614 Kirchseeon
Telefon 0 80 91 / 45 02
paul.hoerl@t-online.de



Peter Kohl
CSU
Werkausschuss
Riederinger Str. 26
85614 Kirchseeon OT Eglharting
Telefon 0 80 91 / 16 77
kohl.peter@hotmail.com



Christoph Rothbauer
CSU
Hauptstraße 50
85614 Kirchseeon OT Eglharting
Telefon 0 80 91 / 96 91
c.rothbauer@rothbauer.com



Andreas Scherer
CSU
Jugendsprecher
Werkausschuss
Ilching 13b
85614 Kirchseeon
Telefon 0 80 91 / 56 78 36
andreas.scherer@web.de



Siegfried Seidinger

CSU

Am Herterfeld 31
85614 Kirchseeon OT Eglharting
Telefon 0 80 91 / 33 91
siegfried.seidinger@outlook.de



Maria Wollny

CSU

Bucher Str. 15
85614 Kirchseeon OT Eglharting
Telefon 0 80 91 / 32 02
maria@pm-wollny.de



Bernhard Buckl

Grüne Liste

Rechnungsprüfungsausschuss
Osterseeon 11
85614 Kirchseeon
bernhard.buckl@t-online.de



Dr. Susanne Höppler

Grüne Liste

Werkausschuss
Moos 18
85614 Kirchseeon
susanne.hoepler@t-online.de



Natalie Katholing

Grüne Liste

Fraktionsvorsitz
Jugendsprecher
Werkausschuss
85614 Kirchseeon OT Eglharting
Telefon 01 52 / 09 82 69 90
natalie.katholing@gmx.de



Bettina Moder

Grüne Liste

Vertreter in der Perschtenstiftung
ZV Kommunale Bildung –
Verbandsversammlung
Kohlenbrennerweg 5
85614 Kirchseeon
sonne.t@web.de



Rüdiger Za

Grüne Liste

Rechnungsprüfungsausschuss
Osterseeon 13
85614 Kirchseeon
Telefon 0 80 91 / 45 94
ruediger-za@web.de



Dominik Bernert

UWG

Jugendsprecher
Rechnungsprüfungsausschuss
Bucher Str. 18
85614 Kirchseeon OT Eglharting
Telefon 0 80 91 / 5 63 49 12
dominik@dominik-bernert.de



Barbara Blanc

UWG

Rechnungsprüfungsausschuss
ZV Kommunale Bildung –
Verbandsversammlung
Waldbahn 5
85614 Kirchseeon
barbara.blanc@outlook.de



Christian Eringer

UWG

Fraktionsvorsitz
Werkausschuss
Koloniestr. 24
85614 Kirchseeon
Telefon 0 80 91 / 56 74 05
eringer@t-online.de



Klaus Viellechner
UWG
 Moos 7
 85614 Kirchseeon
 Telefon: 0 80 91 / 16 92
 klaus.viellechner@
 fliesen-viellechner.de



Barbara Bittner
SPD
 Werkausschuss
 Aplenstr. 22a
 85614 Kirchseeon
 Telefon: 0 80 91 / 53 90 36
 bittner.babsi@googlemail.com



Domenico Ciccia
SPD
 Jugendsprecher
 Werkausschuss
 Siedlerstraße 31
 85614 Kirchseeon
 Mobil: 01 63 / 9 60 88 46
 domenico.ciccia@mail.de



Thomas Kroll
SPD
 Fraktionsvorsitz
 Münchner Str. 60a
 85614 Kirchseeon
 Telefon: 0 80 91 / 42 11
 thomas.kroll13@online.de



Diana Thalhammer
SPD
 Rechnungsprüfungsausschuss
 Aubachstraße 36
 85614 Kirchseeon
 Telefon: 0 80 91 / 56 74 21
 diana-thalhammer@t-online.de



Dr. Susanne Markmiller
FDP
 Jugendsprecher
 Hauptstraße 45-47, Geb. 4
 85614 Kirchseeon OT Eglharting
 Telefon: 0 80 91 / 6 17 89 37
 susanne.markmiller@web.de

© Fotos Corinna Kley

Sitzungen des Marktgemeinderates und seiner Ausschüsse

Den Vorsitz in den Sitzungen übernimmt grundsätzlich der Erste Bürgermeister bzw. sein Vertreter im Amt. Die Sitzungen des Marktgemeinderates und seine Ausschüsse sind öffentlich, grundsätzlich auch mit einem sich anschließenden, nichtöffentlichen Teil. Die Sitzungen finden in der Regel montags um 19.30 Uhr im großen Sitzungssaal des Rathauses Kirchseeon statt. Der Marktgemeinderat tagt turnusmäßig alle drei Wochen und behandelt alle Angelegenheiten, die über den Zuständigkeitsbereich des Ersten Bürgermeisters hinausgehen.

Die Tagesordnung der öffentlichen Sitzungen wird jeweils mit Angabe von Ort und Zeit der Sitzung durch Anschlag an den gemeindlichen Anschlagtafeln, sowie auf unserer Homepage im Internet unter **www.kirchseeon.de/bekanntmachungen** bekannt gegeben.



Sitzungssaal

Ratsinformationssystem (RIS)

Das Ratsinformationssystem (kurz: RIS) wurde Ende des Jahres 2019 in Betrieb genommen und ist in die Homepage des Marktes Kirchseeon eingebunden.

Durch Klick auf das RIS-Logo auf der Startseite der Gemeindehomepage gelangen Sie in das RIS.



Es bietet zum Beispiel an, Informationen über Gemeinderatsmitglieder, Sitzungen und deren Beratungsgegenstände in einem öffentlichen Bereich abzurufen. Zusätzlich werden im Nachgang der Sitzungen die Protokolle zur Verfügung gestellt.

Die Gemeinderatsmitglieder erhalten daneben über einen eigenen passwortgeschützten Bereich Zugang zu sämtlichen Sitzungsunterlagen.

Kirchseeoner Buchladen

Online unter www.kirchseeoner-buchladen.de
jederzeit stöbern, dann bestellen,
in den Buchladen liefern lassen und
persönlich dort abholen.



Marktplatz 21, 85614 Kirchseeon
Telefon 0 80 91 / 44 93
info@kirchseeoner-buchladen.de



IHR PARTNER FÜR BRILLANTES SEHEN!

Egal ob in der Arbeit oder im Alltag - wir finden für Sie die optimale Lösung. Lassen Sie sich von unserem Service und der Qualität begeistern!

Unsere Service-Dienstleistungen:

- Profi-Sehanalyse
- aktuelle Brillentrends
- individuelle Kontaktlinsenanpassung
- Lupenbrillen und Spezialsehhilfen

Wir freuen uns auf Ihren Besuch!



**OPTIK
LOCHNER**

85560 Ebersberg | Heinrich-Vogl-Straße 12 | Tel. (0 80 92) 8 89 78
85614 Kirchseeon | Marktplatz 9 | Tel. (0 80 91) 5 63 96 00

www.optik-lochner.de



Weil alles passieren kann, sollten Sie auch
auf alles vorbereitet sein.

© REBA Verlag

Wir sorgen für Klarheit bei Versicherungen und Finanzen. Immer das passende Angebot, zuverlässigen Schutz und persönliche Beratung. Darauf können Sie sich bei uns als Ihrem regionalen Ansprechpartner und der SIGNAL IDUNA immer verlassen. Bei uns stehen stets Ihre Wünsche und Vorstellungen im Mittelpunkt. Und damit auch Ihre ganz persönliche Versicherungs- und Finanzplanung.

Generalagentur Manfred Tiimus
Ilchinger Str. 10, 85614 Kirchseeon, Tel. 08091 6477
Robert-Koch-Str. 15, 85435 Erding, Tel. 08122 999 3980
manfred.tiimus@signal-iduna.net
www.signal-iduna-agentur.de/manfred.tiimus

SIGNAL IDUNA 
gut zu wissen

Wegweiser durch das Rathaus

Markt Kirchseeon
 Rathausstr. 1
 85614 Kirchseeon
 Telefon 0 80 91 / 5 52-0
 Telefax 0 80 91 / 5 52-18
 info@kirchseeon.de
 www.kirchseeon.de

Öffnungszeiten
 Mo. – Fr. 08.00 – 12.00 Uhr
 Di. 14.00 – 16.00 Uhr
 Do. 14.00 – 18.00 Uhr
 oder nach Vereinbarung



**MARKT
KIRCHSEEON**

*Eine starke Gemeinde
mit Tradition
und Zukunft.*

Sachgebiet	Name	Zi-Nr. Etage	Dw.	E-Mail
Erster Bürgermeister	Jan Paeplov	03.3/3. OG	-10	jan.paeplov@kirchseeon.de
Mitglied Gesellschafterversammlung + Aufsichtsrat des EBERwerks Mitglied Planungsausschusses des Regionalen Planungsverband Äußerer Wirtschaftsraum München Verwaltungsrat gKU München-Ost Mitglied Verbandsversammlung Zweckverband Kommunale Bildung Mitglied Verbandsausschuss Zweckverband Kommunale Bildung Mitglied Stiftungsrat der Perchten-Stiftung Mitglied Kreisversammlung Bayer. Gemeindetag Mitglied des Kuratoriums des Berufsbildungswerk St. Zeno				
Hauptamt	Leitung: Stephan Neu	03.4/3. OG	-25	stephan.neu@kirchseeon.de
	Michael Barthuber	03.2/3. OG	-63	michael.barthuber@kirchseeon.de
Sekretariat/Kultur- und Öffentlichkeitsarbeit	Anja Germeck	03.1/3. OG	-19	anja.germeck@kirchseeon.de
	Annette Schmid	03.1/3. OG	-17	annette.schmid@kirchseeon.de
	Jarmila Hajek	03.5/3. OG	-44	jarmila-hajek@kirchseeon.de
Auszubildende zum/zur Verwaltungsfachangestellten	Franziska Hesse			franziska.hesse@kirchseeon.de
	Katharina Neu			katharina.neu@kirchseeon.de
	Niclas Graupe			niclas.graupe@kirchseeon.de
Bürgerbüro Melde- und Passamt, Gewerbeamt	Information	EG	-42	buergerbuero@kirchseeon.de
	Brigitte Eglseeder (Teamleitung)	EG	-11	brigitte.eglseder@kirchseeon.de
	Stephanie Eisner	EG	-15	stephanie.eisner@kirchseeon.de
	Johanna Meyer	EG	-13	johanna.meyer@kirchseeon.de
	Monika Tiefenböck	EG	-42	monika.tiefenboeck@kirchseeon.de
	Emma Müller	EG	-12	emma.mueller@kirchseeon.de
	Claudia Waechter	EG	-14	claudia.waechter@kirchseeon.de
Öffentliche Sicherheit und Ordnung/ Märkte/ Friedhofswesen	Stephan Baumann	00.7/EG	-48	stephan.baumann@kirchseeon.de
Personalwesen	Andreas Bachmaier	03.2/3. OG	-27	andreas.bachmaier@kirchseeon.de
Zuschusswesen/Beitragsstelle/ Wahlen	Ingrid Scharl	02.7/2. OG	-24	ingrid.scharl@kirchseeon.de
Feuerwehr/Gerätewart	Michael Bauer	Marktfeuer- wehr	-60	feuerwehrkirchseeon@gmail.com
Soziales/Kinder/ Senioren	Leitung: Rainer Schott	00.9/EG	-32	rainer.schott@kirchseeon.de
	Sabine Koepf	00.9/EG	-41	sabine.koepf@kirchseeon.de
	Angela Paschiller	00.8/EG	-29	angela.paschiller@kirchseeon.de
Jugendpflege	Marina Herceg	00.1/EG	-70	marina.herceg@kirchseeon.de
Jugendsozialarbeit an Schule (JaS)	Elisabeth Drosta	Schule/UG	-89	elisabeth.drosta@kirchseeon.de
	Kerstin Wolf	Schule/UG	-89	kerstin.wolf@kirchseeon.de

Sachgebiet	Name	Zi-Nr. Etage	Dw.	E-Mail
Finanzverwaltung	Leitung: Christiane Prosser Robert Ess	02.4/2. OG 02.3/2. OG	-20 -22	christiane.prosser@kirchseeon.de robert.ess@kirchseeon.de
EDV/Versicherung	Renate Weigel	02.2/2. OG	-26	renate.weigel@kirchseeon.de
Marktkasse	Leitung: Pia Dillitz	02.9/2. OG	-23	pia.dillitz@kirchseeon.de
Anlagenbuchführung, Buchhaltung, Mahnwesen	Stefanie Schechner	02.8/2. OG		stefanie.schechner@kirchseeon.de
Grundsteuer und Wassergebühren/ Mülltonnenan- und abmeldung	Stefan Wunderer	02.8/2. OG	-53	stefan.wunderer@kirchseeon.de
Gewerbe- und Hundesteuer	Angelika Gießel	02.9/2. OG	-21	angelika.giessel@kirchseeon.de
Bau- und Umweltamt				
Leitung: Marktbaumeister	Robert Gerhard König	01.5/1. OG	-35	robert.koenig@kirchseeon.de
Bauverwaltung:	Winfried Rohde	01.6/1. OG	-36	winfried.rohde@kirchseeon.de
	Karin Langner	01.13/1. OG	-38	karin.langner@kirchseeon.de
Technisches Bau- und Umweltamt /Liegenschaften	Manfred Wieser	01.12/1. OG	-33	manfred.wieser@kirchseeon.de
	Joachim Stammel	01.11/1. OG	-46	joachim.stammel@kirchseeon.de
	Sigrid Weidlich	01.10/1. OG	-30	sigrid.weidlich@kirchseeon.de
	Silke Mohs	01.11/1. OG	-34	silke.mohs@kirchseeon.de
Abfall/Umwelt	Ferdinand Schreiner	01.6/1. OG	-31	ferdinand.schreiner@kirchseeon.de
Klimaschutzmanagerin	Melanie Fuchs	01.7/1. OG	-62	melanie.fuchs@kirchseeon.de
Reinigungspersonal Rathaus	Manuela Celinkovic, Yvonne Hanich-Adam			
Wasserwerk Kirchseeon				
technischer Werkleiter:	Robert Gerhard König	01.5/1. OG	-35	robert.koenig@kirchseeon.de
kaufmännischer Werkleiter:	Robert Ess	02.3/2. OG	-20	robert.ess@kirchseeon.de
Wassermeister:	Helmut Hartmann Andreas Tomaschko			
Büro:	St.-Coloman-Str. 29	Bauhof	5 61 96 00	info@kirchseeon.de
Gemeindlicher Bauhof St.-Coloman-Str. 29	Leitung: Erich Waldleitner Büro: Brigitte Feichtner		71 22	bauhof.kirchseeon@t-online.de
	Mitarbeiter: Heinrich Amann, Ingmar Baumann, Markus Beranek, Hans Döllel, Günter Eis, Reinhard Franz, Markus Hollerieth, Thomas Jilka, Erwin Koch, Dieter Lenk, Georg Moser, Kati Prehn			
Wertstoffhof beim Bauhof St.-Coloman-Str. 29	Marco Rauh, Nikolaus Stoiber, Susen Winter, Heide Ziegler, Helmut Zimmermann		5 38 12 64	
Hallenbad	Betriebsleiter: Thomas Klügl Anja Budich, Katja Spangenberg		-50	hallenbad@kirchseeon.de
	Reinigungspersonal: Pruang Pogadl			
Bücherei	Leitung: Manuela Reinhardt Ilona Nussbaum-Siegelin Sabine Tretter	4. OG	-40	buecherei@kirchseeon.de
Gemeindearchiv	Dagmar Kramer			info@kirchseeon.de
Grund- und Mittelschule Kirchseeon				
Schulhaus Kirchseeon Münchner Str. 19	Rektor: Franz Kraxenberger		5 39 00-0	
Schulhaus Eglharting Graf-Ulrich-Str. 8	Konrektorin: Silvia Guth-Ransmayr			
Sekretariat Schule Kirchseeon	Doris Schmuderer		5 39 00-10	vs.kirchseeon@t-online.de
Hausmeister Schule Kirchseeon	Siegfried Hocheder		5 39 00-24	
Reinigungspersonal	Andrea Kinzl, Laura Wieser			
Hausmeister Schule Eglharting	Engelbert Rötzer		56 70 64	

Was erledige ich wo?

Anliegen	Abteilung / Sachgebiet	Telefon	Zimmer-Nr.
Abbruch von Gebäuden	Bau- und Umweltamt	5 52-31	01.06 / 1. OG
Abfallberatung/-wirtschaft	Bau- und Umweltamt	5 52-31	01.06 / 1. OG
Anmeldung zur Eheschließung	Standesamt Ebersberg	0 80 92/82 55-0 /-26/-27/-28	Rathaus Ebersberg, EG
An-, Ab- und Ummeldung	Bürgerbüro	5 52-42	EG
Archiv	Hauptamt	5 52-19	Spannleitenberg 2
Aufenthaltsbescheinigungen	Bürgerbüro	5 52-42	EG
Ausbildungsleitung	Hauptamt	5 52-41	00.09 / EG
Auskunfts- und Übermittlungssperren	Bürgerbüro	5 52-42	EG
Ausweise	Bürgerbüro	5 52-42	EG
Bauangelegenheiten Bauanträge, Bauleitplanung	Bau- und Umweltamt	5 52-36	01.06 / 1. OG
Bauwasser	Bau- und Umweltamt	5 52-35	01.05 / 1. OG
Bebauungspläne	Bau- und Umweltamt	5 52-36	01.06 / 1. OG
Beglaubigungen	Bürgerbüro	5 52-42	EG
Bestattungswesen	Friedhofswesen	5 52-48	00.07 / EG
Bürgerinfobroschüre	Kultur- und Öffentlichkeitsarbeit/Sekretariat	5 52-17/-19	03.01 / 3. OG
Ehefähigkeitszeugnis	Standesamt Ebersberg	0 80 92/82 55-0/-26/-27/-28	Rathaus Ebersberg, EG
Eheschließungen	Standesamt Ebersberg	0 80 92/82 55-0/-26/-27/-29	Rathaus Ebersberg, EG
Einwohnermeldewesen	Bürgerbüro	5 52-42	EG
Energieberatung	Bau- und Umweltamt	5 52-62	01.07 / 1. OG
Erschließungsbeiträge	Beitragsstelle	5 52-24	02.07 / 2. OG
Flächennutzungsplan	Bau- und Umweltamt	5 52-36	01.06 / 1. OG
Fischereischeine	Bürgerbüro	5 52-42	EG
Friedhofsverwaltung	Friedhofswesen	5 52-48	00.07 / EG
Führungszeugnisse	Bürgerbüro	5 52-42	EG
Fundbüro	Bürgerbüro	5 52-42	EG
Gartenabfallsammlung	Bau- und Umweltamt	5 52-31	01.06 / 1. OG
Gartenabfallsäcke	Bürgerbüro	5 52-42	EG
Gastschul- und Wanderschulanträge	Soziales/Kinder/Senioren	5 52-32/-41	00.09 / EG
Gaststättenrecht	Öffentliche Sicherheit und Ordnung	5 52-48	00.07 / EG
Gebühren (Wasser, Müll)	Finanzverwaltung	5 52-53	02.08 / 2. OG
Geburtenanmeldung	Standesamt Ebersberg	0 80 92/82 55-0/-26/-27/-29	Rathaus Ebersberg, EG
Gelbe Säcke (kostenfrei)	Bürgerbüro	5 52-42	EG
Gemeindeblatt "Kirchseon aktuell"	Kultur- und Öffentlichkeitsarbeit/Sekretariat	5 52-17/-19	03.01 / 3. OG
Gewerbean-, um- und -abmeldungen	Bürgerbüro	5 52-42	EG
Gewerbesteuer	Finanzverwaltung	5 52-21	02.09 / 2. OG
Gewerbezentralregisterauskunft	Bürgerbüro	5 52-42	EG
Grünflächenverwaltung	Bauhof	71 22	St.-Coloman-Str. 29
Grundsteuer	Finanzverwaltung	5 52-53	02.08 / 2. OG

Anliegen	Abteilung / Sachgebiet	Telefon	Zimmer-Nr.
Haushaltsbescheinigung für Kindergeld	Bürgerbüro	5 52-42	EG
Hausnummernzuteilung	Bau- und Umweltamt	5 52-31	01.06 / 1. OG
Herstellungsbeiträge (Wasser u. Oberflächenwasser)	Beitragsstelle	5 52-24	02.07 / 2. OG
Hundesteuer	Finanzverwaltung	5 52-21	02.09 / 2. OG
Infothek	Bürgerbüro	5 52-42	EG
Internetseite www.kirchseeon.de	Kultur- und Öffentlichkeitsarbeit/Sekretariat	5 52-19/-17	03.01 / 3. OG
Jugendpflege	Soziales/Kinder/Senioren	5 52-70	00.10 / EG
Jugendsozialarbeit an der Schule	Soziales/Kinder/Senioren	5 39 00-22/-23	Schulhaus Kirchseeon, UG
Kampfhunde	Öffentliche Sicherheit und Ordnung	5 52-48	00.07 / EG
Kinderausweise	Bürgerbüro	5 52-42	EG
Kinderbetreuung / Kindertagesstätten	Soziales/Kinder/Senioren	5 52-29	00.08 / EG
Kirchenaustritte	Standesamt Ebersberg	0 80 92/82 55-0/-26/-27/-29	Rathaus Ebersberg, EG
Kirchseeon aktuell	Kultur- und Öffentlichkeitsarbeit/Sekretariat	5 52-17/-19	03.01 / 3. OG
Klimaschutz	Bau- und Umweltamt	5 52-62	01.07 / 1. OG
Lebensbescheinigungen	Bürgerbüro	5 52-42	EG
Marktwesen	Öffentliche Sicherheit und Ordnung	5 52-48	00.07 / EG
Meldebescheinigungen	Bürgerbüro	5 52-42	EG
Mitteilungsblatt	Kultur- und Öffentlichkeitsarbeit/Sekretariat	5 52-17/-19	03.01 / 3. OG
Müllabfuhr – Beratung	Bau- und Umweltamt	5 52-31	01.06 / 1. OG
Müllabfuhrgebühren	Finanzverwaltung	5 52-53	02.08 / 2. OG
Müllsäcke / Gartenabfall / Gelber Sack / Restmüll Einzelverkauf	Bürgerbüro	5 52-42	EG
Müllsäcke / Restmüll Jahresbedarf	Finanzverwaltung	5 52-23/-21	02.09 / 2. OG
Mülltonnen An- und Abmeldung	Finanzverwaltung	5 52-53	02.08 / 2. OG
Namensänderungen	Standesamt Ebersberg	0 80 92/82 55-0/-26/-27/-29	Rathaus Ebersberg, EG
Obdachlosenbetreuung	Soziales/Kinder/Senioren	5 52-32/-41	00.09 / EG
Obdachlosenunterbringung	Öffentliche Sicherheit und Ordnung	5 52-48	00.07 / EG
Offene und gebundene Ganztagschule	Soziales/Kinder/Senioren	5 52-32/-41	00.09 / EG
Parkausweise für Schwerbehinderte	Bau- und Umweltamt	5 52-31	01.06 / 1. OG
Passangelegenheiten	Bürgerbüro	5 52-42	EG
Personalausweise	Bürgerbüro	5 52-42	EG
Personenstandswesen	Standesamt Ebersberg	0 80 92/82 55-0/-26/-27/-29	Rathaus Ebersberg, EG
Pflege der kommunalen Grünanlagen	Bauhof	71 22	St.-Coloman-Str. 29
Plakatgenehmigung Plakatierungsverordnung	Öffentliche Sicherheit und Ordnung	5 52-48	00.07 / EG

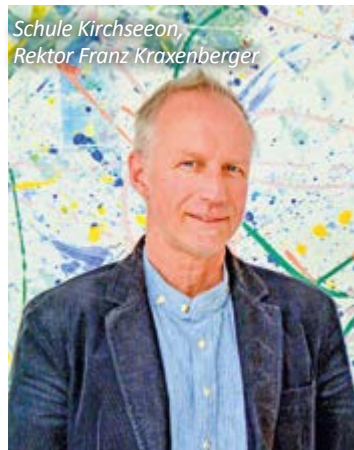
Anliegen	Abteilung / Sachgebiet	Telefon	Zimmer-Nr.
Praktikumsvergabe	Hauptamt	5 52-41	00.09 / EG
Presse- und Öffentlichkeitsarbeit	Kultur- und Öffentlichkeitsarbeit/Sekretariat	5 52-17/-19	03.01 / 3. OG
Programmierung Transponderchip für Liegenschaftszugänge	Bau- und Umweltamt	5 52-33/-46	01.12 / 01.10 / 1. OG
Reisepässe	Bürgerbüro	5 52-42	EG
Ruhezeiten	Öffentliche Sicherheit und Ordnung	5 52-48	00.07 / EG
Rundfunkgebührenbefreiung	Bürgerbüro	552-42	EG
Schulbus / Schülerbeförderung	Soziales/Kinder/Senioren	5 52-32/-41	00.09 / EG
Schulverpflegung I – Net – Menue	Soziales/Kinder/Senioren	5 52-32/-41	00.9 / EG
Schwerbehindertenausweise / Antrag	Bürgerbüro	5 52-42	EG
Sondernutzungserlaubnis	Bau- und Umweltamt	5 52-31	01.06 / 1. OG
Sozialwohnungen / EOF Wohnungen (Beantragung)	Soziales/Kinder/Senioren	5 52-32/-41	00.09 / EG
Sozialhilfe (Beantragung)	Soziales/Kinder/Senioren	5 52-32-41	00.09 / EG
Spendenbescheinigungen	Finanzverwaltung	5 52-23	02.09 / 2. OG
Spielplätze	Bau- und Umweltamt	5 52-35	01.05 / 1. OG
Städtepartnerschaft	Kultur- und Öffentlichkeitsarbeit/Sekretariat	5 52-17/-19	03.01 / 3. OG
Sterbefälle	Standesamt Ebersberg	0 80 92/82 55-0/-26/-27/-29	Rathaus Ebersberg, EG
Steuern (Grund-, Gewerbe- u. Hunde)	Finanzverwaltung	5 52-53/-21	02.08 / 02.09 / 2. OG
Straßenausbaubeiträge	Beitragsstelle	5 52-24	02.07 / 2. OG
Straßenbeleuchtung	Bau- und Umweltamt	5 52-31	01.06 / 1. OG
Unterschriftenbeglaubigungen	Bürgerbüro	5 52-42	EG
Vaterschaftsanerkennungen	Standesamt Ebersberg	0 80 92/82 55-0/-26/-27/-29	Rathaus Ebersberg, EG
Veranstaltungsanzeigen	Öffentliche Sicherheit und Ordnung	5 52-48	00.07 / EG
Veranstaltungen	Kultur- und Öffentlichkeitsarbeit/Sekretariat	5 52-17/19	03.01/ 3. OG
Veranstaltungskalender	Kultur- und Öffentlichkeitsarbeit/Sekretariat	5 52-17/-19	03.01 / 3. OG
Verkehrswesen	Bau- und Umweltamt	5 52-31	01.06 / 1. OG
Verkehrsrechtliche Anordnungen	Bau- und Umweltamt	5 52-31	01.06 / 1. OG
Versicherungswesen	Finanzverwaltung	5 52-26	02.02 / 2. OG
Vorkaufsrecht	Bau- und Umweltamt	5 52-36	01.06 / 1. OG
Wahlangelegenheiten	Beitragsstelle	5 52-24	02.07 / 2. OG
Wasseranschluss	Bau- und Umweltamt	5 52-35	01.05 / 1. OG
Wasserbeiträge	Beitragsstelle	5 52-24	02.07 / 2. OG
Wassergebühren	Finanzverwaltung	5 52-53	02.08 / 2. OG
Wasserzähler	Bau- und Umweltamt	5 52-35	01.05 / 1. OG
Wohngeld (Beantragung)	Soziales/Kinder/Senioren	5 52-32-41	00.09 / EG
Zahlungsverkehr	Finanzverwaltung	5 52-23	02.09 / 2. OG



Team Wertstoffhof



Schule Eglharting,
Konrektorin Silvia Guth-Ransmayr



Schule Kirchseeon,
Rektor Franz Kraxenberger



Doris Schmuderer, Sekretariat



Wassermeister Helmut Hartmann und Andreas Tomaschko



Hausmeister und Reinigungspersonal
Schule Kirchseeon

Märzluft
Oeckl GmbH

Meisterbetrieb für
Elektro – Heizung
Sanitär
Schwimmbadtechnik

Graf-Ulrich-Straße 9 · 85614 Kirchseeon/Eglharting
Telefon 08091/563786 · Telefax 08091/2562
E-Mail: maerzluft-oeckl@gmx.de
www.maerzluft-oeckl.de

Haushaltsauflösungen
Entrümpelungen und
Gewerbeauflösungen
Seniorenzüge
Nachlaßankauf

Firma Janker

Telefon 01 70 / 4 12 91 06

ALEXANDER
KORMANN

- Heizung
- Sanitär
- Klima
- Solaranlagen
- Wärmepumpen



Fürmoosen 51 1/3 · 85665 Moosach
Tel. 08091/3545



Sicher ist Sicher mit neuen Reifen
Reifen- und Felgen Angebote
aller Größen und Marken!

Mit BRIDGESTONE Prämie sichern!

PKW - Motorrad - Transporter - LKW
Lagerservice und Räderwäsche.
Schnelle Radwechsel-Termine!

*freudlich &
gut!*

KIRCHSEEON, Ebersberger Straße 10, direkt an der B304
Telefon 08091/56 80 84, E-Mail: service@reifen-grundei.de

HAUS **TECHNIK**
INGER

Meisterbetrieb
für Heizung und Sanitäre Anlagen
seit über 20 Jahren
Ausbildungsbetrieb / Innungsbetrieb

Am Steinerberg 2 · 85665 Moosach
Tel. 0 80 91 / 56 82 10
service@singer-haustechnik.de

- Heizung
- Wartung / Kundendienst
- Sanitär
- Solar
- Wärmepumpen
- Holz- und Pelletsanlagen
- Badumbauten



Bauhof

Hauptaufgaben der Bauhofmitarbeiter sind z. B.: Instandhaltung der gemeindeeigenen Gebäude- und Flächen, Pflege der Grünanlagen, Straßenreinigung sowie die Sauberhaltung der Wertstoffinseln. Besondere Aufmerksamkeit erfahren die Kinderspielplätze – das Aufstellen von neuen Spielgeräten sowie die Pflege und Instandsetzung der Geräte, die auch laufend auf Sicherheitsmängel überprüft werden müssen.

Winterdienst:

Viele Bürger freuen sich über die weiße Pracht und die Kinder sehnen den Schnee herbei. Was für viele Bürger Nostalgie und für die Kinder Freude bedeutet, heißt für die Mitarbeiter des gemeindlichen Bauhofes morgens um ca. 4 Uhr Arbeitsbeginn. Werktags fährt schon um 2,30 Uhr in der Früh der Schaudienst durch die Gemeinde, um im Falle von Eisglätte oder Schnee den Winterdienst zu alarmieren. Danach rücken je nach Bedarf die Mitarbeiter

des Bauhofes mit ihren drei Groß- und zwei Kleinfahrzeugen aus. Zusätzlich ist ein Handtrupp unterwegs, um u. a. Treppen und Übergänge zu räumen.

Im Winterdienst unterhält unser Bauhof u. a. ca. 40 km Straßen, 9 km Gehwege (Fuß- und Radwege). Aufgrund der Größe des zu betreuenden Gebiets dauern die Einsätze immer mehrere Stunden. Die Straßen werden in einer nach Dringlichkeit festgelegten Reihenfolge geräumt. Die Anwohner kleinerer Wohnstraßen müssen sich deshalb etwas gedulden bis auch ihre Straße drankommt.

Bei der Schneeräumung ist es unvermeidlich, dass durch die Schrägstellung des Pfluges der Schnee Ihre möglicherweise frisch geräumte Garageneinfahrt oder Ihren Zugang wieder zuschüttet. Unsere Fahrer versuchen so gut es geht, dieses Problem zu verhindern, mutwillig geschieht dies nicht, denn das Räumchild muss so eingestellt sein, dass der Schnee am rechten Fahrbahnrand abgelagert wird.

Bekanntmachungen

Ortsübersichtsplan

am Ortseingang Eglharting und am Ortseingang in Kirchseeon-Dorf

Amtliche Anschlagtafeln

- Buch, Zornedinger Straße
- Eglharting, Forstweg
- Eglharting, Graf-Ulrich-Straße
- Eglharting, Hauptstr. 42
- Eglharting, Ostring
- Kirchseeon, Bahnhofsvorplatz
- Kirchseeon, Deinhofener Straße
- Kirchseeon, Marktplatz
- Kirchseeon, Moos
- Kirchseeon, Rathausstraße
- Kirchseeon, Rotkreuzstraße
- Kirchseeon-Dorf, Ebersberger Straße

Ortsrecht / Rechtsvorschriften

Die Satzungen und Verordnungen, die das Gemeinschaftsleben regeln, sowie der Flächennutzungsplan und die Bebauungspläne können im Rathaus oder auf unserer Homepage www.kirchseeon.de unter Rathaus Bürgerservice – Ortsrecht Rechtsvorschriften eingesehen werden.

Anschlagtafeln für Vereine, Parteien und private Anschläge (offene Tafeln):

- Buch, Zornedinger Straße (mitten im Ort)
- Eglharting, Forstweg (Ecke Hubertusstraße)
- Eglharting, Graf-Ulrich-Straße (an der Schule)
- Eglharting, Hauptstraße (Nähe JET-Tankstelle an der Ampel)
- Kirchseeon, Ecke Siedler-/Nonnenstraße
- Kirchseeon, Fritz-Litzlfelder-Straße (gegenüber Kath. Pfarrheim)
- Kirchseeon, Marktplatz (am Perschtenbrunnen)
- Kirchseeon, Moosacher Straße (an der Brücke)
- Kirchseeon, Münchner Straße 9 (neben REWE-Markt)
- Kirchseeon, Wasserburger Straße am S-Bahnhof
- Kirchseeon, Zugspitzstraße
- Kirchseeon-Dorf, Ebersberger Straße (gegenüber Hausnr. 18)

Bürgerversammlung

Einmal jährlich findet eine allgemeine Bürgerversammlung statt, die auf Initiative des Ersten Bürgermeisters abgehalten wird. Außerordentliche, themenbezogene Bürgerversammlungen können auf Antrag stattfinden. Die Termine werden rechtzeitig bekannt gegeben.

Bürgerbüro

Infostelle

Das Bürgerbüro ist die erste Anlaufstelle für die Bürgerinnen und Bürger des Marktes Kirchseeon.

Hier erhalten Sie kostenlos:

- Informationsbroschüren
- Formulare
- Neubürgersets
- Gelbe Säcke

Verkauft werden:

- Restmüll- und Gartenabfallsäcke
- Geschenkartikel des Marktes Kirchseeon

Meldeamt

- An-, Um- und Abmeldung des Wohnsitzes
- Eintragung von Geburten, Eheschließungen, Sterbefälle
- Meldebescheinigungen, Lebensbescheinigungen
- Beantragung von Führungszeugnissen
- Bestätigung von Anträgen z. B. Einbürgerungen, Führerscheine, Sozialhilfe
- Melderegisterauskünfte
- Passamt inkl. Verlust- und Wiederauffindungsanzeigen
- Befreiung von der Ausweispflicht

Gewerbeamt

- Gewerbean-, um- und abmeldungen
- Gewerberegisterauskünfte, Auskünfte aus dem Gewerbezentralregister
- Ausgabe der Antrags- und Informationsunterlagen des Landratsamtes, Überprüfung und Bestätigung der Antragsangaben und Weiterleitung

Fischereirecht

- Ausstellung und Verlängerung von Fischereischeinen

Wahlen

- Erstellung der Wahlunterlagen und des Wählerverzeichnis, Versand der Wahlbenachrichtigungen, Einteilung Wahlbezirke u.v.m.
- Ausgabe von Briefwahlunterlagen; Bearbeitung der Anforderung der Briefwahlunterlagen über Internet

Fundbüro

- Annahme und Ausgabe von Fund- und Verlustgegenständen
- Fundradverkauf
- Verwertung von Fundsachen

Infothek im Rathaus

Im Foyer finden Sie eine Vielzahl von Informationsmaterial zum Mitnehmen. Prospekte und Pläne von Behörden, Vereinen, Verkehrsbetrieben, Rentenversicherung sowie von sozialen und kulturellen Einrichtungen in Kirchseeon und Umgebung stehen Ihnen zur Verfügung.

SKS – Soziales/Kinder/Senioren

In der Abteilung Soziales/Kinder/Senioren erhalten Sie vertrauliche

- Beratung und Hilfe in allen Notlagen oder schwierigen Lebenssituationen
- Vermittlung in die weiterführende Betreuung von Fachdiensten und Facheinrichtungen
- Präventive und/oder stabilisierende Hilfe bei Krisen
- Beratung und Betreuung von Obdachlosen

Ferner sind wir Ansprechpartner für Kinderbetreuung, Gastschulanträge, Schülerbeförderung, Schülerbetreuung sowie offene Ganztagschule.

Wir betreuen das JEK (Jugendtreff Eglharting-Kirchseeon, Westring 6), das JuK (Jugendtreff Kirchseeon, Wasserburger Straße 16) und unseren Generationentreff „Café zam“ (Münchner Straße 8).

Wir arbeiten eng mit den Senioren- & Behindertenbeauftragten sowie dem Arbeitskreis Senioren zusammen.

Ehrenamtliche Tätigkeit

Es ist uns wichtig, Menschen anzusprechen, die sich ehrenamtlich engagieren wollen. Bei uns finden Sie sowohl Angebote, wenn Sie sich längerfristig und kontinuierlich engagieren wollen, als auch Angebote für kurzfristiges und einmaliges Engagement. **Beides ist uns hoch willkommen!**

Ihr Engagement ist zwar ehrenamtlich, aber keineswegs umsonst: Abgesehen von der Tatsache, dass Sie sich für die Gemeinschaft einsetzen, bringt es Ihnen Erfahrungen, Kontakte und vielleicht sogar neue Freundschaften. Ehrenamtliches Engagement macht Spaß, sorgt für mehr Zufriedenheit im Leben und gibt neue Impulse und Energie.

Wenn Sie mehr erfahren wollen, wenden Sie sich an den Markt Kirchseeon, Abt. Soziales/Kinder/-Senioren, Rainer Schott, -Telefon 0 80 91 / 5 52-32, rainer.schott@kirchseeon.de oder Angela Paschiller, Telefon 0 80 91 / 5 52 29, angela.paschiller@kirchseeon.de

Das Kirchseeoner Generationen-Café



Das „Café zam“ (Münchner Str. 8) lädt alle Kirchseeoner Bürger, egal ob alt oder jung, ganz herzlich dazu ein, es beim „Wachsen“ zu begleiten!

Das „Café zam“ ist ein offener Treffpunkt unter dem Motto „Miteinander Füreinander“. Es bietet die Möglichkeit Erlebnisse, Erfahrungen und auch Wissen generationenübergreifend auszutauschen. Junge Besucher können sowohl vom Erfahrungsschatz der älteren Besucher profitieren als auch umgekehrt. Das „Café zam“ lebt durch das Engagement aller Nutzer!

Im „Café zam“ finden Sie:

- Gelegenheit, neue Kontakte zu knüpfen
- alte und neue Freunde
- die Möglichkeit, mit Problemen und Fragen zu uns zu kommen
- Informationen zu vielen Themen
- viele verschiedene Veranstaltungen
- ...

Es warten auf Sie:

- ein super Kaffee-Automat mit verschiedenen Kaffee - Spezialitäten sowie heißer Schokolade und Schokocreme
- verschiedene Brett- und Kartenspiele
- Tische und Stühle zum gemütlichen Zusammensitzen und Ratschen
- Getränke (verschiedene Tees und Mineralwasser)
- hin und wieder auch mal die eine oder andere Überraschung

Unser Team erarbeitet mehrmals im Jahr ein Programmheft. Dieses finden Sie im Bürgerbüro bzw. auf der Homepage des Marktes Kirchseeon. Außerdem wird monatlich im Gemeindeblatt „Kirchseeon aktuell“ der Veranstaltungskalender veröffentlicht.



Der Generationentreff lebt von unserem und Ihrem Engagement. Sie sind herzlich eingeladen, Ihre Ideen, Kenntnisse und Kontakte einzubringen. Wir freuen uns über Anregungen und stehen für Fragen gern zur Verfügung.

Zahlen, Daten, Fakten

Der Markt Kirchseeon liegt im Landkreis Ebersberg ca. 25 km östlich von München an der B 304 zwischen München und Wasserburg a. Inn auf ca. 560 m ü. M. Der Ort liegt im Voralpenland und ist wegen seiner hügeligen und waldreichen Umgebung ein beliebtes Wanderziel der Münchner Bevölkerung. Der Anschluss an das Münchner S-Bahn-Netz macht das Wohnen in Kirchseeon besonders attraktiv. Zum Markt Kirchseeon gehören die Ortsteile Buch, Eglharting, Forstseeon, Ilching, Kirchseeon-Dorf, Neukirchen, Osterseeon und Riedering.

Gemeindedaten

Gemeindefläche	1.792 ha
davon:	
Verkehrsfläche	103 ha
Vegetationsfläche	1.420 ha
Wasserfläche	4 ha
Siedlungsfläche	265 ha

Einwohnerzahlen

Zum 01.03.2021 waren beim Markt Kirchseeon 10.692 Einwohner mit Hauptwohnung gemeldet. (Haupt- und Nebenwohnung 11.059 Einwohner), die sich auf die einzelnen Ortsteile wie folgt verteilen:

Kirchseeon (mit Kirchseeon-Dorf)	6.749
Eglharting (mit Neukirchen)	3.442
Buch	228
Riedering	75
Osterseeon	101
Forstseeon	56
Ilching	41



Behörden und Einrichtungen außerhalb des Rathauses

Agentur für Arbeit Ebersberg

Kolpingstr. 1, 85560 Ebersberg
Telefon 0 80 92 / 82 56-0
Servicenummer (Arbeitnehmer)
08 00 / 4 55 55 00
Servicenummer (Arbeitgeber)
08 00 / 4 55 55 20
www.arbeitsagentur.de
ebersberg@arbeitsagentur.de

Amt für Digitalisierung, Breitband und Vermessung

Dr.-Wintrich-Str. 7, 85560 Ebersberg
Telefon 0 80 92 / 20 99-0
www.adbv-ebersberg.de

Amt für Ernährung, Landwirtschaft und Forsten Ebersberg

Wasserburger Str. 2,
85560 Ebersberg
Telefon 0 80 92 / 26 99-0
www.aelf-eb.bayern.de
poststelle@aelf-eb.bayern.de

Amtsgericht und Grundbuchamt

Bahnhofstr. 19, 85560 Ebersberg
Telefon 0 80 92 / 82 53-0
www.justiz.bayern.de/gericht/ag/
ebe/
poststelle@ag-ebe.bayern.de

Bayerischer Bauernverband

Geschäftsstelle Ebersberg
Wasserburger Str. 2
85560 Ebersberg
Telefon 0 80 92 / 2 32 53-1 00
ebersberg@
bayerischerBauernVerband.de
www.bayerischerbauernverband.de/
kreisverband /Ebersberg

Finanzamt Ebersberg

Hauptgebäude: Schloßplatz 1 – 3
85560 Ebersberg
Nebengebäude: Eichenthalstraße 1
85560 Ebersberg
Telefon 0 80 92 / 2 67-0
www.finanzamt.bayern.de/Ebersberg
poststelle@fa-ebe.bayern.de

gKu VE München-Ost

Betriebszweig Abwasser
Blumenstr. 1, 85586 Poing
Telefon 0 81 21 / 7 01-0
Störmeldestelle 01 75 / 2 61 76 97
www.gku-vemo.de
info@gku-vemo.de

Impfzentrum Ebersberg

Sparkassenplatz, 85560 Ebersberg
Info-Hotline: 0 80 92 / 86 31 40

Alle Informationen finden Sie unter:
www.lra-ebe.de/aktuelles/informatio-
nen-zum-corona-virus/impfzentrum/

Kfz-Zulassungsstelle mit Führerscheinstelle

Kolpingstr. 1, 85560 Ebersberg
Telefon 0 80 92 / 8 23-3 41
www.lra-ebe.de
zulassungsstelle@lra-ebe.de
fuehrerscheinstelle@lra-ebe.de

Koordinierende Kinderschutz- stelle (KoKi) im Landratsamt Ebersberg

Eichthalstr. 5, 85560 Ebersberg
Telefon 0 80 92 / 8 23-4 18
www.lra-ebe.de
koki@lra-ebe.de

Kreisjugendring Ebersberg

Bahnhofstr. 12, 1. OG
85560 Ebersberg
Telefon 0 80 92 / 2 10 38
www.kjr-ebe.de
mail@kjr-ebe.de

Kreisklinik Ebersberg

Pfarrer-Guggetzer-Str. 3
85560 Ebersberg
Telefon 0 80 92 / 82-0
www.klinik-ebe.de
klinikleitung@klinik-ebe.de

Landratsamt Ebersberg

Eichthalstr. 5, 85560 Ebersberg
Telefon 0 80 92 / 8 23-0
www.lra-ebe.de
poststelle@lra-ebe.de

Landratsamt Ebersberg – Gesundheitsamt

Eichthalstr. 5, 85560 Ebersberg
Telefon 0 80 92 / 8 23-3 83
www.lra-ebe.de
gesundheitsamt@lra-ebe.de

Landratsamt Ebersberg – Kreisjugendamt

Eichthalstr. 5, 85560 Ebersberg
Telefon 0 80 92 / 8 23-2 56
Termine nur nach Vereinbarung
www.lra-ebe.de
jugendamt@lra-ebe.de

Landratsamt Ebersberg – Veterinäramt, Verbraucherschutz

Dr.-Wintrich-Str. 66,
85560 Ebersberg
Telefon 0 80 92 / 8 23-4 54
www.lra-ebe.de
veterinaeramt@lra-ebe.de

Medienzentrum Ebersberg (Kreisbildstelle)

Eichthalstr. 5, 85560 Ebersberg
Telefon 0 80 92 / 86 57-95
www.medienzentrum-
ebersberg.de
medienzentrum@lra-ebe.de

Polizeiinspektion Ebersberg

Dr.-Wintrich-Str. 9
85560 Ebersberg
Telefon 0 80 92 / 82 68-0
www.polizei-bayern.de

Post-Partner-Filiale Eglharting

EDEKA Janisch Frischemarkt
Westring 5
85614 Kirchseeon OT Eglharting
Öffnungszeiten:
Mo. – Sa. 8.00 – 20.00 Uhr

Post-Partner Kirchseeon

Pinocchio Spielkistl
Gerhard Wallich
Marktplatz 10, 85614 Kirchseeon
Öffnungszeiten:
Mo. – Fr. 9.00 – 12.30 Uhr
14.30 – 18.00 Uhr
Sa. 9.00 – 12.30 Uhr

Staatliches Bauamt Rosenheim

Fachbereich Straßenbau
Wittelsbacherstraße 11
83022 Rosenheim
Telefon 0 80 31 / 3 94-0
www.stbaro.bayern.de

Staatliches Schulamt

Wasserburger Str. 2
85560 Ebersberg
Telefon 0 80 92 / 8 23-4 30
www.schulamt-ebe.de
schulamt@lra-ebe.de

Standesamt Stadt Ebersberg

Marienplatz 1
85560 Ebersberg
Telefon 0 80 92 / 82 55-26/-27/-29
standesamt@ebersberg.de

Wasserwirtschaftsamt Rosenheim

Königstr. 19
83022 Rosenheim
Telefon 0 80 31 / 3 05-01
www.wwa-ro.bayern.de
poststelle@wwa-ro.bayern.de

Notrufe und wichtige Rufnummern Hundehaltung

Polizei	1 10
Feuerwehr/Notarzt/Krankentransport	1 12
Ärztlicher Bereitschaftsdienst	116 117
Apothekennotdienst	08 00 / 0 02 28 33
Bayern Werk AG Störungsnummer Strom	09 41 / 28 00 33 66
Elterntelefon	08 00 / 1 11 05 50
Energie Südbayern GmbH	0 80 92 / 82 45-0
Gehörlosennotruf (Schreibtelefon)	0 89 / 1 92 94
Gesundheitsamt Ebersberg	0 80 92 / 82 33 90
Giftnotruf	0 89 / 1 92 40
Kinder- und Jugendtelefon	08 00 / 1 11 03 33
Kinderschutzbund Ebersberg	0 80 92 / 8 46 46
Krankenbeförderung / Krankentransport	0 89 / 1 92 22
Kreisklinik Ebersberg	0 80 92 / 82-0
Krisendienst Psychiatrie	01 80 / 6 55 30 00
Notruf für Frauen	0 80 92 / 8 81 10
Notruf für Kindesmissbrauch	08 00 / 2 25 55 30
Opfernotruf „Weisser Ring e. V.“	08 00 / 112 112
Polizeiinspektion Ebersberg	0 80 92/ 8 26 80
Sperrnotruf für EC- und Bankkarten	116 116
Sperrnotruf für Personalausweis	116 116
Telefonseelsorge	08 00 / 1 11 02 22
Techn. Kundendienst Strom	09 41 / 28 00 33 11
Tier-Notdienst	0 89 / 21 80-26 50
Wasserwerk Kirchseeon	0 80 91 / 5 61 96 00 oder 0170 / 8577429
Zahnärztlicher Notdienst	0 18 05 / 19 13 13

Die Anzahl der im Markt lebenden vierbeinigen Lieblinge steigt stetig an. Damit es zu keinen größeren Auseinandersetzungen zwischen den Nachbarn oder anderen Mitbürgerinnen und Mitbürger kommt, bitten wir die Tierfreunde folgendes zu beachten:



Alle Hunde ab einem Schultermaß von 50 cm sind innerhalb des im Zusammenhang bebauten Ortsbereiches an der Leine zu führen. Dies gilt insbesondere für alle öffentlichen Anlagen, Sport- und Schulanlagen und dem näheren Bereich um Kinderbetreuungseinrichtungen.

Der Hundehalter hat die Pflicht, einen über vier Monate alten Hund zur Hundesteuer anzumelden.

Es muss jeder Hundeführer dafür sorgen, dass die Hinterlassenschaften des Tieres ohne Aufforderung unverzüglich beseitigt werden. Wir helfen Ihnen gerne dabei und haben für Sie insgesamt 24 Hundekottütenspende im gesamten Ortsgebiet (einschließlich der Ortsteile) aufgestellt.

Die Standorte finden Sie hier:



Lokal kaufen!

Was anderes kommt mir nicht in die Tüte!



Ihr Partner für's Dach

- ➔ Dachsanierungen
- ➔ Dachfenster
- ➔ Dachstühle
- ➔ Dachgauben
- ➔ Dacheindeckungen



Wir zimmern mit Hand und Verstand



PETER SCHÖPPERLE GmbH
Zimmerei - Holzbau - Bedachung

Zornedinger Str. 20 - 85614 Buch/Kirchseeon



laufend Mitarbeiter gesucht

Seit über 40 Jahren liefern und erstellen wir:

Steuer-, Mess- und Regelanlagen für Bürogebäude, Schulen, Krankenhäuser, Laborgebäude, Produktionsbetriebe, usw.

Von der Beratung über die Installation, den Schaltanlagenbau, bis zur fertigen MSR-Anlage und einer Gebäudeleittechnik, erhalten Sie alle Leistungen aus einer Hand.

WIA-Anlagentechnik

Eglharting / München
info@wia-anl.de



Mit uns können Sie bauen!

Im Kieswerk Buch finden Sie alle Sand-, Kies- und Splittsorten für den Hoch- und Tiefbau.



Münchner Kies Union

Werk Buch · Zornedinger Straße 29

85614 Buch bei Zorneding

Telefon Kieswerk: 08091-2073

Telefon Verkauf: 089-31000227

Fax Verkauf: 089-31000240

E-Mail: info@kiesunion.de



Miteinander ist einfach.

© REBA Verlag



www.kskmse.de

Wenn man einen starken Partner hat, der sich für Bildung, Kultur, Sport und soziale Einrichtungen engagiert.

Mit Spenden, Sponsoring und unseren Stiftungen unterstützen wir vielfältige Projekte, Initiativen und Vereine in den Landkreisen München, Starnberg und Ebersberg. Das macht uns zu einem wichtigen Bestandteil unserer Region.

Kreissparkasse

Regionales Angebot

Kultur erleben

Kultur & Brauchtum in Kirchseeon

Durch zahlreiche Vereine in Kirchseeon hat die Marktgemeinde einiges an Brauchtum aufzuweisen. Vereinsfeste und Rituale bilden im Jahresverlauf ein abwechslungsreiches Gemeindeleben.

In Zusammenarbeit mit den örtlichen Vereinen (vertreten durch das Vereinskartell), Organisationen und Institutionen im Gebiet des Marktes Kirchseeon wird ein Veranstaltungskalender erstellt und im monatlich erscheinenden Informationsblatt „Kirchseeon aktuell“ in Auszügen (für je zwei Monate) veröffentlicht.

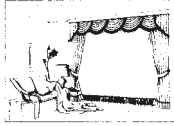
Außerdem finden Sie die Veranstaltungen im Internet unter www.kirchseeon.de



Gardinen und Teppichhaus



Hietl
Meisterbetrieb



Raumausstattung *exklusiv*

- ▶ Fachgeschäft
- ▶ Polsterwerkstatt
- ▶ Vorhänge und Zubehör
- ▶ Heimtextilien und Möbelstoffe
- ▶ Tapeten – Farben
- ▶ Lederwaren
- ▶ Sonnenschutz

Münchner Str. 20 · Kirchseeon
Tel. 0 80 91/92 16 · Fax 0 80 91/48 86



Online Immobilie bewerten - gratis mit Sofortergebnis



© REBA Verlag

FROSCHKÖNIG
IMMOBILIEN
-Annett Seifert-



Telefon: 0 80 91 / 5 63 32 60
www.froschkoenig-immobilien.com



Kreisverband Ebersberg e.V.
Im Mittelpunkt der Mensch

Unsere Einrichtungen in Kirchseeon:

- AWO Kinderhaus mit Krippe und Kindergarten Eglharting
- AWO Hort Eglharting
- AWO Hort Kirchseeon
- AWO Offene Behindertenarbeit – ambulanter Dienst für Menschen mit Behinderung

Kontakt:

Tel. 08121/9334-0

Fax 08121/9334-50

Mail: email@awo-kv-ebe.de

www.awo-kv-ebe.de

Hotel
BILDUNGSBLICK



Ab 59 €
inkl. Frühstück*

Hotel Bildungsblick

Moosacher Straße 31
85614 Kirchseeon
Telefon 08091 51 4900
info@bildungsblick.de

* Auf Anfrage und nach Verfügbarkeit

www.bildungsblick.de

Alljährlich wiederkehrende Veranstaltungen

- Walpurgismarkt (Kunsthandwerkermarkt) am Marktplatz (letzter Sonntag im April)
- Walpurgisnacht der Kirchseeoner Hexen (30. April) am Marktplatz
- Soyer Nacht in Kirchseeon-Dorf (Wochenende zur Sommerrunde)
- Weinfest in Buch (Samstag in den Pfingstferien)
- Bürgerfest am Marktplatz (1. Samstag im Juli)
- Eglhartinger Dorffest auf dem Schulhof in Eglharting (3. Samstag im Juli)
- Perchten-Straßenfest an der Badstube (Ende Juli/Anfang August)
- Kathrein-Markt am Marktplatz (Wochenende vor dem 1. Advent, Sa. und So.)
- Hobbykünstler-Markt Wochenende vor dem 1. Advent, Sa. und So.)
- Perchtenlauf in der Weihnachtszeit (Ende November bis 6. Januar)
- Weihnachtssingen am Marktplatz (letzter Samstag vor Weihnachten)
- Wochenmarkt freitags Vormittag am Marktplatz

Trachtenverein Seetaler Kirchseeon



Unser Trachtenverein besteht und engagiert sich seit 1920 in Kirchseeon. Neben der Erhaltung der Miesbacher Gebirgstracht haben es sich die Seetaler Trachtler zur Aufgabe gemacht, bayrische Bräuche und Traditionen an die Vereinsmitglieder und Interessierte weiterzugeben.

So probt die aktive Tanzgruppe des Vereins regelmäßig Plattler und Volkstänze und tritt über das Jahr auf verschiedensten Veranstaltungen (Maibaumaufstellen, Oide Wiesn, ...) auf. Die Seetaler Jugend probt die Tänze ebenfalls fleißig von Januar bis Juli. Ab September finden Theaterproben für das alljährliche Nikolaustheater im Dezember statt.

© Foto: Stefan Rossmann



Neben Proben und Auftritten stehen außerdem die unterschiedlichsten Ausflüge für alle Vereinsmitglieder auf dem Programm.

Der Jugend wird neben dem Tanzen und Theaterspielen auch Singen und bayrische Bräuche vermittelt. Für Tanzbegeisterte außerhalb des Vereins veranstalten die Seetaler einen jährlichen Volkstanzkurs mit anschließendem Volkstanzabend.

Infos unter
www.seetaler-Kirchseeon.de

*Text: Michaela Seebauer,
Vortänzerin / Pressewartin*





Marktkapelle Kirchseeon

Wir sind eine altersmäßig gemischte, motivierte Blaskapelle mit derzeit 20 aktiven Musikern. Unser Repertoire umfasst traditionelle Blasmusik, Musik für weltliche und kirchliche Anlässe sowie Unterhaltungsmusik. Unser musikalisches Vereinsjahr beinhaltet ca. 20 Auftritte bei Veranstaltungen verschiedenster Art.

Mit unseren musikalischen Darbietungen bereichern wir nun schon seit über 25 Jahren unsere Marktgemeinde und sind auf fast allen festlichen Aktivitäten in der Gemeinde vertreten. Wir sind bestrebt bayrisches Brauchtum und modernes Feiern musikalisch zu vereinen.

Die ca. 40 Proben finden montags von 19.30 bis 21.45 Uhr in Kirchseeon im Berufsbildungswerk St. Zeno (Am Hirtenfeld 11a) statt. Bei uns ist jeder willkommen, ob Profi, Anfänger oder Wiedereinsteiger.

Text: Lorenz Hein Fotos: privat



Marktkapelle
Kirchseeon e.V.

Für mehr Informationen meldet euch einfach bei unserem Vorstand:

Lorenz Hein
Obereichhofen 3a
85617 Assling
Telefon 0 80 92 / 85 32 28
Mobil 01 62 / 1 04 46 86.

Der Perschtenbund Soj aus Kirchseeon



Die Kirchseeoner Perchtenläufe wurden im Jahr 1954 von Hans Reupold sen. ins Leben gerufen und haben sich seitdem zu einer festen Größe im kulturellen Leben der Marktgemeinde Kirchseeon entwickelt.

Mit schaurigen, von Hand geschnitzten Masken ziehen die Kirchseeoner Perchten von Haus zu Haus, erbitten Gaben und bringen im Gegenzug Glück und Segen für das kommende Jahr in Form von beeindruckenden Tänzen und Bannsprüchen. In seiner Form ist das Kirchseeoner Perchtenbrauchtum einzigartig und so locken die Perchtenläufe jedes Jahr hunderte von Zuschauern an. Auch das Interesse regionaler und überregionaler Medien wächst von Jahr zu Jahr. Zudem haben zahlreiche Künstler die Kirchseeoner Perchten in Malereien und Skulpturen verewigt, wie der „Perchtenbrunnen“ am Marktplatz eindrucksvoll bezeugt.

Vom 1. Advent bis zum 6. Januar können Zuschauer die Kirchseeoner

Perchten jährlich jedes Wochenende durch die Straßen der Marktgemeinde Kirchseeon und der umliegenden Dörfer ziehen sehen, den Abschluss bildet dann traditionell eine große Rauhnacht am Marktplatz.

*Text: Andreas Mecker
Fotos: privat*

Perschtenbund „Soj“ Kirchseeon

Wolfgang Uebelacker
Fritz-Litzfelder-Straße 14
85614 Kirchseeon
Telefon 0 80 91 / 45 33
info@perchten-kirchseeon.de
www.perchten-kirchseeon.de



Die Perschten-Stiftung

Die Perschten-Stiftung in Kirchseeon ist die erste ihrer Art in Bayern, die sich um das mystische Brauchtum des Perchtenlaufens in besonderer Weise annimmt. Die Stiftung wurde gemeinsam von der Fam. Reupold, dem Perschtenbund Soj und dem Markt Kirchseeon errichtet.



Zweck der Stiftung ist es, u.a. die vorhandenen Perchtenmasken für die Öffentlichkeit in ihrem Grundstock zu erhalten und die Fortführung des Perchtenlaufs für die Nachwelt zu sichern.

Text: Rainer Eglseder

Kirchseeoner Hexen



Kirchseeoner Hexen e.V.

Marion Keil
Eglhartinger Weg 5
85614 Kirchseeon
Telefon 0 80 91 / 90 14
info@kirchseeonerhexen.de
www.kirchseeonerhexen.de



Die Nacht zum 1. Mai ist eine besonders magische Nacht, eine „Freinacht“, in der so manche Gestalt ihr Unwesen treibt und die Walpurgisnacht gefeiert wird. Auch in Kirchseeon reiten die Hexen in dieser Nacht auf ihren Besen zum Kirchseeoner Marktplatz und tanzen ungestüm und wild ums Feuer, um die Mutter Erde aus ihrem Winterschlaf zu holen und die letzten Reste der dunklen Jahreszeit hinfort zu fegen. Die traditionelle Walpurgisnacht findet jährlich am 30. April statt. Klein und groß können sich an diesem Abend ab 18 Uhr am Marktplatz auf ein künstlerisches Programm der Kirchseeoner Hexen sowie köstliches Hexengebräu und entsprechende Verpflegung freuen.

Mitwirken werden an diesem Abend die Kinder- und Jugendhexen sowie die alten Hexen, die von den Kirchseeoner Trommlern mit Rhythmus- und Schlaginstrumenten musikalisch unterstützt werden.

Text: Helga Kaltner-Bichlmeier Fotos: Peter Kuhn



Foto: D2010-118; Ösenringbarren Kirchseeon
Fotograf: Martin Eberlein

Heimatmuseum

Im Gebäude der ATSV-Halle, 1. OG
Sportplatzweg 7, 85614 Kirchseeon
Telefon 01 78 / 1 07 86 65
leitung@heimatmuseum-kirchseeon.de
www.heimatmuseum-kirchseeon.de

Verein für Heimatkunde Kirchseeon e.V.

Vorsitzende: Bianka Dolinsky
Fritz-Arnold-Straße 5, 85614 Kirchseeon
Telefon 01 78 / 1 07 86 65
vorstand1@heimatkundeverein-kirchseeon.de
www.heimatkundeverein-kirchseeon.de
Öffnungszeiten: jeden 1. Sonntag im Monat
(Achtung Sommerpause).
Bekanntgabe im Gemeindeblatt „Kirchseeon aktuell“
und auf der Homepage des Museums.

MASKEUM der Perschten-Stiftung Kirchseeon

Das MASKEUM wurde nach langjähriger Planung und Umsetzung verbunden mit einem enormen ehrenamtlichen Engagement im Dezember 2020 fertiggestellt. Es erwartet die Besucher in den Räumlichkeiten ein toller Blick auf den Kirchseeoner Perchtenbrauch mit allen seinen Facetten.

Zahlreiche Perchtenmasken und Kunstgegenstände vermitteln eindrucksvoll die Mystik der dunklen Zeit der Rauhächte. In einem eigenen Bereich wird Interessantes über den Gründer der Kirchseeoner Perchten, dem Kirchseeoner Ehrenbürger und „Perchtenvater“ Hans Reupold vermittelt. Viele Medienstationen laden den Besucher ein, mit aktiver individueller Bedienung mehr über den weit über die Grenzen von Kirchseeon bekannten Brauch zu erfahren oder einfach Musik und Geschichten zu hören.

Weitere Informationen und die Öffnungszeiten finden Sie unter www.maskeum.de bzw. diese werden regelmäßig in „Kirchseeon aktuell“ veröffentlicht. Gerne freuen wir uns auf Ihren Besuch in den Räumlichkeiten im Schulgebäude der Mittelschule Kirchseeon. Der Zugang befindet sich am holzverkleideten Treppenturm des Pausenhofes in der Nähe der Fußgängerunterführung an der B304. Ein barrierefreier Zugang ist möglich.

Das MASKEUM als Förderer unterstützen

Wer das MASKEUM für die zukünftige weitere Entwicklung unterstützen will, kann dieses gerne über den Förderverein MASKEUM e.V. tun. Einfach eine Nachricht per eMAIL an info@maskeum.de senden oder unter 0 80 91 / 56 72 66 telefonisch melden. Auf Anfrage erhalten sie zeitnah die gewünschten Informationen zu den diversen Varianten der Unterstützung. Die Förderung ist steuerlich absetzbar.

Text: Rainer Eglseder Fotos Seite 33: Hermann Will

MASK EUM

KIRCHSEEON



Kleine Mäusewelt Kindertagespflegestelle

Claudia Michaelis

Bucher Straße 13c
85614 Eglharting / Kirchseeon
08091 / 6386422
claudia.michaelis@ozonline.de
www.kleine-mauewelt.de

Betreuung von

Montag - Freitag
8.00 Uhr - 16:00 Uhr



Die Kindertagespflegestelle „**Kleine Mäusewelt**“ bietet 5 Betreuungsplätze, für Kleinkinder im Alter von 8 Monaten bis 4 Jahren an. Eine Anmeldung ist ganzjährig möglich.

Meine pädagogischen Aufgaben als Tagesmutter umfassen neben Partizipation, Förderung, Pflege und Betreuung auch Bildung und Erziehung von Kindern. Jedes der Kinder verfügt über verschiedene Formen der altersgemäßen Beteiligung, Teilhabe und Mitbestimmung des Tagesablaufes und beeinflussen somit aktiv ihren Alltag, in dem auch das Spielen und der Spaß nicht zu kurz kommen.



S&P Security Service
Harry Schulz
Sicherheitskraft
zertifizierter Schießausbilder

*bew. Personen-, Objekt- und Begleitschutz
sonst. Sicherheitsdienste*

Pfarrer-Antholzner-Straße 7
85614 Kirchseeon
Tel.: 08091 / 39 32 138
Fax: 08091 / 39 32 125
Mobil: 0151 / 26 85 3521
info@sicherheitsdienst-kirchseeon.de
www.sicherheitsdienst-kirchseeon.de

ZEICHINGER-ZETTL IMMOBILIEN UG

IMMOBILIEN © REBA Verlag
FINANZIERUNGEN

HAUPTSTR. 42C
85614 KIRCHSEEON
TEL. 0 80 91/56 29-7 77
FAX 0 80 91/56 29-7 76
ZEICHINGER-ZETTL-IMMOBILIEN@GMX.DE



Aus Liebe zum Leben



Immer für Sie da!

Johanniter-Hausnotruf: Hilfe, die wie gerufen kommt.

Johanniter-Fahrdienst: Immer sicher ans Ziel.

Erste-Hilfe-Ausbildung: Helfen können – gewusst wie.

☎ **08071 95566**

www.johanniter.de/kirchseeon



JOHANNITER

Rainbow-Optik



die andere vielfalt

Marktplatz 10 · 85614 Kirchseeon

Tel. 0 80 91/56 79 64

Fax 080 91/56 79 62

www.rainbow-optik.de

Kinder, Jugend & Bildung





Evang.-Luth. Integrationskindergarten „Im Dachsbau“

Evang.-Luth. Integrations- kindergarten „Im Dachsbau“

Am Dachsbau 33
85614 Kirchseeon
Telefon 0 80 91/93 85
Telefax 0 80 91/53 86 93
kiga.dachsbau.kirchseeon@
elkb.de
www.kiga-dachsbau.de

Leitung/Ansprechpartnerin:

Birgit Klein

Träger:

Evang.-Luth. Kirchengemeinde

Trägervertreter:

Jochen Knöchel

Geschäftsführer

Pfarrerin:

Claudia Steuerer-Wünsche

Leitgedanken unserer Arbeit

Wir arbeiten in unserem Kindergarten nach dem Prinzip des "Offenen Hauses" mit Funktionsräumen. Diese sind: Regelspielzimmer, Bau- und Konstruktionsraum, Rollenspielszimmer, Mal- und Gestaltungszimmer, Lesezimmer, Traumzimmer, Turnraum, Bällebad, Brotzeitstüberl und die Forschungs- und Kreativwerkstatt.

Für uns ist es wichtig, im Haus eine positive harmonische Grundstimmung zu pflegen, damit sich alle Kinder, die Eltern und wir, als Team, aufgehoben und wohlfühlen können. Die Kinder erleben in unserem Kindergarten Freude und eine angstfreie Zeit.

Mitten drin und nicht daneben

Wir integrieren jedes Kind mit seinen Stärken und Schwächen in unsere Gemeinschaft und keines wird ausgegrenzt. Wir Erzieherinnen sehen uns als Begleiter der Kinder auf ihrem Weg zu einer selbstständigen Persönlichkeit. Wir nehmen uns die Zeit und Ruhe, um eine Beziehung aufzubauen und wachsen zu lassen.

Durch unsere ganzheitliche Erziehung werden die Kinder in allen Bereichen gefördert und unterstützt. Es handelt sich in dieser Altersstufe um ein spielerisches Lernen. Ein „Verschulen“ des Kindergartens halten wir nicht für sinnvoll.

Bewegung ist für Kinder ein Grundbedürfnis. Daher öffnen wir, wann immer es möglich ist, die Bewegungsräume sowie den Garten des Kindergartens oder gehen spazieren.

Mit Ihnen, liebe Eltern, wünschen wir uns eine Erziehungspartnerschaft sowie eine vertrauensvolle Zusammenarbeit zum Wohle des Kindes.



Kinderhaus „Glockenturm“

Kinderhaus Glockenturm

Am Hirtenfeld 11,
85614 Kirchseeon
Telefon 0 80 91 / 5 53 18 00
Telefax 0 80 91 / 5 53 18 10
glockenturm@stzeno.de
<https://glockenturm.stzeno.de/>

Leitung: Tanja Berghammer
Träger: Stiftung Sankt Zeno

Öffnungszeiten:
Mo. – Do. 7.00 – 16.00 Uhr
Fr. 7.00 – 15.00 Uhr
Kernzeit: 8.00 – 12.00 Uhr

Unsere Einrichtung begleitet ca. 50 Kinder auf ihrem Lebensweg von ca. 10 Monaten bis zur Einschulung. In unserem Haus gibt es zwei Krippengruppen seit 2016 für die Kleinsten von 0-3 Jahren, so wie seit September 2018 eine Kindergartengruppe für Kinder von 3 Jahren bis zum Schuleintritt.

Unser Kinderhaus ist eine Kindertageseinrichtung in kirchlicher Trägerschaft in der alle Kinder eines jeden Herkunftslandes, jeder Kultur und Religion herzlich willkommen sind. Das Haus liegt am Ortsrand von Kirchseeon, auf dem Gelände des Berufsbildungswerkes. Die Sportplätze auf dem Gelände des BBW's sowie die Turnhalle und der angrenzende Wald, bieten zusätzlich zu unserem Garten ideale Voraussetzungen an der frischen Luft die Umwelt zu erkunden und vielfältige Bewegungserfahrungen zu sammeln.

Der Schwerpunkt unseres pädagogischen Alltags kennzeichnet sich durch teiloffenes, situationsorientiertes Arbeiten aufgrund genauer und langfristiger Beobachtungen, bei dem sich Freispiel und Projektarbeit sowie die Teilöffnung unserer Gruppen ergänzen.

Als Besonderheit in unserer Einrichtung bieten wir eine verpflichtende Vollverpflegung für alle Kinder an. Das heißt, die Kinder bekommen bei uns sowohl Frühstück und Mittagessen als auch Brotzeit am Nachmittag gestellt und frisch zubereitet.



**DIE
JOHANNITER** 
Aus Liebe zum Leben

Johanniter Haus für Kinder Kirchseeon

Johanniter-Haus für
Kinder Kirchseeon
Münchner Straße 30
85614 Kirchseeon
Telefon 0 80 91 / 5 61 95 11
kindergarten.kirchseeon@
johanniter.de
www.johanniter.de/kirchseeon

In unserem Haus arbeiten an pädagogischem Personal:

8 Erzieher/-innen, 8 Kinderpfleger/-innen, 1 Heilpädagoge/-in auf Honorarbasis und zwei Jahrespraktikanten/-innen und eine/-n Freiwillige/-n im sozialen Jahr (FSJ)in

Im hauswirtschaftlichen Bereich arbeiten:

1 Küchenkraft, 2 Reinigungskräfte und 1 Hausmeister

Leitgedanken unserer Arbeit

Wir sehen Kinder als einzigartige Persönlichkeiten, die ihre individuellen Fähigkeiten in die Gemeinschaft einbringen. Kinder lernen nicht nur mit dem Kopf, sie lernen mit allen Sinnen. Sie haben viele intelligente Fragen und sind reich an Ideen. Im Dialog mit anderen wollen sie ihr Weltverständnis kontinuierlich erweitern. Wir bieten Kindern dabei eine Orientierungshilfe und suchen mit ihnen gemeinsam nach Antworten auf ihre Sinnfragen. Wir bieten ihnen das passende Umfeld für ihre Kreativität. Kinder haben das Recht auf die bestmögliche Bildung von Anfang an, um ihre geistig-körperlichen Fähigkeiten voll zu entfalten. Dafür schaffen wir Geborgenheit und Sicherheit und geben ihnen ein Recht auf umfassende Mitsprache und Mitgestaltung.

Großzügiges Gebäude mit kindgerechter Ausstattung

Direkt gegenüber der Kirchseeoner Grundschule wurde 2020 das neue Johanniter-Haus für Kinder eröffnet. Das großzügige Gebäude bietet viel Raum für drei Kinderkrippen- und drei Kindergartengruppen sowie zwei geschützte Spielhöfe mit Spielgeräten, Häuschen, Rutschen und einer Wasserpumpe mit Sandspielfläche.

Neben den einzelnen Gruppenräumen inklusive Kinderküchen stehen den Kindern Kreativwerkstätten, eine Bibliothek sowie ein Musik- und ein Ruheraum zur Verfügung. Der große Mehrzweckraum bietet den Kindern Platz und Möglichkeiten die Bewegungsfreude kreativ auszuleben.



Kindergarten St. Maria

Kindergarten „St. Maria“

Eglharting, Graf-Ulrich-Str. 14
85614 Kirchseeon

Telefon 0 80 91 / 44 01

st-maria.eglharting@kita.ebmuc.de

www.erzbistum-muenchen.de/kiga-st-maria-eglharting

Leitung: Jutta Kormann

Träger: Erzdiözese München-Freising

Öffnungszeiten:

Täglich von 7.30 – 16.00 Uhr

In unserem Haus arbeiten:

- 3 Erzieherinnen, 3 pädagogische Fachkräfte,
- 3 Kinderpflegerinnen, 1 Jahrespraktikantin,
- 1 Musiklehrerin der Musikschule,
- 1 Küchenkraft/Reinigungskraft

Leitgedanken unserer Arbeit

Unser Ansatz ist die subjektorientierte Pädagogik. Wir bieten ein teiloffenes Konzept mit festen Gruppen und gruppenübergreifenden Begegnungsmöglichkeiten. Unser pädagogischer Ansatz beruht auf der ganzheitlichen Förderung des Kindes, um es auf die Anforderungen der Gemeinschaft vorzubereiten. Als kirchliche Einrichtung wollen wir den Kindern ein christliches Menschenbild vermitteln und für moralische Werte und demokratisches Handeln sensibilisieren. Jede Gruppe hat ihren Gruppenraum mit einer zweiten Ebene.

Zusätzlich haben die Kinder die Möglichkeit unsere Funktionsräume (Turnsaal, Werkraum, Träumezimmer, Rollenspielzimmer und Vorschulzimmer) zu nutzen. Der Kindergarten hat ein weitläufiges und anregend gestaltetes Außengelände.

Einmal in der Woche besucht uns die Musikschule im Kindergarten. Zudem können wir einmal in der Woche die Schulturnhalle nutzen.

Mitten drin und nicht daneben

Unsere Einrichtung hat eine lange Tradition, sie wurde 1984 eröffnet. Der Kindergarten liegt sehr zentral in Eglharting neben Pfarrzentrum, Kirche und Schule. Mit 3 Gruppen bietet der Kindergarten Platz für insgesamt 75 Kinder im Alter von 3 bis 6 Jahren.

Kompetenz - Exklusivität - Leidenschaft Wir geben Ihren Wünschen ein Zuhause



ENGEL & VÖLKERS

Für Ihre Region

Sie brauchen Hilfe bei einer Marktpreis-einschätzung, beim Kauf oder Verkauf einer Immobilie?

Vielleicht haben Sie Herr Martin schon mal bei seiner wöchentlichen Akquise-Runde gesehen?

Sprechen Sie ihn einfach mal an oder kommen Sie direkt bei uns im Shop Ebersberg vorbei. Er steht unseren Kunden mit Erfahrung, Engagement und Leidenschaft zur Seite.

Engel & Völkers Ebersberg
E&V München Südost Immobilien GmbH

Andreas Martin
Telefon +49 (0)8092 852220
Handy +49 (0)162 475 14 73
andreas.martin@engelvoelkers.com
www.engelvoelkers.com/muenchensuedost-
Immobilienmakler

Wir stellen vor:

Andreas Martin

Selbstständiger Immobilienberater Verkauf



ENGEL & VÖLKERS



Verkauft in Baldham:

Luxuriöses Einfamilienhaus mit Schwimmteich, Wohnfl. ca. 207 m², Nutzfl. ca. 73 m², Grundstücksfl. ca. 608 m², 6,0 Zimmer, 2/2 Garagen/Stellplätze, EA-V 99,7 kWh/(m²a), Heizöl, Bj. 1996/2012, EEK C



Verkauft in Kirchseeon:

Hochwertige Doppelhaushälfte in Ortsrandlage, Wohnfl. ca. 150 m², Nutzfl. ca. 62 m², Grundstücksfl. ca. 289 m², 5,0 Zimmer, Garage + 2 Stellplätze, EA-V 116,3 kWh/(m²a), Öl, Bj. 1990, EEK D



Verkauft in Haag in Obb:

Moderne und exklusive Neubauwohnung am Wald, Wohnfl. ca. 156 m², Nutzfl. ca. 55 m², Gartenfl. ca. 70 m², 4,5 Zimmer, Garage + Stellplatz, EA-B 30,2 kWh/(m²a), Wärmepumpe, Bj. 2019, EEK A

© REBA Verlag



ENGEL & VÖLKERS

Engel & Völkers Ebersberg · E&V München Südost Immobilien GmbH
Telefon +49 08092 852220 · ebersberg@engelvoelkers.com
www.engelvoelkers.com/muenchensuedost · Immobilienmakler

Engel & Völkers Ebersberg

Reform der Maklerprovision:

Neues Gesetz entlastet Immobilienkäufer

Wer eine Immobilie kauft, muss seit Ende des letzten Jahres maximal die Hälfte der Maklercourtage übernehmen. Denn bei der Vermittlung von Kaufverträgen über Wohnungen und Einfamilienhäuser gibt es seit dem 23.12.2020 ein neues Gesetz: Bundesweit werden die Kosten zwischen Käufer und Verkäufer jetzt geteilt. Bisher war der Courtagesplit zwischen Käufern und Verkäufern in den meisten Bundesländern zwar üblich – in der Praxis trugen aber oft überwiegend die Käufer die gesamte Provision.

Dank des neuen Gesetzes ist die Verkaufsabwicklung nun deutlich transparenter: Verkäufer und Käufer einigen sich auf einen Kaufpreis durch die Vermittlung eines Maklers. Der Preis der Immobilie bestimmt die Höhe der je hälftigen Maklerprovision.

„Die Reform der Maklerprovision setzt ein positives Signal für private Käufer und wird zu mehr Fairness bei der Vermittlung von Immobilien führen“, so Felix Grummt, Geschäftsführer von Engel & Völkers Ebersberg.

Warum sich ein Immobilienmakler weiterhin lohnt

Manche Verkäufer stellen sich im Zuge des neuen Gesetzes zur Maklerprovision vielleicht die Frage, ob sich noch lohnt, einen Makler zu beauftragen.

Doch viele Eigentümer unterschätzen den Aufwand, den der Verkauf einer

Immobilie mit sich bringt. So sind viele Unterlagen wie Energieausweis, Anliegerbescheinigungen oder das Grundbuch vorzulegen, um den Hausverkauf erfolgreich abzuwickeln. Eigentümer, die eines dieser Dokumente bei den Verhandlungen nicht vorweisen können, riskieren hohe Bußgelder. Die Zusammenarbeit mit einem fachkundigen Makler gibt hier Sicherheit. Er erklärt verständlich alle Fragen rund um den Immobilienverkauf und weiß, wo man die benötigten Dokumente erhält. Außerdem sollte auch die Einschätzung des Verkaufspreises einer Immobilie stets durch einen qualifizierten Immobilienmakler erfolgen. Denn erst nach einer persönlichen Begehung der Immobilie und einem ausführlichen Beratungsgespräch basierend auf Erfahrung und fundierter Marktkennntnis kann der Wert einer Immobilie realistisch eingeschätzt werden. „Automatisierte Online-Bewertungen können nicht alle relevanten Faktoren einbeziehen, die den Verkaufspreis einer Immobilie beeinflussen“, weiß Felix Grummt aus jahrelanger Praxiserfahrung in der Immobilienbranche. Seinen Engel & Völkers Shop betreibt er bereits seit 2013 erfolgreich am Marienplatz in Ebersberg. Und schließlich ist der Erwerb von Wohneigentum für viele Menschen ein entscheidender Faktor im Vermögensaufbau und in der Alterssicherung. Der Kauf einer Immobilie gehört zu den wichtigsten Investitionsentscheidungen im Leben von Privatpersonen. „Eine qualifizierte Beratung durch einen Immobilienmakler ist daher empfeh-

lenswert“, sagt Felix Grummt. „Denn dieser agiert als neutraler Vermittler zwischen Käufer und Verkäufer“, so Grummt weiter.

Engel & Völkers: Regional verwurzelt, international vernetzt

Durch sein weltweites Maklernetzwerk und jahrelanger Expertise zählt Engel & Völkers zu den führenden Dienstleistern im Bereich Immobilienvermittlung. Das erfahrene Maklerteam in Ebersberg kennt die speziellen Besonderheiten des lokalen Stadtgebietes sowie der Umgebung. Durch sein großes Netzwerk verfügt Engel & Völkers außerdem über eine riesige Datenbank an potenziellen Suchkunden – regional, national und international, um so den passenden Käufer für nahezu jede Immobilie zu finden.

Verkauf und Kauf Ihrer Immobilie in den besten Händen

Ob maßgeschneiderte Vermarktungsstrategie, realistische Marktpreiseinschätzung oder professionelle Vertragsverhandlung – in einem unverbindlichen Vorab-Gespräch informiert das Team von Engel & Völkers Ebersberg Interessierte gern über das umfangreiche Dienstleistungsspektrum für den Verkauf Ihrer Immobilie. „Außerdem erhalten Sie von uns eine realistische und kostenlose Wertermittlung. Sofern es gewünscht ist, bleibt die Privatsphäre bei der Vermarktung selbstverständlich gewahrt“, so Felix Grummt.

Wer auf der Suche nach einem neuen Haus ist, sich für eine Villa interessiert oder eine Wohnung kaufen möchte, der findet bei Engel & Völkers ebenfalls eine große Auswahl an attraktiven Immobilien in jeder Preisklasse im Raum Ebersberg.



Felix Grummt und Jürgen Mauch, die Geschäftsführer von E&V Ebersberg

Engel & Völkers

Marienplatz 4
85560 Ebersberg
Tel. 0 80 92 / 85 22 20
ebersberg@engelvoelkers.com
www.engevoelkers.com/
muenchen-suedost
Immobilienmakler



Arbeiterwohlfahrt Kinderhaus „Spatzennest“



AWO Kinderhaus „Spatzennest“

Westring 6

85614 Eglharting

Telefon 0 80 91 / 66 13

Telefax 0 80 91 / 30 30

kinderhaus.eglharting@

awo-kv-ebe.de

www.awo-kv-ebe.de

Das AWO Kinderhaus „Spatzennest“ ist ein inklusives Kinderhaus mit einer Krippengruppe und drei Kindergartengruppen. In der Krippe nehmen wir bis zu 12 Kinder im Alter von einem bis drei Jahren bzw. bis zum Übertritt in den Kindergarten auf. In zwei Kindergartengruppen sind jeweils 25 Kinder und in einer reduzierten Gruppe mit insgesamt 15 Kindern können max. fünf Kinder mit besonderem Förderbedarf aufgenommen werden. Unser Team besteht aus zwei bis drei pädagogischen Fachkräften pro Gruppe. Die Freude an der Arbeit mit den Kindern sowie die Bereitschaft zur stetigen Weiterentwicklung sind unsere zentralen Elemente.

Unsere Öffnungszeiten variieren je nach Bedarf von 7.00 bis maximal 16.30 Uhr. Als Ausbildungsbetrieb bieten wir zwei Praktikantenstellen für angehende Erzieher*innen oder für ein freiwilliges soziales Jahr (FSJ) an.

Wir arbeiten nach dem situationsorientierten Ansatz - als Entwicklungsbegleiter nach individuellen Bedürfnissen, Fähigkeiten und Interessen der Kinder. Durch das teiloffene Konzept entscheiden diese, welchen Raum und welches Angebot sie nutzen möchten und haben ein aktives Mit- und Selbstbestimmungsrecht im Rahmen des Partizipativen Ansatzes.

Wichtig ist uns eine intensive Bildungs- und Erziehungspartnerschaft mit den Eltern. Dazu gehört die vertrauensvolle Zusammenarbeit durch einen regelmäßigen Austausch sowie Entwicklungsgespräche und Elternbefragungen.



Kindertageseinrichtung am Forst „Zauberwald“



Kindertageseinrichtung am Forst „Zauberwald“

Rotkreuzstraße 3
85614 Kirchseeon
Telefon 0 89 / 2 15 46 23-51 31
Telefax 0 89 / 2 15 46 23-4 51 31
zauberwald-kirchseeon@jh-obb.de
www.dwro.de

Kind sein - entdecken - erfahren - erleben

Kinder haben sehr vielseitige Interessen und gehen auch wiederkehrenden Tätigkeiten mit Freude, Begeisterung und Ausdauer nach. Sie sind offen gegenüber Dingen und Menschen, die ihnen begegnen. Genau hier, am Forschergeist der Kinder, setzt die Diakonie Rosenheim mit der Arbeit in den Kitas an – wir begleiten die Kinder beim neugierigen Entdecken ihrer Umwelt. Wir geben ihnen Raum und Zeit, abwechslungsreiche Erfahrungen zu sammeln und sich dabei als aktiver Gestalter der eigenen Entwicklung zu erleben. Wir laden die Kinder ein, im Austausch mit uns Fragen zu äußern und sich gemeinsam mit uns auf die Suche nach Antworten zu begeben. Unsere Kinder werden darin bestärkt, ihre Meinungen und Wünsche einzubringen, um so das Miteinander und ihre eigenen Lernprozesse mit zu gestalten. Was unsere Kinder unter „Kind sein“ verstehen, nämlich zu spielen und Spaß zu haben, sind wichtige Grundvoraussetzungen für Bildungsprozesse. Daran zeigt sich, wie bedeutsam die Sicht der Kinder ist, wenn es um die Ausrichtung und Weiterentwicklung unserer pädagogischen Arbeit geht. Gemeinsam mit den Familien der Kinder möchten wir den Kindern eine anregende, durch gute Beziehung geprägte Kindheit ermöglichen, in der sie einfach „Kind sein“ dürfen. Inspiriert durch die kindliche Sicht auf die Welt schaffen wir so in den Kindertagesstätten der Jugendhilfe Oberbayern Orte des Entdeckens, Erfahrens und Erlebens!

2 Kindergartengruppen 3-6 Jahre
3 Krippengruppen 1-3 Jahre



AWO Hort Eglharting

Graf-Ulrich-Str. 10, 85614 Eglharting
Telefon 0 80 91 / 51 90 40
Telefax 0 80 91 / 56 82 86
hort.eglharting@awo-kv-ebe.de
www.awo-kv-ebe.de

AWO Hort Kirchseeon

Münchner Str. 19, 85614 Kirchseeon
Telefon 0 80 91 / 48 12
Telefax 0 80 91 / 56 79 03
hort.kirchseeon@awo-kv-ebe.de
www.awo-kv-ebe.de

Arbeiterwohlfahrt Kinderhort – Eglharting/Kirchseeon

Der AWO Kinderhort Eglharting/Kirchseeon ist eine familienunterstützende- und ergänzende Einrichtung für Kinder der 1. bis 4. Klasse. In jeder Gruppe arbeiten zwei bis drei engagierte Fachkräfte, die durch wechselnde Jahrespraktikanten unterstützt werden.

Im AWO Kinderhort Eglharting werden 30 Kinder und im AWO Kinderhort Kirchseeon 22 Kinder betreut. Wir sind während der Schulzeit von 11.00 Uhr bis 17.00 Uhr, in den Ferien in Eglharting bereits um 7.30 Uhr und in Kirchseeon ab 8.00 Uhr für die Kinder da.

Neben dem warmen Mittagessen und einer intensiven Hausaufgabenbetreuung nimmt ebenso der Freizeitbe-

reich in unserer Arbeit einen wichtigen Teil ein. Im Freispiel haben die Kinder die Möglichkeit ihren persönlichen Bedürfnissen nachzugehen. Partizipation spielt bei uns eine wichtige Rolle. In unterschiedlichen Gremien, z. B. dem Kinderrat oder der Kinderkonferenz gestalten die Kinder ihren Alltag mit und treffen demokratische Entscheidungen.

Die Zusammenarbeit mit den Eltern stellt einen weiteren wesentlichen Teil unserer professionellen Arbeit dar. Wir bieten tägliche Tür- und Angelgespräche, terminierte Elterngespräche sowie Elternabende an. In jeder Gruppe gibt es einen aktiven Elternbeirat.

Vorkindergarten des Vereins Flohkiste Kirchseeon e.V.



Die Flohkiste versteht sich als Vorkindergarten. Mit viel Erfahrung und Feingefühl der Betreuerinnen Stephanie Eberwein, Maria-Magdalena Magis und Nicole Winter-Settele lernen die Kinder loszulassen und erste Erfahrungen ohne Eltern zu sammeln.

Angeleitet durch die engagierten und liebevollen Betreuerinnen werden die Kleinen in zwei festen Kleingruppen mit einem strukturierten Ablauf (Morgenkreis, Musizieren, gemeinsame Brotzeit, Basteln, Freispiel, Abschiedskreis) auf den Kindergarten vorbereitet. Die vier Jahreszeiten bestimmen dabei die Themen in der Flohkiste. Über das Jahr verteilt finden Ausflüge wie z.B. zum Bauernhof, zur Feuerwehr oder zum Naturschutzweiher "Lipp-Lack" statt. Auch Laternenumzug, Nikolausfeier und Ostereiersuche stehen auf dem Programm. Die Flohkiste bietet derzeit je zwei Betreuungstage in Kirchseeon und Eglharting an und hat somit ca. 20 Plätze für Kleinkinder im Alter von zwei bis vier Jahren.

Aktuelle Betreuungszeiten

(Angebot unter Vorbehalt, abhängig von den Voranmeldungen): Mo./Mi. 8.00 bis 11.30 Uhr im evangelischen Gemeindehaus in Kirchseeon, Schwerpunkt in dieser Gruppe ist die Natur (ab dem Frühjahr findet die Betreuung bei passendem Wetter hauptsächlich im Wald statt). Di./Do. 8.00 bis 11.30 Uhr in den Horträumen der Grundschule Eglharting. Ein dritter oder vierter Betreuungstag ist zusätzlich in der anderen Gruppe möglich.

Vorkindergarten des Vereins Flohkiste Kirchseeon e.V.

Graf-Ulrich-Str. 10, 85614 Kirchseeon-Eglharting
(Hort Eglharting)
Telefon 01 78 / 1 66 46 03
www.flohkiste-kirchseeon.de
vorstand@flohkiste-kirchseeon.de

KiTaP – Kindertagespflege im Landkreis Ebersberg

Die Tagespflege umfasst die Bildung, Erziehung und Betreuung von Kindern im Umfang von mehr als 10 Stunden in der Woche. Sie bietet Kindern vor allem in den ersten Lebensjahren eine familiennahe Betreuung, bei der die individuellen Bedürfnisse der Kinder besondere Berücksichtigung finden.

Die Tagespflegeperson hat die Möglichkeit und die Zeit, sich einzelnen Kindern in besonderer Weise zuzuwenden. Sie kann bis zu fünf Kinder gleichzeitig betreuen. In einer so kleinen Gruppe können Kinder wichtige Erfahrungen machen und in ihrer Entwicklung gefördert werden.

Die Kinder werden, je nach Bedarfslage, zu genau vereinbarten Zeiten im Haushalt der Tagespflegeperson, im elterlichen Haushalt oder in anderen Räumlichkeiten be-

treut. Bei Ausfall der Kindertagesbetreuungsperson ist für Ersatzbetreuung gesorgt. Auf der Homepage des Kreisjugendamts sind alle im Landkreis tätigen Tagespflegepersonen aufgelistet. Bitte nehmen Sie zu den in Frage kommenden Betreuungsangeboten direkt Kontakt auf. Unter <https://kreisjugendamt.lra-ebe.de/kindertagesbetreuung/platzsuche/> finden Sie die nötigen Informationen.

Kreisjugendamt Ebersberg

Fachberatung: Manuela Käsbohrer
Eichthalstraße 5, 85560 Ebersberg
Telefon 0 80 92 / 8 23-5 04
Telefax 0 80 92 / 8 23-95 04

Kleinkinder – Spiel- und Krabbelgruppen

Kinderpark der Nachbarschaftshilfe Kirchseeon e.V.

- Montag und Mittwoch von 8.00 bis 12.30 Uhr im Katholischen Pfarrheim, EKP-Raum, Fritz-Litzlfelder-Str. 1a, Kirchseeon
- Freitag von 8.00 – 12.30 Uhr im Gruppenraum des Jugendtreffs (JEK), Westring 6, Eglharting
- Für das erste Kind wird eine Gebühr von 12,00 € erhoben. Für jedes weitere Geschwisterchen betragen die Kosten 8,00 € pro Vormittag. Eine Anmeldung ist nicht erforderlich.

Kontakt: Nachbarschaftshilfe
Kirchseeon e. V.
Schulgasse 2, 85614 Kirchseeon
Telefon 0 80 91 / 40 50
Telefax 0 80 91 / 64 52
nhk@gmx.info
www.nhk-kirchseeon.bayern

EKP Gruppe des KBW Ebersberg

im Pfarrheim Kirchseeon
Fritz-Litzlfelder-Str. 1a
Kontakt: Nicole Boydel
(EKP Leiterin)
Telefon 01 71 / 5 80 32 43
oder KBW Ebersberg
Telefon 0 80 92 / 8 50 79-16

Krabbelgruppen der evangelisch-lutherischen Kirchengemeinde

im Evangelischen Gemeindehaus, Gartenweg 11 in Kirchseeon. Zur Zeit gibt es leider keine Krabbelgruppen in unserer Kirchengemeinde. Gerne können aber neue Gruppen gegründet werden.

Kontakt:
Pfarrerin Renate Zorn-Traving
Telefon 0 80 92 / 8 63 43 74
renate.zorn-traving@elkb.de

Grund- und Mittelschule Kirchseeon



Sekretariat der Grund- und Mittelschule - für beide Schulhäuser -

Telefon 0 80 91 / 5 39 00-0
sekretariat@gmskirchseeon.de
www.gmskirchseeon.de

Kooperationspartner der offenen Ganztagschule der Grundschule:

Nachbarschaftshilfe Kirchseeon e.V.
Telefon 0 80 91 / 56 77 13
nhk@gmx.info
www.nhk-kirchseeon.de

Kooperationspartner der gebundenen Ganztags- schule der Mittelschule und der gebundenen Ganztagschule der Grundschule:

Stiftung St. Zeno Kirchseeon
Telefon 0 80 91 / 5 53 11 20
Am Hirtenfeld 11, 85614 Kirchseeon
info@bbw-kirchseeon.de
www.bbw-kirchseeon.de

Unsere Schule stellt sich vor

Die Schüler der Grund- und Mittelschule Kirchseeon werden an zwei Standorten in Kirchseeon (Münchner Straße) und Eglharting (Graf-Ulrich-Straße) unterrichtet. Die Mittelschule ist eine Ganztagschule in Kirchseeon. Die Schüler erhalten hier Unterricht, der über den ganzen Tag verteilt ist und alle Unterrichtsfächer, Arbeitsgemeinschaften und Intensivierungsstunden rhythmisiert unterrichtet. Pro Jahrgang wird eine Grundschulklasse in Kirchseeon im gebundenen Ganztags unterrichtet.

Im Schulhaus Kirchseeon gibt es zudem drei Deutschklassen für Grundschüler, in denen Kinder mit nur geringen Deutschkenntnissen unterrichtet werden, bis sie ausreichende Sprachkenntnisse erworben haben, um eine reguläre Klasse zu besuchen.

Die Schüler der Ganztagsklassen essen gemeinsam zu Mittag. Der Unterricht endet um 15:30 Uhr.

Die offene Ganztagschule der Grundschule können Kinder nach Unterrichtschluss in beiden Schulhäusern besuchen, falls die Eltern das wünschen. Der Besuch ist kostenlos, wir bieten zudem ein Mittagessen an.

Ein eigenständiges Betreuungsangebot ist der Hort, der in beiden Schulhäusern Schüler der Grundschule nach Unterrichtsende aufnimmt, wenn sie angemeldet sind.



Offene Ganztageschule an der Grundschule Kirchseeon

Die offene Ganztageschule (OGTS) ist ein Angebot für Schüler der **Grundschule** Kirchseeon, die **nach Unterrichtschluss** betreut werden sollen. Die OGTS betreut ihre Kinder in eigenen Räumen in beiden Schulhäusern. Zentrale Programmpunkte der offenen Ganztageschule sind das **Mittagessen** (kostenpflichtig) und die **Hausaufgabenbetreuung**. Ein pädagogisches Programm ergänzt die Betreuung am Nachmittag. Die Schüler werden von den Eltern am Anfang des Schuljahres verbindlich zum Besuch der offenen Ganztageschule angemeldet.

Der Besuch der OGTS ist in Betreuungszeiten bis 14.00 Uhr (Kurzgruppe) und 16.00 Uhr (Langgruppe) kostenfrei. Zusätzliche Betreuungszeiten an Freitagen können gebucht werden, sind aber kostenpflichtig. Weitere Informationen erhalten Sie direkt über unseren **Kooperationspartner** Nachbarschaftshilfe Kirchseeon e.V. und über die Homepage der Schule. Dort können Sie zudem auch ein **Anmeldeformular** herunterladen. Gesonderte Betreuungszeiten gibt es in den Ferien. Beachten Sie auch hierfür die näheren Informationen durch die Nachbarschaftshilfe.

Wann und wie kann man sich anmelden?

Die Eltern der zukünftigen Erstklässler erhalten Anfang des Kalenderjahres, in dem das Kind eingeschult werden soll, einen Informationsbrief zur Schülerbetreuung vom Markt Kirchseeon - Abteilung Soziales/ Kinder/ Senioren. In diesem Brief sind alle wichtigen Infos zu den verschiedenen Betreuungsformen erklärt. Nach der Schuleinschreibung (im März) werden die Plätze vergeben und die Eltern erhalten eine Zusage für einen Betreuungsplatz vom Markt Kirchseeon. Damit melden die Eltern das Kind selbstständig beim jeweiligen Träger (AWO oder Nachbarschaftshilfe) an.

Die Anmeldung aller anderen Schüler (Zweit- oder Drittklässler) erfolgt eigenständig durch die Eltern beim gewünschten Träger.

Schüler können aber auch während des Jahres aufgenommen werden, falls Plätze frei sind.

Können Buchungszeitpunkte geändert werden?

Überschneidet sich der Besuch der offenen Ganztageschule mit dem Besuch einer regelmäßigen und nachweisbaren Freizeitaktivität, können gebuchte Besuchszeiten auf schriftlichen Antrag bei der Schulleitung geändert werden.

Ein Nachmittag mit fester Unterrichtszeit kann einen (an sich fest vorgeschriebenen) zweiten Buchungstag ersetzen. Bitte warten Sie jeweils die im neuen Schuljahr festgelegten Stundenpläne dafür ab.

Was kostet der Besuch der offenen Ganztageschule?

Die Kosten der Betreuung übernimmt der Staat und der Markt Kirchseeon. Für die Eltern der Schüler entstehen also dafür keine Kosten!

Sie sollten Wert auf ein nahrhaftes Mittagessen legen, denn Kinder brauchen nach einem für sie anstrengenden Unterrichtsvormittag neue Energie und freuen sich auf das gemeinsame Essen.

Die offene Ganztageschule bietet ein kostengünstiges Mittagessen in beiden Schulhäusern an, das über das Internetportal I-Net-Menü bestellt werden kann. Unser Partner ist hier die Stiftung St. Zeno Kirchseeon.

Schulverpflegung

Essen bestellen mit i – NET – Menü

In der Grund- & Mittelschule Kirchseeon wird das Mittagessen über das Bestell- und Abrechnungssystem **i – NET – Menü** bestellt und bargeldlos abgerechnet.

Täglich werden zwei verschiedene Essen (vegetarisch und nichtvegetarisch) als Klein- oder Normalportion gegen Entgelt angeboten.

Das Essen kann unter der Internetseite **<https://gmskirchseeon.inetmenue.de>** bestellt und storniert, sowie das Konto verwaltet werden. Die I-Net-Menü-App gibt es im App Store oder Google Play Store zum Herunterladen.

Das Anmeldeformular zur Schulverpflegung steht auf der Webseite des Marktes Kirchseeon unter Familie & Soziales bzw. auf der Webseite der Grund- und Mittelschule als Download zur Verfügung.

Jugendsozialarbeit an der Grund- und Mittelschule Kirchseeon

Elisabeth Drosta (1. bis 4. Klasse) und Kerstin Wolf (5. bis 9. Klasse) sind an der Grund- und Mittelschule Kirchseeon für die Jugendsozialarbeit an Schulen zuständig.

Jugendsozialarbeit an Schulen ist ein Angebot für: Schülerinnen und Schüler – Beratung und individuelle Unterstützung bei Schulschwierigkeiten, familiären Problemen, Konflikten, Übergang Schule/Beruf, uvm.

Schulklassen – offene und gezielte Projektangebote zur Stärkung der sozialen Kompetenz, Förderung der persönlichen Entwicklung, Integration und Stärkung der Klassengemeinschaft

Lehrkräfte – Zusammenarbeit in Projekten, gemeinsame Elterngespräche, kollegiale Beratung, Unterstützung bei pädagogisch relevanten Themen und Konflikten

Eltern – Unterstützung bei Schulschwierigkeiten, Beratung in Erziehungsfragen, Vermittlung an weitere Hilfsangebote, Elternarbeit



Jugendeinrichtungen

Jugendtreff Eglharting Kirchseeon (JEK)

Der Jugendtreff JEK ist eine Begegnungsstätte für Jugendliche. Das JEK befindet sich im Untergeschoss des AWO Kinderhauses Spatzennest in Eglharting. Der Jugendraum bietet allen Jugendlichen einen Ort, an dem sie ihre Freizeit gestalten können. Zum Beispiel kann man Billiard, Airhockey, Kicker, Dart, Gesellschaftsspiele spielen oder einfach nur Musik hören und sich mit Freunden treffen. Die Nutzung wird von den Besuchern möglichst selbständig organisiert und von der Jugendpflege begleitet.

Im Außenbereich befindet sich eine große Terrasse, die zum gemeinsamen Grillen und Beisammensein einlädt. In unmittelbarer Nähe kann die Wiese für sportliche Aktivitäten genutzt werden, wie beispielsweise Fußball. Viele kreative Angebote für Kinder und Jugendliche, etwa im Rahmen des Ferienprogramms, werden hier regelmäßig angeboten. Alljährlich findet auf der Spielwiese des JEK unser Erlebnisspielplatz statt.

Der Gruppenraum des Jugendtreffs wird von den Kirchseeoner Vereinen und Gruppierungen für ihre Jugendarbeit genutzt. Hier treffen sich regelmäßig die Pfadfinder und die Seetaler. Der Kinderpark der Nachbarschaftshilfe bietet regelmäßig Betreuungsmöglichkeiten für Kleinkinder an und der Kinderschutzbund unterhält ein Elterncafé für junge Eltern und ihre Kinder.

Aktuelle Veranstaltungen und Öffnungszeiten des Jugendtreffs finden Sie unter www.kirchseeon.de

Jugendtreff Eglharting Kirchseeon (JEK)

Westring 6, 85614 Eglharting

Bei Fragen wenden Sie sich an die Jugendpflegerin
des Marktes Kirchseeon, Marina Herceg, (Tel. 0 80 91 / 5 52-70,
marina.herceg@kirchseeon.de).

Jugendtreff Kirchseeon (JUK)

Der Jugendraum JUK ermöglicht auch jüngeren Jugendlichen einen Ort, an dem sie sich treffen und ihre Freizeit verbringen können. Ein Billiardtisch, Kicker, Airhockey und weitere Spiele stehen zum Zeitvertreib bereit. Die Öffnungszeiten sind individuell vereinbar und hängen am JUK aus.

Weitere Informationen erhalten Sie bei Marina Herceg, (Tel. 0 80 91 / 5 52-70, marina.herceg@kirchseeon.de).

Jugendtreff Kirchseeon JUK

Wasserburger Straße 16
85614 Kirchseeon



Kinderspielflächen

Kirchseeon

Lindenstraße 59
Marktplatz, Bleibinhausweg 2
Siedlerstraße 28
Waldfriedhof Spannleitenberg

Kirchseeon-Dorf

Adolph-Kolping-Straße 25
Forstseeoner Straße

Eglharting

Am Herterfeld 4
Fritz-Arnold-Straße 26
Waldspielplatz Neukirchen
Anzinger Straße

Bolzplätze

Kirchseeon

am Waldfriedhof
Dirtpark am Spannleitenberg
an der Waldbahn im Ebersberger Forst - Hacker- Wiese

Eglharting

am Eglhartinger Weg
beim JEK, Westring 6
Josef-Englmann-Weg



Schulen

Grund- und Mittelschule Kirchseon

Schulleiter: Franz Kraxenberger
Konrektorin: Silvia Guth-Ransmayr
Telefon 0 80 91 / 5 39 00-0
sekretariat@gmskirchseon.de
www.gmskirchseon.de

Schulgebäude Kirchseon

Münchner Str. 19, 85614 Kirchseon



Schule Kirchseon

Schulgebäude Eglharting

Graf-Ulrich-Str. 8, 85614 Kirchseon



Schule Eglharting

Berufsbildungswerk Stiftung St. Zeno

Am Hirtenfeld 11, 85614 Kirchseon
Telefon 0 80 91 / 5 53-0
info@bbw-kirchseon.de
www.bbw-kirchseon.de



Berufsbildungswerk BBW

Berufsförderungswerk München-gemeinnützige Gesellschaft mbH

Moosacher Str. 31
85614 Kirchseon
Telefon 0 80 91 / 51-0
info@bfw-muenchen.de
www.bfw-muenchen.de



Berufsförderungswerk München-Kirchseon

Gymnasium Kirchseon

Moosacher Str. 3, 85614 Kirchseon
Telefon 0 80 91 / 53 90 07-0
info@gymnasium-kirchseon.de
www.gymnasium-kirchseon.de



Gymnasium Kirchseon

Johann-Comenius-Schule Grafing, Sozialpädagogisches Förderzentrum

Kapellenstr. 21, 85567 Grafing
Telefon 0 80 92 / 85 97-0
info@sfz-grafing.de
www.sfz-grafing.de

Montessori-Schule – Private staatlich genehmigte Volksschule

(Grund- und Hauptschule)
Niederseeon 10, 85665 Moosach
Telefon 0 80 93 / 90 52 70
info@niederseeon.de
www.niederseeon.de

Musikschule Kirchseon im Zweckverband Kommunale Bildung

Büro: Im Klosterbauhof 1
85560 Ebersberg
Telefon 0 80 92 / 8 57 79-0
buero@musikschule-vhs.de
www.musikschule-vhs.de

Dr.-Wintrich-Schule – Staatliche Realschule Ebersberg

Dr.-Wintrich-Str. 64
85560 Ebersberg
Telefon 0 80 92 / 82 63-0
sekretariat@rs-ebe.de
www.rsebe.de

Staatliche Realschule Vaterstetten

Neue-Post-Str. 6
85598 Baldham
Telefon 0 81 06 / 36 67-0
rs.vaterstetten@rsv.ebe.by.schule.de
www.rsvat.de

Staatliches Schulamt im Landkreis Ebersberg

Wasserburger Str. 2
85560 Ebersberg
Telefon 0 80 92 / 8 23-4 30
schulamt@lra-ebe.de
www.schulamt-ebe.de

Volkshochschule Kirchseon im Zweckverband Kommunale Bildung

Geschäftsstelle: Griesstr. 27, 1. OG
85567 Grafing
Telefon 0 80 92 / 81 95-0
info@vhs-grafing.de
www.vhs-grafing.de



Bücherei

Im 4. Stock des Rathauses erwartet Sie eine **familienfreundliche, helle Bücherei** mit einem Angebot von circa **18.000 Medien für Kinder, Jugendliche und Erwachsene**.

Die Gemeindebücherei Kirchseeon spielt eine aktive Rolle in der Freizeitgestaltung und Bildung vor Ort. Die Freude am Lesen zu wecken, junge Menschen dafür zu begeistern, das ist eine besonders schöne Aufgabe.

Wir bieten nicht nur aktuelle Romane und Sachbücher, sondern auch Zeitschriften, DVDs, Hörbücher, Brettspiele sowie Tonies an.

Unser Online-Katalog – klick doch mal: www.kirchseeon.de/buch: Stöbern Sie bequem von zu Hause aus in unserem Medien-Katalog! Dort erhalten Sie alle wichtigen Informationen rund um die Bücherei, zudem informieren wir Sie laufend über unsere Neuerwerbungen.

Onleihe LEO-SUED – Bibliothek to go: Holen Sie sich mit unseren E-Medien die Bücherei auf Ihren PC, E-Book-Reader, Ihr Tablet oder Smartphone! Unter www.leo-sued.de erfahren Sie mehr.

Über den bayerischen Leihverkehr, dem auch wissenschaftliche Einrichtungen angeschlossen sind, besorgen wir für Sie spezielle **Fachbücher per Fernleihe**. Natürlich beraten wir Sie bei der Auswahl der Medien, sei es vor Ort, telefonisch oder schriftlich per E-Mail.

Das Team der Bücherei freut sich sehr auf Sie!

Bücherei

Rathaus, 4. OG
Rathausstraße 1,
85614 Kirchseeon
Telefon 0 80 91 / 5 52-40
buecherei@kirchseeon.de
www.kirchseeon.de

Leiterin: Manuela Reinhardt
Mitarbeiterinnen: Ilona Nußbaum-Siegelin und Sabine Tretter

Öffnungszeiten:

Mo. und Mi.	10.00 – 12.00 Uhr 15.00 – 18.00 Uhr
Do.	16.00 – 19.00 Uhr
Fr. und Sa.	10.00 – 12.00 Uhr



Zeitungen

Informationsblatt des Marktes Kirchseeon „Kirchseeon aktuell“

Das Informationsblatt erscheint monatlich im gesamten Gemeindegebiet. Die redaktionellen Beiträge werden vom Markt gesammelt bzw. selbst erstellt, aufbereitet und an eine Druckerei gegeben. Dort werden die Berichte ins Layout gesetzt und das Mitteilungsblatt gedruckt. Die Beiträge und Berichte im „Kirchseeon aktuell“ stammen aus unterschiedlichster Feder. Es sind unsere Vereine, die sich darstellen oder auf Veranstaltungen hinweisen und natürlich die Verwaltung des Marktes Kirchseeon selbst, die über verschiedenste Dinge informiert. Aber auch die Bürgerinnen und Bürger unseres Marktes, Schulen, örtliche und überörtliche Behörden und Institutionen liefern die Berichte über die verschiedensten Themen. Die Redaktionshoheit obliegt dem Markt Kirchseeon.

Redaktion:

Anja Germeck/Annette Schmid

Zuständig für Kultur- und Öffentlichkeitsarbeit beim Markt Kirchseeon
Rathausstr. 1, 85614 Kirchseeon
Telefon 0 80 91 / 5 52-19/-17
kirchseeon-aktuell@kirchseeon.de
www.kirchseeon.de

Die Verteilung erfolgt kostenlos jeweils Anfang des Monats an alle Haushalte des Marktes Kirchseeon. Außerdem liegt das Blatt in zahlreichen örtlichen Geschäften und im Rathaus aus. Finanziert wird die Erstellung von „Kirchseeon aktuell“ über Werbung.



„Kirchseeon aktuell“ Informationsblatt des Marktes Kirchseeon

(ab August 2021)
Reba-Verlag GmbH
Obere Hauptstraße 36
85354 Freising
Telefon 0 81 61 / 7 87 14 22
info@reba-verlag.de
www.reba-verlag.de

Der Markt Kirchseeon dankt an dieser Stelle den zahlreichen Anzeigenkunden, die durch ihre Anzeige das Erscheinen unseres Informationsblattes ermöglichen.

Tages- und Wochenzeitungen

Ebersberger Neueste Nachrichten der Süddeutschen Zeitung

Ulrichstraße 1, 85560 Ebersberg
Telefon 0 80 92 / 8 26 60
lkr-ebersberg@sueddeutsche.de
www.sueddeutsche.de

Ebersberger Zeitung des Münchner Merkurs

Eichthalstraße 2, 85560 Ebersberg
Telefon 0 80 92 / 8 28 20
kundenservice@merkur.de
www.merkur.de

Wochenzeitungen Hallo Ebersberg

Jahnstr. 5 b, 85567 Grafing
Telefon 0 80 92 / 85 83-0
anzeigen@grafinger-anzeiger.de
www.hallo-ebersberg.de

Kurier Münchner Wochenanzeiger

Moosacher Str. 56 – 58,
80809 München
Telefon 0 89 / 31 21 48-0
redaktion@wochenanzeiger.de
www.wochenanzeiger.de

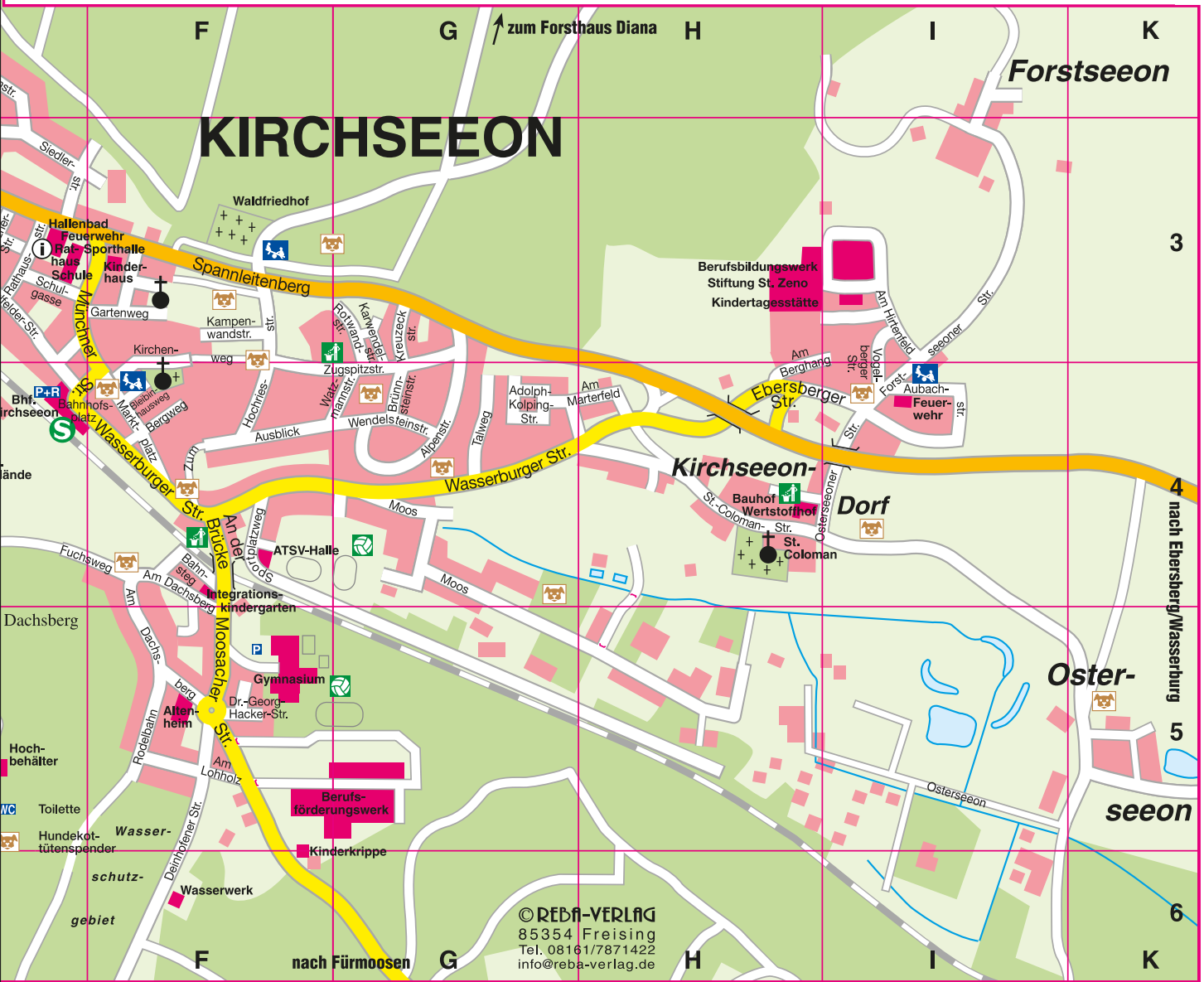
Ortsplan mit Straßenverzeichnis

Adolph-Kolping-Str. G4	Am Dachsberg F4-5	Am Lohholz F5	Anzinger Str. A1
Ahornstr. C2-D2	Am Hang B4-5	Am Marterfeld G4-H4	Aubachstr. I4
Alois-Birner-Weg A2	Am Herterfeld A2	Am Mitterfeld A1	Bahnhofsplatz E4
Alpenstr. G3-4	Am Hirtenfeld I3	Am Wald C1	Bahnsteg F4
Am Berghang H3-4	Am Kleinfeld D3	An der Brücke F4	Bergweg F4



Verkehr

- | | | | |
|----------------------------------|------------------------------|---------------------------------|-------------------------------|
| Birkenweg B2 | Heinrich-Egger-Str. D3 | Moos G4-H5 | Siedlerstr. E2-3 |
| Bleibinhausweg F4 | Hirschenweg B1-C2 | Moosacher Str. F4-6 | Siriusstr. A1 |
| Brunnsteinstr. G4 | Hochriesstr. F3-4 | Mühlweg D4 | Sonnenstr. B2 |
| Bucher Str. A2-A4 | Hubertusstr. B1-C2 | Münchner Str. C2-E4 | Spannleitenberg F3-G3 |
| Deinhofener Str. F5-6 | Hügelweg C2 | Nonnenplatz E2-3 | Sportplatzweg F4 |
| Dr.-Georg-Hacker-Str. F5 | Ilching C4 | Nonnenstr. E2-3 | St.-Coloman-Str. H4 |
| Ebersberger Str. H4-I4 | Ilchinger Str. B2-C4 | Nordstr. B1-2 | Talweg G4 |
| Egilostr. A2-B2 | Isidor-Muck-Weg A2 | Osterseeon H5-I5 | Theodor-Haagn-Str. D3-E4 |
| Eglhartinger Str. B4-5 | Jägerring B1 | Osterseeoner Str. H4-I4 | Vogelberger Str. I3-4 |
| Eglhartinger Weg D3 | Jahnstr. D3 | Ostring B2 | Waldbahn E2-3 |
| Eichenstr. C2-D2 | Josef-Englmann-Weg B2 | Parkstr. D2-E3 | Wallnerstr. E3 |
| Eschenweg B1-2 | Kampenwandstr. F3 | Pfarrer-Antholzner-Str. E3 | Wasserburger Str. E4-H4 |
| Feldweg B2 | Karl-Birkmaier-Str. D3 | Pframmerer Str. B5 | Watzmannstr. F4-G4 |
| Fichtenweg D2 | Karwendelstr. G3 | Pöringer Str. A1 | Wendelsteinstr. G4 |
| Flurstr. D3-E3 | Keilhofer Weg C2 | Rathausstr. E3 | Werkstr. E3 |
| Forstseeon I2-I3 | Keilstr. E3 | Riederer C3 | Westendstr. A1 |
| Forstseeoner Str. I3-4 | Kirchenweg F3-4 | Riederer Str. B2-C3 | Westring A1-2 |
| Forstweg B1 | Kirchseeoner Weg B2-C2 | Riedlingerstr. E3 | Wiesenstr. B2 |
| Fritz-Arnold-Str. A2 | Kohlenbrennerweg D2 | Ringstr. A2 | Xaver-Hamberger-Weg A2 |
| Fritz-Litzfelder-Str. E3-E4 | Köhlerweg C2-D2 | Rodelbahn F5 | Zornedinger Str. B5-6 |
| Fuchsweg E4-F4 | Koloniestr. D3-E3 | Rotbuchenstr. D2-3 | Zugspitzstr. F3-G3 |
| Graf-Ulrich-Str. A2-B2 | Kreuzeckstr. G3 | Rotkreuzstr. E2 | Zum Ausblick F4 |
| Gartenweg F3 | Lindenstr. D2-E2 | Rotwandstr. G3 | |
| Hauptstr. A1-C2 | Marktplatz F4 | Schulgasse E3 | |



© REBA-VERLAG
85354 Freising
Tel. 08161/7871422
info@reba-verlag.de

Verkehrsanbindung

Der Markt Kirchseeon liegt etwa 25 km südöstlich von München, direkt an der B 304 München-Wasserburg. Zur Autobahn Berlin – Salzburg über die Anschlussstelle Haar sind es nur 15 km.

Der Markt Kirchseeon ist eingebunden in das Verbundnetz des MVV und verfügt über die S-Bahnhöfe Kirchseeon und Eglharting. Die S-Bahn-Linie S4 Ebersberg-Geltendorf, sowie die S-Bahn-Linie S6 Zorneding (in Stoßzeiten ab Grafing/Bahnhof) – Tutzing verkehren im 20-Minuten-Takt, zu Stoßzeiten auch in kürzeren Abständen. Die Fahrzeit nach München beträgt 25 Minuten. Außerdem besteht ein regionaler Busverkehr: Die Linie 442 verkehrt zwischen Grafing Bahnhof – Ebersberg – Kirchseeon – Eglharting, Westring bzw. Buch/Eglharting, Westring – Kirchseeon – Ebersberg – Grafing Bahnhof.

Markt Kirchseeoner Auto-Teiler e.V.

Die Kirchseeoner Auto-Teiler setzen sich für ein umweltschonendes Verkehrswesen ein. Dafür stellt der Verein für die gemeinschaftliche Nutzung je einen PKW in Kirchseeon und in Eglharting bereit. Am Bahnhof in Kirchseeon steht für die Mitglieder eine MVV-Zeitkarte zur Verfügung. Der Verein wurde im Sommer 2014 gegründet und hat derzeit ca. 35 Mitglieder.

Es fallen keine jährlichen oder monatlichen Beiträge an, nur die Nutzungskosten. Diese setzen sich aus einem Stunden- und KM-Tarif zusammen: Für eine Fahrt von 4 Stunden von Kirchseeon nach Parsdorf mit dem Zafira entstehen Kosten von 12,70 €. Für eine Fahrt von 2 Stunden von Eglharting nach Ebersberg mit dem Mazda2 entstehen Kosten von 6,80 €.

Bushaltestellen:

Kirchseeon-Dorf (Ost),
Kirchseeon-S-Bahnhof,
Waldbahn,
Ahornstraße,
Eglharting-S-Bahnhof,
Bucher Straße,
Westring,
Buch.



Für weitere Informationen:
Rudolf Milde
Telefon 0 80 91 / 31 37
oder 5 56 96 56
info@mk-autoteiler.de
www.mk-autoteiler.de

MIT DIR
BAUEN WIR
MÜNCHEN

WERDE ZUM
LOCAL
HERO

© REBA Verlag

E.Hönninger

**BEWIRB DICH
ALS AZUBI**

- (Stahl-)betonbauer (m/w/d)
- Maurer (m/w/d)
- Land- und Baumaschinenmechaniker (m/w/d)
- Betonfertigteilterbauer (m/w/d)
- Industriekaufmann (m/w/d)
- Bauzeichner (m/w/d)

www.hoenninger.de/karriere

MÜLLTONNENREINIGUNG

Saubere und frische Tonnen

Die Profis im Kampf gegen Pilze und Bakterien

- ✓ Stinken Ihre Mülltonnen, obwohl sie gerade erst geleert wurden?
- ✓ Krabbeln Maden und Ungeziefer darin?
- ✓ Möchten Sie sich vor Bakterien, Keimen, Schimmelpilzen, Allergien schützen?



Bei uns sind sie richtig!

- ➔ Zuverlässiger Dienstleister
- ➔ Moderner Fuhrpark
- ➔ Ohne chemische Zusätze
- ➔ Ökologisch
- ➔ Nachhaltig
- ➔ Sinnvoll
- ➔ Umweltverträglich



Ab 5,95 € je Tonnenreinigung
Mehr Infos und Preise unter:
www.dl-langer.de

Und so funktioniert's:

- ➔ Reinigungsauftrag erteilen.
- ➔ Eine Woche vor der ersten Reinigung erhalten Sie einen Aufkleber zur Markierung der zu reinigenden Tonne.
- ➔ Wir kommen an dem Tag, an dem Ihre Tonne geleert wird.
- ➔ Einhängen der Tonne an unser Spezialfahrzeug. Dann beginnt der Reinigungsvorgang.
- ➔ Wir reinigen am Leerungstag bis ca. 20 Uhr.

Hygiene und Gesundheit günstig und ohne großen Aufwand

Viele Gemeinden verbieten das Waschen der Mülltonne im eigenen Hof oder Garten!

Rechtlicher Hintergrund sind hier § 5 und § 54 des Wasserhaushaltsgesetzes sowie § 34 des Bayerischen Wassergesetzes.



DIENSTLEISTUNGEN LANGER

Heinrich-Varcher-Straße 8
83543 Rott am Inn

DIENSTLEISTUNGEN
LANGER



Telefon 0 80 39 - 778 99 11
Telefax 0 80 39 - 778 99 13
Email: info@dl-langer.de
Internet: www.dl-langer.de

Abfallwirtschaft

Die Zuständigkeit für die Müllbeseitigung liegt beim Landkreis Ebersberg, das Einsammeln und Befördern sowie die bürgernahen Verwaltungsaufgaben hingegen sind dem Markt Kirchseeon übertragen.

Abfallberatung

Landratsamt Ebersberg – Staatliches Abfallrecht
Eichenthalstraße 5, 85560 Ebersberg

- Telefon 0 80 92 / 8 23-1 83
(Altlasten)
- Telefon 0 80 92 / 8 23-1 93
(Gewerbe, E-Schrott, Asbest, Problemabfall)
- Telefon 0 80 92 / 8 23-2 44
(Haushalt und Kompost)
- Telefon 0 80 92 / 8 23-1 86
(Transportgenehmigung)

Abfalltrennung

Die Abfallwirtschaftssatzung des Landkreises Ebersberg verpflichtet jeden Bürger, bestimmte Materialien getrennt vom Restmüll zu sammeln.

Abfallvermeidung

Abfalltrennung ist gut, Vermeidung ist besser! Abfälle, die erst gar nicht entstehen, können die Umwelt auch nicht belasten und verursachen keine Entsorgungsprobleme.

Bauschutt

Zum Bauschutt zählen ausschließlich inerte Materialien, die im Boden keine chemischen Stoffe freisetzen, welche das Trinkwasser gefährden könnten. Bauschutt kann daher zur Auffüllung von Kiesgruben verwendet werden und gehört nicht in die Restmülltonne. Der Bauschutt kann am Wertstoffhof kostenfrei angeliefert werden.

Elektroschrott

Angeboten wird die Sammlung in Form eines sehr kostengünstigen Abholservice und als Bringsystem zum Entsorgungszentrum „An der Schafweide“. Am Wertstoffhof kann Elektroschrott kostenlos abgegeben werden.

Gartenabfallsammlung

Der Landkreis bietet zweimal im Jahr (April und Oktober) eine Gartenabfallsammlung an, bei der Gartenabfälle gebührenfrei direkt vom Haus abgeholt werden. Kirchseeoner Bürger können Gartenabfälle kostenfrei am Wertstoffhof abgeben.

Gelber Sack

Verpackungen aus Verbund- und Kunststoffen werden über den „Gelben Sack“ entsorgt. Werfen Sie Ihre Einwegverpackungen deshalb nicht in die Restmülltonne.

Die monatliche Abholung der „Gelben Säcke“ erfolgt Dienstag bis Donnerstag direkt vom Haus. Die Abfuhrtage der jeweiligen Straßen erfahren Sie im Rathaus (Abfallamt, Telefon 552-31) oder im Internet unter www.kirchseeon.de (Ver- und Entsorgung – Abfallentsorgung – Termine/Müllabfuhr). Außerdem finden Sie die Abfuhrtage im Informationsblatt „Kirchseeon aktuell“. Bitte stellen Sie den „Gelben Sack“ zum Sammel- oder Abholplatz frühestens am Tag vor dem Abholtermin oder am selben Tag bis 6.00 Uhr morgens bereit. Beachten Sie bitte die Feiertagsregelung.

Die leeren „Gelben Säcke“ werden jährlich an alle Haushalte kostenlos verteilt und sind im Rathaus (Bürgerbüro) sowie am Wertstoffhof ganzjährig erhältlich.

Was gehört in den Gelben Sack?

Alle Einwegverpackungen aus Aluminium und Kunststoff und Verbundstoffe: Kunststoffbecher (z. B. von Milchprodukten), Kunststofffolien (Tragetaschen, Beutel, Einwickelfolie), Schaumstoffe (Obst- und Gemüsebehälter), Kunststoffflaschen (von Spül- bzw. Waschmittel), Verbundstoffe (Saft- und Milchkartons), Aluminiumverpackungen, Alufolien, Aludosen, Aluschalen, Aludeckel, Blumentöpfe aus Plastik, Konservendosen, Getränkedosen, Verschlüsse, Vakuumpackungen, Styropor (auch Verpackungs-chips). Achten Sie bitte darauf, dass die Verpackungen restentleert und nicht stark verschmutzt sind!

Hartkunststoffe mit der Bezeichnung PP (Polypropylen) und PE (Polyethylen) gehören nicht in den gelben Sack, können aber kostenlos am Wertstoffhof abgegeben werden.

Geschirrverleih

Als Beitrag zum Thema Abfallvermeidung bei Festen bietet der Markt Kirchseeon sowohl Vereinen als auch Privatpersonen einen Geschirrverleih an. Vorhanden sind 330 Teller, Messer und Gabeln, 160 Kaffeehaferl, 200 Dessertteller, 100 Kaffeelöffel und Kuchengabeln. Nutzen Sie dieses Angebot und verzichten Sie auf Pappteller und Plastikbesteck. Anmeldungen nimmt Hans Santl, Telefon 0 80 91 / 99 77, entgegen.

Komposthof

Jeden Samstag ist von 9.00 – 12.00 Uhr in der Kompostieranlage von Michael Bauer zwischen Eglharting und Zorneding das Abladen von Gras- und Sträucherschnitt kostenlos und barrierefrei möglich! Infos unter Telefon 0 80 91 / 42 26. Der Komposthof ist je nach Witterung von März bis November geöffnet.

Küchen- und Gartenabfälle

Küchen- und Gartenabfälle dürfen nicht in die Restmülltonne gegeben werden. Deshalb bietet Ihnen der Markt Kirchseeon für Küchen- und Gartenabfälle neben der schwarzen Restmülltonne die Biomülltonne an. Die in Kirchseeon eingesammelten Bioabfälle werden zur Kompostieranlage des ortsansässigen Landwirts Michael Bauer, Eglharting, gebracht, dort kompostiert und als Dünger auf die Felder ausgebracht oder auch an umweltbewusste Gartler verkauft, die in ihrem Garten Torf und Mineraldünger nicht einsetzen möchten. Sie werden sicher verstehen, dass es deshalb sehr wichtig ist, dass keine Schad- und Störstoffe in die Biomülltonne gelangen. Biomülltonnen, in denen sich Abfälle befinden, die nicht kompostierbar sind, z.B. Plastik, Babywindeln usw., werden nicht geleert bzw. auf Kosten des jeweiligen Besitzers bzw. der Hausverwaltung nachsortiert und ordnungsgemäß entsorgt. Die Gemeindeverwaltung bittet die Bürger, im eigenen Interesse darauf zu achten, dass nur Materialien in die Biomülltonne gelangen, die auch kompostierbar sind.

Kompoststoffe sind:

Küchenabfälle:

Obst- und Gemüsereste, Zitrusfrüchte – Schalen (ohne Netz), Kartoffelschalen, Teebeutel, Kaffee-Filtertüten, Brot, Backwaren, Milchprodukte, Eierschalen

Gartenabfälle:

Gras, Laub, Unkräuter, Pflanzenreste, Baum- und Strauchschnitt, Blumenerde (ohne Steine), Blumenabfälle, Topfpflanzen (ohne Topf)

Sonstiges:

Blumensträuße, Papiertaschentücher, Papierservietten, Haushaltspapier, zerknülltes Zeitungspapier, um Feuchtigkeit aufzusaugen.

Speisereste mit Fleisch, Fisch und Knochen, verdorbene Lebensmittel, Haare, Federn, Katzenstreu und Einstreu dürfen nicht in die Biomülltonne geworfen werden, sondern müssen in den Restmüll!

Müllabfuhr

An- und Abmeldung der Restmülltonnen (80 l, 120 l und 240 l), des Jahresbedarfs an Restmüllsäcken (70 l) und der Komposttonnen (120 l und 240 l) sowie der Abholung/ das Zurückbringen von Restmüllsäcken (Jahresbedarf und Zusatzbedarf) erfolgen über das Steueramt des Marktes

Kirchseeon, Rathaus, 2. OG, Zimmer 02.08. Hier erhalten Sie dann anschließend den Mülltonnenänderungsantrag. Die selbstständige Abholung bzw. das selbstständige Zurückbringen der Tonnen zum gemeindlichen Bauhof (St.-Coloman-Straße 29, Kirchseeon-Dorf) kann nur mit einem Mülltonnenänderungsantrag erfolgen! Gemäß gemeindlicher Abfallwirtschaftssatzung (AWS) gilt der Anschlusszwang an die öffentliche Müllentsorgung.

Eigenkompostierer (sofern möglich) können sich vom Anschlusszwang an die Biomülltonne befreien lassen und erhalten bei Berechtigung einen Gebührenabschlag von 15 %. Die Biomüll- und Restmülltonnen werden im 14-täglichen Wechsel geleert. Sie müssen ab 6.00 Uhr früh für die Müllentsorgung bereitgestellt werden. Bei extremen Witterungsverhältnissen sind Verspätungen oder Nichtabholung durch den Entsorger möglich! Den jeweiligen Abfuhrtag Ihrer Straße erfahren Sie im Rathaus (Abfallamt, Telefon 552-31) oder im Internet unter www.kirchseeon.de (Ver- und Entsorgung – Abfallentsorgung – Termine/Müllabfuhr). Verschiebungen bei der Müllabfuhr werden in der örtlichen Presse, im Internet sowie im Informationsblatt „Kirchseeon aktuell“ wenn möglich rechtzeitig bekannt gegeben.

Problemabfälle

Die Termine für Problemabfallsammlungen in Kirchseeon werden im Informationsblatt „Kirchseeon aktuell“, an den gemeindlichen Anschlagtafeln, sowie in der örtlichen Presse rechtzeitig bekannt gegeben; siehe auch Faltblatt des LRA Ebersberg, das im Rathaus (Abfallamt) kostenlos erhältlich ist.

Sperrmüllentsorgung

Im Landkreis Ebersberg gibt es die Möglichkeit, Sperrmüll abholen zu lassen. Auch eine Abholung an Samstagen wird angeboten. Um die Wege möglichst kurz zu halten, können die Bürgerinnen und Bürger ihren Sperrmüll direkt bei der vom Landkreis beauftragten Firma Eberherr & Platzer, Telefon 0 81 21 / 43 98-0, eberherr.platzer_entsorgung@t-online.de anmelden.

Dies geschieht entweder telefonisch unter 0 81 21 / 43 98-0 oder schriftlich mit einer Bestellkarte.

Wertstoffcontainer / -inseln

Im Ortsplan (Seite 52 + 53) finden Sie den Wertstoffhof und die Standorte der Wertstoffcontainer eingezeichnet. Einwurfzeiten: werktags von 7.00 bis 19.00 Uhr!

Wir appellieren an die Einsicht und Vernunft eines jeden Einzelnen mit dazu beizutragen, dass die Wertstoffinseln nicht zu kleinen Müllhalden verkommen, die das Ortsbild verschandeln. Größere Mengen von Wertstoffen bitten wir zum Wertstoffhof zu bringen.

Standorte der Wertstoffcontainer im Gemeindegebiet

Kirchseeon:

- Rotbuchenstraße
- Siedlerstraße (nur Altkleider)
- Theodor-Haagn-Straße (Parkplatz ehem. Iveco-Gelände)
- Waldbahn
- Wasserburger Straße
- Werkstraße
- Zugspitzstraße

Eglharting:

- Forstweg (beim Forsthof)
- Fritz-Arnold-Straße
- Ilchinger Straße (Schule)
- Kirchseeoner Weg
- Pöringer Straße

Buch:

- Am Hang



Wertstoffhof

Der Wertstoffhof ist eine Einrichtung für Kirchseeoner Privathaushalte. Abfälle und Wertstoffe von Kleingewerbebetrieben werden aus Kulanz in haushaltsüblichen Mengen ebenfalls angenommen.

Wertstoffhof
St.-Coloman-Straße 29
85614 Kirchseeon-Dorf
Telefon 0 80 91 / 5 38 12 64

Güterbörse

Die Güterbörse ist eine kostenlose Serviceleistung am neuen Wertstoffhof Kirchseeon. Sie ist gedacht für kleine Möbelstücke, Geschirr, Bücher, Sportgeräte oder Spielzeug, kurz gebrauchte Gegenstände in gutem Zustand, die Sie lieber verschenken statt entsorgen möchten.

Öffnungszeiten:

März bis November

Mo. und Mi.	16.00 – 18.00 Uhr
Di. und Do.	geschlossen
Fr.	15.00 – 19.00 Uhr
Sa.	9.00 – 13.00 Uhr

Dezember bis Februar

Mo. und Mi.	16.00 – 18.00 Uhr
Di. und Do.	geschlossen
Fr.	15.00 – 18.00 Uhr
Sa.	9.00 – 12.00 Uhr



Wasserversorgung

Wasserwerk des Marktes Kirchseeon
St.-Coloman-Str. 29, 85614 Kirchseeon
Telefon 0 80 91 / 5 61 96 00
info@kirchseeon.de
www.wasserwerk-kirchseeon.de
Wassermeister: Helmut Hartman

Wasserhärte:

Bezeichnung	Einheit	Wert
Gesamthärte	mmol/l	3,35
Härtebereich	-	hart
dH (deutsche Härte)	-	18,8°

Die Wasserversorgung für den Gemeindebereich Kirchseeon, Kirchseeon-Dorf, Osterseeon, Forstseeon, Kirchseeoner Weg und Hubertussiedlung (Eglharting) wird vom gemeindlichen Wasserwerk (Eigenbetrieb) übernommen. Die Wasserqualität ist einwandfrei.

Weitere Informationen und aktuelle Untersuchungsergebnisse finden Sie unter www.kirchseeon.de/Wasserwerk.

Abwasserbeseitigung

Der Markt Kirchseeon ist Mitglied im gemeinsamen Kommunalunternehmen gKu VE München-Ost Betriebszweig Abwasser Blumenstraße 1, 85586 Poing
Telefon 0 81 21 / 7 01-0, www.gku-vemo.de

Störungsnotruf:
01 75 / 2 61 76 97

Kaminkehrer

Das gesamte Gemeindegebiet des Marktes Kirchseeon ist in vier Kehrbezirke aufgeteilt. Unter www.schornsteinfeger.de erfahren Sie, wer für Sie zuständig ist.

Wasserbeschaffungsverband Eglharting

1. Vorstand: Jakob Märzluft jun.
Graf-Ulrich-Str. 9
85614 Kirchseeon
Telefon 0 80 91 / 56 37 86
vorstand@wbv-eglharting.de
www.wbv-eglharting.de

Zum Versorgungsbereich des Wasserbeschaffungsverbandes Eglharting gehören Eglharting, Riedering und Ilching. Für Rückfragen wenden Sie sich bitte direkt an den Vorsitzenden des Verbandes.

Wasserbeschaffungsverband Buch

Verbandsvorsteher: Florian Urban
Zornedinger Str. 25
85614 Kirchseeon/Buch
Telefon 0 80 91 / 97 48
wbv-buch@t-online.de

Zum Versorgungsbereich des Wasserbeschaffungsverbandes Buch gehört der gesamte Dorfbereich Buch.

VE | MÜNCHEN OST
Ver- und Entsorgung



Blumenstr. 1 85586 Poing
Tel.: 0 81 21/ 701-0
Fax: 0 81 21/ 701-560

Störmeldestelle
Wasser/ Abwasser
Tel. 0175/2617697

© REBA Verlag



Haben Sie Fragen oder Anregungen, dann wenden Sie sich gerne an:
Melanie Fuchs
Klimaschutzmanagerin des Marktes Kirchseeon
Telefon 0 80 91 / 5 52-62
melanie.fuchs@kirchseeon.de



Weitere Informationen erhalten Sie auf unserer Homepage unter www.energiewende-kirchseeon.de oder unter der E-Mail-Adresse info@energiewende-kirchseeon.de

Klimaschutz im Markt Kirchseeon

Der Klimaschutz auf kommunaler Ebene stellt einen wichtigen Beitrag zur Verlangsamung des weltweiten Klimawandels und zum Gelingen der Energiewende dar. Dabei gilt es vielfältige Herausforderungen zu bewältigen - unter anderem die Steigerung der Energieeffizienz bei gleichzeitiger Senkung des Energieverbrauchs. Die Energiewende kann nur gelingen, wenn bereits auf kommunaler Ebene die notwendigen Anstrengungen unternommen werden. Daher hat sich der Markt Kirchseeon, ebenso wie der Landkreis Ebersberg, das Ziel gesetzt bis zum Jahr 2030 unabhängig von fossilen Energieträgern bei der Wärme- und Strombereitstellung zu sein, um seinen Beitrag zum Erhalt unsers Klimas und unserer Umwelt zu leisten.

Hierzu wurde im Jahr 2012 das integrierte Energie- und Klimaschutzkonzept des Marktes Kirchseeon erstellt (nachzulesen unter: www.kirchseeon.de/Energie-und-Klimaschutz). Darüber hinaus wurden bereits zahlreiche Maßnahmen aus dem Konzept umgesetzt. Die Fortschreibung einer Energie- und CO₂-Bilanz, die energetische Bewertung der kommunalen Liegenschaften, aber auch die Öffentlichkeitsarbeit in diesem Bereich und die Bürgerberatung zählen, neben vielen weiteren, zu den vorrangigen Aufgaben unserer Klimaschutzmanagerin.

Der Klimaschutz ist eine Gemeinschaftsaufgabe. Um den CO₂-Ausstoß zu minimieren, die Energieeffizienz zu steigern und den Ausbau von regenerativen Energien voranzubringen, bedarf es auch Ihrer Unterstützung.

AK Energiewende - Klimaschutz als Gemeinschaftsaufgabe

Ohne die aktive Mithilfe der Bevölkerung ist Klimaschutz nur bedingt möglich. Die Bürgerinnen und Bürger selbst stellen einen der wichtigsten Faktoren im Bereich des effektiven Klimaschutzes dar. Machen Sie mit und bringen Sie Ihre Ideen ein für ein lebenswertes Kirchseeon. Nur wer mitmacht kann mitgestalten. Wir freuen uns über jeden, der sich gemeinsam mit uns für die Energiewende engagieren möchte.

Wer sind wir?

Wir sind ein offener Zusammenschluss aus interessierten Kirchseeoner Bürgerinnen und Bürger, die sich für das Gelingen der Energiewende einsetzen.

Unsere Ziele

- Wir möchten die Energiewende auf regionaler Ebene vorantreiben und unterstützen

- Wir setzen uns für eine Bewusstseinsänderung in der Bevölkerung ein und streben ein ökologisch vertretbares und wirtschaftlich tragfähiges Verhalten an.

Was leisten wir?

- Gemeinsam entwickeln wir Ideen und Projekte, betreiben Öffentlichkeitsarbeit und sehen uns als Bindeglied zwischen den Interessen der Bürgerinnen und Bürger und des Marktes Kirchseeon. Dabei arbeiten wir eng mit der Klimaschutzbeauftragten des Marktes zusammen.

Unsere Arbeit

In regelmäßigen Treffen generieren wir neue Projekte, planen die Durchführung konkreter Maßnahmen und engagieren uns für die Öffentlichkeitsarbeit.

Text: Karl-Heinz König

Kirchen & Friedhöfe





ESTRELLA

Grill & Bar



© REBA Verlag

Speisekarte

Münchner Str. 6
85614 Kirchseeon

Tel.: 08091 5179999



In schweren Zeiten
möchten wir Ihnen
eine verlässliche
Stütze sein.



Rund um die Uhr für Sie da:

Grafiing- Bahnhof	08092 - 862 78 00
Grafiing	08092 - 23 27 70
Poing	08121 - 257 50 30
Vaterstetten	08106 - 303 50 10
Zorneding	08106 - 379 72 70

Bestattungen
Imhoff

www.bestattungen-imhoff.de

© REBA Verlag



**Nicht werben
um Geld zu sparen, ist,
wie die Uhr anzuhalten,
um Zeit zu sparen!**

REGIONAL ✓ EIGENE SCHLACHTUNG
GRILLSEMINARE ✓ MITTAGSTISCH

Metzgerei
Heimann ✓

GRAFING | GLONN | KIRCHSEEON



© REBA Verlag

WWW.METZGEREI-HEIMANN.DE

REHTAX



Steuerberatungsgesellschaft
Partnerschaft

© REBA Verlag

Röck - Engelhardt - Huber
Die Steuerberater in Kirchseeon

Sie haben große Ziele
Wir unterstützen Sie dabei

Hirschenweg 17
85614 Kirchseeon

www.REHTAX.de
Steuer@REHTAX.de

Tel.: 08091/56 46 0
Fax: 08091/56 46 50

Kirchen & Pfarrämter

Kirchen

- Kath. Kirche St. Joseph in Kirchseeon
- Kath. Erlöserkirche in Eglharting
- Kath. Kirche St. Coloman in Kirchseeon-Dorf
- Kath. Kirche St. Peter in Buch
- Kath. Kirche Hl. Kreuzauffindung in Neukirchen
- Kapelle St. Ursula in Ilching
- Evang. Johannes-Kirche in Kirchseeon

Pfarrämter

Evang.-Luth. Kirchengemeinde Ebersberg

Abt-Williram-Str. 90, 85560 Ebersberg
 Telefon 0 80 92 / 2 04 02
pfarramt.ebersberg@elkb.de,
www.ebersberg-evangelisch.de
 Pfarrstelle Kirchseeon: Gartenweg 11, 85614 Kirchseeon
 Pfarrerin Claudia Steuerer-Wünsche
 Mobil 01 51 / 46 25 38 62
claudia.steuerer-wuensche@elkbe.de

Kath. Pfarramt St. Joseph

Bleibinhausweg 2, 85614 Kirchseeon
 Pfarrer: Josef Riedl
 Telefon 0 80 91 / 56 03-0
st-joseph.kirchseeon@erzbistum-muenchen.de
www.erzbistum-muenchen.de/stjosephkirchseeon

Buddhistische Pagode Tam Giac



Buddhistische Vietnam-Flüchtlinge München und Umgebung e.V.

Wasserburger Str. 17
 85614 Kirchseeon
 Telefon 0 80 91 / 5 37 68 42



Kath. Kreuzauffindung Neukirchen, Eglharting



Kirche St. Joseph



Katholische Erlöserkirche, Eglharting



Kirche St. Peter in Buch



Johannes-Kirche



Kirche St. Coloman in Kirchseeon-Dorf

Moschee

DITIB MEVLANA MOSCHEE

Fritz-Litzlfelder-Str. 1 a
 85614 Kirchseeon
info@ditib-kirchseeon.de,
www.ditib-kirchseeon.de
 Ansprechpartner: Turgay Kara
 Mobil 01 52 / 05 64 64 32
 Gebete immer freitags:
 im Winter 12.30 Uhr und
 im Sommer 13.30 Uhr
 (Änderung zur Zeitumstellung)



Waldfriedhof



Friedhöfe

- Gemeindlicher Waldfriedhof in Kirchseeon am Spannleitenberg
- Gemeindlicher Friedhof in Neukirchen bei der Katholischen Kirche Hl. Kreuzauffindung
- Katholischer Pfarrfriedhof in Kirchseeon bei der Kirche St. Joseph
- Katholischer Pfarrfriedhof in Kirchseeon-Dorf bei der Kirche St. Coloman
- Katholischer Pfarrfriedhof in Buch bei der Kirche St. Peter

Praxis für Ergotherapie Sorger

Staatlich anerkannte
Ergotherapeutin



- Neurolog. Erkrankungen
- Orthopädie/Geriatrie
- Pädiatrie

85614 Eglharting
Tel. 0 80 91/56 34 70
Fax 0 80 91/56 34 71
www.ergotherapie-sorger.de
5 Min. zu Fuß von der S-Bahn

Alle Kassen und
Privatversicherte

© REBA Verlag

Schwarzbäckstr. 1 - 3
85567 Grafing
Fon: 08092-6169
www.kfo-grafing.de

TOP ARBEITGEBER
#AUSGEZEICHNET MIT DEM
#PLUSAWARD

Ein Lächeln fürs Leben

Online-Buchung von Beratungsterminen über unsere Webseite möglich

Kieferorthopädische Praxis
Dr. med. dent. **Monika Schüller**

ZAHNARZTPRAXIS MUDr. LAURA HEIDER

Münchner Straße 62 - 85614 Kirchseeon
Tel.: 08091 56 39 634 - Fax: 08091 56 39 635
praxis@zahnarzt-kirchseeon.de - www.zahnarzt-kirchseeon.de



- Tätigkeitsschwerpunkt: **Endodontie** (Wurzelbehandlung) und Prothetik
- **moderne Zahnmedizin** für große, kleine und ängstliche Patienten

Mo, Mi, Fr 8.00 - 12.30 Uhr
Di 7.30 - 12.30 Uhr
Mo und Mi 14.00 - 19.00 Uhr
Jeden 3. Freitag bis 17.00 Uhr geöffnet

Alle Termine nach Vereinbarung – Alle Kassen –

Hausarztpraxis

Dr. Rainer Kraus / Dr. Gabriele Klein

Allgemeinmedizin

Familien – Senioren – Pflegebedürftige

Vorsorge – Hausbesuche

Sprechstunden:

Mo bis Fr	8.00 – 11.30
Mo und Fr	15.00 – 17.00
Do	17.00 – 19.00

Ostring 11, 85614 Kirchseeon

Tel. 08091 – 23 44, Fax 08091 – 53 84 14



**Dr. med.
Andrea Spandl-Blücher**

Fachärztin für Allgemeinmedizin
Traditionelle Chinesische Medizin
Akupunktur – Ernährungsberatung

Sprechstunden:

Mo.	8.00 – 14.00 Uhr
Di.	8.00 – 12.00 Uhr und 16.00 – 18.00 Uhr
Mi.	7.00 – 13.00 Uhr
Do.	8.00 – 12.00 Uhr und 17.00 – 19.00 Uhr
Fr.	8.00 – 12.30 Uhr

Rathausstraße 4
85614 Kirchseeon
Telefon 0 80 91/96 64
Telefax 0 80 91/12 67

Lokal kaufen!

Was anderes kommt mir
nicht in die Tüte!



Tierarztpraxis

Dr. med. vet. Angelika Licht
Praktische Tierärztin

**Sprechzeiten:
Terminvereinbarung
gewünscht!**

Mo., Mi., Fr. 8.30 – 15.00 Uhr
Di., Do. 14.00 – 20.00 Uhr
Sa. 10.00 – 13.00 Uhr

Hausbesuche
nach Vereinbarung

Griesstraße 12
85567 Grafing

Tel. 0 80 92/2 30 29 20
Fax 0 80 92/2 30 29 21
Notruf 01 73/4 46 43 33

www.tierarztpraxis-grafing.de

Senioren, Soziales & Gesundheit



Behindertenbeauftragte

Behindertenbeauftragte des Marktes Kirchseeon:

Natalie Katholing
Telefon 0 80 91 / 5 52-5 21
behindertenbeauftragte@kirchseeon.de
natalie.katholing@gmx.de

Ich vertrete die Interessen von Menschen mit körperlichen oder geistigen Einschränkungen und stehe Ihnen gerne beratend zur Seite. Gebe Hilfestellung bei der Beantragung eines Schwerbehindertenausweises. Sprechzeiten jeden zweiten Donnerstag im Monat von 15.00 – 16.00 Uhr im Café zam, Münchner Straße 8, 85614 Kirchseeon. Persönliche Termine zu anderen Zeiten sind jederzeit möglich.



Seniorenachmittage

Seniorenstube der Arbeiterwohlfahrt

Café zam, Münchner Straße 8, 85614 Kirchseeon
Freitag ab 14.00 Uhr.

Ansprechpartner: Ingrid Wilske, Telefon 0 80 91 / 23 33
und Thomas Kroll, Telefon 0 80 91 / 4211

Evangelische Kirche

montags im evangelischen Gemeindehaus
Gartenweg 11, Kirchseeon.

14.00 Uhr: Tanzen im Sitzen unter professioneller
Leitung von Frau Karin Hoff

15.00 Uhr: Seniorencafé – Literatur im Foyer

Katholische Kirche

1 x monatlich im Kath. Pfarrheim
Graf-Ulrich-Str. 14 b, Eglharting

1 x monatlich im Kath. Pfarrheim
Fritz-Litzfelder-Str. 1 d, Kirchseeon

Genauere Termine erfahren Sie im Kath. Pfarramt in
Kirchseeon, Bleibinhausweg 2, Telefon 0 80 91 / 56 03-0.

Seniorenbeauftragte

Seniorenbeauftragte des Marktes Kirchseeon

Margarete Seidl, Telefon 0 80 91 / 55 25 20
oder 01 71 / 8 62 44 35

Natalie Katholing, Telefon 0 80 91 / 55 25 21
senioren@kirchseeon.de

Sie können uns jederzeit kontaktieren, wenn Sie Hilfe oder Informationen benötigen. Gerne beraten wir Sie in Sachen Pflege zu Hause, Pflegeeinrichtungen und sonstige Angebote rund um das Thema Pflege.

Sprechzeiten jeden zweiten Donnerstag im Monat von 15.00 – 16.00 Uhr im Café zam, Münchner Straße 8, 85614 Kirchseeon

Aktuelle Veranstaltungen finden Sie in Gemeindeblatt „Kirchseeon Aktuell“ oder auf der Internetseite www.kirchseeon.de/veranstaltungskalender

Arbeitskreis Senioren

Die Mitglieder des AK-Senioren treffen sich einmal im Monat zu öffentlichen Sitzungen und arbeiten miteinander für die Interessen und Belange der Senioren in unserer Gemeinde. Gemeinsam arbeiten wir an neuen Projekten wie z.B. dem „mobilen Einkaufswagen“, (Termine siehe im Gemeindeblatt „Kirchseeon aktuell“). Wir vertreten die Anliegen unserer älteren Mitbürger durch Anträge, Anfragen und Stellungnahmen insbesondere gegenüber der Verwaltung und dem Gemeinderat. Jeder kann sich mit seinem Anliegen auch an die Seniorenbeauftragten wenden.



Ansprechpartner: Natalie Katholing und
Margarete Seidl (Seniorenbeauftragte)
Telefon 08091 / 5 52-5 21 oder 08091 / 5 52-20
Rainer Schott, Telefon 0 80 91 / 5 52-32

Arbeitskreis Senioren



Hilfsorganisationen

Arbeiterwohlfahrt Kreisverband Ebersberg e.V.

Herzog-Ludwig-Straße 20
85570 Markt Schwaben
Telefon 0 81 21 / 93 34-0
info@awo-kv-ebe.de
www.awo-kv-ebe.de

Bayerisches Rotes Kreuz Kreisverband Ebersberg

Zur Gass 5, 85560 Ebersberg
Telefon 0 80 92 / 20 95-0
info@kvebersberg.brk.de
www.brk-ebersberg.de

Caritaszentrum im Landkreis Ebersberg

Bahnhofstr. 1
85567 Grafing b. München
Telefon 0 80 92 / 2 32 41-11
cz-ebe@caritasmuenchen.de
www.caritasebersberg.de

Johanniter-Unfall-Hilfe e.V. – Ortsverband Wasserburg, Dienststelle Kirchseeon

Marktplatz 12, 85614 Kirchseeon
Telefon 0 80 91 / 53 78 33-5
kirchseeon@juh-bayern.de
www.johanniter.de

Malteser-Hilfsdienst Kreisge- schäftsstelle Ebersberg

Langwied 13, 85560 Ebersberg
Telefon 0 80 92 / 8 72 47
www.malteser.de

Nachbarschaftshilfe Kirchseeon e.V. mit häuslicher Krankenpflege

Schulgasse 2, 85614 Kirchseeon
Telefon 0 80 91 / 40 50
nhk@gmx.info
www.nhk-kirchseeon.bayern

Schlaraffenland – ein Projekt der Nachbarschaftshilfe Kirchseeon e.V.

Wasserburger Str. 16
85614 Kirchseeon
Kontakt: Frank Bernhardt
Telefon 015 23 / 4 01 35 35
www.schlaraffenland-kirchseeon.
jimdo.free.com
Lebensmittelausgabe für bedürftige
Mitbürger Di. von 9.00 – 11.00 Uhr

Eglhartinger Werkstätten Einrichtungsvorbund Betreuungszentrum Steinhöring

Westring 4
85614 Kirchseeon, OT Eglharting
Telefon 0 80 91 / 56 18-0
wfbegharting@kjf-muenchen.de
www.evbz-steinhoering.de

Alten- und Pflegeheime

Abaton Pflegeheim GmbH

Am Herterfeld 2
85614 Kirchseeon, OT Eglharting
Telefon 0 80 91 / 69 48
abatton-pflegeheim@t-online.de

Seniorenzentrum „Gertrud-Breyer-Haus“ der Arbeiterwohlfahrt

Am Dachsberg 1 – 3
85614 Kirchseeon
Telefon 0 80 91 / 56 92-0
info@sz-kir.awo-obb.de
www.awo-obb.de



Beratungseinrichtungen für Familien, Frauen, Kinder und Jugendliche, Suchtkranke, Behinderte sowie für ausländische Mitbürger

Anonyme AIDS-Beratung (Gesundheitsamt) und ggf. Test

Eichthalstr. 5, 85560 Ebersberg
Anonymes AIDS-Telefon
0 80 92 / 2 08 19
www.lra-ebe.de

Ausländerhilfe e.V.

von-Feury-Str. 10, 85560 Ebersberg
Telefon 0 80 92 / 2 08 88
info@auslaenderhilfe-ebe.de
www.auslaenderhilfe-ebe.de

Behindertenbeauftragte des Marktes Kirchseeon

Natalie Katholing
Telefon 0 80 91 / 5 52-5 21
behindertenbeauftragte@kirchseeon.de
natalie.katholing@gmx.de

Bundesverband Kinderhospitz OSKAR

Telefon 08 00 / 88 88 47 11 (kostenlos)
www.bundesverband-kinderhospitz.de

Caritas Beratungsstelle für Eltern, Kinder und Jugendliche

Bahnhofstr. 1, 85567 Grafing
Telefon 0 80 92 / 2 32 41 30
eb-ebersberg@caritasmuenchen.de
www.caritas-ebersberg.de

Caritas Fachambulanz für Suchterkrankungen

Bahnhofstr. 1, 85567 Grafing
Telefon 0 80 92 / 2 32 41 50
fachambulanz-ebe@caritasmuenchen.de
www.caritas-ebersberg.de

Caritas Zentrum für den Landkreis Ebersberg

Bahnhofstraße 1, 85567 Grafing
Telefon 0 80 92 / 2 32 41 0
cz-ebe@caritasmuenchen.de
www.caritas-ebersberg.de

Christophorus Hospizverein im Landkreis Ebersberg e.V.

Pfarrer-Guggetzer-Straße 3
85560 Ebersberg
Telefon 0 80 92 / 25 69 85
kontakt@hospizverein-ebersberg.de
www.hospizverein-ebersberg.de

**Der Kinderschutzbund –
Kreisverband Ebersberg**

von-Feury-Str. 10, 85560 Ebersberg
Telefon 0 80 92 / 8 46 46
info@kinderschutzbund-ebersberg.de
www.kinderschutzbund-ebersberg.de

Ehrenamtliche Familienpatenschaf-
ten des Kinderschutzbundes
Telefon 0 80 92 / 3 00 91 00

**Deutsche Rheuma-Liga e.V. –
Arbeitsgemeinschaft Ebersberg**

Am Kapellenberg 17
85604 Zorneding
Telefon 0 81 06 / 24 61 85
kontakt@rheuma-liga-ebersberg.de
www.rheuma-liga-ebersberg.de

**Deutsche Parkinson-
vereinigung e.V. –
Regionalgruppe Ebersberg**

www.ebersberg.parkinson-
vereinigung.de

**Diakonisches Werk Rosenheim
Schulner- und Insolvenzberatung**

Floßmannstraße 2, 85560 Ebersberg
Telefon 0 80 92 / 2 32 10-20
schube@dwro.de
www.diakonie-rosenheim.de

DONUM VITAE in Bayern e. V.

Staatlich anerkannte Beratungsstelle
für Schwangerschaftsfragen
(Nebenstelle Haar)
Bahnhofplatz 4 a, 85540 Haar
Telefon 0 89 / 32 70 84 60
haar@donum-vitae-bayern.de
www.haar.donum-vitae-bayern.de

Eglhartinger Werkstätten

Westring 4
85614 Kirchseeon-Eglharting
Telefon 0 80 91 / 56 18-50
h.binder@kjf-muenchen.de
www.evbz-steinhoering.de

**Ehe-, Partnerschafts- und
Familienberatung München**

Sieghartstr. 27, 85560 Ebersberg
Telefon 0 80 92 / 2 22 18
ebersberg@
eheberatung-oberbayern.de

**Familienberatung Ismaning
Beratungsstelle für Schwanger-
schaftsfragen**

Reisingerstr. 27, 85737 Ismaning
Telefon 0 89 / 96 07 99-50/-51
info@familienberatung-ismaning.de
www.familienberatung-ismaning.de

**Frauen-Notruf – Frauen helfen
Frauen im Landkreis EBE e.V.**

Bahnhofstr. 13 a, 85560 Ebersberg
Telefon 0 80 92 / 8 81 10

**Hilfetelefon – Gewalt gegen
Frauen**

vertraulich – kostenfrei –
rund um die Uhr
Telefon 0 80 00 / 11 60 16
www.hilfetelefon.de

**Jugendmigrationsdienst
Ebersberg**

Flossmannstr. 2, 85560 Ebersberg
Telefon 0 80 92 / 2 32 10 28
Mobil 1 - 01 76 / 28 45 72 84
Mobil 2 - 01 76 / 75 40 68 77

**Kinder- und Jugendtelefon –
Deutscher Kinderschutzbund e.V.**

Münchner Str. 12, 85567 Grafing
Telefon 08 00 / 1 11 03 33
(kostenlos)

**Kreisjugendamt Ebersberg –
Kindertagespflege im Landkreis
Ebersberg – KiTaP**

Eichthalstraße 1, 85560 Ebersberg
Telefon 0 80 92 / 8 23-5 04

Krisendienst Psychiatrie

Telefon 0180 / 6553000

**Malteser-Hilfsdienst –
Kreisgeschäftsstelle Ebersberg**

Langwied 13, 85560 Ebersberg
Telefon 0 80 92 / 8 72-47
www.malteser.de

Mütter- und Väterberatung

Gesundheitsamt im Landratsamt
Ebersberg
Eichthalstraße 5, 85560 Ebersberg
Telefon 0 80 92 / 8 23-3 98

**Schwangerenberatung im
Gesundheitsamt**

Landratsamt Ebersberg
Eichthalstraße 5, 85560 Ebersberg
Telefon 0 80 92 / 8 23-3 64 oder -3 66

**Seniorenbeauftragte des
Marktes Kirchseeon**

Margarete Seidl und
Natalie Katholing
Telefon 0 80 91 / 5 52-5 20
senioren@kirchseeon.de

**Sozialpsychiatrische Dienste
Ebersberg**

Sieghartstraße 21, 85560 Ebersberg
Telefon 0 80 92 / 8 53 38-0
spdi-ebersberg@im-muenchen.de
www.spdi-ebersberg.de

Suchtberatung und Prävention

Landratsamt Ebersberg
Eichthalstraße 5, 85560 Ebersberg
Telefon 0 80 92 / 8 23-5 39
suchtberatung@lra-ebe.de
www.suchtlos.lra-ebe.de

Weisser Ring e. V.

Telefon 0800 / 112112
www.weisser-ring.de

Medizinische Versorgung

Die Auflistungen erheben
keinen Anspruch auf Vollstän-
digkeit, da Ärzte und
Therapeuten ihre Praxis nicht
bei der Gemeinde anmelden
bzw. abmelden müssen.

Apotheken

Andreas Apotheke

Ostring 7
85614 Kirchseeon, OT Eglharting
Telefon 0 80 91 / 95 05
www.andreas-apotheke-kirchseeon.de

Apotheke St. Josef

Marktplatz 8, 85614 Kirchseeon
Telefon 0 80 91 / 20 38
service@apotheke-st-josef-
kirchseeon.de

Ärzte

Vladimir Miric Allgemeinarzt

Münchner Str. 8, 85614 Kirchseeon
Telefon 0 80 91 / 92 28

Dr. med. Rainer G. Kraus – Chirotherapie, Naturheilverfahren Dr. med. Gabriele Klein – Homöopathie

Ostring 11
85614 Kirchseeon, OT Eglharting
Telefon 0 80 91 / 23 44

Dr. med. Joseph Kraus Hausarzt und Internist

Hauptstr. 32 a
85614 Kirchseeon, OT Eglharting
Telefon 0 80 91 / 33 62

Dr. med. Wilfried Seidelmann Thomas Sperl, Internisten

Wasserburger Str. 1, 85614 Kirchseeon
Telefon 0 80 91 / 99 98
www.dr-seidelmann.de

Dr. med. Andrea Spandl-Blücher Allgemeinärztin

Rathausstr. 4, 85614 Kirchseeon
Telefon 0 80 91 / 96 64
www.dr-spandl-bluecher.de

Orthopädie Kirchseeon

Dr. Borries Dorstewitz

Dr. Peter Kreidler

Wasserburger Str. 37
85614 Kirchseeon
Telefon 0 80 91 / 5 08 47 00
www.orthopaedie-kirchseeon.de

Zahnärzte

Dr. med. dent. Christian Bertl

Ostring 11
85614 Kirchseeon, OT Eglharting
Telefon 0 80 91 / 37 00

Anja Gruber

Ostring 5
85614 Kirchseeon, OT Eglharting
Telefon 0 80 91 / 37 00
www.praxis-anjagruber.de

Dr. Günther Mathias

Dr. Monika Gruber

Münchner Str. 9, 85614 Kirchseeon
Telefon 0 80 91 / 92 58
www.zahnarztpraxis-mathias.de

MUDr. Laura Heider

Münchner Str. 62, 85614 Kirchseeon
Telefon 0 80 91 / 5 63 96 34
www.zahnarzt-kirchseeon.de

Zahnarztpraxis am Rathaus

Dr. Christine Margaux Melsheimer

Rathausstr. 12, 85614 Kirchseeon
Telefon 0 80 91 / 43 34
www.zahnarztpraxis-kirchseeon.de

Kieferorthopädin

Dr. Janine Wieder

Marktplatz 14, 85614 Kirchseeon
Telefon 0 80 91 / 5 62 44 77
www.kfo-kirchseeon.de

Heilpraktiker, Psychologen und Psychotherapeuten

Helen Barkhaus Naturheilpraxis

Akupunktur, Psychologische Beratung
Münchner Str. 14
85614 Kirchseeon
Telefon 0 80 91 / 16 44

Delia Gröninger – Heilpraktikerin

Rathausstraße 4
85614 Kirchseeon
Telefon 01 70 / 8 08 44 84
www.daseinsfreu.de

Bernhard Marr

Heilpraktiker und Diplom-Sportlehrer
Siriusstr. 9a
85614 Kirchseeon, OT Eglharting
Telefon 0 80 91 / 12 00
www.inpunkto-fitness.de

Naturheilpraxis Wolfgang Möller

Sportplatzweg 3
85614 Kirchseeon
Telefon 0 80 91 / 5 61 77 86
www.moeller-heilpraxis.de

Praxis für Beratung und Therapie

Heilpraktiker für Psychotherapie

Lydia und Wolfgang Reis
Zum Ausblick 6 c
85614 Kirchseeon
Mobil 01 76 / 96 60 53 47
www.2reis.de

Heike Sassmann Coaching

Dipl. Sozialpädagogin (FH)

Systemische Familientherapeutin
(DGSF) Heilpraktikerin für
Psychotherapie (HPG)
Traumatherapeutin Coaching
Rodelbahn 19, 85614 Kirchseeon
Telefon 0 80 91 / 3 9 32 22 1
Mobil 0 15 20 / 7 70 93 30
www.sassmann-coaching.de

Dipl.-Psych. Kornelia Schöning – Praxis für systemische Therapie (DGSF), Beratung und Coaching

Münchner Str. 14
85614 Kirchseeon
Telefon 0 80 91 / 5 56 99 65
Mobil 01 72 / 7 61 92 65
www.kraftquelle-system.de/

Dipl.-Psych. Brigitta Ulbrich – Praxis für Kinder und Jugendli- chenpsychotherapie, alle Kassen

Münchner Str. 22, 85614 Kirchseeon
Telefon 0 80 91 / 6 17 90 08 AB
Persönlich erreichbar unter:
Telefon 0 89 / 21 75 21 30 tägl.
von 7.30 bis 8.30 Uhr

Physiotherapie

Praxis für Physiotherapie Birgit Sträubig

Siedlerstr. 2
85614 Kirchseeon
Telefon 0 80 91 / 6 17 82 28
www.physiotherapie-birgit-
straeubig.de

Physio am Marktplatz

Marktplatz 11
85614 Kirchseeon
Telefon 0 80 91 / 5 63 89 89

Tierärzte

Dr. Wolfgang Eberle Kleintierpraxis

Münchner Str. 62 a
85614 Kirchseeon
Telefon 0 80 91 / 20 00
www.tierarzt-kirchseeon.de

Die Zukunft gestalten.

Gemeinsam für einen klimaneutralen Landkreis



© REBA Verlag



© REBA Verlag

Büro Ebersberg:
Eichthalstraße 10
85560 Ebersberg
08092 / 330 90 30

info@ea-ebe-m.de
www.energieagentur-ebe-m.de
Die Energieagentur ist eine gemeinnützige Gesellschaft
der Landkreise Ebersberg und München.

Büro Unterhaching:
Bahnhofsweg 8
82008 Unterhaching
089 / 277 80 89 00

Sport, Freizeit & Vereine





Sporthallen

ATSV-Halle, Sportplatzweg 7
 Schulturnhalle, Rathausstr. 1 (neben Hallenbad)
 Schulturnhalle Eglharting, Graf-Ulrich-Str. 8 (neben der Schule Eglharting)

Sportplätze

- Sportplatz bei der ATSV-Halle, Sportplatzweg 7
- Fußballplatz an der Waldbahn im Ebersberger Forst
- Schulsportanlage in Eglharting, Graf-Ulrich-Straße (bei der Schule)
- Schulsportanlage Gymnasium, Moosacher Straße 3
- Skateboard-Anlage und Dirt-Park beim Waldspielplatz am Spannleitenberg
- Tennisanlage Falkenberg (Kirchseeon – Richtung Moosach)
- Schützenheime siehe Vereinsliste

Veranstaltungshalle

ATSV-Halle, Sportplatzweg 7





Hallenbad Kirchseeon

Hallenbad Kirchseeon

Rathausstr. 1, 85614 Kirchseeon
 Telefon 0 80 91 / 5 52-50
 hallenbad@kirchseeon.de
 www.kirchseeon.de/Hallenbad

Geprüfter Schwimmmeister/Betriebs-
 leiter: Thomas Klügl

Öffnungszeiten:

Di., Mi., Fr. 15.00 – 21.00 Uhr
 Sa. 13.00 – 19.00 Uhr
 So. 9.00 – 14.00 Uhr
 Mo. und Do. geschlossen
 (Trainingszeiten der Vereine)
 Letzter Einlass eine Stunde vor
 Betriebsschluss.

Bitte beachten Sie die vielfältigen Kursangebote im
 Hallenbad! Kinder vor dem vollendeten 6. Lebensjahr freier Eintritt.
 Die aktuellen Eintrittspreise finden Sie im Internet unter www.kirchseeon.de/hallenbad

Senienschwimmen im Hallenbad

Immer Dienstag von 13.00 – 14.00 Uhr
 (in den Schulferien von 14.00 – 15.00 Uhr,
 kein Badebetrieb in den Sommerferien).

Warmbadetage:

Dienstag und Mittwoch
 Wassertemperatur = 32 °C
 Kinderbecken:
 Wassertemperatur 34 °C



Gaststätten/Cafés/Bistros

Apachen Pub

Münchner Straße 69
85614 Kirchseeon

Asia Schnellküche & Sushi

Hauptstr. 37 a
85614 Kirchseeon - OT Eglharting
Telefon 0 80 91 / 5 37 69 75
vuongthang63@yahoo.de

Asiatique

Siriusstr. 2
85614 Kirchseeon - OT Eglharting
Telefon 0 80 91 / 6 17 79 50
info@asiatiqu.de

Griechischen Taverne

TOU BAKALI

An der Brücke 4
85614 Kirchseeon
Telefon 0 80 91 / 92 34
www.bakali-kirchseeon.de

Bärenstüberl am Bahnhof

Hauptstr. 22
85614 Kirchseeon – OT Eglharting
Telefon 0 80 91 / 32 68

Bistro Mahagoni

Wasserburger Straße 11
85614 Kirchseeon
Telefon 0 80 91 / 25 26
pub-mahagoni@t-online.de
www.pub-mahagoni.de

Eiscafé Bar Piazza Grande

Marktplatz 8
85614 Kirchseeon
Telefon 0 80 91 / 6 17 80 20
eiscafe.piazzagrande@online.de
www.eiscafepiazzagrande.
jimdo.com

Eiscafé Venezia

Münchner Str. 5
85614 Kirchseeon
Telefon 0 80 91 / 5 38 01 70

Estrella Burger Bar

Münchner Straße 6
85614 Kirchseeon
Telefon 0 80 91 / 5 17 99 99
kosta@estrellabar.de
www.estrellabars.de

Gasthaus Hamberger

(Gästezimmer)

Anzinger Str. 1
85614 Kirchseeon – OT Eglharting
Telefon 0 80 91 / 56 20 68
gasthof.hamberger@gmail.com

Hasi Schmeckerbäcker – Café

Münchner Str. 7
84614 Kirchseeon
Telefon 0 80 91 / 5 62 99 66

Hasi Schmeckerbäcker – Café

Hauptstr. 37 a
85614 Kirchseeon – OT Eglharting
Telefon 0 80 91 / 5 37 83 90

Mc Donald's

Siriusstr. 1
85614 Kirchseeon – OT Eglharting
service@mcdonalds.de
www.mcdonalds.de/kirchseeon

Punto Pasta – Steinofenpizzeria

Ostring 5
85614 Kirchseeon – OT Eglharting
Telefon 0 80 91 / 5 39 65 35
info@punto-pasta.de
www.punto-pasta.de

Ristorante Casa Italia

Marktplatz 8
85614 Kirchseeon
Telefon 0 80 91 / 96 65
info@ristorantecasaitalia.de
www.ristorantecasaitalia.de

Übernachtungen

Hotel

Ausbildungshotel Bildungsblick

Moosacher Str. 31
85614 Kirchseeon
Telefon 0 80 91 / 51-49 00
info@bildungsblick.de
www.bildungsblick.de

Gasthof

Gasthaus Hamberger

(Gästezimmer)

Anzinger Str. 1
85614 Kirchseeon – OT Eglharting
Telefon 0 80 91 / 56 20 68
gasthof.hamberger@gmail.com

Ferienwohnungen

Haus am Hof

Kirchseeons erstes Gästehaus
14 modern ausgestattete Ferienwoh-
nungen für 2-6 Personen
+ Veranstaltungsraum
Anja Niedermayer, Riedering 18
85614 Kirchseeon / Riedering
Telefon 0 80 91 / 53 98 60
info@haus-am-hof.de
www.haus-am-hof.de

Privatzimmer

Georg Kanzler

Hauptstr. 1
85614 Kirchseeon – OT Eglharting
Telefon 0 80 91 / 30 09 oder
0 80 91 / 53 81 43 (abends)
Mobil 01 70 / 3 65 29 77
georgkanzler@t-online.de
www.zimmervermietung-kanzler.de

Ebersberger Forst

Im Norden grenzt an den Markt Kirchseeon der rund 9.000 Hektar große Ebersberger Forst an. 7.600 Hektar davon sind Staatswald und werden naturnah bewirtschaftet. Hier werden seit Jahrzehnten die geschichtlich bedingten Fichtenreinbestände durch die gezielte Einbringung von Laubholz in stabile Mischwälder umgebaut. Der Forst ist wichtig für die heimische Holzindustrie, aber auch großflächiger Lebensraum für eine reichhaltige Tier- und Pflanzenwelt. Wegen seiner besonderen Bedeutung für die Naherholung, für den Trinkwasserschutz und das regionale Klima sind große Waldflächen als entsprechende Schutzwälder ausgewiesen. Zusätzlich wurden Teile des Waldes im Rahmen des bundesweiten ökologischen Netzes „Natura 2000“ von der Europäischen Union als sog. FFH-Gebiet (Flora-Fauna-Habitat) anerkannt. Von besonderer Bedeutung und hervorzuheben ist die nur im Wald lebende „Bechsteinfledermaus“, die auf dicke alte Laubbäume mit vielen Höhlen angewiesen ist. In Oberbayern kommt sie nur hier vor.

Dem Waldbesucher bieten sich beim Wandern oder Fahrradfahren mittlerweile attraktive und abwechslungsreiche Waldbilder. Mit etwas Glück bekommt man in dem rund 5.000 Hektar eingezäunten Wildpark auch Schwarz-, Reh- oder Rotwild zu Gesicht. Übrigens, am Forsthaus Diana befindet sich wohl der letzte Köhler im Regierungsbezirk Oberbayern. Interessant sind ebenfalls das neu errichtete Insektenhotel und die Blumenwiese. Diese befinden sich an der Kreuzung Reitröster-Geräumt/Schwaberweger-Haupt-Geräumt.



Nachstehend die Zuständigkeiten in Forstangelegenheiten im Landkreis Ebersberg:

Behördliche Aufgaben,

z.B. waldrechtliche Fragen wie Rodung und Aufforstung, Beteiligung als Träger öffentlicher Belange sowie Beratung/Förderung der privaten und kommunalen Waldbesitzer (also nicht für die Bewirtschaftung der Staatswaldflächen):

Amt für Ernährung, Landwirtschaft und Forsten Ebersberg

Wasserburger Str. 2
85560 Ebersberg
Telefon 0 80 92 / 2 69 90
poststelle@aelf-eb.bayern.de
mit seinen Forstrevieren nach Gemeindezuständigkeiten.

Forstrevier 1 Ebersberg (für die Gemeinden Aßling, Ebersberg, Emmering, Frauenneuharting, Grafing, Steinhöring, Forstinning, Hohenlinden)

Förster Rudolf Perfler
Bahnhofstr. 23, 85560 Ebersberg
Telefon 0 80 92 / 2 21 30
Mobil 01 72 / 8 34 52 14

Forstrevier 2 Niederseeon (für die Gemeinden Baiern, Bruck, Egming, Glonn, Kirchseeon, Moosach, Oberpframmern, Zorneding, Anzing, Markt Schwaben, Pliening, Poing, Vaterstetten)

Försterin Kirsten Joas
Niederseeon 2, 85665 Moosach
Telefon 0 80 93 / 90 51 16
Mobil 01 72 / 8 34 64 81

Angelegenheiten des Staatswaldes,

(z.B. Brennholzverkauf, Grundstücksangelegenheiten, Nachbarrecht, Jagdmöglichkeiten, Wildbretverkauf u. Ä.): Hier ist Anlaufstelle das Unternehmen Bayerische Staatsforsten mit folgenden regionalen Betrieben:

Bereich Ebersberger Forst:

Forstbetrieb Wasserburg
Telefon 0 80 71 / 9 23 60

Bereich Niederseeon/Glonn:

Forstbetrieb München
Telefon 0 89 / 7 45 14 50



Freiwillige Feuerwehren

Freiwillige Feuerwehr Markt Kirchseeon

Feuerwehrhaus: Rathausstraße 1, 85614 Kirchseeon
1. Kommandant Bernhard Hunscha
Rotbuchenstraße 1, 85614 Kirchseeon
Telefon 01 71 / 7 43 37 08
www.ffwkirchseeonmarkt.de

Freiwillige Feuerwehr Eglharting

Feuerwehrhaus: Graf-Ulrich-Str. 10, Eglharting
1. Kommandant Stefan Klotz
Wiesenstraße 9, 85614 Kirchseeon
Telefon 01 76 / 61 54 19 48
www.ffw-eglharting.de

Freiwillige Feuerwehr Kirchseeon-Dorf

Feuerwehrhaus: Forstseeoner Str. 2, Kirchseeon-Dorf
1. Kommandant Stephan Berthold
Vogelbergerstraße 1B, 85614 Kirchseeon
Telefon 0 80 91 / 5 61 89 17
ffkirchseeondorf@freenet.de, www.ffkirchseeondorf.de

Freiwillige Feuerwehr Buch

Feuerwehrhaus: Zornedinger Straße 8, Buch
1. Kommandant Max Reis jun.
Zornedinger Straße 8, 85614 Buch
Telefon 0 80 91 / 41 44
www.ffwbuch.de



Unsere Vereine sind für Sie da, machen Sie mit!

Brauchtumpflege

Kulturelle Vereine

Fördervereine

Musik-Vereine

Sportvereine

Hobbyvereine

Hilfsorganisationen

Kirchliche Vereine

Soziale Vereinigungen



Alle Vereine und Termine

unter

www.vereinskartell-kirchseeon.de



happycar GmbH

85614 Kirchseeon · Tel. 08091/9122



- Kundendienst
- TÜV – AU
- Karosserie-Instandsetzung
- Klima-Service
- Pkw-Anhänger

© REBA Verlag

Kfz-Meister-Fachbetrieb Happy Car GmbH

Zornedinger Str. 1 Telefon 0 80 91 / 91 22
85614 Kirchseeon-Buch Fax 0 80 91 / 67 23
E-Mail: Happy-Car@t-online.de



Kanzlei Nedelea



... neutrale Beratung
schafft neue Einblicke.

Wir sind seit vielen Jahren ein erfolgreiches und ehrgeiziges Team, dass sich um Versicherungen, Krankenkassen Tarife, Kredite, staatliche Förderungen und um Ihre Geldanlage kümmert.

Unser Antrieb:

Tagtäglich werden wir alle auf verschiedenen Wegen mit einer Vielzahl an Angeboten aus dem Finanzsektor konfrontiert. 2121 Banken und 626 Versicherungsunternehmen sind derzeit in Deutschland ansässig und werben um unser Geld!

Aufgrund dieser Auswahl ist es kaum mehr möglich einen Überblick zu bekommen, ganz zu schweigen durch fehlendes Fachwissen zu wissen worauf bei der Auswahl der Produkte zu achten ist.

Zudem fehlt oft die ZEIT und vor allem die LUST sich aktiv mit diesem wichtigen Thema auseinanderzusetzen!

Kanzlei Alexandru Nedelea

Griesstr. 22 · 85567 Grafing b. München
Tel. 0 80 92 / 2 64 02 62 · info@kanzlei-nedelea.de
www.kanzlei-nedelea.de



© REBA Verlag

WERDEN SIE ZUM

LOCAL HERO

www.hoenninger.de/karriere

E.Hönninger

Vereine, Verbände und deren Vorstände

Allgemeiner Turn- und Sportverein Kirchseeon e. V. (ATSV)

Maximilian Völkl
Geschäftsstelle: Sportplatzweg 7
85614 Kirchseeon
Telefon Geschäftsstelle:
0 80 91 / 93 13
atsv@atsv-kirchseeon.de
www.atsv-kirchseeon.de

Arbeiterwohlfahrt Kirchseeon

Thomas Kroll
Münchner Straße 60 a
85614 Kirchseeon
Telefon 0 80 91 / 42 11
thomas.kroll13@online.de
www.awo-kv-ebe.de

Bahn-Landwirtschaft – Bezirk München e.V. Unterbezirk Kirchseeon

Siegbert Silbermann
Koloniestraße 23
85614 Kirchseeon
Telefon 0 80 91 / 34 47
Mobil 01 57 / 87 81 76 29
siegbert_silbermann@t-online.de

Bayerischer Bauernverband

OV Kirchseeon
Georg Kanzler
Eglharting, Hauptstraße 1
85614 Kirchseeon
Telefon 0 80 91 / 30 09

Bosselclub Kirchseeon e.V.

Michael Stengert
Zugspitzstraße 4 a
85614 Kirchseeon
Telefon 0 80 91 / 90 63
Mobil 01 51 / 21 34 90 11
www.bosselclub.de

Buddhistische Vietnam – Flüchtlinge in München und Umgebung e. V.

Wasserburger Straße 17
85614 Kirchseeon
Telefon 0 80 91 / 5 37 68 46

Bund Naturschutz in Bayern e.V.

Ortsgruppe Kirchseeon

Dr. Anneliese Schneider
Wasserburger Str. 37
85614 Kirchseeon
Telefon 01 72 / 8 17 35 85
annelies-schneider@t-online.de
www.ebersberg.bund-naturschutz.de

Dorferneuerungsverein

Buch e.V.

Gerhard Jäger
Buch, Pframmerer Straße 6
85614 Kirchseeon
Telefon 0 80 91 / 38 53
jaeger-buch@t-online.de
www.buch-dorferneuerung.de

Eigenheimervereinigung

Kirchseeon e.V.

Reinhard Schletter
Osterseeon 3, 85614 Kirchseeon
Telefon 0 80 91 / 56 12 67
Mobil 01 72 / 4 53 88 37
reinhard@schletter-online.de
www.eigenheimer-kirchseeon.de

FC Fussi Kirchseeon e.V.

Christian Eringer
Koloniestraße 24, 85614 Kirchseeon
Telefon 0 80 91 / 56 74 05
eringer@t-online.de
www.fc-fussi.de

Flohkiste Kirchseeon e.V.

Veronika Haider
Graf-Ulrich-Straße 10
85614 Kirchseeon
Mobil 01 78 / 1 66 46 03
vorstand@flohkiste-kirchseeon.de
www.flohkiste-kirchseeon.de

Förderverein des Gymnasiums

Kirchseeon e.V.

Clemens Bail
Dr.-Wintrich-Straße 15 d
85560 Ebersberg
Telefon 0 80 92 / 86 12 36
Mobil 01 71 / 3 49 09 67
foerdereverein@
gymnasium-kirchseeon.de
www.gym-kirchseeon.de/
frdereverein.html

Förderverein MASKEUM e. V.

Rainer Eglseder
Siedlerstraße 30
85614 Kirchseeon
Telefon 0 80 91 / 56 72 66
info@maskeum.de
www.maskeum.de

Freiwillige Feuerwehr Buch

Markus Schwaiger
Zornedinger Straße 25
85614 Kirchseeon / Buch
Telefon 0 80 91 / 56 32 61
Mobil 01 76 / 20 19 29 34
markus-schwaiger@live.de

Freiwillige Feuerwehr Eglharting

Günter Eis
Heinrich-Egger-Straße 20
85614 Kirchseeon
Telefon 0 80 91 / 56 30 53
Mobil 01 60 / 2 86 88 38
eis.guenter@t-online.de
www.ffw-eglharting.de

Freiwillige Feuerwehr Markt Kirchseeon

Reinhold Schätz
Am Herterfeld 8, 85614 Kirchseeon
Telefon 0 80 91 / 10 97
Mobil 01 71 / 4 82 79 97
reini.schaetz@gmail.com
ffwmarkt@kirchseeon.de
www.ffwkirchseeonmarkt.de

Freiwillige Feuerwehr Kirchseeon-Dorf

Dennis Schmidt
Lacknerstraße 7, 85567 Grafing
Mobil 01 52 / 08 35 14 88
ffkirchseeondorf@freenet.de
www.ffkirchseeondorf.de

Freundes- und Förderverein der Georgspfadfinder Kirchseeon e.V.

Annette Schmid
Kreuzbergweg 1
85567 Grafing/Oberelkofen
Telefon 0 80 92 / 62 04
annette@schmids-bus.de
www.dpssg-kirchseeon.de

Stamm St. Joseph

Patrizia Kröck
Josef-Englmann-Weg 13
85614 Eglharting
stavos@pfadfinder-kirchseeon.de
www.dpsg-kirchseeon.de

Gruppe 57 plus

Heidi Höher
Am Hirtenfeld 3
85614 Kirchseeon
Telefon 0 80 91 / 93 06
heidi.hoeher@web.de

Katholische Arbeiter Bewegung (KAB) Kirchseeon

Michael Bauta
Riedering 12
85614 Kirchseeon
Telefon 0 80 91 / 56 23 99
michael@bauta.biz

KC – Kegelclub Kirchseeon e.V.

Thomas Friedrich
Lindenstraße 8
85614 Kirchseeon
Telefon 0 80 91 / 51 99 21
thomas.friedrich@c-combine.de
www.kc-kirchseeon.de

KFD – Kath. Frauengemeinschaft Deutschland

Ortsverband Kirchseeon
Gerda Spinnräker
Fritz-Litzlfelder-Straße 11
85614 Kirchseeon
Telefon 0 80 91 / 3932969
spinnraeker@yahoo.de
www.kfd-kirchseeon.de

Kirchseoner Hexen e.V.

Marion Keil
Eglhartinger Weg 5
85614 Kirchseeon
Telefon 0 80 91 / 90 14
info@kirchseonerhexen.de
www.kirchseonerhexen.de

Kolpingsfamilie Kirchseeon

Herbert Hofmayer
Sudetenstraße 110
85567 Grafing
Telefon 0 80 92 / 3 23 14
herbert.hofmayer@outlook.de
Postanschrift:
Doris Schmuderer
Lindenstraße 18
85614 Kirchseeon
Telefon 0 80 91 / 43 72
adh.schmuderer@t-online.de
www.kolping-kirchseeon.de

Krieger- und Soldatenkameradschaft Kirchseeon e.V.

Rudolf Rothhaupt
Eglharting, Hirschenweg 32 a
85614 Kirchseeon
Telefon 0 80 91 / 21 53
Mobil 01 71 / 5 55 92 82
rudolf.rothhaupt@t-online.de

Kukiki – Kultur für Kinder in Kirchseeon

Nadine Chamberlain
Lindenstraße 4
85614 Kirchseeon
Telefon 0 80 91 / 5 37 85 08
Mobil 01 75 / 4 23 08 89
nadinechamberlain@yahoo.com
www.kukiki.de

Männerchor Markt Kirchseeon e.V.

Gabor Fischer
Kirchstraße 7 a
82239 Biburg b. Alling
Mobil 01 73 / 9 35 17 94
erster.vorsitzender@
maennerchor-kirchseeon.de
www.maennerchor-kirchseeon.de

Marktkapelle Kirchseeon

Lorenz Hein
Obereichhofen 3 a
85617 Aßling
Telefon 0 80 92 / 85 32 28
Mobil 01 62 / 1 04 46 86
lorenz.hein@
marktkapelle-kirchseeon.de
www.marktkapelle-kirchseeon.de

MKAT – Markt Kirchseoner Auto-Teiler e.V.

Stefan Bauer
Talweg 11
85614 Kirchseeon
Telefon 0 80 91 / 5 56 96 56
Mobil 01 72 / 2 00 32 04
info@mk-autoteiler.de
www.mk-autoteiler.de

MRC Kirchseeon e.V. im ADAC

Heinz Gegenfurtner
Kohlenbrennerweg 3
85614 Kirchseeon
Telefon 0 80 91 / 24 63
gegenfurtner-heinz@gmx.de

MuKi (Mutter-Kind) Basar

Daniela Zuther
Am Dachsberg 5
85614 Kirchseeon
Telefon 0 80 91 / 53 85 24
Mobil 01 79 / 6 72 29 54
basarkirchseeon@web.de

Nachbarschaftshilfe Kirchseeon e.V.

Michael Hammer
Schulgasse 2
85614 Kirchseeon
Telefon 0 80 91 / 40 50
nhk@gmx.info
www.nhk-kirchseeon.bayern

Obst- und Gartenbauverein Kirchseeon

Gerda Rothhaupt
Eglharting, Hirschenweg 32 a
85614 Kirchseeon
Telefon 0 80 91 / 21 53
Mobil 01 75 / 3 53 00 44
gerda.rothhaupt@gmx.de
www.gartenbauverein-
kirchseeon.de

Perschtenbund „Soj“ Kirchseeon

Wolfgang Uebelacker
Fritz-Litzlfelder-Straße 14
85614 Kirchseeon
Telefon 0 80 91 / 45 33
info@perchten-kirchseeon.de
www.perchten-kirchseeon.de

Rotes Kreuz Kirchseeon

Holger Mauerer
Waldbahn 9
85614 Kirchseeon
Ilchinger Straße 3
85614 Kirchseeon
Telefon 0 80 91 / 56 23 22
holger.mauerer@web.de

Schachclub Kirchseeon

Dr. Christian Langer
Sonnenstraße 5 b
85614 Kirchseeon
Mobil 01 76 / 70 99 11 53
info@schachclub-kirchseeon.de
www.schachclub-kirchseeon.de

Schützenverein „Adler“**Kirchseeon-Dorf**

Reinhard Weber
Rodelbahn 11
85614 Kirchseeon
Telefon 0 80 91 / 37 56
reinhard_weber@onlinehome.de

Schützenverein „Edelweiß“**Kirchseeon**

Rudolf Buchmayer
Am Lohnholz 1
85614 Kirchseeon
Telefon 0 80 91 / 18 27
Mobil 01 57 / 31 84 83 39
presse@edelweiss-kirchseeon.de
www.edelweiss-kirchseeon.de

Schützenverein „Edelweiß“ Buch

Zornedinger Straße 3
85614 Kirchseeon, OT Buch
Telefon 0 80 91 / 40 02
Rudolf Lenz
Zornedinger Straße 15
85614 Kirchseeon/Buch
Mobil 01 71 / 8 11 17 90
rudolfrenz@icloud.com
info@schuetzen-buch.de
www.schuetzen-buch.de

Schützenverein „Hubertus“**Eglharting**

Roland Vog
Am Herterfeld 1, 85614 Kirchseeon
Telefon 0 80 91 / 69 11
Mobil 01 62 / 2 77 94 06
roland_hubertuseglharting@
yahoo.com
www.hubertus-eglharting.de

Surprise of Voices e.V.

www.surpriseofvoices.de

Taekwondo Kirchseeon e.V.

Alexander Berghammer
Siedlerstraße 24
85614 Kirchseeon
Telefon 0 80 91 / 65 60
Mobil 01 57 / 74 10 95 08
Taekwondo-kirchseeon@gmx.de
www.taekwondo-kirchseeon.de

Talenttausch – Markt**Kirchseeon im Talenttausch –
Region Grafing**

Manfred Neumann
Postfach 13 44
85563 Grafing
Telefon 0 80 92 / 8 31 00
Ttg.tkl@t-online.de
www.ttg.talentering.de

Tauchsportclub Delphin**Kirchseeon e.V.**

Markus Ohnesorg
Grafinger Straße 29
85567 Grafing/Straußdorf
vorstand@tscdelphin-kirchseeon.de
www.tscdelphin-kirchseeon.de

TonArt Kirchseeon e.V.**(Erwachsenen- und Kinderchor)**

Cynthia Strecker
Wendelsteinstr. 6
85614 Kirchseeon
Telefon 0 80 91 / 56 79 00
(Chorleitung Uli Sassor-Steiert)
Mobil 01 77 / 2 88 95 28
kontakt@tonart-kirchseeon.de
www.tonart-kirchseeon.de

Trachtenverein Seetaler**Kirchseeon**

Josef Götz
Moos 26
85614 Kirchseeon
Telefon 0 80 91 / 32 76
vorstand@seetaler-kirchseeon.de
www.seetaler-kirchseeon.de

TSV Weiss-Blau e.V.

Frank Bernhardt
Theodor-Haagn-Straße 4
85614 Kirchseeon
Telefon 0 80 91 / 36 02
www.tsv-weiss-blau.jimdo.com

**Türkisch-islamische Gemeinde
zu Kirchseeon e. V.**

1. Vorstand Turgay Kara
Fritz-Litzlfelder-Str. 1 a
85614 Kirchseeon
Telefon 0 80 91 / 56 14 69
info@ditib-kirchseeon.de
www.ditib-kirchseeon.de

VdK – Ortsverband Kirchseeon

Peter Kathe
Hochriesstr. 19, 85598 Baldham
Telefon 0 81 06 / 3 77 40 94

Veranstaltungsgemeinschaft**Int. Alpenpässefahrt e.V.**

Hans Lang
(1. Vorstand / Geschäftsstelle)
Stieglitzweg 2, 85991 Vaterstetten
Telefon 0 81 06 / 9 98 66 06
Mobil 01 72 / 9 32 07 78
Markus Daimer
(2. Vorstand / Vereinsadresse)
Xaver-Hamberger-Weg 17a
85614 Kirchseeon
Telefon 0 80 91 / 56 27 12
Mobil 01 71 / 7 95 33 80
kontakt@alpenpaessefahrt.com
www.alpenpaessefahrt.com/

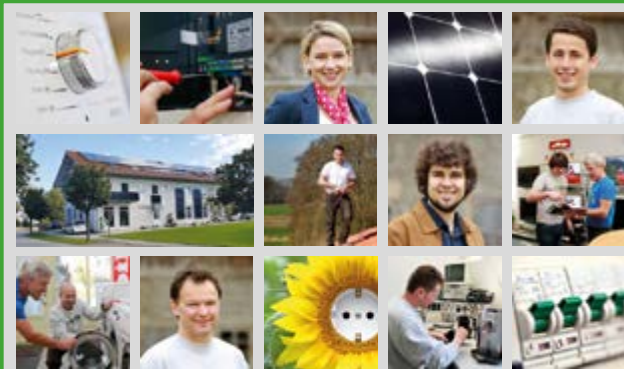
Verein für Heimatkunde**Kirchseeon e.V.**

Bianka Dolinsky
Fritz-Arnold-Straße 5
85614 Kirchseeon
Telefon 01 78 / 1 07 86 65
vorstand1@heimatkundeverein-
kirchseeon.de
www.heimatkundeverein-
kirchseeon.de

Vereinskartell

Gerda Rothhaupt
Eglharting, Hirschenweg 32 a
85614 Kirchseeon
Telefon 0 80 91 / 21 53
Mobil 01 75 / 3 53 00 44
gerda.rothhaupt@gmx.de
www.vereinskartell-kirchseeon.de





• **Elektrotechnik**

Neubau · Umbau · Renovierung
Netzwerk · Antenne · E-Check

• **Energietechnik**

Photovoltaik · Energiespeicher · Ladestation

• **Verkauf**

Hausgeräte · Einbaugeräte · Fernseher · Telefone

• **Service**

Reparatur
Hausgeräte/
Espresso-
automaten



Kirchplatz 5
83553 Frauenneuharting · (08092) 8555-0 · www.wieserelektro.de

HAUSMEISTERSERVICE

JAN KOCÁNEK Tel.: 081061 247872
mobil: 0172 81 822 84

GEWERBE- UND PRIVATOBJEKTE

- GARTENANLAGEN
- REINIGUNGSSERVICE
- BÄUME FÄLLEN
- SCHWIMMBAD- UND SAUNAPFLEGE
- BE- UND ENTSORGUNG
- URLAUBSVERTRETUNG

Lorenz-Stadler-Str. 7, 85604 Zorneding

www.kocanek.de



Kfz - Mannseicher GmbH

Der Spezialist für 2 & 4 Räder

Reparatur & Service aller Marken



- Unfall-Instandsetzung
- TÜV – HU + AU im Haus
- Klima-Service
- Achsvermessung
- Fehlerdiagnose
- Autoglas-Service
- Reifen-Service

Eichenstr. 14 – 85614 Kirchseeon
Tel. 0 80 91/3 93 45 32
www.kfz-mannseicher.de



*Pflege mit Herz
und Verstand*

© REBA Verlag



Ein Stück Heimat – das AWO Seniorenzentrum Kirchseeon

- Vollstationäre Pflege, mit Spezialisierung auf demenziell erkrankte Senioren
- Kurzzeitpflege
- Tagespflege
- Individuelle Betreuung für jeden Bewohner
- Professionelle ganzheitliche Pflege
- Freundliche und gemütliche Atmosphäre
- Individuelle Gestaltung des Zimmers möglich
- Zahlreiche aktivierende Angebote, z.B. Gymnastik
- Beratungsservice

Hier erreichen Sie uns direkt:

**AWO Seniorenzentrum Kirchseeon
»Gertrud-Breyer-Haus«**

Am Dachsberg 1–3
85614 Kirchseeon

Tel. 08091/5692-0
Fax 08091/5692-29

info@sz-kir.awo-obb.de
www.sz-kirchseeon.awo-obb.de

© REBA Verlag

Wir beraten Sie gern und bieten Ihnen selbstverständlich Besuchstermine an, damit Sie sich persönlich ein Bild von unserer Arbeit machen können!

Ein Stück Heimat.
Die Seniorenzentren
der AWO Oberbayern.

