

KIRCHSEEON AKTUELL

FEBRUAR 2026

Schneevergnügen auf der Wiese–Ortsteil Buch



Terminhinweise

11. Februar Berufsinfo-Messe

26. Februar Auftakt „Wochen der Büchereien“

Faschingsfeiern für alle Altersklassen



**MARKT
KIRCHSEEON**

*Eine starke Gemeinde
mit Tradition
und Zukunft.*

Liebe Kirchseeonerinnen und Kirchseeoner,

wir sind mitten in einer Zeit, die viele von uns als unruhig erleben. Nachrichten aus der Welt, politische Debatten und persönliche Sorgen begleiten den Alltag. Umso wichtiger ist das, was wir hier vor Ort haben. Eine Gemeinschaft, die zusammenhält, die hinschaut und sich gegenseitig unterstützt.

Beim Neujahrsempfang wurde das wieder spürbar. Die vielen Gespräche, die Begegnungen und die Anerkennung für ehrenamtliches Engagement haben gezeigt, wie viel Herzblut in unserer Gemeinde steckt. Dieses Miteinander ist keine Selbstverständlichkeit, es lebt davon, dass Menschen sich einbringen und Verantwortung übernehmen. Vielen Dank an alle, die sich für unsere Gemeinschaft einsetzen, ob in Vereinen, Verbänden, Organisationen oder im Alltag in der unmittelbaren Nachbarschaft.

Damit Kirchseeon gut aufgestellt ist, braucht es neben Engagement auch Beteiligung. Am 8. März ist Kommunalwahl. Bitte gehen Sie wählen, jede Stimme zählt. Ab dem 16. Februar ist auch Briefwahl möglich. Die Unterlagen liegen bereit, und das Rathaus Team unterstützt Sie gern, wenn Fragen auftauchen.

Viele von Ihnen spüren aktuell die vorübergehende Schließung der REWE-Märkte. Auch wenn wir uns auf das Ergebnis nach dem Umbau freuen können, bedeutet das für manche längere Wege und mehr Organisation. Mir ist wichtig, dass in dieser Zeit niemand allein dasteht. Deshalb weiten wir das „Einkaufswagen“-Angebot weiter aus, damit Einkäufe auch für Menschen mit eingeschränkter Mobilität gut machbar bleiben. Melden Sie sich bitte bei Bedarf im Rathaus. Vielen Dank an alle Ehrenamtlichen, die dabei mithelfen.

Beim Hallenbad sind wir einen wichtigen Schritt weitergekommen. Mir ist bewusst, wie sehr dieses Thema viele von Ihnen bewegt. Gemeinsam mit der Gemeinde Zorneding arbeiten wir an einem Sanierungsplan. Ich werde Sie über die weiteren Schritte offen und regelmäßig informieren.

Unsere Berufseinsteiger lade ich ein, die Chance der Berufsinfo-Messe am 11. Februar zu nutzen. Sie hilft dabei, Orientierung zu finden und Fragen direkt an Ausbildungsbetriebe zu stellen.

Zum Monat des Valentinstags noch ein persönlicher Gedanke. Als Bürgermeister darf ich nicht nur Ehen schließen, sondern auch Paaren gratulieren, die seit vielen Jahrzehnten verheiratet sind. In dieser Ausgabe stellen wir beispielhaft ein Paar vor. Ich finde es sehr schön, dass sie uns ihre Geschichte erzählen. Allen Ehepaaren und auch allen, die es noch werden wollen, sende ich herzliche Grüße zum Valentinstag.

Ich wünsche Ihnen eine gute Zeit und freue mich, wenn wir im Gespräch bleiben.

Bleiben Sie gesund, mit Gottes Segen.



Ihr
Jan Paepflow
Erster Bürgermeister

2 NEUES AUS DEM RATHAUS

3 Kurz & Kompakt

4 Kommunalwahl am 8. März

8 Rückblick Neujahrsempfang 2026

13 ABFALL UND UMWELT

13 Müllecke

14 SOZIALES, FAMILIE UND KINDER

24 SENIOREN

25 Café Zam Programm

26 BILDUNG

28 VEREINSLEBEN

36 KIRCHEN

38 VERANSTALTUNGEN

42 MENSCHEN IN KIRCHSEEON

Am Dienstag, 17. Februar
2026 ist das Rathaus am
Nachmittag geschlossen.

Redaktionsschluss

Bis zum **10. Februar** können
Sie Beiträge für die März-
Ausgabe einreichen.

Texte und Fotos sen-
den Sie bitte per E-Mail an
kirchseeon-aktuell@kirchseeon.de



BÜRGERMEISTERSPRECHSTUNDE

jeden
Donnerstag
15-18 Uhr



Ihr
Jan Paeplov

„Lob, Kritik, Anregungen-
sprechen wir darüber!
Ich freue mich auf Sie.“

Bitte vereinbaren Sie vorab einen
Termin - Tel. 08091 552-19

MARKT KIRCHSEON
ERSTER BÜRGERMEISTER

Das Rathaus-Team ist für Sie da:

Montag – Freitag..... 08 – 12 Uhr

Dienstag..... 14 – 16 Uhr

Donnerstag..... 14 – 18 Uhr

Um längere Wartezeiten zu vermeiden, nutzen Sie auch
die Terminvereinbarung per Telefon unter **08091 / 552 - 0**

Fundbüro:

Im Fundbüro wurden abgegeben:

Einzelner Schlüssel | Damen Handschuhe schwarz |

Schlüssel mit pinkem Anhänger |

Schlüssel mit braunem Lederanhänger

Sollten Sie etwas verloren oder gefunden haben, wenden Sie sich gerne an Claudia Wüsthoff unter der Telefonnummer **0 80 91 / 5 52 - 0** oder unter claudia.wuesthoff@kirchseon.de

Behinderten- und Seniorenbeauftragte Markt Kirchseon

Telefonische Beratung oder persönliche Sprechstunde nach Terminvereinbarung.

Sie erreichen Frau Natalie Katholing unter der Telefonnummer **08091 / 552 - 521** oder per E-Mail: natalie.katholing@gmx.de

Rentenberatung im Rathaus Kirchseon

Peter Murr bietet donnerstags Termine zur Rentenberatung im Rathaus an.

Termine im Februar: 12. und 26.02.2026

Bitte rufen Sie Herrn Murr hierfür unter Telefon **0 80 92 / 2 34 42** an, da dieser Service nur nach vorheriger Terminabsprache möglich ist.

Unsere Finanzverwaltung informiert

Folgende Gebühren, Steuern und Abgaben sind demnächst fällig:

1. Quartalszahlung per 15.02.2026

- Grundsteuer
- Gewerbesteuer
- Müllgebühren

Falls Sie uns kein SEPA-Mandat erteilt haben, bitten wir um fristgerechte Einhaltung des Zahlungstermins.

Information zur Gemeindepolitik



Alle Informationen zur Arbeit des Marktgemeinderates finden Sie auf unserer Homepage www.kirchseon.de unter der Rubrik „Ratsinformationssystem“

Marktgemeinderat

Sitzungsbeginn: montags 19 Uhr im Rathaus, Sitzungssaal, Rathausstr. 1, EG, 85614 Kirchseon

Geplante Sitzungstermine 2026

23.02. und 16.03.2026 (Änderungen vorbehalten)

Aktuelle Einwohnerdaten

11.239

Aktiv gemeldete Einwohner mit Haupt- und Nebenwohnung

(Stand: 31.12.2025)

Kirchseon	7.125
Eglharting	3.577
Buch	255
Osterseon	115
Riedering	72
Forstseon	49
Ilching	46

Zuzüge		84
Wegzüge	91	
Geburten		6
Sterbefälle	13	

Einwohnerbewegung im Zeitraum vom 01.12. – 31.12.2025



Kommunalwahlen am 08. März 2026

Am 08. März 2026 finden in Bayern die allgemeinen Gemeinde- und Landkreiswahlen statt. In den Gemeinden, Märkten, Städten und Landkreisen werden die Gemeinderäte, die Marktgemeinderäte und die Stadträte, die Kreistage und in der Regel auch die Ersten Bürgermeister und Landräte gewählt. Den gewählten Personen wird für die nächsten sechs Jahre die Verantwortung für die jeweilige Kommune übertragen.

Wahlberechtigt sind bei den Gemeinde- und Landkreiswahlen alle Personen, die am Wahltag

- Unionsbürger sind,
- das 18. Lebensjahr vollendet haben,
- sich seit mindestens zwei Monaten in Kirchseeon bzw. Landkreis Ebersberg mit dem Schwerpunkt ihrer Lebensbeziehungen aufhalten,
- nicht ausdrücklich vom Wahlrecht ausgeschlossen sind.

Die Voraussetzung für die Ausübung des Stimmrechts ist grundsätzlich die Eintragung ins Wählerverzeichnis. Haben Sie eine Wahlbenachrichtigung erhalten, so sind Sie im Wählerverzeichnis eingetragen. Sollten Sie bis zum 15. Februar 2026 noch keine Wahlbenachrichtigung erhalten haben, setzen Sie sich bitte umgehend mit der Gemeindeverwaltung (Bürgerbüro) in Verbindung. Für den Fall, dass Sie sich am Wahltag nicht in der Gemeinde befinden, können Sie durch Ausfüllen der Rückseite Ihrer Wahlbenachrichtigung oder online unter www.kirchseeon.de einen

Wahlschein und die Briefwahlunterlagen beantragen. Die Unterlagen für die Briefwahl können während der Öffnungszeiten des Rathauses von Ihnen persönlich abgeholt werden, auf Wunsch werden sie Ihnen auch zugesandt. Bitte senden Sie Ihre ausgefüllten Briefwahlunterlagen so rechtzeitig zurück, dass sie noch vor dem Wahltag auf dem Postweg in der Gemeindeverwaltung eingehen können oder werfen Sie diese spätestens am Wahltag bis 18.00 Uhr in den Briefkasten des Rathauses.

Wahl des Ersten Bürgermeisters

Der Bürgermeister wird in direkter Wahl von den Bürgern gewählt. Sie können dabei nur einem Bewerber eine Stimme geben. Gewählt ist derjenige, welcher mehr als die Hälfte der abgegebenen gültigen Stimmen erhalten hat.

Wahl des Landrates

Der Landrat wird, wie der Erste Bürgermeister, in direkter Wahl gewählt. Auch hier können Sie nur einem Bewerber eine Stimme geben. Gewählt ist derjenige, der mehr als die Hälfte der abgegebenen gültigen Stimmen erhalten hat. Sollte keiner der Kandidaten die absolute Mehrheit erhalten, so findet am 22.03.2026 eine Stichwahl statt.

Wahl des Gemeinderates und Kreistages

Für die Wahl des Gemeinderates bzw. Kreistages hat jeder Wähler so viele Stimmen, wie Mandate zu vergeben sind. Dies sind im Markt Kirchseeon 24 Stimmen für den Marktgemeinderat und 60 Stimmen für den Kreistag. Die Anzahl der Stimmen, die Sie auf dem jeweiligen Stimmzettel vergeben dürfen, steht jeweils ganz oben auf dem Stimmzettel.

Die Wahl wird nach den Grundsätzen der Verhältniswahl durchgeführt, wenn mehrere Wahlvorschläge (=Listen) vorliegen. Die genaue Aufstellung der Bewerber der einzelnen Gruppierungen ist im amtlichen Bekanntmachungskasten des Marktes in der Rathausstraße angeschlagen und kann zudem direkt am Eingangsbereich des Rathauses eingesehen werden. Außerdem können die Aufstellungen in der Gemeindeverwaltung eingesehen werden. Auf dem Stimmzettel können Namen nicht hinzugefügt werden, aber vorgedruckte Namen können gestrichen werden.

Auf folgende Weise können Sie die 24 Mitglieder für den Marktgemeinderat wählen:

Ankreuzen einer Liste

Sie können eine Liste ankreuzen ohne bestimmte Personen auszuwählen; damit vergeben Sie so viele Stimmen wie die Liste Namen umfasst.

Kumulieren – bis zu drei Stimmen für eine Person

Durch Häufeln (Kumulieren) können Sie die Chancen einzelner Personen ein Mandat zu erringen vergrößern. Sie können diesen Personen bis zu drei Stimmen geben. Die Gesamtstimmenzahl darf





aber nicht überschritten werden (dies ist vor allem bei Mehrfachaufführungen von Personen zu beachten).

Panaschieren – Stimmen für Personen auf verschiedenen Listen

Sie können Ihre Stimmen auch Personen auf verschiedenen Listen geben (Panaschieren). Sie brauchen sich mit der Stimmvergabe nicht auf Personen einer Partei oder Wählergruppe beschränken.

Verbindung von Listenkreuz und Einzelstimmvergabe

Sie haben auch die Möglichkeit, die Einzelstimmvergabe, auch Kumulieren und Panaschieren mit einem Listenkreuz zu verbinden. Es ist nur immer darauf zu achten, dass die Gesamtstimmenzahl eingehalten wird.

Für die Wahl des Kreistages gelten diese Regelungen entsprechend.

Bitte beachten Sie immer, dass Sie gültig wählen.

Der Stimmzettel ist immer dann ungültig, wenn

- er nicht eindeutig erkennen lässt, für wen die Stimmen abgegeben werden,
- er leer abgegeben wird; Streichen von Namen alleine genügt nicht,
- die Gesamtstimmenzahl überschritten wird,
- Sie auf ihm zusätzliche Bemerkungen oder Kennzeichen angebracht haben.

Ihre Ansprechpersonen zur Kommunalwahl in der Gemeindeverwaltung:

Wahlleiter Herr Barthuber, Tel. 08091/552-63 oder michael.barthuber@kirchseeon.de.

Wahlsachbearbeiter Herr Graupe, Tel. 08091/552-48 oder niclas.graue@kirchseeon.de

Wahlsachbearbeiterin Frau Eisner, Tel. 08091/552-11 oder stephanie.eisner@kirchseeon.de

Oder richten Sie Ihre Fragen an die allgemeine E-Mailadresse: wahlen@kirchseeon.de

*Aus Gründen der besseren Lesbarkeit wird im Text die grammatikalisch männliche Form verwendet. Sämtliche Personenbezeichnungen gelten für alle Geschlechter.



Babyempfang beim Markt Kirchseeon

Es ist in unserer Gemeinde schöne Tradition, die Kleinsten aus dem vergangenen Jahr mit ihren Familien zu einem gemütlichen Treffen einzuladen. Dabei haben Eltern Gelegenheit unsere Betreuungseinrichtungen für Kinder im Krippenalter näher kennenzulernen.

Unser diesjähriger Babyempfang für Familien mit Kindern des Geburtsjahres 2025 findet am Donnerstag, 26. Februar 2026 um 15.00 Uhr im Johanniter Haus für Kinder (Münchener Straße 30) statt.

Die betreffenden Familien wurden durch Ersten Bürgermeister Jan Paepflow persönlich eingeladen. Sollten Sie erst kürzlich zugezogen sein oder die Einladung nicht erhalten haben, sind Sie auf diesem Wege herzlich eingeladen.

Wir freuen uns auf Sie und Ihre Kinder.

Ihre **Anmeldung** nehmen:

Angela Paschiller unter angela.paschiller@kirchseeon.de und Lena Schmid unter lena.schmid@kirchseeon.de bis **13. Februar 2026** gern entgegen.

Info-Veranstaltung zur Schülerbetreuung 2026/27

Ihr Kind wird 2026 eingeschult, und Sie haben Fragen zur Schülerbetreuung oder zur gebundenen Ganztagschule? Wir möchten Sie dabei unterstützen, die für Ihr Kind richtige Betreuungsart zu finden.

Um Ihre Fragen zu beantworten, veranstaltet der Markt Kirchseeon in der Mensa der Grund- und Mittelschule Kirchseeon in der Münchner Str. 19 am Mittwoch, den 04.02.2026, um 19.00 Uhr einen Informationsabend für die Eltern unserer kommenden ABC-Schützen.

Vertreter der einzelnen Träger werden anwesend sein und Ihnen die verschiedenen Betreuungsangebote ausführlich erläutern.





Öffentliche Sitzung des Marktgemeinderates vom 08.12.2025

! Hinweis:

Der Marktgemeinderat hat sich in seiner Sitzung am 08.12.2025 mit folgenden Themen befasst. Den genauen Beschlusswortlaut der Sitzung können Sie, nach Genehmigung der Niederschrift, dem Ratsinformationssystem unter www.kirchseeon.de entnehmen.

Alternativ stehen für Sie die Niederschriften zur Einsicht im Hauptamt des Rathauses bereit.



1 Bürgerfragen

- Kein Beschluss -

2 Genehmigung der Sitzungsniederschrift vom 17.11.2025

Der Marktgemeinderat Kirchseeon genehmigt die Sitzungsniederschrift vom 17.11.2025.

Abstimmungsergebnis:

18 Dafür-Stimmen : 0 Dagegen-Stimmen

3 Radwegekonzept des Marktes Kirchseeon

Hier: Vorstellung und Beschlussfassung

Der Marktgemeinderat nimmt das Konzept zur Kenntnis und beauftragt die Verwaltung, die Einzelmaßnahmen hinsichtlich der Umsetzbarkeit zu bewerten, insbesondere der Kosten, der Eigentumsverhältnisse und der zeitlichen Umsetzbarkeit.

Entsprechende Fördermittel sind zu prüfen. Das Ergebnis ist dem Marktgemeinderat zur Entscheidung vorzulegen.

Abstimmungsergebnis:

18 Dafür-Stimmen : 0 Dagegen-Stimmen

4 Vereinsförderrichtlinien

Hier: Auftrag zur Ausarbeitung eines Entwurfs

Der Marktgemeinderat beauftragt die Verwaltung mit

1. der Erarbeitung eines Vorschlags für die Vereinsförderrichtlinien
2. der Erarbeitung eines Prüfschemas für die Antragsprüfung
3. der Erarbeitung eines Konzepts hinsichtlich eines Vereinsverbandes
4. der Organisation eines Vereinstreffens, in der die Thematik mit den Ortsvereinen besprochen werden soll.

Abstimmungsergebnis:

18 Dafür-Stimmen : 0 Dagegen-Stimmen

5 Hebesatzsatzung des Marktes Kirchseeon

Hier: Beibehaltung der Grundsteuerhebesätze

Der Marktgemeinderat beschließt, die mit Datum vom 19.11.2024 erlassene Hebesatzsatzung mit den beschlossenen Hebesätzen für die Grundsteuer unverändert weiter gelten zu lassen.

Abstimmungsergebnis:

18 Dafür-Stimmen : 0 Dagegen-Stimmen

6 Gebührensatzung für die öffentliche Abfallentsorgung

Hier: 4. Änderung

Der Marktgemeinderat Kirchseeon beschließt die 4. Änderung der Gebührensatzung für die öffentliche Abfallentsorgung in der Marktgemeinde Kirchseeon, die Bestandteil dieses Beschlusses ist, als Satzung.

Abstimmungsergebnis:

18 Dafür-Stimmen : 0 Dagegen-Stimmen

7 Bebauungsplan mit Grünordnungsplan Nr. 110

„Gemeindezentrum Eglharting“

Hier: Billigungsbeschluss für die frühzeitige Beteiligung der Öffentlichkeit und Träger öffentlicher Belange

Der Marktgemeinderat Kirchseeon stimmt dem Vorentwurf des Bebauungsplans mit Grünordnungsplan Nr. 110 „Gemeindezentrum Eglharting“, bestehend aus Satzung, Planzeichnung und Begründung i. d. F. vom 08.12.2025 zu.





Die Verwaltung wird beauftragt, die frühzeitige Beteiligung der Öffentlichkeit und der Träger öffentlicher Belange entsprechend § 3 Abs. 1 und § 4 Abs. 1 BauGB durchzuführen.

Abstimmungsergebnis:

18 Dafür-Stimmen : 0 Dagegen-Stimmen

8 Veränderungssperre für den Geltungsbereich des in Aufstellung befindlichen Bebauungsplans Nr. 105 „Riedering“ Hier: Verlängerung der Veränderungssperre

Der Marktgemeinderat beschließt zur Sicherung der Planung für den Geltungsbereich des künftigen Bebauungsplans Nr. 105 „Riedering“ die Satzung über die Veränderungssperre um ein Jahr zu verlängern.

Abstimmungsergebnis:

18 Dafür-Stimmen : 0 Dagegen-Stimmen

9 Antrag auf Baugenehmigung für die Errichtung eines Wohnhauses mit Carport in Kirchseeon, Moos 44, Fl. Nr. 862 der Gemarkung Kirchseeon

Hier: Gemeindliches Einvernehmen nach § 36 BauGB

Der Marktgemeinderat Kirchseeon stimmt dem Antrag auf Baugenehmigung für die Errichtung eines Wohnhauses mit Carport in Kirchseeon, Moos 44, Fl. Nr. 862 der Gemarkung Kirchseeon zu und erteilt das gemeindliche Einvernehmen gemäß § 36 BauGB.

Abstimmungsergebnis:

18 Dafür-Stimmen : 0 Dagegen-Stimmen

10 Antrag auf Änderung der Abgrabungsgenehmigung für den Kiesabbau mit Wiederverfüllung und Rekultivierung in Kirchseeon, Buch

Hier: Gemeindliches Einvernehmen nach § 36 BauGB

Der Marktgemeinderat erteilt dem Antrag auf Änderung der Abgrabungsgenehmigung für den Kiesabbau mit Wiederverfüllung und Rekultivierung in Kirchseeon, Buch, auf den Flurstücken 596, 597, 598/4, 600, 602/7, 603, 603/1, 605, 605/2, 605/3, 605/5, 605/6 und 619 der Gemarkung Kirchseeon das gemeindliche Einvernehmen gemäß § 36 Abs. 2 BauGB.

Abstimmungsergebnis:

18 Dafür-Stimmen : 0 Dagegen-Stimmen

11 Antrag auf Abgrabungsgenehmigung zur Fortführung des Kiesabbaus im Trockenabbauverfahren mit Wiederverfüllung und Rekultivierung in Kirchseeon, Buch, Fl. Nr. 605 der Gemarkung Kirchseeon **Hier: Gemeindliches Einvernehmen nach § 36 BauGB**

Der Marktgemeinderat erteilt dem Antrag auf Abgrabungsgenehmigung zur Fortführung des Kiesabbaus im Trockenabbauverfahren mit Wiederverfüllung und Rekultivierung in Kirchseeon, Buch, Fl. Nr. 605 der Gemarkung Kirchseeon das gemeindliche Einvernehmen gemäß § 36 Abs. 2 BauGB.

Abstimmungsergebnis:

18 Dafür-Stimmen : 0 Dagegen-Stimmen

12 Sanierung der Rasenspielfläche des ATSV Kirchseeon **Hier: Notwendiger Beschluss zur Fördermittelbeantragung**

Der Marktgemeinderat nimmt den Sachstandsbericht zur Herstellung des für den Schulneubau erforderlichen Rasenspielfeldes zur Kenntnis.

Die Verwaltung wird beauftragt, das erforderliche Rasenspielfeld mit einer Größe von 40 mal 60 Metern auf dem gemeindeeigenen Grundstück mit der Flurnummer 907 herzustellen und hierfür die notwendigen Planungs- und Sanierungsmaßnahmen auf den Weg zu bringen.

Abstimmungsergebnis:

17 Dafür-Stimmen : 1 Dagegen-Stimmen

13 Feuerwehrangelegenheiten

Hier: Bestellung eines weiteren stellvertretenden Kommandanten für die Feuerwehr Markt Kirchseeon

Der Marktgemeinderat beschließt, bei der Freiwilligen Feuerwehr Markt Kirchseeon ab der im Jahr 2026 beginnenden Wahlperiode zwei StellvertreterInnen für den ersten Kommandanten zu wählen und zu bestätigen.

Abstimmungsergebnis:

18 Dafür-Stimmen : 0 Dagegen-Stimmen



Rückblick auf den Neujahrsempfang 2026

Der traditionelle Neujahrsempfang des Marktes Kirchseeon in der ATSV-Halle stand ganz im Zeichen der Anerkennung besonderer Leistungen und des ehrenamtlichen Engagements. Erster Bürgermeister Jan Paeplow begrüßte gemeinsam mit Moderatorin Carolin Matzko zahlreiche Bürgerinnen und Bürger sowie Vertreterinnen und Vertreter aus Vereinen, Organisationen und Politik.

Allen Geehrten ein herzliches Vergelt's Gott!



Moritz Anton

Gewinner
Bronzemedaille bei
der 64. Mathematik-
Olympiade auf
Bundesebene



Isabella Straub

Gewinnerin
Goldmedaille bei der
Deutschen Meisterschaft
im Sportschießen
(KK-3 Stellung Damen I)



Robert Motschenbach

Ehrung für besondere
Zivilcourage. Er hatte bei
einem Tischtennisturnier
in einer akuten
Notsituation umsichtig
Erste Hilfe geleistet.



Johanna Thomas

Gewinnerin
Bronzemedaille bei
der Bayerischen
Meisterschaft im
Sommerbiathlon



Hannah und Ma- rie Grasser

Bayerische und
Deutsche Meisterinnen
im Bogenschießen
Halle (Mannschaft)

Hannah Grasser

Gewinnerin Silber-
medaille Bayerischen
Meisterschaft Bogen-
schießen in der Disziplin
Halle Einzel sowie
Bayerische Meisterin
im Bereich Outdoor



Fußball-E-Junioren des ATSV Kirchseeon

Sieger beim
internationalen
„Autohaus Ebersberg
Hallen Cup“
Stellvertretend nahm
Trainer Michael Reichard
die Ehrenurkunde
entgegen.



Kirchseeoner Hexen

35-jähriges Jubiläum. Stellvertretend nahmen Arielle
Helmick und Margarete Barthelmes die Urkunde entgegen.

Marktkapelle Kirchseeon

30-jähriges Jubiläum. Stellvertretend nahm der
Vorsitzende Korbinian Kick die Urkunde entgegen.

FC Fussi

40-jähriges Jubiläum. Stellvertretend nahm der
Vorsitzende Christian Eringer die Urkunde entgegen.





Die „**Helfer vor Ort**“ der BRK-Bereitschaft **Kirchseeon** sind seit Dezember vergangenen Jahres im Gemeindegebiet aktiv und überbrücken bei medizinischen Notfällen mit qualifizierter Erster Hilfe die Zeit bis zum Eintreffen von Rettungswagen und Notarzt. Stellvertretend nahm der Kirchseeoner Bereitschaftsleiter **Holger Mauerer** die Ehrung entgegen.



Die Tanzgruppe des Gymnasiums Kirchseeon Altersklasse I mit Trainerinnen Margarete Barthelmes und Anna Faul
Erster Platz bei der Oberbayerischen Meisterschaft sowie Goldmedaille im Landesfinale



Heimat- u. Gebirgstrachten – Erhaltungverein Seetaler Kirchseeon
Ehrentaler des Marktes Kirchseeon zum 105-jährigen Jubiläum



Anke Boysen
wurde 2025 mit dem Bayerischen Verdienstorden ausgezeichnet. Seit rund 30 Jahren ist sie beim ASB München/Oberbayern aktiv und leitet die Rettungshundestaffel München.



Samuel Appelt
Ehrung für die Umsetzung des Filmprojekts für die Kirchseeoner Perchten.

Johanna Killi
Ehrung für ihr langjähriges Engagement rund um das traditionelle Gewand der Perchten.

Florian Götz
Ehrung für sein über 30-jähriges Wirken als Vorstand der Seetaler Trachtler.



Für ihren langjährigen Dienst bei der Feuerwehr wurden geehrt:

- **Christian Ortmaier** (40 Jahre Feuerwehr Markt Kirchseeon),
- **Daniel Kliesch** (25 Jahre Feuerwehr Markt Kirchseeon),
- **Anton Pointner** (40 Jahre Feuerwehr Kirchseeon-Dorf),
- **Johannes Dierl** (40 Jahre Feuerwehr Kirchseeon-Dorf),
- **Michael Grasser** (Verabschiedung nach 12 Jahren als 1. Stv. Kommandant Feuerwehr Eglharting),
- **Maximilian Martin Hundsecker** (50 Jahre Feuerwehr Eglharting),
- **Engelbert Rötzer** (50 Jahre Feuerwehr Eglharting),
- **Georg Kanzler** (40 Jahre Feuerwehr Eglharting),
- **Franz Xaver Aicher** (50 Jahre Feuerwehr Buch) sowie
- **Martin Josef Stürzer** (50 Jahre Feuerwehr Buch)

Das abwechslungsreiche Rahmenprogramm mit musikalischen und künstlerischen Beiträgen wurde dieses Jahr durch die Steppgruppe „StepFusion“, die Marktkapelle, die Tanzgruppe des Gymnasiums Kirchseeon, den Chor TonArt sowie die Seetaler Trachtler gestaltet.



2026 – das Jahr der Entscheidung für Lärmschutz an der Bahnstrecke

Wie bereits in der letzten Ausgabe von „Kirchseeon Aktuell“ berichtet, stehen im 1. Halbjahr 2026 die entscheidenden Weichenstellungen für den Ausbau des Nordzulaufs zum Brenner-Basistunnel an.

Der **Deutsche Bundestag** wird über den Lärmschutz an unserer Bahnstrecke entscheiden. Aus heutiger Sicht ist das die **ultimativ letzte Chance**, unsere Forderung „Lärmschutz nach Neubaustandard“ politisch durchzusetzen und verbindlich in der offiziellen Planung der Deutschen Bahn (DB) zu verankern.

Am 12.02.2026 kommt Frau Carmen Wegge (MdB) nach Kirchseeon, um sich zum Thema Lärmschutz vor Ort ein Bild von der Betroffenheit der Bürgerinnen und Bürger zu machen. Frau Wegge hat als Mitglied der Regierungsfraktion die Möglichkeit, unser Anliegen direkt in die parlamentarische Diskussion einzubringen. Damit das Gewicht bekommt, muss sichtbar werden, dass Kirchseeon geschlossen dahintersteht. Umso wichtiger ist ein zahlreiches Erscheinen.

Die Zeit drängt und bei dieser Veranstaltung zählt jede Person im Raum. Verlassen Sie sich nicht darauf, dass „die anderen“ schon kommen, bringen Sie Nachbarn, Freunde oder Familie mit. Nur gemeinsam können wir Schutzmaßnahmen durchsetzen, die diesen Namen auch verdienen. Unsere Betroffenheit und unser Engagement müssen jetzt sichtbar sein, nicht erst, wenn Entscheidungen gefallen sind.

Derzeit hat die DB für die Strecke nördlich von Kirchseeon weder eine Umweltverträglichkeitsprüfung noch einen adäquaten Lärmschutz nach Neubaustandard vorgesehen (anders als in Abschnitten südlich von Kirchseeon). Durch den Ausbau ist eine deutliche Zunahme des Schienengüterverkehrs zu erwarten – mit spürbaren Folgen für die Anwohnerinnen und Anwohner: gesundheitliche Belastungen durch Lärm und Erschütterungen, mögliche Auswirkungen auf die Zuverlässigkeit des öffentlichen Nahverkehrs (S-Bahn) sowie eine Abwertung der Wohnqualität bis hin zu signifikant sinkenden Immobilienpreisen.

Termin für die Veranstaltung:

Donnerstag, 12.02.2026, um 19:30 Uhr im Berufsbildungswerk Kirchseeon (Stiftung St. Zeno), Am Hirtenfeld 11, 85614 Kirchseeon

Der Arbeitskreis Bahnlärm ist parteipolitisch neutral und appelliert deshalb an alle Bürgerinnen und Bürger: **Kommen Sie zu dieser Veranstaltung!**

Der AK Bahnlärm wird die Gelegenheit nutzen, um den derzeitigen Stand der Planung vorzustellen.

Vielen Dank im Voraus für Ihre persönliche Teilnahme.

Armin Dimai, AK Bahnlärm Kirchseeon

Impressum

Herausgeber:

REBA-VERLAG GmbH,
Amtsgericht München
HRB 212899,
Gutenbergstr. 11,
85354 Freising
Telefon: 0 81 61 / 7 87 14 22,
Telefax: 0 81 61 / 7 87 14 23
E-Mail: info@reba-verlag.de,
Web: www.reba-verlag.de

in Zusammenarbeit mit:

Markt Kirchseeon, Rathausstr. 1,
85614 Kirchseeon
Telefon: 0 80 91 / 5 52-0,
Telefax: 0 80 91 / 5 52-18
E-Mail: info@kirchseeon.de
Web: www.kirchseeon.de

Chefredaktion:

Jan Paepflow, Erster Bürgermeister,
Markt Kirchseeon

Redaktion:

Marlene Rauscher, Markt Kirchseeon,
Telefon: 0 80 91 / 5 52-17
E-Mail: kirchseeon-aktuell@kirchseeon.de

Gestaltung:

Viploria, München

Auflage: 4.950 Stück

Erscheinungsweise: monatlich

Verteilungsart: durch eigene Austräger

Druck und Verarbeitung:

Druckerei Lanzinger GbR,
Hofmark 11, 84564 Oberbergkirchen

Gedruckt auf Recyclingpapier aus 100 % Altpapier, zertifiziert mit dem Blauen Engel und dem EU Ecolabel. Zusätzlich ist die Produktion klimaneutral.

Die Redaktion behält sich Kürzungen der eingereichten Texte und die Auswahl der Fotos vor. Alle nicht gekennzeichneten Fotos und Texte sind von der Redaktion erstellt. Namentlich gekennzeichnete Beiträge geben die Meinung des Verfassers wieder. Für den Inhalt der Anzeigen wird keine Haftung übernommen und diese geben auch nicht die Meinung des Marktes Kirchseeon und der Redaktion wieder. Nachdruck, Reproduktion und Vervielfältigung von Fotos und Anzeigen aus dem Gemeindeblatt – auch auszugsweise – sind verboten. Das Gemeindeblatt „Kirchseeon aktuell“ ist ein Druckerzeugnis im Sinne des Presserechts und kein offizielles Amtsblatt.

Titelbild: Jarmila Hajek

HNH Rechtsanwaltskanzlei

Ihre Rechtsanwaltskanzlei in Grafing und Umgebung. Seit 1976 mit gründlichen Kenntnissen der örtlichen Gegebenheiten.

Friedhelm Haenisch
Rechtsanwalt

Dr. Kirsten Nießen
Rechtsanwältin
FA Familienrecht

Florian Haenisch
Rechtsanwalt
FA Erbrecht
FA Familienrecht

Erbrecht · Familienrecht · Allgemeines Zivilrecht

Marktplatz 22
85567 Grafing

T 0 80 92 - 3 10 25
F 0 80 92 - 53 27

www.erbrecht-ebersberg.de
Rechtsanwaelte@Haenisch-Niessen.de



Online-Austausch (kostenfrei)
mit Experten-Tipps

"Endlich besser schlafen?"

12.2. / 18.30h / mit Anmeldung

Dr. phil. Cora Steigenberger
Heilpraktikerin für Psychotherapie

St.-Coloman-Str. 15 * 85614 Kirchseeon
08091/3981418 * info@steigenberger.me
www.steigenberger.me



Wölfel



Gesund und fit ins Frühjahr

Bei uns finden Sie viele
frische Zutaten, sowie
Nahrungsergänzungsmittel
für Ihre Fitness

Ebenerdiger Zugang

(Behindertengerechtes Einkaufen
inkl. WC und speziellen Einkaufshilfen)

Westring 5 • 85614 Kirchseeon

Öffnungszeiten:
Montag - Samstag
08.00 - 20.00 Uhr

Wir ♥ Lebensmittel.



...Ihr Autofreund in Ebersberg

- Neu-, Jahres- und Gebrauchtwagen
- Wartung, Reparatur
- Unfallinstandsetzung
- TÜV, AU-Abnahme
- Reifenservice, Reifenhofel
- Pannenhilfe, Leihwagen
- Autoglasservice, Reparatur und Ersatz

DIREKT NEBEN
DER KREISKLINIK



AUTOHAUS EICHHORN



Münchner Str. 14 • 85560 Ebersberg • Tel.: 08092/85777-0

www.autohaus-eichhorn.de





KACHELÖFEN · KAMINE
JOSEF GAR KG

85567 GRAFING

KACHELOFEN-REPARATUREN

**Alte Feuerstätten
austauschen –
mit umweltgerechter
Technik heizen**

TEL. 0 80 92-45 41 ODER
MOBIL 01 71-3 64 48 20
WWW.KACHELOEFEN-GAR.DE



© LEDA Werk

Dr. SUSANNE MARKMILLER
Rechtsanwältin

Zivilrecht | Immobilienrecht | Erbrecht

Dr. Susanne Markmiller – Rechtsanwältin

Fachanwältin für Erbrecht, Miet- & Wohnungseigentumsrecht

Bucher Str. 2
85614 Eglharting

Telefon: 08091-6178937

kanzlei@ra-markmiller.de
www.ra-markmiller.de

Termine nach Vereinbarung.



ELEKTRO AUER

FACHBETRIEB FÜR ELEKTROTECHNIK

**Du bist
voller Energie?
Wir bilden
Dich aus!**



Ausbildungsbeginn
September 2026 –
wir freuen uns auf deine
Bewerbung!

Wir bieten auch Praktikums-
plätze. Interesse? Dann
melde Dich gleich bei uns.



Deine Bewerbung an:
ELEKTRO AUER | Pöringer Str. 12
85614 Eglharting | Tel. 08091/9657
elektro.auer@t-online.de
www.der-elektro-auer.de



125 JAHRE
ENERGIE IM WANDEL

Rothmoser
Strom & Wärme

8.000

Tonnen CO₂ spart Rothmoser durchschnittlich
jedes Jahr durch zahlreiche Maßnahmen ein. Das ist
mehr als viermal so viel wie ein Wald mit der Fläche
der Stadt Grafing jährlich beim Wachsen aufnimmt.

www.rothmoser.de





Müllecke



Wertstoffhof

Hausanschrift: St.-Coloman-Straße 29, 85614 Kirchseeon-Dorf, Telefon: 0 80 91 / 5 38 12 64

Es gelten die folgenden Öffnungszeiten:	
Öffnungstage	Dezember/Januar/Februar
Montag, Mittwoch	16 – 18 Uhr
Freitag	15 – 18 Uhr
Samstag	09 – 12 Uhr



Müllabfuhr – Änderungen an Ostern

Restmüllabfuhr	
Tour	vorverlegt
Montags-Tour, 30.03.2026	Samstag, 28.03.2026
Diensts-Tour, 31.03.2026	Montag, 30.03.2026
Biomüllabfuhr	
Tour	verlegt
Montags-Tour, 06.04.2026	Dienstag, 07.04.2026
Diensts-Tour, 07.04.2026	Mittwoch, 08.04.2026
Hinweis: Die Restmüll- bzw. Biomülltonnen müssen ab 6.00 Uhr früh für die Müllentsorgung bereitgestellt werden.	



Winterpause der Komposthöfe

Der Komposthof zwischen Zorneding und Eglharting ist im Winter geschlossen. Es können dort bis zur Öffnung im Frühjahr keine Gartenabfälle angeliefert werden.



Problemabfallsammlung

bei der Feuerwehr, Graf-Ulrich-Str. 8 in Eglharting

Samstag	20.02.2026	14 – 15 Uhr
---------	------------	-------------



Alle Mülltermine finden Sie unter www.kirchseeon.de/Termine-Muellabfuhr
So verpassen Sie keine Änderungen bei der Müllabfuhr. Ansprechpartner im Rathaus:
Abfallamt, Brigitte Eglseider,
Telefon 08091 / 552-36



Gartenabfallsammlung

Am Montag, **23.03.2026** findet die Gartenabfallsammlung des Landkreises Ebersberg statt.

Papiersäcke können ab sofort gegen einen Unkostenbeitrag von **0,60 €** am Servicecenter im Foyer des Rathauses und am Wertstoffhof des Marktes Kirchseeon erworben werden.

Die Abfälle dürfen **frühestens 14 Tage** vor dem Abfuhrtermin bereitgelegt werden.

Die Gartenabfälle müssen am Abholtag bis spätestens 8.00 Uhr morgens gebündelt bzw. in den Papiersäcken verpackt, bereitgestellt werden.

Es werden Mengen bis 2,0 m³ pro Haushalt abgeholt.

Wichtig:

- Kein Metall oder Plastik zu den Gartenabfällen legen.
- Kompost, Küchenabfälle und Kunststoffsäcke werden nicht abgeholt.
- Papiersäcke und Strauchbündel nicht mit Draht und Kunststoffschnüren zusammenbinden.

FEBRUAR			MÄRZ		
1	So		1	So	
2	Mo	Restmüll	2	Mo	Restmüll
3	Di	Restmüll	3	Di	Restmüll
4	Mi		4	Mi	
5	Do		5	Do	
6	Fr		6	Fr	
7	Sa		7	Sa	
8	So		8	So	
9	Mo	Biomüll	9	Mo	Biomüll
10	Di	Biomüll	10	Di	Biomüll
11	Mi		11	Mi	
12	Do		12	Do	
13	Fr	Papiertonne	13	Fr	Papiertonne
14	Sa		14	Sa	
15	So		15	So	
16	Mo	Restmüll	16	Mo	Restmüll
17	Di	Restmüll gelber S. 1	17	Di	Restmüll gelber S. 1
18	Mi	gelber Sack 2	18	Mi	gelber Sack 2
19	Do	gelber Sack 3	19	Do	gelber Sack 3
20	Fr	Problemabfall Egl.	20	Fr	
21	Sa		21	Sa	
22	So		22	So	
23	Mo	Biomüll	23	Mo	Biomüll Gartenabf.
24	Di	Biomüll	24	Di	Biomüll
25	Mi		25	Mi	
26	Do		26	Do	
27	Fr		27	Fr	
28	Sa		28	Sa	Restmüll
			29	So	
			30	Mo	Restmüll
			31	Di	



Selbstbehauptungskurse für Mädchen, Jungen und Jugendliche 2026



Die Beratungsstelle Frauennotruf Ebersberg bietet auch in diesem Jahr wieder regelmäßig Selbstbehauptungskurse für Mädchen, Jungen und Jugendliche im Sinne von Gewaltprävention an. Altersgerecht und spielerisch erlernen Kinder und Jugendliche in unseren Kursen Handlungsmöglichkeiten zur Selbstbehauptung sowohl gegenüber Gleichaltrigen als

auch Erwachsenen. Die Kurse stärken die Kinder und Jugendlichen in ihrem Selbstbewusstsein, im Wahrnehmen und Durchsetzen ihrer persönlichen Grenzen und setzen stets an den individuellen Ressourcen des oder der Einzelnen an. Die Kurse werden geschlechtsspezifisch an zwei zusammengehörenden Tagen angeboten.

Jungen von 6 bis 8 Jahren

DI	03.03.	19.30 Uhr	Väterinformationsabend
SA	14.03.	10.00-15.00 Uhr	Selbstbehauptungskurs
SO	15.03.	10.00-15.00 Uhr	Selbstbehauptungskurs
DI	27.10.	19.30 Uhr	Väterinformationsabend
MO	02.11.	10.00-15.00 Uhr	Selbstbehauptungskurs
DI	03.11.	10.00-15.00 Uhr	Selbstbehauptungskurs

Jungen von 8 bis 10 Jahren

MI	15.04.	19.30 Uhr	Väterinformationsabend
SA	18.04.	10.00-15.00 Uhr	Selbstbehauptungskurs
SO	19.04.	10.00-15.00 Uhr	Selbstbehauptungskurs
DI	28.07.	19.30 Uhr	Väterinformationsabend
DI	04.08.	10.00-15.00 Uhr	Selbstbehauptungskurs
MI	05.08.	10.00-15.00 Uhr	Selbstbehauptungskurs

Mädchen von 6 bis 8 Jahren

MO	08.06.	18.30 Uhr	Elterninformationsabend
SA	13.06.	10.00-15.00 Uhr	Selbstbehauptungskurs
SO	14.06.	10.00-15.00 Uhr	Selbstbehauptungskurs
DI	20.10.	18.30 Uhr	Elterninformationsabend
FR	06.11.	10.00-16.00 Uhr	Selbstbehauptungskurs
SA	07.11.	10.00-15.00 Uhr	Selbstbehauptungskurs

Mädchen von 8 bis 10 Jahren

DI	10.03.	18.30 Uhr	Elterninformationsabend
SA	14.03.	10.00-16.00 Uhr	Selbstbehauptungskurs
SO	15.03.	10.00-15.00 Uhr	Selbstbehauptungskurs

Mädchen von 10 bis 12 Jahren

DI	30.06.	18.30 Uhr	Elterninformationsabend
SA	04.07.	10.00-16.00 Uhr	Selbstbehauptungskurs
SO	05.07.	10.00-15.00 Uhr	Selbstbehauptungskurs

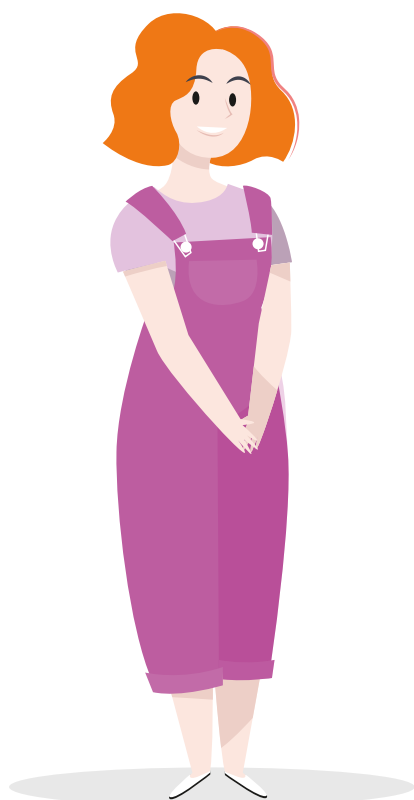
Mädchen von 12 bis 14 Jahren

DI	13.10.	18.30 Uhr	Elterninformationsabend
SA	17.10.	10.00-16.00 Uhr	Selbstbehauptungskurs
SO	24.10.	10.00-15.00 Uhr	Selbstbehauptungskurs

Die Kurse sowie die Elterninformationsabende finden in Ebersberg statt. Die Kursgebühr beträgt 60 Euro.

Anmeldungen und Fragen bitte an die Beratungsstelle Frauennotruf Ebersberg am besten per E-Mail an:

praevention@frauennotruf-ebe.de oder unter der 08092/88110. Weitere Informationen finden Sie auch auf unserer Homepage unter www.frauennotruf-ebersberg.de





Ein neuer Lieblingsplatz für unsere Kinder

Seit November letzten Jahres wurde im Garten des Spätzennestes mit großem Engagement gearbeitet. Ziel der umfangreichen Umbaumaßnahmen war es, die in die Jahre gekommenen Spielgeräte zu erneuern und den Außenbereich für die Kinder noch attraktiver und vielfältiger zu gestalten. Schon zu Beginn begleiteten die Kinder das Geschehen mit großer Neugier: Zunächst verfolgten sie aufmerksam den Abriss der alten Spielgeräte, um anschließend Schritt für Schritt den Neuaufbau ihres Gartens miterleben zu können. Ein ganz besonderes Highlight war es für die Kinder, die Arbeiten der Mitarbeiter vom Bauhof sowie die schweren Baufahrzeuge durch die Fensterscheiben zu beobachten. Begeistert schauten sie

zu, wie gebaggert und planiert wurde und sogar ein Betonmischer zum Einsatz kam.

Nach mehreren Wochen intensiver Arbeit konnten die Umbaumaßnahmen nun erfolgreich abgeschlossen werden. Die Freude der Kinder war groß, als sie endlich ihren neu gestalteten Garten betreten und die neuen Spielgeräte erkunden durften. Mit viel Neugier, Bewegungslust und Fantasie wurden die neuen Spielräume sofort erobert. Sie laden nicht nur zum Klettern, Balancieren und Toben ein, sondern fördern zugleich die motorischen Fähigkeiten, die Kreativität und das soziale Miteinander der Kinder.

Text: Lisa Fröhlich, Foto: Kinderhaus

Ehrenamtliche Unterstützung für das Treffpunkt Café in Eglharting gesucht



Der Kinderschutzbund
Kreisverband Ebersberg e.V.
Die Lobby für Kinder

Wer hat Lust, das Treffpunkt Café des Kinderschutzbundes Ebersberg zu unterstützen?

Das Treffpunkt Café ist ein unkomplizierter Anlaufpunkt für Mütter und Väter mit ihren Kindern von 0-3 Jahren. Hier können sie in einer gemütlichen Atmosphäre eine Tasse Kaffee trinken, sich austauschen, Kontakte knüpfen und mit den Kindern den großen Spielbereich entdecken.

Das Elterncafé findet wöchentlich mittwochs von 9.30 - 11.30 Uhr (außer in den Schulferien) im Jugendzentrum JEK, Westring 6 (unter dem AWO-Kindergarten) statt.

Durch Ihre Mithilfe im Zweierteam sorgen Sie dafür, dass die Familien im Café eine schöne Zeit verbringen. Sie sind Ansprechpartner/in für die Eltern und begleiten die Kinder beim Spiel. Ihre Aufgabe als ehrenamtliche/r Mitarbeiter/in ist es auch, vor- und nachher

das Café auf- und abzubauen (u.a. die Spielecke) und einen Frühstücksimbiss vorzubereiten.

Wir bieten ein gutes Klima, ein harmonisches Team, eine Vergütung und viel Spaß beim ehrenamtlichen Engagement.

Das Elterncafé wird von der Koordinierenden Kinderschutzstelle (KoKi) über die Bundesstiftung „Frühe Hilfen“, Kreisjugendamt, gefördert.

Wer Interesse hat, meldet sich bei Der Kinderschutzbund KV Ebersberg e. V., Frau Andrea Lettau, Tel.: 08092/3009100 oder 0157/58555923, Fampa@kinderschutzbund-ebersberg.de, www.kinderschutzbund-ebersberg.de

Text: Tamara Berbuir



Auf die Matten, fertig, los!

Auf geht's ins Bewegungsabenteuer!

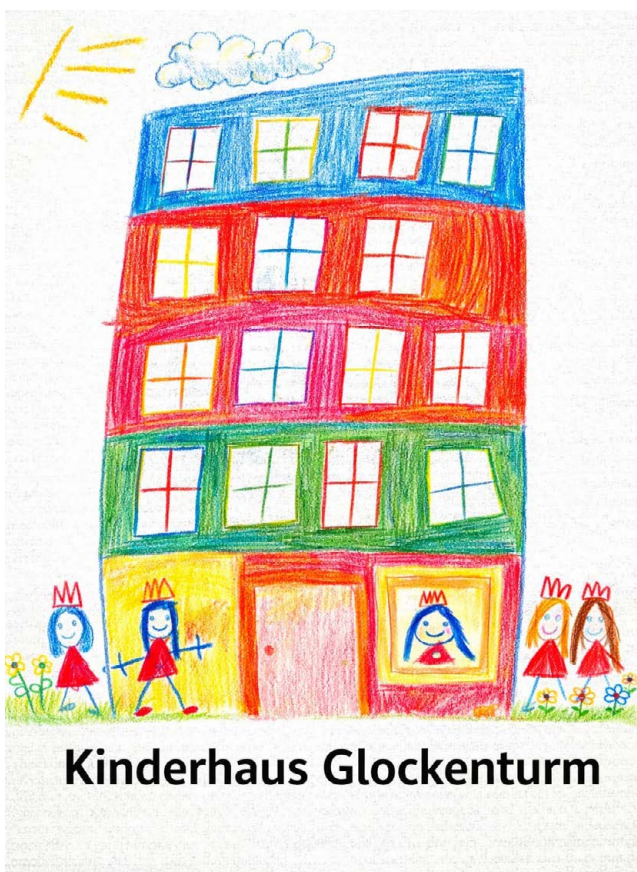
Einmal in der Woche heißt es für die Kinder der Eglhartinger Flohkiste: Auf geht's ins Bewegungsabenteuer! Dann verwandelt sich die Turnhalle mit ein bisschen Fantasie in einen ganz besonderen Abenteuerspielplatz. Aus Matten werden hohe Berge, Bänke werden zu schmalen Wegen und es gibt überall etwas zu entdecken. Hier können die Kinder nach Lust und Laune klettern, schaukeln, balancieren, rutschen, hüpfen und ihrem Bewegungsdrang freien Lauf lassen. Alle finden ihren eigenen Weg, probieren Neues aus und entdecken, was ihr Körper alles kann.



Mit viel Freude werden dabei ganz nebenbei Koordination, Gleichgewicht und Körpergefühl geschult. An erster Stelle steht aber natürlich der Spaß – es wird gelacht, getobt und auch mal kurz verschnaufft.

Und am Ende sind sich alle einig: Die Zeit in der Turnhalle vergeht viel zu schnell – aber zum Glück kommt der nächste Turntag schon ganz bald!

Text: Stephanie Frohnwieser, Foto: Nicole Winter-Settele



Kinderhaus Glockenturm

Das Kinderhaus Glockenturm lädt ein...

... zum Tag der offenen Tür



Am Montag, den 09.02.26 von 16:15 Uhr bis 18 Uhr. An diesem Nachmittag haben alle Eltern, Familien und Interessierte die Möglichkeit unser Kinderhaus ganz in Ruhe zu besuchen. In entspannter Atmosphäre können Sie unsere Räumlichkeiten entdecken, einen Einblick in unseren pädagogischen Alltag gewinnen und unser Team persönlich kennen lernen. Gerne informieren wir Sie über unser pädagogisches Konzept und beantworten Ihre Fragen. Auch für die Kinder gibt es die Gelegenheit die Umgebung spielerisch zu erkunden und so bereits erste Eindrücke zu sammeln. Eine Anmeldung für den Tag der offenen Tür ist nicht notwendig. Für einen Betreuungsplatz in der Krippe oder dem Kindergarten können Sie ihr Kind jederzeit über das Kita Portal der Gemeinde Kirchseeon eintragen.

Wir freuen uns auf einen informativen und gemütlichen Nachmittag mit hoffentlich ganz vielen Besuchern.

Ihr Kinderhaus Glockenturm Team

Text: Sarah Bachschneider, Bild: Antonia



Vom Geben und Nehmen

Soziales Engagement im Johanniter Haus für Kinder

Wer Kinder hat, weiß, dass Altruismus bei den meisten nicht unbedingt zur Grundausstattung gehört. Aber mit der Reifung des kindlichen Gehirns reift im Idealfall auch irgendwann die Erkenntnis, dass Geben manchmal befriedigender und sinnstiftender sein kann als Nehmen. Dieser Prozess braucht Zeit und vor allem wegweisende Erlebnisse und gute Beispiele im Alltag. Solche guten Beispiele konnten die Kinder im Rahmen einiger vorweihnachtlicher Aktionen im Johanniter Haus für Kinder erleben. Für die Schlaraffenland-Lebensmittelsammlung der Nachbarschaftshilfe Kirchseeon wurden in der Kita lang haltbare Lebensmittel gesammelt. Die eingegangenen Spenden durften die Kinder selbst im Bollerwagen zu den Räumlichkeiten des Schlaraffenlands bringen und stolz an die Mitarbeitenden übergeben.



JOHANNITER

Für die Hilfsaktion „Johanniter Weihnachtstrucker“ packten Familien Hilfspakete für bedürftige Menschen, die ebenfalls in der Kita gesammelt wurden. Kurz vor Weihnachten wurden die Pakete von einem der Johanniter Lastwagen abgeholt und auf den Weg gebracht.

Zu guter Letzt brachte das Weihnachtssingen der Pinguin-Gruppe im AWO-Seniorenzentrum vor überraschend großem Publikum (diesmal auf ganz immaterielle Weise) Freude und Abwechslung für alle Beteiligten.

Jede der Aktionen vermittelte den Kindern auf anschauliche Weise, wie einfach es sein kann und wie gut es sich anfühlt, etwas für andere zu tun.

Text: Ariane Rösler, Foto: Thomas Gütermann

Meisterbetrieb
SOYER
Zimmerei | Balkone | Schreinerei

- Dachstühle
- Dachsanierungen
- Aufstockungen
- Carports
- Überdachungen
- Fassaden
- Hallenbau
- Eingabeplanung
- Holzbalkone
- Alubalkone
- Anbaubalkone
- Balkonsanierung
- Terrassen
- Dachfenster
- Bauschreinerei
- Möbelschreinerei

Rinding 5a • 85560 Ebersberg • Tel.: 0 80 92 / 25 63 40
E-Mail: info@soyer-holzbau.de • www.soyer-holzbau.de

ZAHNARZTPRAXIS
MUDr. LAURA HEIDER

Münchner Straße 62 · 85614 Kirchseeon
Tel.: 08091 56 39 634 · Fax: 08091 56 39 635
praxis@zahnarzt-kirchseeon.de · www.zahnarzt-kirchseeon.de

- Tätigkeitsschwerpunkt: **Endodontie** (Wurzelbehandlung) und Prothetik
- **moderne Zahnmedizin** für große, kleine und ängstliche Patienten

Mo, Mi, Fr 8.00 - 12.30 Uhr
Di 7.30 - 12.30 Uhr
Mo und Mi 14.00 - 19.00 Uhr
Jeden 3. Freitag bis 17.00 Uhr geöffnet
Alle Termine nach Vereinbarung – Alle Kassen –



Schlaraffenland

Erfolgreiche Spendenaktionen für das Schlaraffenland

An den Grund- und Mittelschulen Eglharting und Kirchseeon wurde, wie seit so vielen Jahren, eine Spendenaktion zugunsten des Schlaraffenlands durchgeführt. Die Resonanz war überwältigend: Innerhalb kurzer Zeit wurden zahlreiche Lebensmittel gesammelt, sodass 30 Kisten vollständig gefüllt wurden. Wir bedanken uns herzlich bei Rektor Kraxenberger, den Schülerinnen, Schülern, Eltern und Lehrkräften für ihr großes Mitwirken! Eine ganz besondere Idee hatte die Klasse 5a: sie organisierte einen Flohmarkt, bei dem 54€ zusammenkam. Von diesem Geld wird das Schlaraffenland jetzt Grundnahrungsmittel einkaufen.

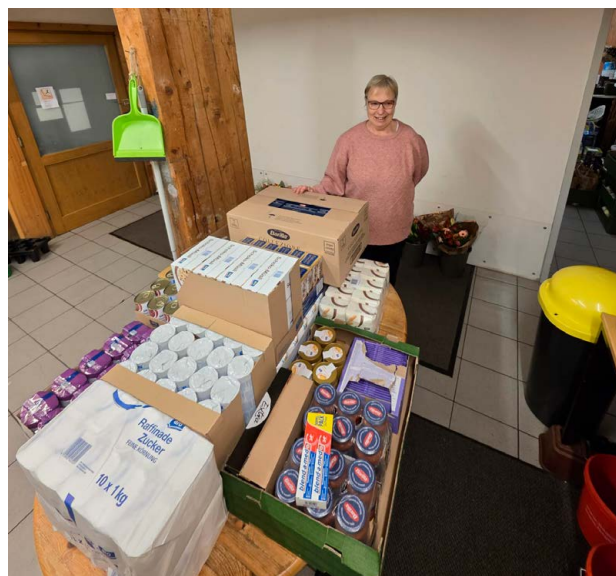
Gemeindemitglieder der „Neuapostolischen Kirche Grafing“ überraschten uns mit einer sehr großen Spende. Sie brachten zum Schlaraffenland viele Kisten voll mit lang haltbaren Lebensmitteln. Herzlichen Dank dafür – es war wirklich eine Riesenüberraschung!

Treu geblieben ist uns Herr Hartshauser. Er beliefert uns zweimal jährlich mit Obst und Gemüse vom Feinsten, so auch zwei Tage vor Weihnachten. Voller Dankbarkeit konnten unsere Kunden volle Taschen mit Lebensmitteln entgegennehmen. Der Transport nach Hause war durch unsere Fahrer gewährleistet. Adresse Schlaraffenland: Wasserburgerstr. 16

Besuchen Sie uns mal im Internet:

<https://schlaraffenland-kirchseeon.jimdo.com/>

Text und Fotos: Frank Bernhardt





VdK-Kirchseon Weihnachtsfeier



Am 16. Dezember hatte der VdK Kirchseon zu seiner jährlichen Weihnachtsfeier eingeladen. Gott-sei-Dank war uns das Wetter dieses Jahr gnädig, so dass wieder viele Mitglieder den Weg zum Gasthof Hamberger gefunden haben. Gut, der Verkehr auf der B304 führte dann doch dazu, dass unsere Vorsitzende Sonja Naumann den Abend erst mit leichter Verspätung eröffnen konnte. Aber das tat der guten Stimmung keinen Abbruch. In seinem Grußwort würdigte Bürgermeister Jan Paepow die Arbeit und das Engagement des VdK für ein menschliches Kirchseon, in dem der soziale Gedanke nicht zu kurz kommt und auch an diejenigen Kirchseonerinnen und Kirchseoner gedacht wird, die nicht auf der Sonnenseite des Lebens stehen. Zu einem gelungenen Abend trug der Männergesangsverein Kirchseon bei, der mit stimmungsvollen Liedern den Abend begleitete. Eingestreut in die musika-

lische Darbietung gab es kleinere Geschichten zum Schmunzeln und manchmal auch zum Nachdenken. Und natürlich genügend Zeit für Gespräche. Alle waren sich einig, dass es ein rundum gelungener Abend war. Zum Abschied bedankte sich Frau Naumann bei den Wirtsleuten für die gewohnt gute Betreuung, beim Männerchor für seinen Beitrag und wünschte allen Anwesenden (und natürlich auch allen anderen) ein friedliches, gesegnetes und gesundes neues Jahr. Zudem erinnerte sie noch an den Stammtisch, der jeden ersten Montag im Monat im Café zam stattfindet und selbstverständlich für jeden offensteht, auch ohne VdK-Mitglied zu sein. Die nächsten Termine sind der 2. Februar und der 2. März, wie immer um 18:00 Uhr.

Text und Foto: Bernhard Hoiß

2026 Partner IVD-Marktforschung

SNELL UND ONLINE: KOSTENLOSE KURZ-EINWERTUNG!

Mitglied im **ivd** DIE IMMOBILIEN UNTERNEHMER.

IMMOBILIEN WEIDLICH
SEIT 1982
ERFAHREN • KOMPETENT • ERFOLGREICH

IMMOBILIEN WEIDLICH

AUF UNSERE LOKALE STÄRKE KÖNNEN SIE BAUEN.

Effektiver Vertrieb, professionelles Marketing, beste Kontakte – wir sind Ihr versierter Partner im Münchner Osten. Immobilienberatung bei Verkauf oder Vermietung vom Experten, seit 1982.

T (08091) 30 10 · WWW.IMMOBILIEN-WEIDLICH.DE



Wer will fleißige Handwerker sehen!

Besuch im Bauhof



Am 9. Dezember startete unsere große Überraschungsaktion für den Bauhof in Kirchseon. Mit viel Unterstützung der Eltern besuchten wir die Mitarbeiter zur Brotzeitpause. Mit einem selbstgedichteten Lied von Sylvia Boysen, Instrumenten und viel guter Laune sangen die Kinder den fleißigen Arbeitern ein Überraschungslied:

„Wer will fleißige Handwerker seh’n,
der muss in den Bauhof gehen. Schaufel hier – Schaufel da. Der Sandkasten wird wunderbar!

Wer... der muss in den Bauhof gehen, hier geschraubt – da montiert und schon ist alles repariert!

Wer ...der muss in den Bauhof gehen, Rasen säen und dann mähen, die Fußballwiese ist sooo schön.

Wer ... der muss in den Bauhof gehen, zwickt es hier – drückt es dort, hilft einer von euch gleich sofort!“

Außerdem kam der Bürgermeister Herr Paepfow mit seinem Team dazu und dankte den Mitarbeitern für ihren Einsatz in der Gemeinde. Die Kinder bekamen als Dank Butterbrezen und Kakao zur Stärkung. Die Überraschung ist gelungen!

Text: Inga Weidner, Silvia Hans-Gabold, Foto: Veronika Engelberger

Deutsche Bank
Immobilien



Einfach den QR-Code scannen.



Sie wollen Ihre Immobilie verkaufen? Gerne erstellen wir für Sie eine unverbindliche Marktpreiseinschätzung.

Kommen Sie gerne auf mich zu:

Barbara Binder

Selbstständige Immobilienberaterin der
Deutsche Bank Immobilien GmbH

Tel.: 0179 - 3405433

Email: barbara.binder@db.com

Münchner Str. 3 | 85614 Kirchseon

33 Kundenbewertungen
★★★★★
für Barbara Binder

28.11.2025: Als Käufer fühlte ich mich bei Frau Binder zu jedem Zeitpunkt hervorragend betreut. Mit ihrer professionellen Art, ihrer...

© 2025 POWERED BY MAKLER-EMPFEHLUNG.DE





Neue Spielgeräte für den Garten

Das Kinderland Zauberwald hat vom Markt Kirchseeon neue Spielgeräte für den Garten erhalten. Sowohl die Krippe als auch der Kindergarten dürfen sich über moderne Rutschen und Klettergerüste sowie neue Balancier- und Sitzgelegenheiten freuen. Die bisherigen Spielgeräte wurden vollständig ersetzt, sodass das Außengelände nun wieder zeitgemäß und sicher gestaltet ist. Die

neuen Spielangebote fördern die motorische Entwicklung der Kinder und laden zu Bewegung, Spiel und gemeinsamen Erlebnissen im Freien ein. Ein herzlicher Dank gilt der Gemeinde für die Unterstützung und die Investition in einen kindgerechten, lebendigen Spielraum, der den Kindern täglich Freude bereitet.

Text: Simone Klein, Foto: Kinderland PLUS gGmbH





Neues Jahr, neues Spiel

Ein frohes neues Jahr an alle Familien! Im Kindergarten St. Maria starten wir mit viel Freude ins neue Jahr. Gleich zu Beginn gibt es eine besonders schöne Neuerung: Im Garten wurden tolle neue Spielgeräte aufgebaut, die schon darauf warten, bald von den Kindern erobert und bespielt zu werden.

Gerne blicken wir auch auf den ereignisreichen Dezember zurück. Der Christkindlmarkt im Pfarrhof war ein voller Erfolg. Ein besonderes Highlight waren die Perchten, die für große Augen und leichtes Gruseln sorgten. Auch der Nikolaus besuchte den Kindergarten und füllte die Socken der Kinder mit Leckereien. Die Erzieherinnen und Erzieher freuten sich zudem sehr über die liebevollen Weihnachtsgeschenke der Eltern. Am 20. Dezember sangen

die Kinder auf dem Kirchseener Adventszauber und sorgten für weihnachtliche Stimmung.

Leider hieß es auch Abschied nehmen. Unsere langjährige Mitarbeiterin Jelena Rados hat den Kindergarten verlassen, da sie zurück in ihre Heimat zieht. Wir danken ihr herzlich für ihren liebevollen Einsatz und wünschen ihr alles Gute – wir werden sie sehr vermissen. Als nächstes Ereignis steht der Tag der offenen Tür am Vormittag des 31. Januar auf dem Programm. Außerdem freuen sich die Kinder schon auf die kommenden Faschingsaktionen mit bunter Dekoration der Gruppenräume, Schlafanzugsparty und natürlich dem Faschingstreiben mit vielen lustigen Verkleidungen.

Text und Foto: Anni Stroh

KANN MAN HIER ARBEITEN?

Recruiting Day
Gut Sonnenhausen bei Glonn
Sonntag, 8. März 2026
10.30 bis 15.00 Uhr

personal@sonnenhausen.de
08093/5777 0

• Stellen frei!
• Ausbildungsplätze frei!



Meisterunikate aus Stein



SEBASTIAN
BREUER

Mühlweg 1A
85560 Ebersberg
mobil +49 172 8104360
info@sebastian-breuer.com
www.sebastian-breuer.com

Bäder
Küchenarbeitsplatten
Treppen
Tische / Möbel aus Stein
Grabsteine + Inschriften
Skulpturen
Eingangspodeste
Terrassen
Fliesenarbeiten u.v.m.



Bestattungshilfe RIEDL

Persönliche Gestaltung von Trauerfeiern · Individuelle Bestattungsformen

Ebersberg Sieghartstraße 15

080 92 / 884 03 Bestattungsvorsorge

Wir beraten Sie in unseren Geschäftsräumen oder auch gerne bei Ihnen zu Hause!

Edling
080 71 / 5 26 44 40
Wasserburg am Inn
080 71 / 9 20 46 40
Rettenbach
080 39 / 13 45
Hörlkofen
081 22 / 9 59 88 00

Höhenkirchen / Siegersbrunn
081 02 / 9 98 68 77
Taufkirchen bei München
089 / 62 17 15 50
Vaterstetten Annahmestelle
im Gartencenter Ziegltrum
081 06 / 3 06 21 88



Tag und Nacht erreichbar! www.bestattungshilfe-riedl.de



Kfz - Mannseicher GmbH

Der Spezialist für 2 & 4 Räder

Reparatur & Service aller Marken

- ▶ Unfall-Instandsetzung
- ▶ TÜV - HU + AU im Haus
- ▶ Klima-Service
- ▶ Achsvermessung
- ▶ Fehlerdiagnose
- ▶ Autoglas-Service
- ▶ Reifen-Service



Eichenstr. 14
85614 Kirchseeon
Tel. 0 80 91/3 93 45 32
info@kfz-mannseicher.de
www.kfz-mannseicher.de

Exklusive Designmarkisen
jetzt zum Winterpreis

Aktion
Winterpreise



Einen weißen Winter können wir Ihnen nicht versprechen.
Aber einen coolen Sommer. markilux – Die Beste unter der Sonne.



Meisterbetrieb

Christoph Trenkler GmbH

Ulrichstraße 5 · 85560 Ebersberg
Tel. 0 80 92 / 2994 · Fax 0 80 92 / 258 43
www.rollladen-trenkler.de
info@rollladen-trenkler.de

markilux



Fahrer / Kleinbusfahrer / Beifahrer / Busbegleitung (m/w/d) im Linienfahrdienst

Für die Landkreise Erding, Ebersberg und Freising
suchen wir **ab sofort** Verstärkung.

Die Stelle ist in **Teilzeit**, auf Basis einer geringfügigen
Beschäftigung (603 €-Basis/Minijob) oder als
studentische Hilfskraft zu besetzen.

Wir freuen uns auf Deine Bewerbung – schnell und
unkompliziert ohne Anschreiben über unsere Website
oder an malteser.erding@malteser.org.



Interesse
geweckt?
QR-Code
scannen!



Malteser
...weil Nähe zählt.

Bundeszertifizierte Qualifizierte
Kindertagespflegeperson bietet
liebvolle Betreuung!

Für Kinder von 0 – 4 Jahren in Eglharting/Kirchseeon
Montag bis Freitag von 08:00 Uhr – 16:00 Uhr

Kinder sehen die Welt mit anderen Augen
und entdecken diese auf ihre eigene,
individuelle Art und Weise.

Claudia Michaelis
08091/6386422
www.kleine-maeusewelt.de



Bestattungsdienst

PIETAS

Seit 1971 in Ebersberg und Umgebung

- Planung einer würdevollen Trauerfeier
- Erledigung aller Behördengänge
- auf Wunsch Hausbesuch

Tag & Nacht
dienstbereit

Kirchseeon	Marktplatz 5	08091/539 061
Ebersberg	Münchener Str. 2	08092/82 440
Poing	Hauptstr. 27	08121/772 59 03

www.bestattungsdienst-pietas.de

Der Arbeitskreis Senioren startet mit vielen neuen Ideen und Projekten ins neue Jahr



In der Faschingszeit wollen wir unseren jährlichen Besuch im Seniorenheim der AWO Kirchseeon durchführen und freuen uns schon auf ein Wiedersehen mit den Bewohnerinnen und Bewohnern. Einige neue Sitzbänke rund um das neue Gelände des AWO-Seniorenheims sind in Planung. Damit wollen wir den rüstigen Spaziergängern aus der Umgebung des Seniorenheims die Möglichkeit bieten, sich auszuruhen und zu verweilen.

Die Anschaffung einer eigenen, speziell für Seniorinnen und Senioren geeigneten Fahrraddrucksche ist in Planung, und wir hoffen, schon bald beginnen zu können, die Bewohnerinnen und Bewohner des Seniorenheims durch Kirchseeon fahren zu können. Das Angebot soll dann noch weiter für alle Bürgerinnen und Bürger ausgebaut werden.

Wir würden des Weiteren gerne den ins Wasser gefallenen Mobilitätstag durchführen.

Es wird auch einige neue Angebote für Alt und Jung im Café Zam geben. Freuen Sie sich auf viele neue Angebote im Café Zam!
Ihr Arbeitskreis Senioren

i Ansprechpartner:

Olivia Spanier, Markt Kirchseeon,
Abteilungsleiterin Soziales, Familie und Senioren

Tel.: 0 80 91 / 552 – 41

Natalie Katholing, Behinderten- und Seniorenbeauftragte
im Markt Kirchseeon Tel.: 0 80 91 / 552 – 521

oder E-Mail: Natalie.Katholing@gmx.de oder
behindertenbeauftragte@kirchseeon.de

Text: Natalie Katholing

Computer- und Smartphone-Sprechstunde für Senioren im Rathaus



In dieser monatlichen „Sprechstunde“ können Sie Ihre individuellen Fragen anbringen und sich mit der Kursleiterin und anderen Teilnehmer*innen austauschen. Zusätzlich wird in jeder Kursstunde ein spezielles Schwerpunktthema behandelt. Ihre individuellen Fragen müssen aber nicht mit dem Schwerpunkt übereinstimmen. Ihr Gerät (Laptop oder Smartphone) können Sie gerne mitbringen. Die Sprechstunde findet im Sitzungssaal im Rathaus Kirchseeon statt und ist kostenfrei.

DO

12.02.2025
10:30 Uhr

Schwerpunktthema:
Messenger Dienste

Anmeldungen sind möglich unter:

E-Mail: info@vhs-ebersberger-land.de

Internet: www.vhs-ebersberger-land.de

Tel.: 08092/8195-0

AWO-Seniorenstube



Die AWO-Seniorenstube ist jeden Freitag ab 14.00 Uhr im Café Zam, Münchner Straße 8, Kirchseeon geöffnet. Nichtmitglieder sind ebenfalls herzlich willkommen!

Text: Brigitte Kreppel

Qualitätsgarantie
Meisterbetrieb
vom Fachmann

Franke Naturstein
GmbH

Grabmal-
ausstellungen
immer frei
zugänglich!

Grabsteine • Inschriften • Renovierungen

www.frankenaturstein.de info@frankenaturstein.de

Benedikt-Lutz-Str. 3
83543 Rott a. Inn
Tel.: 08039 - 2413

Ellmosener Str. 19a
83043 Bad Aibling
Tel.: 08061 - 9393252

Von-der-Tann-Str. 4
84478 Waldkraiburg
Tel.: 08638 - 4146

Am Herder 6
83512 Wasserburg
Tel.: 08071 - 3943

Unser Programm im Februar 2026



Café Zam Miteinander & Füreinander „Der Februar ist die Grenze zwischen Winter und Frühling“ – Terri Guillemets

Veranstaltungen im Februar 2026

Mo	02.02.2026	09:30-11:00	Gedächtnistraining
		14:00-17:00	Bridge
		18:00-20:00	VDK-Treffen
Di	03.02.2026	09:30-11:00	VHS Englisch C1
		18:00-22:00	Schachclub
Mi	04.02.2026	15:00	offene Sprechstunde Schuldner- u. Insolvenzberatung
Do	05.02.2026	14:00-16:00	Spielesachmittag
Fr	06.02.2026	14:00-17:00	AWO-Seniorenstube
Sa	07.02.2026	15:30-16:30	Eine Tasse Kaffee und ein Gespräch
Mo	09.02.2026	9:30-11:00	Gedächtnistraining
		14:00-17:00	Bridge
Di	10.02.2026	14:00-17:00	AK Senioren
		18:00-22:00	Schachclub
Do	12.02.2026	14:00-16:00	Spielesachmittag
		15:00-16:00	Sprechstunde Seniorenbeauftragte/ Behindertenbeauftragte BG
		19:30-22:00	Zwei rechts, zwei links, zwei zusammengestrickt
Fr	13.02.2026	14:00-17:00	AWO-Seniorenstube
Sa	14.02.2026	15:30-16:30	Eine Tasse Kaffee und ein Gespräch
Mo	16.02.2026	09:30-11:00	Gedächtnistraining
		14:00-17:00	Bridge

Veranstaltungen im Februar 2026

Di	17.02.2026	18:00-22:00	Schachclub
Do	19.02.2026	14:00-16:00	Spielesachmittag
Fr	20.02.2026	14:00-17:00	AWO-Seniorenstube
Sa	21.02.2026	15:30-16:30	Eine Tasse Kaffee und ein Gespräch
Mo	23.02.2026	09:30-11:00	Gedächtnistraining
		14:00-17:00	Bridge
Di	24.02.2026	18:00-22:00	Schachclub
Do	26.02.2026	14:00-16:00	Spielesachmittag
		19:30-21:30	Zwei rechts, zwei links, zwei zusammengestrickt
Fr	27.02.2026	14:00-17:00	AWO-Seniorenstube
Sa	28.02.2026	15:30-16:30	Eine Tasse Kaffee und ein Gespräch

Alle Veranstaltungen sind offene Angebote im Café zam, die Sie ohne Anmeldung besuchen können. Die VHS-Kurse müssen über die Volkshochschule Ebersberger Land gebucht werden.

i Ansprechpartner:

Olivia Spanier, Markt Kirchseeon,
Tel.: 0 80 91 / 552 – 41
E-Mail: oliva.spanier@kirchseeon.de
Café zam, Münchner Straße 8, 85614 Kirchseeon



ORALCHIRURGIE
DR. AMELIE PARVANY

Erfahren. Präzise. Herzlich.

In unserer oralchirurgischen Praxis in Grafing bieten wir das gesamte Spektrum der Oralchirurgie in einer angenehmen Atmosphäre an. Mit Erfahrung, Präzision und Empathie setzen wir uns für Ihre Gesundheit und Ihr Wohlbefinden ein.

Terminvereinbarungen unter 08092 / 85 25 75 7
oder online unter www.die-oralchirurgin.com



Termine direkt
online buchen



Dr. med. dent. Amelie Parvany • Jahnstr. 5 • 85567 Grafing



Neues vhs-Programm – Frühjahr/Sommer 2026 „Macht der Gefühle“

Mit dem Schwerpunktthema „Macht der Gefühle“ fokussiert die vhs Ebersberger Land unsere Emotionen. Neben den willkommenen, positiven Emotionen wie Liebe und Freude, neigen wir dazu, Gefühle wie Ängste oder Ärger abzuwerten und nicht ernst zu nehmen. In der öffentlichen Wahrnehmung scheinen Gefühle die Debatten zu bestimmen. Gefühle spielen auch bei demokratischen Entscheidungen eine viel wichtigere Rolle, als wir gemeinhin annehmen.

Bei der Auftaktveranstaltung am 26. Februar 2026 nimmt uns der Filmemacher Stefan Erdmann mit einer Live-Reportage „Bhutan – Königreich des Glücks im Himalaya“ mit auf die Reise in ein Land, das „Glück“ als Staatsziel verankert hat. Er kommt ins Capitol Filmtheater in Grafing.

Mit einem Podiumsgespräch beleuchten die vhs den emotionalen Aspekt der Deutschen Einheit: Gemeinsam mit den Gästen Jörg Siegmund von der Akademie der politischen Bildung und dem Zeitzeugen Martin Stellberger nähert man sich der Frage, wie Emotionen unser Verständnis von Einheit und

unsere politische Kultur beeinflussen. Unter dem Titel „Gefühlte Wahrheit – wie Emotionen unser Weltbild formen“ gibt Sebastian Herrmann, Redakteur im Ressort Wissen bei der Süddeutschen Zeitung, einen kenntnisreichen und unterhaltenden Einblick in die Psychologie politischer Meinungen.

Mit der vhs-Vortragskarte für 20,00 € können insgesamt rund 40 Vorträge zum Schwerpunktthema „Macht der Gefühle“ und zu vielen weiteren Themen wie Gesundheit, Verbraucherbildung sowie Politik und Gesellschaft besucht werden.

Für Kinder und Jugendliche gibt es eine neue Veranstaltung: „Hände erzählen Geschichten“ - eine Einführung in die Gebärdensprache im Rahmen einer Lesung mit kleinem Workshop. Das neue Programmheft wurde ab 17. Januar an alle Haushalte im Einzugsgebiet verteilt. Online stöbern und sich anmelden kann man unter www.vhs-ebersberger-land.de. Die vhs ist erreichbar per E-Mail: info@vhs-ebersberger-land.de, per Tel.: 08092/8195-0 oder persönlich in den vhs-Geschäftsstellen Grafing, Ebersberg und Markt Schwaben.

Berufsinfo-Messe 11. Februar 2026, 18 bis 20 Uhr

Berufsbildungswerk St. Zeno,
Am Hirtenfeld 11, Kirchseeon

Hier kannst du:

- Berufe und Firmen aus der Region kennenlernen,
- unkompliziert einen Praktikumsplatz oder ein Vorstellungsgespräch für dich organisieren,
- Tipps rund um die Bewerbung sammeln,
- deine Fragen stellen.



Infos zur Messe: www.arbeitsagentur.de/vor-ort/freising/berufsberatung/kirchseeon
Wir freuen uns auf deinen Besuch.



Auftaktveranstaltung GEMEINSAM WELTEN ÖFFNEN (StadtLandImpro Improvisationstheater)

**Do 26.02.2026,
19.00 - 21.30 Uhr**

Evang. Gemeindehaus
Kirchseeon, Gartenweg 11

26. Februar - 27. März 2026

Die Wochen der Büchereien im Landkreis Ebersberg
unter der Schirmherrschaft von Landrat Robert Niedergesäß

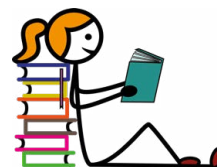
alle Infos hier

Bücherei: © Stock/Adobe / H&M Pictures, StadtLandImpro



Neues aus der Bücherei

„Es macht einen glücklicher, über eine mögliche positive Zukunft nachzudenken als über eine positive Vergangenheit.“



Das sagt die in München geborene Zukunftsforscherin und Militärexpertin Florence Gaub. Für die NATO entwirft sie Szenarien, berät Regierungen und internationale Organisationen wie die EU. Deshalb wünschen wir euch, dass ihr das noch junge, neue Jahr mit viel Hoffnung im Herzen begeht. Dass eure Neugier auf die Zukunft die Befürchtungen überwiegt und ihr Lust darauf habt, die Zukunft aktiv zu gestalten. Gemeinsam ist das einfacher, deshalb laden wir euch sehr herzlich ein zur Auftaktveranstaltung der Wochen der Büchereien, die dieses Jahr in Kirchseeon stattfindet.

Dieser Abend will uns Mut machen. Wer sich der Welt mit ihren verschiedenen Lebenswirklichkeiten öffnet, aufmerksam zuhört, sich bewusst einbringt, neue Erfahrungen und Austausch zulässt, trifft auf andere Menschen - und dieses Wir-Gefühl brauchen wir: es tut gut und fördert die mentale Gesundheit. Bibliotheken werden oft als Orte beschrieben, die Welten, neue Horizonte eröffnen. Lasst uns diese Orte gemeinsam feiern, auf sie anstoßen. Zusammen mit unserem Landrat und Schirmherrn der „Wochen der Büchereien“ Herrn Robert Niedergesäß und unserem Bürgermeister Herrn Jan Paepow führt uns „StadtLandImpro“ durch den Abend, der uns idealerweise den notwendigen kleinen Schubs gibt, die eigene Komfortzone auch mal zu verlassen.

Datum: **Donnerstag, 26.02.2026, 19 bis 21.30 Uhr** (Einlass: ab 18.30 Uhr, freie Platzwahl)

Ort: Evangelisches Gemeindehaus Kirchseeon, Gartenweg 11

Wir bitten um **Anmeldung bis spätestens 25.02.**, damit wir gut planen können. Gerne unter buecherei@kirchseeon.de oder **08091 / 55240**. Einen Tag später gibt es auch eine **Aktion für Kinder ab 5 Jahren**.

Bringt dafür ein mutiges Kuscheltier am Abend mit in die Bibliothek, lauscht gemeinsam einem Puppenspiel und stärkt euch anschließend mit einem kleinen Abendessen: damit dein Kuscheltier zufrieden und satt einschlafen kann. Denn für diese eine Nacht gehört die Bücherei den Kuscheltieren. Was machen sie wohl, wenn sie unbeobachtet sind? Friedlich schlummern?

Am Samstagmorgen wollen die Kuscheltiere dann wieder um 9 Uhr nach Hause.

Dieser Abend lebt von Erinnerungsfotos. Daher bitten wir, dass nur Kinder und Kuscheltiere teilnehmen, die fotografiert werden wollen. Wenn dein Kuscheltier eine Decke etc. braucht, bringe sie gerne mit, aber klebe bitte ein Namensetikett darauf.

Datum: **Freitag, 27.02.2026, 17 bis etwa 18.30 Uhr**

Bitte melde dich bis 20.02. unter buecherei@kirchseeon.de oder 08091 / 55240 bei uns an.

Wichtig ist außerdem noch:

- in den Faschingsferien freuen wir uns auf euren Besuch
- am Tag der Auftaktveranstaltung (26.02.) ist die Bücherei geschlossen
- jeden Mittwochnachmittag um 16 Uhr Vorlesehalbestunde (für 4 bis 7-Jährige), allerdings nicht am 18.02.
- am Donnerstag, 12.02, BilderBuchGucken von 15.30 bis 16 Uhr (für Kindergartenkinder)

13 Büchereien nehmen an den Wochen der Büchereien teil. Mehr Infos dazu findet ihr unter:

Es freut sich auf euch
das Team der Bücherei



Bücherei

Rathausstraße 1 | 85614 Kirchseeon | **0 80 91 / 5 52-40**
buecherei@kirchseeon.de | www.kirchseeon.de/buch

Öffnungszeiten:

Montag & Mittwoch 10.00 – 12.00 Uhr,
..... 15.00 – 18.00 Uhr
Donnerstag 16.00 – 19.00 Uhr
Freitag & Samstag 10.00 – 12.00 Uhr



„Auf Weihnachten zua“

Männerchor Markt Kirchseeon eröffnete mit Traditionskonzert die Adventszeit

Nach achtjähriger Pause kehrte am 30. November das Traditionskonzert „Auf Weihnachten zua“ des Männerchors Markt Kirchseeon e.V. zurück auf die Bühne der nahezu ausverkauften ATSV-Halle – und feierte ein eindrucksvolles Comeback.

Bereits vor Konzertbeginn sorgten die Perchten für staunende Gesichter und gespannte Atmosphäre. Mit ihrem kraftvollen und mitreißenden Auftritt zogen Frau Percht und ihre Gefolgschaft durch die Halle und bereiteten das Publikum auf einen stimmungsvollen Abend vor, bevor sie ihren Perchtenlauf fortsetzten.

Mit „Wanderers Nachtlid“ eröffnete der Männerchor im Anschluss das Konzert und leitete damit zwei Stunden voller Besinnlichkeit, musikalischer Vielfalt und vorweihnachtlicher Stimmung ein. Die Sänger wurden dabei klangvoll unterstützt von der Baldhamer Stubnmusi unter der Leitung von Monika Frick sowie dem Bläserensemble der Marktkapelle Kirchseeon, die dem Abend zusätzliche musikalische Farbigkeit verliehen.

Zwischen den Darbietungen begeisterte Sprecher Georg Eck das Publikum mit heiteren wie nachdenklichen Geschichten rund um die Weihnachtszeit. Jung und Alt lauschten seinen Erzählungen, die die adventliche Stimmung des Abends spürbar vertieften.

Ein emotionaler Höhepunkt bildete der gemeinsame Abschluss: Als Chor, Musiker und Publikum gemeinsam „Es werd scho glei dumpa“ anstimmten, funkelte die Vorfreude auf Weihnachten nicht nur in den Augen der Kinder, sondern erfüllte die gesamte Halle.

Das erfolgreiche Comeback des Traditionsformats lässt bereits jetzt darauf schließen, dass „Auf Weihnachten zua“ auch im Jahr 2026 wieder auf dem Programm stehen wird – sehr zur Freude vieler Besucher, die den stimmungsvollen Auftakt in die Adventszeit sichtlich genossen.

Text: Wolfgang Schwarz, Foto: Männerchor Kirchseeon e. V.

Der Obst- und Gartenbauverein Kirchseeon informiert



Termin im Februar:

MI

11.02.2026

Stammtisch im Gasthof Hamberger
Humorvoll und unterhaltsam wird dieser Gartlerstammtisch passend zur narrischen Jahreszeit vonstattengehen!

Auch Nichtmitglieder sind bei allen Veranstaltungen des Vereins herzlich willkommen!

Bitte besuchen Sie auch unsere Homepage:

<https://www.gartenbauverein-kirchseeon.de>

Auskunft erteilt:

Gerda Rothhaupt, 1. Vorsitzende,
Hirschenweg 32 a, 85614 Kirchseeon,
Telefon **08091 / 2153**,
Email: gerda.rothhaupt@gmx.de



Seetaler Kirchseeon e.V.
gegr. 1920
 Heimat- und Gebirgstrachten-
 Erhaltungsverein



Wir können auch andere Stile tanzen

Wenn die fünfte Jahreszeit beginnt, darf auch bei den Seetalern Kirchseeon der Fasching nicht fehlen. Mit viel Musik, guter Laune und einer ordentlichen Portion Humor wird auch heuer wieder gezeigt: Wir können auch andere Stile tanzen und lassen uns diese von Tanzlehrern verschiedener Art erklären. Deshalb lädt der HuGTEV Seetaler Kirchseeon e. V. regelmäßig zu verschiedenen Tanzabenden ein und wir lernen und sehen gemeinsam, wie vielfältig Tanz sein kann. Neben den bekannten Volkstänzen finden auch andere Tanzstile, wie Bavarian Line Dance oder Standardtanz, ihren Platz. Genau diese Mischung macht die Abende so besonders: Traditionelles wird gepflegt, Neues ausprobiert – und vor allem wird gemeinsam gelacht, getanzt und gefeiert. Ob

jung oder alt, Anfänger oder erfahrene Tänzer – alle sind herzlich willkommen. Herzliche Einladung zum Tanzabend im Fasching am 14.02. ganz nach dem Motto: Amore und Dolce Vita. Alle Tanzfreudigen sind herzlich willkommen ab 23.02 immer montags ab 19:30 in der ATSV-Halle in Kirchseeon Volkstänze gemeinsam mit Peter Seitz - für den Abschlussvolkstanz mit der Oberlauer Tanzmusik am 11. April um 20 Uhr - zu lernen. Auch Anfänger und Neugierige dürfen gerne einfach vorbeikommen und mitmachen. Falls du Interesse hast, schaue doch gerne mal auf unserer Internetseite <https://seetaler-kirchseeon.de> vorbei!

Text: Sophia Unruh, Foto: Seetaler Fotografie

Von Seepferdchen bis Leistungsschwimmen

Nach dem erforderlichen Umzug ins Hallenbad des BFW hat sich das Angebot im Schwimmbecken stetig für Kinder, Jugendliche und Erwachsene erweitert. Bisher konnte unsere Schwimmjugend zweimal die Woche schwimmen, ebenso wie die Erwachsenen am Montag und Donnerstag. Das Jugendtraining ist nun geblieben und die Erwachsenen haben beim „Freien Schwimmen“ bis zu fünfmal die Woche die Möglichkeit, ihre Bahnen zu ziehen. Der Organisationsaufwand ist derzeit hoch. 14 Trainer kümmern sich in rund 20 Trainerstunden um die verschiedenen Gruppen. Dabei soll der Spaß an erster Stelle stehen. Kein Leistungsdruck, aber stetige Förderung zur Technikverbesserung. Was leisten wir, oder was bietet die Sparte darüber hinaus an? Seit über einem Jahr können Kinder bei uns das Schwimmen lernen und ihr Seepferdchen-Abzeichen erlangen. Einige davon schwimmen nun im ATSV-Jugendtraining weiter.

Für Erwachsene gibt es neben der Master-Class (Leistungsschwimmer) ein weiteres trainergeführtes Training am Dienstag. Freizeit schwimmer, Langstreckenschwimmer und Triathleten verbessern ihre Sicherheit im Wasser, die Ausdauer, Technik und haben Spaß am Schwimmen. Von Herbst bis Ostern bieten wir auch einen Kraul-Kurs für Mitglieder und andere an, um die Lage Freistil (Kraulen) zu erlernen oder zu verbessern. Wir machen uns weiterhin Gedanken, wie wir in Kirchseeon das Angebot Schwimmen in den uns zur Verfügung stehenden Hallenbad-Zeiten ergänzen können. Sollten Sie Lust oder Interesse am Schwimmen haben, finden Sie Informationen auf unserer Webseite <https://atsv-kirchseeon-schwimmen.de>

Text: Abteilungsleitung der Schwimmabteilung





Große WIEDER- Eröffnung

Am
17.02.

REWE
Sattler
Dein Markt



Arthur Sattler
Kaufmann



Es ist soweit!

Große Wiedereröffnung unseres
Getränkemarktes im Kirchenweg 2
am Dienstag, 17. Februar ab 7 Uhr.

Und auch schon mal vormerken:

Große Wiedereröffnung unseres Hauptmarktes in der
Münchner Str. 11 am Dienstag, 03. März ab 7 Uhr.

Wir freuen uns auf euch!

Euer Arthur Sattler und das gesamte Team

Für dich geöffnet: Montag – Samstag von 7 bis 20 Uhr.

[rewe.de](https://www.rewe.de)



Herbert Niedergesäss mit Siegerpokal beim Kirchseeoner Amateurtturnier 2022

Abschied von Herbert Niedergesäss

Während die Kirchseeoner Schachteams zuhause weiterhin ungeschlagen sind, lief es bei Auswärtsspielen u.a. wegen krankheitsbedingter Ausfälle weniger gut: Kirchseeon 1 verlor im November gegen Sendling 3 unerwartet hoch mit 1,5:4,5, obwohl zwischenzeitlich ein 3:3 greifbar nah zu sein schien. Ähnlich erging es Kirchseeon 2 bei der 0,5:3,5 Niederlage im Dezember gegen Kirchheim 6, nur Günter Utz erreichte dort ein Remis. Zuvor hatte Kirchseeon 2 im Heimspiel gegen Eching 3 ein 2:2 erkämpft, und Kirchseeon 1 bezwang dann am 9.12. zuhause Bayern München 10 mit 3,5:2,5. Der entscheidende Beitrag dazu kam wieder einmal von Bernhard Bettinger, der seine Partien im Endspiel gewann und in der laufenden Saison mit 2,5 von 3 Punkten der erfolgreichste Kirchseeoner Spieler ist.

Der Schachclub Kirchseeon trauert um Herbert Niedergesäss, der am 30.12.2025 im Alter von 67 Jahren an den Folgen eines tragischen Unfalls aus dem Jahr 2024 verstarb. Herbert war seit 2013 Clubmitglied, er gewann seitdem dreimal die Vereinsmeisterschaft und wurde dreimal Vizemeister. Er war als Leistungsträger und Mannschaftsspieler ein großes Vorbild und wird uns in Zukunft sehr fehlen.

Weitere Informationen: schachclubkirchseeon.de

Spiel- und Trainingsabend im Café am dienstags 19:30 (davor Jugendtraining)

Text und Foto: Christian Langer

Faschingsparty der ATSV-Fußballer

Auf geht's auch heuer wieder bei Tanz und Musik von 2 DJ's und der Band „Son Unplugged“, bestens bekannt aus dem grandiosen Auftritt vom letzten Jahr und auch kürzlich beim Adventszauber am Marktplatz in Kirchseeon.

Karenvorverkauf im Buchladen Kirchseeon, Marktplatz 21

Der Ertrag geht wieder an die ATSV-Juniorenfußballer

Text: Werner Weber

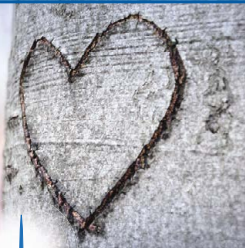


Mit freundlicher Unterstützung von:



„Wenn du an mich denkst,
erinnere dich an die
Stunde, in welcher du mich
am liebsten hattest.“

Rainer Maria Rilke



Rund um die Uhr für Sie da
Grafing-Bahnhof 08092 - 862 78 00
Grafing 08092 - 23 27 70
Kirchseeon/Eglharting 08091 - 563 78 40
Poing 08121 - 257 50 30
Vaterstetten 08106 - 303 50 10
Zorneding 08106 - 379 72 70

Bestattungen
Imhoff

www.bestattungen-imhoff.de



Christbaumversteigerung der Hubertus-Schützen



Wie jedes Jahr veranstaltete die Schützengesellschaft Hubertus Eglharting im Januar wieder ihre Christbaumversteigerung. In gelöster Atmosphäre konnte man wunderschöne, nützliche und kulinarische Dinge ersteigern, deren Erlös dem Verein zugutekommt. Schützenmeister Roland Vog sorgte als Versteigerer

für eine ausgelassene Stimmung unter den Besuchern, die ihren Spaß daran hatten, sich gegenseitig zu überbieten, um etwa mit einem Fresskorb, einer kunstvoll gearbeiteten Holzkugel oder einem Ster Holz nach Hause zu fahren.

Text: Doris Sebele, Foto: Gerhard Prosser

Was macht der BN Kirchseeon im Ebersberger Forst?

Wir reinigen dort seit vielen Jahren ca. 180 Nistkästen. Nun mag sich so mancher fragen, Nistkästen im Wald? Leider ja. Viele Vögel sind Höhlenbrüter, die dem Specht den Brutraum zu verdanken haben. Dazu braucht es aber viele alte Bäume, Totholz und auch Spechte. Wenn das eine oder andere nicht ausreichend vorhanden ist, wird es schwierig, so auch im Ebersberger Forst. Da Vögel am liebsten nur einmal in einem Nistkasten brüten, damit kein Ungeziefer die nächste Brut gefährdet, müssen sie jährlich gereinigt werden. Auch erhalten wir immer wieder neue Nistkästen, die wir im Frühjahr aufhängen. Die Erfahrung zeigt, dass der Bedarf an Bruthöhlen sehr groß ist. In den Kästen brüten nicht nur Meisen, Kleiber, Sperlinge und Co. Auch der Siebenschläfer nutzt sie vielfach. Viele Vogelliebhaber vom LBV und BN haben sich der Aufgabe angenommen und übernehmen in Zusammenarbeit mit dem Forstamt jährlich die Pflege. Dies ist auch dringend notwendig, um unsere Vogelwelt zu erhalten.

Wir helfen im Wald. Wer kann den Vögeln im Garten helfen oder den Gebäudebrüter wie Spatz und Mauersegler? Sie sind alle stark gefährdet unter anderem durch den Mangel an Brutraum. Wir entscheiden mit unserem Tun, ob wir den Bestand halten können oder es immer weniger Vögel geben wird. Hilfe finden sie auf Webseiten des LBV. Helfen Sie mit, für ein reiches Vogeljahr 2026.



Text und Foto: Beate Kiss

Florian Mangstl und Thomas Meyer von den Pfadfindern




**kostenlose
SCHNUPPERSTUNDE
08.03. ganztägig
Kinder.Erwachsene.**



SCAN ME

Tennis zum Ausprobieren

Kostenloses Schnuppertraining für Jung & Alt am 08. März

Am 08. März heißt es bei uns: Schläger in die Hand und einfach ausprobieren! Die Tennisabteilung des ATSV Kirchseeon lädt Kinder und Erwachsene zu einem kostenlosen Schnuppertraining ein. Egal ob neugieriger Anfänger, sportlicher Wiedereinsteiger oder Eltern, die gemeinsam mit ihren Kindern aktiv werden möchten - alle sind herzlich willkommen, den Tennissport ganz unverbindlich kennenzulernen. Unter Anleitung unserer qualifizierten Trainer werden die Grundlagen des Tennisspiels vermittelt. Mit abwechslungsreichen Übungen, viel Bewegung und jeder Menge Spielfreude erlebt ihr, wie vielseitig Tennis sein kann. Um eine optimale Betreuung zu gewährleisten, teilen wir die Teilnehmenden in alters- und leistungsgerechte Gruppen ein. Das

Schnuppertraining findet ganztägig in der Tennishalle Seeschneid statt. Die individuelle Uhrzeit wird nach der Anmeldung bekannt gegeben. Tennisschläger können kostenlos ausgeliehen werden - ihr braucht lediglich bequeme Sportkleidung und Hallenschuhe mitzubringen. Die Anmeldung erfolgt für Kinder über die Eltern, Erwachsene können sich selbst anmelden – ganz einfach per E-Mail an info@tennis-kirchseeon.de oder über den QR-Code im Bild. Nutzt die Gelegenheit, probiert etwas Neues aus und erlebt Tennis in entspannter Atmosphäre. Vielleicht ist es der Start in ein neues Hobby. Wir freuen uns auf einen sportlichen Tag mit euch!

Text: Christian Seidel

Gassi-Treffen

Unsere nächsten Termine

Alle Treffen sind am Samstag um 10:00 Uhr. Bitte meldet euch bis Freitag 18.00 Uhr an. Falls jemand nicht weiß, wo wir uns treffen bitte kurze Mitteilung an Christine Henkel.

Kontakt: spassmit4pfoten@gmx.de

Änderungen werden in der WhatsApp-Gruppe mitgeteilt.

Text: Christine Henkel



SA	14.02.	14.00 Uhr	Herrmannsdorfer Landwerkstätten Treffpunkt: Parkplatz Herrmannsdorf 7, 85625 Glonn
DI	20.02.	14.00 Uhr	Theorieabend: Giftige Substanzen Treffpunkt: wird noch bekannt gegeben
MI	28.02.	14.00 Uhr	Waldspielplatz Pöring Treffpunkt: Busparkplatz 85604 Pöring



Kirchseeoner Maibaum ist gefällt!

Die Maibaum-Saison kann beginnen: Der künftige Kirchseeoner Maibaum steht bereit. An einem zwar sonnigen, aber sehr kalten Tag Ende Dezember machten sich acht mutige Männer aus der Maibaumtruppe mit dem Waldbesitzer und unter der Leitung des „Ober-Hoizerer“ Bauer Mich auf den Weg in das Obermoar-Hoiz. Dort galt es, eine Fichte zu finden und zu fällen, die als würdiges Brauchtums-Stangerl ab dem 1. Mai den Kirchseeoner Marktplatz zieren soll. Als Spender des Baumes hat sich erfreulicherweise die Fa. Geller Immobilien angeboten.

Als Tag für diese Aktion wurde der 27. Dezember auserkoren, also drei Tage vor dem zwölften Vollmond, da das sogenannte „Mondholz“ nach alten Bauernregeln besser hält und weniger reißt. Auch wenn dies nicht wissenschaftlich bewiesen ist, steht bei uns die Tradition im Vordergrund - es muss also Mondholz sein.

Im dichten Wald war es gar nicht so einfach, einen gut geeigneten Baum mit der richtigen Höhe („oiso nia unter 30 Mätter“) zu finden. Den ersten Versuch durfte dabei der Feuerwehrler Fred Wittmann vornehmen, der sich derzeit in der „Hoizerer-Ausbildung“ beim Bauer Mich befindet. Er machte das wirklich hervorragend, leider brach die Spitze bei der Landung auf dem Boden ab, sodass das gute Stück nicht die geforderte Länge hatte. Der nächste geeignete Kandidat beim Maibaum-Casting wurde dann vom Chef selbst gefällt. Trotz eines leichten Bruches an der Spitze war man sowohl mit der Qualität des Baumes als auch mit der Länge von gut 33 Metern zufrieden, und somit war die verantwortungsvolle Arbeit getan.

Wie groß das Interesse am Kirchseeoner Maibaum 2026 bereits ist, zeigte ein Instagram-Video vom Fällen mit rund 70.000 Aufrufen. Über die nächsten Schritte der Maibaum-Aktion berichten wir im März!

Text und Foto: Aktion Maibaum





Glänzende ABBA - Kostprobe von TonArt Kirchseeon beim Neujahrsempfang

2026 ist für unseren Popchor direkt mit dem musikalischen Leitthema des Jahres gestartet — zum Neujahrsempfang des Marktes Kirchseeon am 9. Januar durften wir drei Stücke aus dem aktuellen „Mamma Mia“-Konzertprogramm in der voll besetzten ATSV-Halle präsentieren. Für alle, die unser großes ABBA-Konzerthighlight im Herbst nun auf keinen Fall verpassen wollen: einfach direkt den 17. und 18. Oktober im Kalender eintragen. Im vergangenen Jahr ist unsere bunt gemischte Erwachsenen-, Jugend- & Kinder-Chorfamilie enorm gewachsen auf über 50 singende Mitglieder — nur ein paar Plätze bei den Kids (ab 9 Jahre) sind noch frei. Über weitere Verstärkung in 2026 freut sich jedoch definitiv unsere Männerstimme — also: mach Nägel mit Köpfen bei deinem Neujahrsvorsatz für ein tolles neues Hobby mit Gute-Laune-Effekt & tauch ein mit uns in den ABBA-Groove!

Wir proben immer dienstags: der Kinder-/Jugendchor um 18:15 Uhr (Uli Musikstudio in der Waldbahn 1C) und der Erwachsenenchor um 20:00 Uhr (kath. Pfarrsaal in der Fritz-Litzfelder-Str. 1D).

Infos & Schnuppertermin über:
kontakt@tonart-kirchseeon.de

Text: Cynthia Strecker Fotos: TonArt Kirchseeon e.V.



MakerSpace EBE Spotlight



Textilien selbst bedruckt

Textilien (nur Baumwolle) bedrucken? Wir schneiden aus Folien mit einem sogenannten Schneideplotter die Vorlage aus und übertragen sie mit einer Transferpresse auf T-Shirts, Taschen etc. Und wir zeigen, was mit einem DTF (DirectToFilm) Transferdruck möglich ist, den man für wenig Geld ähnlich wie digitale Fotoabzüge bestellen kann.

Eine Anmeldung ist aufgrund der benötigten Zeit erforderlich. Bitte mit E-Mail, falls wir nicht alle berücksichtigen können. First come, first serve.

Termin: 24. Februar 2026, 18:30 – 20:00 Uhr

Die Veranstaltung findet in der Werkstatt statt:

Werkstatt MakerSpace EBE,

Am Hirtenfeld 11 (Gebäude T)

Berufsbildungswerk, 85614 Kirchseeon

Text: Uwe Fricke Foto: MakerSpace EBE



Pfarrei St. Joseph Kirchseeon

Pfarrbüro der Pfarrei Kirchseeon

Bleibinhausweg 2, 85614 Kirchseeon Telefon: 08091/ 56 03 0 E-Mail: st-joseph.kirchseeon@ebmuc.de



Gottesdienste

SO	01.02.	10:00 Uhr	Eucharistiefeier in Eglharting mit Kerzenssegnung, anschl. Blasiussegen
DI	03.02.	19:00 Uhr	Heilige Messe in Buch
MI	04.02.	17:00 Uhr	Heilige Messe mit Blasiussegen in Kirchseeon
DO	05.02.	15:30 Uhr	Wortgottesdienst mit Blasiussegen im Altenheim
MI	18.02.	19:00 Uhr	Wortgottesdienst mit Aschenauflegung in Kirchseeon
DI	24.02.	19:00 Uhr	Heilige Messe in Kirchseeon-Dorf

In der Fastenzeit wird freitags um 17 Uhr in Kirchseeon der Kreuzweg gebetet.

Seniorenachmittage:

DI	10.02.	14:00 Uhr	Pfarrheim Eglharting
DI	24.02.	14:00 Uhr	Pfarrheim Kirchseeon

Kindergottesdienste:

SO	08.02.	10:00 Uhr	Pfarrheim Kirchseeon
SO	22.02.	9:00 Uhr	Pfarrheim Eglharting

Erstkommuniontermine:

DO	05.02.	18:00 Uhr	Lichtandacht für alle Erstkommunionkinder und Eltern in Eglharting
-----------	---------------	-----------	--

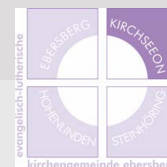
Firmtermine:

MI	04.02.	20:00 Uhr	Elternabend zur Firmung im Pfarrheim Kirchseeon
SA	07.02.	9:00 Uhr	Vormittag der Versöhnung im Pfarrheim Eglharting
DO	26.02.	18:00 Uhr	Probe zur Firmung in Kirchseeon
SA	28.02.	9:30 Uhr	Firmung mit Domkapitular Daniel Reichel in Kirchseeon

Pfarrfasching:

SO	08.02.	14:00 Uhr	Pfarrfasching im Pfarrheim Eglharting, für das leibliche Wohl, musikalische Unterhaltung und Spiele für Kinder ist gesorgt, der Eintritt ist frei!
-----------	---------------	-----------	--

Evangelische Johanneskirche



Ihre Ansprechpartnerin vor Ort:

Pfarrerinnen Renate Zorn-Traving

Telefon: 08092/ 86 34 374

E-Mail: renate.zorn-traving@elkb.de

Kontakt zur Kirchengemeinde:

Homepage: www.ebersberg-evangelisch.de

Telefon: 08092/20 40 2

E-Mail: pfarramt.ebersberg@elkb.de

Evangelische Gottesdienste

Evangelische Johanneskirche, Gartenweg 11, Kirchseeon oder wie ausgeschrieben

SO	01.02.	10:30 Uhr	Gottesdienst gemeindeweit zum Mitarbeiterdank mit: Edzard Everts & Renate Zorn-Traving
SO	08.02.	09:30 Uhr	Gottesdienst mit: Ellen Brandenburg
SO	15.02.	09:30 Uhr	Gottesdienst mit: Renate Zorn-Traving
SO	22.02.	18:00 Uhr	Abend-Gottesdienst mit: Edzard Everts
SO	01.03.	09:30 Uhr	Gottesdienst mit: Dekan i.R. Hans-Dieter Strack

Geplante Veranstaltungen in Kirchseeon

Evang. Gemeindehaus, Gartenweg 11 oder wie ausgeschrieben

SA	07.02.	19:00 Uhr	Konzert "The Open Range": Lt. Monika Rose Open Range – so nennen die Amerikaner das offene Weideland. Keine festgefahrenen Wege, keine Zäune, keine Grenzen. Für die sechs Musiker von „The Open Range“ gilt nur ein Gesetz: das der guten, echten, handgemachten New Country Music. Der Eintritt ist frei – Spenden sind herzlich willkommen. mit: Monika Rose
MO	09.02.	14:00 Uhr	Seniorencafé Alle jüngeren und älteren Senioren sind willkommen zu einem bunten Nachmittag mit Kaffee und Kuchen, mit Liedern, Geschichten, dem einen und anderen Tanz im Sitzen sowie natürlich gemütlichem Beisammensein. mit: Monika Rose
SA	21.02.	20:00 Uhr	Cocktail & Kino "Sieben Jahre in Tibet" Sehen Sie das epische Drama „Sieben Jahre in Tibet“: die Himalaya-Expedition eines berühmten österreichischen Bergsteigers im Jahr 1939, mitten im europäischen Kriegsgeschehen, wird zu einem lebensverändernden Geschehen in Tibet durch die Erfahrung mit dem Dalai Lama und die erlebten Lehren des Buddhismus. Der Unkostenbeitrag von 7,77 € beinhaltet den Eintritt und den ersten Cocktail. Beginn um 20:00 Uhr, Einlass ab 19:00 Uhr. Anmeldungen im Vorfeld sind empfehlenswert an uschi.bittner@t-online.de. mit: Uschi Bittner
SO	01.03.	17:30 Uhr	Klangreise mit Angela Middleton Evang. Johanneskirche Kirchseeon



Februar

So
01.02.
10.00-16.00

Perschten-Stiftung
MASKEUM geöffnet
Münchner Str. 19

Mi
11.02.
18.00 - 20.00

Berufsinfo-Messe
Berufsbildungswerk St. Zeno
Am Hirtenfeld 11

Mo
02.02.
20.00

H.u.G.T.E.V. Seetaler Kirchseeon
Offener Tanzkurs Latein
Pfarrheim Eglharting, Graf-Ulrich-Str. 14b

Do
12.02.
10.00 - 17.00

Markt Kirchseeon
Rentenberatung / Terminvereinbarung unter 08092 23442
Rathaus, Rathausstr. 1

Do
05.02.
15.00-18.00

Markt Kirchseeon
Bürgermeistersprechstunde
Rathaus 3. OG, Büro des Bürgermeisters, Rathausstr. 1

Do
12.02.
15.30 - 16.00

Bücherei
BilderBuchGucken für Kindergartenkinder
Bücherei, Rathaus, Rathausstr. 1

Sa
07.02.
14.00 - 16.30

Kindergarten Im Dachsbau
Kinderfasching
ATSV-Halle, Sportplatzweg 7

Do
12.02.
10.30 - 12.00

vhs Ebersberger Land
Computer- und Smartphone Sprechstunde für Senioren
Rathaus, Rathausstr. 1, Sitzungssaal

Sa
07.02.
20.00

ATSV-Fußball
Ü&U30-Faschingsparty
ATSV-Halle, Sportplatzweg 7

Do
12.02.
15.00-18.00

Markt Kirchseeon
Bürgermeistersprechstunde
Rathaus 3. OG, Büro des Bürgermeisters, Rathausstr. 1

So
08.02.
14.00-17.00

Pfarrei St. Joseph
Pfarrfasching
Pfarrheim Eglharting, Graf-Ulrich-Str. 14b

Sa
14.02.
10.00 - 16.00

Perschten-Stiftung
MASKEUM geöffnet
Münchner Str. 19



Wir nehmen uns Zeit
für Ihre Fragen!
Ihr Peter Ball und
Wolfgang Wochermaier

Informieren Sie sich auf
unseren Erstberatungsabenden
Beginn: 19.00 Uhr (bei uns im Haus)
Anmeldung unter: Tel 08092 2490
info@wochermaier.de
Wildermuthstr. 6 · 85560 Ebersberg



Wochermaier
Bad | Heizung | Solar | Service

ENERGIE-ABEND nächster Vortrag:
04.02.2026 und 04.03.2026

Welche Energiequelle passt
zu Ihrem Bestandshaus?
• Kann der gute Kessel bleiben?
• Sonne, Öl, Gas, Holz, Pellets
oder Wärmepumpe?

ERNEUERBARE-ENERGIEN-ABEND
nächster Vortrag:
18.03.2026 und 20.05.2026

• Sonnenstrom • Batteriespeicher
• Stirlingmotor zur Stromerzeugung
• Wärmepumpe

ENERGIE-SPAR-ABEND nächster Vortrag:
11.02.2026 und 11.03.2026

• Weg von Öl und Gas
• Energieträger flexibel wählen
• Wärmepumpe, Sonnenstrom
und Sonnenwärme
effizient nutzen

WASSER-ABEND
nächster Vortrag:
25.03.2026 und 22.07.2026

Sauber und sicher:
hygienisches Trinkwasser
richtig nutzen und behandeln.





So
15.02.
10.00-16.00

Perschten-Stiftung
MASKEUM geöffnet
Münchner Str. 19

So
15.02.
14.00

Hubertusschützen Eglharting
Kinderfasching
Schützenheim Eglharting

Di
17.02.
14.00 - 16.00

Markt Kirchseeon
Rathaus am Nachmittag geschlossen
Rathaus, Rathausstr. 1

Do
19.02.
15.00-18.00

Markt Kirchseeon
Bürgermeistersprechstunde
Rathaus 3. OG, Büro des Bürgermeisters, Rathausstr. 1

Mo
23.02.
19.00

Markt Kirchseeon
Sitzung Marktgemeinderat
Rathaus, Rathausstr. 1, Sitzungssaal

Di
24.02.
18.30 - 20.00

MakerSpace
Spotlight Textilien selbst bedruckt
Werkstatt MakerSpace EBE, Am Hirtenfeld 11 (Gebäude T)

Do
26.02.
15.00-18.00

Markt Kirchseeon
Bürgermeistersprechstunde
Rathaus 3. OG, Büro des Bürgermeisters, Rathausstr. 1

Do
26.02.
10.00 - 17.00

Markt Kirchseeon
Rentenberatung / Terminvereinbarung unter 08092 23442
Rathaus, Rathausstr. 1

Do
26.02.
15.00

Markt Kirchseeon
Babyempfang für Familien mit Kindern des Geburtsjahres 2025. Anmeldung bis 13.02. an angela.paschiller@kirchseeon.de
Johanniter Haus für Kinder der Münchner Straße 30

Do
26.02.
19.00 - 21.30

Gemeindebücherei Kirchseeon, KBW Ebersberg, evang. Kirchengemeinde Kirchseeon
Auftaktveranstaltung der Wochen der Büchereien
Anmeldung bis 25.02. an buecherei@kirchseeon.de

Sa
28.02.
10.00-16.00

Perschten-Stiftung
MASKEUM geöffnet
Münchner Str. 19

Änderung vorbehalten

**Sauber
versorgt!**

Neu-Eröffnung unseres KundenCenters in Ebersberg.
Kommen Sie vorbei – wir freuen uns auf Sie.

Raiffeisenstraße 1, 85560 Ebersberg



[esb.de](https://www.esb.de)

ESB
ENERGIE SÜDBAYERN

© Martin Bolle



Gehst mit?

H.u.G.T.&V. Seetaler Kirchseeon e.V.
OFFENER TANZKURS
Latein



02. FEBRUAR 2026, AB 20 UHR

Latein-Tanzkurs
 mit Ann-Sophie Lenz.
 Teilnahme kostenlos.
 Abschlusstanzenabend am
 14. Februar 2026.



**Pfarrheim Eglharting,
 Graf-Ulrich-Str. 14,
 85614 Kirchseeon
 Info unter Tel.: 0176 61378903**

Ü&U 30

FASCHINGSPARTY

07.02.2026

SoN 2 DJs
 UNPLUGGED

ATSV-HALLE
Kirchseeon
 Einlass 20 Uhr

Mit freundlicher Unterstützung von:



KINDERFASCHING

mit dem
 Kindergarten
 "IM DACHSBAU"

07.02.2026

14:00 - 16:30 UHR

ATSV-Halle

EINTRITT: 4€

Für Kinder von 2-8 Jahren

Vorverkauf:

"Kirchseeoner Buchladen"

19.1 - 30.1.2026

Karten nur
 solange der
 Vorrat reicht!



**Pfarr-
 Fasching**

**Sonntag,
 08.02.2026**

von 14.00 bis 17.00 Uhr

**im Pfarrheim Eglharting,
 Graf-Ulrich-Str. 14 b**

Eintritt frei!

**Groß und Klein sind
 herzlich eingeladen.**

Kirchseeon





SAVE THE DATE

18.- 19.07. 2026

125 JAHRE

FREIWILLIGE FEUERWEHR EGLHARTING



@FEUERWEHR_EGLHARTING
Besucht uns bei Instagram

H.u.G.T.&V. Seetaaler Kirchseeon e.V.

FASCHINGSGAUDI

für Tanzkursteilnehmende & Mitglieder

14. FEBRUAR 2026, AB 20 UHR



Tanzabend mit verschiedenen Tanzstilen: Standard, Latein, Bavarian Line Dance, Line Dance & Volkstanz. Mit Spielen.
Motto: Amore & Dolce Vita.
Gerne etwas zum Buffet beitragen.

Pfarrheim Kirchseeon
Fritz-Litzfelder-Straße 1A, 85614 Kirchseeon
Info unter Tel.: 08091 3980165



KINDERFASCHING

IM SCHÜTZENHEIM EGLHARTING

Faschingssonntag
15.02.2026 ab 14.00 Uhr
Für Kinder bis 12 Jahre



Eintritt:
Kinder 2,50 €
Erwachsene 3,50 €

- Spiele für klein und groß
- Musik
- Essen und Trinken



ATSV-Halle Kirchseeon
Sportplatzweg 7
85614 Kirchseeon

*Frühjahr/ Sommer
alles rund ums Kind*



07.03.2026
18:00 Uhr - 19:30 Uhr

08.03.2026
08:30 Uhr - 13:00 Uhr



QR-Code scannen & anmelden
unter Basarlino.de

www.basarlino.de/YX46
Fragen ? → basar_kirchseeon@gmx.de



Seit 68 Jahren gemeinsam glücklich:

Franz und Marianne Maier



„Gegenseitiger Respekt ist wichtig“

Menschen in Kirchseen

In unserem Ort gibt es zahlreiche Männer und Frauen, deren außergewöhnliches Engagement in Beruf, Ehrenamt oder der Kunst öffentliche Würdigung verdient. In dieser Rubrik stellen wir sie vor.

Wie viel Jahre es sind bis zur Silberhochzeit weiß jeder. Auch die Goldene ist allen geläufig. Doch was kommt dann? Und vor allem: Wie schafft man es, so lange gut zusammenzubleiben? Zeit für einen Besuch bei Franz und Marianne Maier. Tief hinein ins Moos muss man fahren, um das Paar in seinem heimeligen Holzhäuschen zu treffen. „Jeden Nagel hier habe ich selbst eingeschlagen“, sagt Franz Maier stolz.

Die fast Neunzig, die der gelernte Zimmerer im Februar vollenden wird, sieht man ihm nicht an. Beides gilt auch für seine Ehefrau. Überhaupt verbindet die beiden sehr viel – etwa ihr Sinn für Humor. Immer wieder fliegen liebevolle Scherze hin und her.

„Wer wie ich am Rosenmontag geboren wurde“, meint Marianne Maier, „kann gar nicht grantig sein.“

Auch dass es zwischen den beiden funkte, hat mit einer Neckerei zu tun. Am 5. Dezember 1956 – die Perchten gab es da noch nicht – liefen Franz und seine Freunde in Nikolausverkleidung durch den Ort. „Dabei hab’ ich mit der Rute auch das fesche Madl aus Grafing erwischt“, verrät er. Vom Sehen kannte man sich schon, waren doch beide in der Lungenheilanstalt beschäftigt, die sich dort befand, wo heute das Berufsförderungswerk ist.

Eins kam zum anderen, aus einem gemeinsamen Weißbier wurden regelmäßige Treffen, bis sich das Paar am 1. März 1958 das Jawort gab. Sie trug ein Kleid in Blautönen, seinen Nadelstreifenanzug, ein Erbstück vom Bruder, hatte der Schneider passend gemacht. Ohne pompöse Feier ging es nach dem Mittagessen beim Brückenwirt nach Hause, wo Freunde und Verwandte mit Kuchen warteten. Schnell stellte sich das erste von insgesamt vier Kindern ein – von denen heute drei Enkel und sechs Urenkel stammen, die den Maiers viel Freude bereiten.

Doch auch Schicksalsschläge galt es zu bewältigen. Beide Töchter starben an Krebs – eine mit gerade einmal Drei, die andere im Alter von 52 Jahren. Bei der Erinnerung an den Verlust steigt der alten Dame das Wasser in die Augen. Keine Mutter sollte ihre Kinder begraben müssen.

Und nicht nur der Tod prüfte die Familie – 1990 geriet der erst wenige Jahre zuvor gegründete Hausmeister- und Gartenpflegebetrieb durch einen schweren Arbeitsunfall von Franz Maier in Gefahr. Zum Glück übernahm ein Sohn das Geschäft.

„Aufgrund der schweren Kopfverletzung dachten die Ärzte, der Franz würde für immer im Rollstuhl sitzen“, erinnert sich Marianne Maier an die schwere Zeit. Doch die Frau, die in ihrem Leben schon so viel geschafft hatte, verlor nie den Glauben an Besserung: „Es muss ja nicht immer alles schlecht ausgehen.“

Sechs Jahre dauerte die Rekonvaleszenz – doch dann ging es dem Gatten so gut, dass sich das Paar einen großen Traum erfüllen konnte. Es kaufte einen Ford Transit und baute ihn selbst zum Wohnmobil um.



Von 1999 bis 2017 – als beide schon über 80 Jahre alt waren – gingen die unternehmungslustigen Kirchseeoner sechs Monate im Jahr auf Tour. Sie reisten nach Dänemark, Frankreich und Spanien, kamen bis Rumänien und Montenegro. „Sie hatte die Karte in der Hand und ich war der Chauffeur!“, erinnert sich Franz Maier. Die Bilder, ergänzt durch Einträge zu Reiseroute, Wetter, Ausflügen, bis zur Bewertung der Campingplätze, füllen zahlreiche Fotoalben. So viel sind sie herumgekommen, dass beim Fernsehen immer wieder der Satz falle: „Schau, da waren wir auch schon!“

Doch was hat, neben Reisehobby und der, sicherlich noch viel wichtigeren, gemeinsamen Bewältigung von Krisen zum Gelingen dieser langen Ehe beigetragen? „Dass ich alleweil gearbeitet habe“, sagt Marianne Maier nicht ohne Stolz. „Eine Frau muss immer auch selbst ein Taschengeld haben!“ Der Gatte nickt zustimmend.

Leicht hat man es ihr, die mit sechs Geschwistern aufgewachsen ist, dabei nicht gemacht. Der Vater war der Ansicht, ein Mädchen müsse nichts lernen – „die heiratet ja eh!“ Darum suchte sie sich mit 14 Jahren eine Stelle auf einem Bauernhof. Später arbeitete sie mal in einer Küche, mal in einer Fabrik oder einer Schneiderei. „Als die Kinder klein waren, wurde ich dann Zeitungsausträgerin.“ 15 Jahre lang stieg sie bei jedem Wetter um drei Uhr morgens aufs Rad, um drei Stunden lang am Spannleitenberg, am Kirchberg und im Moos Tageszeitungen zuzustellen.

Nicht zu vergessen die Zeit im AWO-Seniorenzentrum. Aus einer Viermonats- Vertretung wurde nach weniger als drei Monaten eine feste Stelle und es hieß: „Jetzt bleiben Sie bei uns bis zur Rente!“

Neben der finanziellen Eigenständigkeit war für das Paar stets ganz wichtig der gegenseitige Respekt. Den anderen nicht umkrempeln zu wollen. Ja, das Wirtshaus sei „nicht immer aus dem Weg gesprungen“, wie Zimmerer Maier mit einem Schmunzeln zugibt. Gesagt habe die Ehefrau trotzdem nichts. „Wenn er spät heimgekommen ist, hab’ ich ihn nur angeschaut“, sagt sie augenzwinkernd.

Groß feiern müsse man eine lange Ehe dennoch nicht, erklärt Franz Maier: „Wenn’s daheim wirklich stimmt, muss man nicht in der Öffentlichkeit angeben!“ Darum wurde weder das eiserne (65 Jahre) noch steinerne (67 Jahre) Jubiläum übertrieben festlich begangen. Aber vielleicht ja die Gnadenhochzeit? Bis 2028 kann es sich das bescheidene Paar ja noch überlegen.

Text: Michaela Pelz – i.A. des Markt Kirchseen, Foto: Jarmila Hajek

Kennen auch Sie Menschen, die Besonderes leisten in Kirchseen und eine Würdigung in dieser Rubrik verdienen? Dann freuen wir uns über Ihre Nachricht an kirchseen-aktuell@kirchseen.de oder Ihren Anruf unter Tel. 08091 / 552-17.

MIT DIR BAUEN WIR MÜNCHEN

WERDE ZUM
**LOCAL
HERO**

Hönninger

BEWIRB DICH ALS AZUBI

- Beton- und Stahlbeton-
bauer:in (m/w/d)
- Maurer:in (m/w/d)
- Land- und Baumaschinen-
mechatroniker:in (m/w/d)
- Industriekaufmann:frau (m/w/d)
- Bauzeichner:in (m/w/d)

www.hoenninger-ausbildung.de



Mach mit bei unseren
Praktikums-Wochen.
Erfahre mehr auf
unserer Webseite.

Zukunftssicheres Familienunternehmen | Anspruchsvolle Projekte | In München verwurzelt

☎ 08106. 364 80

MOBIL

AKTIV



Zum neuen Jahr unterstützen wir Sie dabei, den Alltag leichter zu gestalten: mit passgenauen Hilfsmitteln für die **Pflege zuhause** und persönlicher Beratung. Von sicheren **Rollatoren** für mehr Mobilität bis zu durchdachten Lösungen für zuhause – wir begleiten Sie zuverlässig, damit Selbstständigkeit und Lebensqualität erhalten bleiben.



- Kostenlose Wohnumfeldberatung Zuhause
- Persönliche Beratung durch unser Reha- und Sanitätshaus-Team



ORTHOMED
HOMECARE · SANITÄTSHAUS · REHATECHNIK

ZUHAUSE

ÖFFNUNGSZEITEN

Montag – Donnerstag 9 – 18 Uhr
Freitag 9 – 15 Uhr
Ilchinger Weg 1 · 85604 Zorneding
www.orthomed.de