

Wir wünschen Ihnen  
ein glückliches  
neues Jahr 2023!

# KIRCHSEEON AKTUELL

JANUAR 2023

Winter - Riedering

## Terminhinweise

*Abschlusslauf Perchten 6. Januar*  
*Christbaumversteigerung 7. Januar*  
*Neujahrsempfang 13. Januar*



**MARKT  
KIRCHSEEON**

*Eine starke Gemeinde  
mit Tradition  
und Zukunft.*



Offizielles Informationsblatt  
für den Markt Kirchseeon



## Liebe Kirchseenerinnen und Kirchseener,



die Januarausgabe für das neue Jahr erscheint schon fast traditionell in der Zeit zwischen Weihnachten und Neujahr des alten Jahres. Ich hoffe Sie haben die Gelegenheit und können trotz unruhiger Zeiten, Momente der Ruhe und Besinnung im Kreise Ihrer Lieben genießen. Karl Valentin bringt es wohl auf den Punkt: „... und wenn die stude Zeit vorüber ist, dann wird es auch wieder ruhiger!“.

Rückblickend auf das Jahr 2022 haben uns die weltweiten Entwicklungen im vergangenen Jahr gesamtgesellschaftlich in vielen Punkten herausgefordert. Kaum lässt die Lage der Corona Pandemie in großen Teilen unseren gewohnten Alltag wieder zu, werden wir durch die Auswirkungen des Ukrainekrieges erneut in eine Krise gerissen. Wie vor vielen Jahrzehnten herrscht wieder Krieg in Europa. Frauen, Kinder und Männer flüchten vor den schrecklichen Folgen. Im Markt Kirchseeon finden viele eine Ersatzheimat. Dank der großartigen Hilfsbereitschaft vieler Kirchseenerinnen und Kirchseener. Geld, Lebensmittel und Kleidung bis hin zur Wohnung wurden gespendet oder zur Verfügung gestellt. Meinen herzlichen Dank an Sie alle, die in dieser Krise helfen und unterstützen, um Familien und Kindern eine Zukunft geben zu können.

Auch wirtschaftlich spüren wir alle die Folgen des Krieges. Energiekosten und Lebensmittel stiegen. Produkte sind ausverkauft oder haben lange Lieferzeiten. Die Auswirkungen werden auch in den Handlungsfeldern des Marktes deutlich. Ein Ende der Lage scheint nach aktuellem Stand nicht in Sicht. Was bleibt ist die Hoffnung auf die Vernunft aller Beteiligten diesen sinnlosen Krieg und damit das Leid vieler Menschen zu beenden.

### Öffentlicher Neujahrsempfang

Im Januar starten wir mit einem öffentlichen Neujahrsempfang, bei dem ich Menschen aus unserer Gemeinde ehren möchte, die sich in besonderer Weise für unsere Gesellschaft im Markt Kirchseeon verdient gemacht haben. Ich würde mich sehr freuen, wenn Sie diese Gelegenheit nutzen, um ins Gespräch zu kommen und dabei einen kurzweiligen Abend zu genießen.

### Sicherheit Silvesterfeuerwerk

Erstmals nach zwei Jahren Pause ist eine Silvester-Party wieder mit einem Feuerwerk möglich. Mein Appell an Sie: Wenn Sie sich für ein Feuerwerk entscheiden, denken Sie bitte an Ihre Sicherheit und die Ihrer Mitmenschen. Benutzen Sie ausschließlich dafür in Deutschland zugelassene Produkte. Ich möchte, dass Sie gesund in das neue Jahr starten können. Viel Spaß beim Lesen der ersten Jahressausgabe! Ich wünsche Ihnen und Ihrer Familie einen guten Rutsch ins neue Jahr, viel Glück und Gesundheit! Gottes Segen und bleiben Sie „negativ“ und gesund!

Ihr

Jan Paeplow  
Erster Bürgermeister, Markt Kirchseeon

## Neues aus dem Rathaus

- 8 Rückblick Bürgerversammlung
- 11 Hallenbad
- 15 Jahresmüllkalender 2023

## Soziales, Familie & Senioren

- 25 Arbeitskreis Senioren: Unterstützung im Alltag-Entlastungsbeitrag

## Bildung

- 26 Bücherei

## Kultur & Veranstaltungen

- 4 Treffen für Interessierte an unserer Partnerstadt in Irland 02.02.2023
- 37 Neujahrsempfang am 13.01.2023
- 38 Abschlusslauf Perchten 06.01.2023
- 39 Ü & U30 Faschingsparty 11.02.2023

### Aktuelle Einwohnerdaten

Aktiv gemeldete Einwohner mit Haupt- und Nebenwohnung **11.235**

Stand: 30.11.2022

Zuzüge	57
Wegzüge	86
Geburten	9
Zeitraum: 01.11.2022 – 30.11.2022	

Die genauen Einwohnerzahlen der Ortsteile finden Sie im Internet unter [www.kirchseeon.de/gemeindedaten-und-einwohnerzahlen](http://www.kirchseeon.de/gemeindedaten-und-einwohnerzahlen).

## KURZ & KOMPAKT

### Das Rathaus-Team ist für Sie da:

Montag – Freitag 08.00 – 12.00 Uhr  
Dienstag 14.00 – 16.00 Uhr  
Donnerstag 14.00 – 18.00 Uhr

Um längere Wartezeiten zu vermeiden, nutzen Sie auch die Terminvereinbarung per Telefon unter 0 80 91 / 5 52-0 oder auf unserer Internetseite [www.kirchseeon.de](http://www.kirchseeon.de).

Termin vereinbaren

### Das Fundamt informiert:

Im November wurden im Fundbüro folgende Gegenstände abgegeben:

- 2x Schlüssel
  - 1x Halloween-Verkleidung
  - 1x Klapphandy
- Sollten Sie etwas verloren oder gefunden haben, wenden Sie sich gerne an Emma Müller unter der Telefonnummer 0 80 91 / 5 52-70 oder [emma.mueller@kirchseeon.de](mailto:emma.mueller@kirchseeon.de).

### Information zur Gemeindepolitik

Alle Informationen zur Arbeit des Markt-gemeinderates finden Sie auf unserer Homepage [www.kirchseeon.de](http://www.kirchseeon.de) unter der Rubrik „Ratsinformationssystem“



### Marktgemeinderat

Sitzungsbeginn: 19 Uhr im Rathaus, Sitzungssaal, Rathausstr. 1, EG, 85614 Kirchseeon

### Sitzungstermine 2023

09.01.2023	15.05.2023	18.09.2023
30.01.2023	05.06.2023	09.10.2023
20.02.2023	26.06.2023	30.10.2023
13.03.2023	17.07.2023	20.11.2023
03.04.2023	07.08.2023	11.12.2023
24.04.2023	28.08.2023	

(Änderungen vorbehalten)

### Rentenberatung im Rathaus Kirchseeon

Es besteht die Möglichkeit einer Rentenberatung bei uns im Rathaus. Peter Murr bietet donnerstags Termine an.

Termin im Januar ist am **12.01. und 26.01.2023**.

Bitte rufen Sie ihn hierfür unter Telefon 0 80 92 / 2 34 42 an, da dieser Service nur nach vorheriger Terminabsprache möglich ist.

## BÜRGERMEISTERSPRECHSTUNDE

jeden  
Donnerstag  
15-18 Uhr



Ihr  
Jan Paeplov

 **MARKT KIRCHSEESON**  
ERSTER BÜRGERMEISTER

„Lob, Kritik, Anregungen-  
sprechen wir darüber!  
Ich freue mich auf Sie.“

Bitte vereinbaren Sie vorab einen  
Termin - Tel. 08091 552-19

### Das Wasserwerk Kirchseeon informiert

Die Ablesekarten zur Übermittlung der Zählerstände werden dieses Jahr ab Freitag, **16.12.2022** versendet. Mit Hilfe eines aufgedruckten QR-Codes erreicht man direkt die zugehörige Internetseite. Wird dieser nicht verwendet, findet man auf der Startseite [www.kirchseeon.de](http://www.kirchseeon.de) einen entsprechenden Hinweis.

Mittels eines personalisierten Logins kann der Zählerstand zur Ermittlung des Wasserverbrauchs 2022 erfasst werden. Weitere Angaben sind durch diese Optimierung nicht erforderlich, sondern bereits hinterlegt.

Bitte berücksichtigen Sie die **Meldefrist bis 08.01.2023**, um unnötige Schätzungen zu vermeiden.

*Stefan Wunderer, Steuern und Abgaben,  
Verbrauchsabrechnung Wasserwerk,  
Finanzverwaltung und Wirtschaftsförderung*

### Behinderten- & Seniorenbeauftragte Markt Kirchseeon

Telefonische Beratung oder persönliche Sprechstunde nach Terminvereinbarung

Sie erreichen die Seniorenbeauftragten Natalie Katholing und Margarete Seidl unter Tel. 0 80 91 / 5 52-5 21 oder E-Mail: [natalie.katholing@gmx.de](mailto:natalie.katholing@gmx.de)

Termin vereinbaren



## Öffentlicher Neujahrsempfang für alle Einwohner des Marktes Kirchseeon

Am Freitag, 13.01.2023, lädt Erster Bürgermeister Jan Paeplow die Bevölkerung des Marktes Kirchseeon zu einem Neujahrsempfang im neuen Format ein. Bei der Ehrung von ausgewählten Bürgerinnen und Bürgern

durch den Bürgermeister haben nun alle Einwohner des Marktes die Gelegenheit, diesem Festakt beizuwohnen. Es erwartet Sie ein buntes Rahmenprogramm und interessante Vorstellungen. Genießen Sie ab 18 Uhr

bei freien Getränken und einem kleinen Imbiss den Neujahrsempfang und nutzen Sie diesen Anlass mal wieder einen schönen Abend in netter Gesellschaft zu genießen. Wir freuen uns auf Sie.

### Information der Kasse

Durch die Fusion der Raiffeisenbank Zorneding eG mit der Raiffeisen-Volksbank Ebersberg eG hat sich unsere Kontoverbindung wie folgt geändert:

#### Markt Kirchseeon

IBAN DE16 7016 9450 0003 7135 98  
BIC GENODEF1ASG

#### Wasserwerk Kirchseeon

IBAN DE87 7016 9450 0003 7269 67  
BIC GENODEF1ASG

Bitte verwenden Sie bei künftigen Zahlungen nur noch die neue Bankverbindung. Sollten Sie Daueraufträge eingerichtet haben, ändern Sie diese bitte entsprechend.

Die Bankdaten der Kreissparkasse München Starnberg Ebersberg bleiben unverändert.

Vielen Dank für Ihre Mitarbeit.

*Pia Dillitz, Leiterin Marktkasse  
Finanzverwaltung und  
Wirtschaftsförderung*

### Treffen Carrigaline, unsere Partnerstadt

Wie bereits in der Dezember-Ausgabe berichtet, möchten wir die Partnerschaft zu Carrigaline wieder aufleben lassen. Geplant ist ein Treffen am Donnerstag, 02.02.2023 um 19 Uhr im „Bakali“, griechisches Restaurant, An der Brücke 1 in Kirchseeon. Alle Bürgerinnen und Bürger, die sich für die irische Partnerstadt interessieren sind dazu herzlich eingeladen.

*Die Redaktion*



### Danke für die Christbaum-Spende

Die Familie Wallner aus Buch hat auch dieses Jahr wieder den Christbaum für das Foyer des Rathauses gespendet. Herzlichen Dank dafür! Einen herzlichen Dank auch den Mitarbeitern unseres Bauhofs, die den Christbaum aufgestellt haben und an das Christbaumteam vom Rathaus Niclas Graupe, Lena Schmid, Emma Müller und Aliyah Kilger für das Schmücken des Baumes. Herzlichen Dank!

### Wir begrüßen Karl-Heinz König im Marktgemeinderat



In der Sitzung vom 21.11.2022 wurde Karl-Heinz König im Marktgemeinderat vereidigt.

Nach dem Rücktritt von Rüdiger Za ist er für die Grüne Liste im Gemeinderat tätig.

Wir wünschen Herrn König alles Gute und freuen uns auf eine erfolgreiche Zusammenarbeit.

*Die Redaktion*

**Metzgerei Heimann**  
GRAFING & GLONN

Wir wünschen unseren Kunden und Geschäftsfreunden ein frohes Weihnachtsfest und ein gesundes, glückliches neues Jahr 2023!

[WWW.METZGEREI-HEIMANN.DE](http://WWW.METZGEREI-HEIMANN.DE)



## Fragen und Antworten zum Entwicklungsprozess „Gelände ehemaliges Bahnschwellenwerk“

Regelmäßig berichten wir über den Sachstand zum Entwicklungsprozess auf dem Gelände des ehemaligen Bahnschwellenwerks, so auch aktuell. Es fand ein weiterer Termin der öffentlichen Arbeitsgruppen statt, bei dem Sie als Bürgerinnen und Bürger des Marktes mitgestalten und sich informieren konnten. Knapp 60 TeilnehmerInnen trafen sich am 3.12., um über die bisherigen Arbeitsergebnisse und weitere Schritte zu diskutieren. Termine, Ergebnisse und Hintergrundinformationen haben wir für Sie auf der Internetseite des Marktes Kirchseeon zusammengestellt. Gerne können Sie sich auch bei Herrn König informieren oder sich einbringen. Sie erreichen ihn unter der Telefonnummer 0 80 91 / 552 35 oder per E-Mail unter [ortsentwicklung@kirchseeon.de](mailto:ortsentwicklung@kirchseeon.de).

Die Öffentliche Beteiligung mit entsprechenden Arbeitsgruppen ist ein wichtiger Teil einer möglichen Entwicklung, die Ergebnisse fließen direkt in ein Koordinierungsgremium ein. Das Gremium setzt sich aus Vertretern des Marktgemeinderates, Verwaltungsvertretern mit Rechtsbeistand sowie Vertretern der ECE WORK & LIVE als Eigentümer und Entwickler des Grundstückes zusammen. Hier werden die weiteren Schritte beraten und zur Entscheidung an den Marktgemeinderat weitergegeben. Schritt für Schritt werden offene Fragen besprochen und fachlich bearbeitet.

Als weitere Information und zum besseren Verständnis haben wir die häufigsten Fragen zusammengefasst und vom Koordinierungsgremium sowie von der ECE WORK & LIVE beantwortet lassen.

*Welchen Vorteil bietet das Projekt für Kirchseeon?*

**Antwort Koordinierungsgremium Markt Kirchseeon:**

Der Markt Kirchseeon liegt in S-Bahn-Nähe zur Landeshauptstadt München, der Landkreis Ebersberg zählt zu den wirtschaftsstärksten und lebenswertesten Regionen in Deutschland. Daher ist der Markt Kirchseeon auch in den vergangenen Jahren stetig gewachsen. Mit der Bebauung der Fläche ergibt sich nach Auffassung der Mehrheit im Marktgemeinderat die Möglichkeit der Sanierung des Geländes sowie der Schaffung von dringend benötigtem Wohnraum, Gewerbe-, Gemeinbedarfs- und Freizeitflächen.

**Antwort ECE WORK & LIVE:**

Trotz Nachverdichtungen im Landkreis ist der Wohnraum sehr knapp. Mit dem neuen Quartier sollen mit Augenmaß und unter Berücksichtigung der bestehenden sozialen Strukturen Kirchseeons die Weichen für die Zukunft gestellt werden, aus der auch die heutigen Bürger Vorteile aus der Entwicklung ziehen. Grünflächen, eine Wasserlandschaft, gastronomische Angebote, aber auch Flächen für Vereine und Jugendliche sowie für Kultur, Sport und Gesundheit sollen die Attraktivität Kirchseeons insgesamt erhöhen.

*Warum soll nun gerade dieses Grundstück mit seinen Altlasten bebaut werden?*

**Antwort Koordinierungsgremium Markt Kirchseeon:**

Der Markt Kirchseeon hat die Sanierung des Geländes immer angestrebt. Die Fläche ist durch die frühere Nutzung als Eisenbahnschwellen-Imprägnier Werk eine stark mit Teerölen und anderen giftigen Substanzen verunreinigte Industriebrache, die seit Jahrzehnten nicht mehr genutzt werden kann. Die Umwandlung einer Industriebrache in ein Baugebiet ist dem Bauen „auf der grünen Wiese“ vorzuziehen. Durch die Lage im Ort und unmittelbar an der S-Bahn-Haltestelle ist das Grundstück nach Meinung der Mehrheit im Marktgemeinderat für eine Bebauung sehr geeignet.

**Antwort ECE WORK & LIVE:**

Gerade unter der Nachhaltigkeitsperspektive ist es sinnvoll auf einem integrierten Grundstück, das bereits in Teilen versiegelt ist, Neubauten zu erstellen und eben nicht am unbebauten Ortsrand. Zudem wird durch die Altlastenentsorgung ein wesentlicher Beitrag zur Verbesserung der aktuellen Situation geleistet. Das aktuelle Rahmenkonzept zur Altlastenentsorgung wird gerade mit den Behörden abgestimmt, um den hohen gesetzlichen Anforderungen gerecht zu werden und in Teilen überzuerfüllen.

*Wie soll der zusätzliche Verkehr bewältigt werden?*

**Antwort Koordinierungsgremium Markt Kirchseeon:**

Untersuchungen haben gezeigt, dass der zusätzliche innerörtliche Verkehr abseits der B304 gut bewältigt werden kann. Problematisch ist jedoch die Aufnahme des zusätzlichen Verkehrs auf der B304 und besonders an 21 Knotenpunkten, den Einmündungen zur B304. Hier ergibt sich heute schon an den meisten Stellen eine Situation an der Grenze der Leistungsfähigkeit. Für die weitere Entwicklung ist ein Konzept mit kurz- und mittelfristigen Lösungsansätzen (z. B. Einbahnstraßen-Regelungen und Abbiegespuren, aber auch ein Mobilitätskonzept) erforderlich. Dies wäre bereits ohne die Wohnbauprojektentwicklung notwendig. Die allgemeine Zunahme des Verkehrs aus dem Umfeld von Kirchseeon hat nach Mehrheitsauffassung des Marktgemeinderates in der Zukunft einen stärkeren negativen Effekt als die geplante örtliche Projektentwicklung.

**Antwort ECE WORK & LIVE:**

Laut vorliegender Verkehrsstudie ist der Verkehr schon heute sehr angespannt. Das Projekt bietet die Möglichkeit mit einem Mobilitätskonzept die verkehrlichen Maßnahmen für die gesamte Gemeinde zu optimieren und mit gutachterlichen Empfehlungen Lösungen für einen verbesserten Verkehrsfluss zu erarbeiten. Weitere Wohnansiedlungen im Umfeld von Kirchseeon werden den Verkehr in Kirchseeon weiter erhöhen, ohne dass die Gemeinde eine Chance der Beeinflussung hat.



*Wie ist der Status Quo im Projekt?*

**Antwort Koordinierungsgremium Markt Kirchseeon:**

Der Investor, die ECE-Gruppe der Familie Otto, hat die Fläche 2022 erworben, es haben zwei Workshops mit dem Gemeinderat stattgefunden und es wurden und werden umfangreiche Voruntersuchungen durchgeführt. Am 27. Juni hat der Gemeinderat einen Grundsatzbeschluss gefasst, unter welchen Bedingungen der Markt Kirchseeon sich eine Bebauung vorstellen kann. Am 27. Juli fand eine Auftaktveranstaltung zur Information aller Bürgerinnen und Bürger statt. In vier Arbeitskreisen („Städtebau und Freiraum“, „Verkehr und Mobilität“, „Soziales, Gemeinschaft und Vereine“ und „Umwelt und Nachhaltigkeit“) wird die Bürgerschaft am Planungsprozess beteiligt. In den nächsten Monaten werden die wesentlichen Gutachten zu Verkehr & Emission, Altlasten & Nachhaltigkeit sowie Flora & Fauna weiterbearbeitet. Es ist auch angedacht, durch ein Ratsbegehren die Meinung der Bevölkerung zu der geplanten Bebauung einzuholen. Frühestens danach könnte die Einleitung eines Bebauungsplanverfahrens erfolgen.

**Antwort ECE WORK & LIVE:**

In den nächsten Monaten werden die wesentlichen Gutachten zu Verkehr & Emission, Altlasten & Nachhaltigkeit, Flora & Fauna, weiterbearbeitet und in den Arbeitskreisen diskutiert. Zudem sollen öffentliche Foren den BürgerInnen die Möglichkeit geben sich zu informieren. Erst nach Abschluss der Bürgerbeteiligung wird das Bebauungsplanverfahren eröffnet.

*Wo kann ich mehr erfahren und mich einbringen?*

**Antwort Koordinierungsgremium Markt Kirchseeon:**

Der Markt Kirchseeon führt das Projekt mit hoher Transparenz und Bürgerbeteiligung durch. Dies geht weit über gesetzliche Anforderungen hinaus, da ein solches Projekt nur mit und nicht gegen die Bürgerinnen und Bürger durchgeführt werden kann. Alle relevanten Informationen (Gutachterliche Aussagen, Protokolle, Präsentationen, etc.) sind auf der Website des Marktes einsehbar und werden fortlaufend ergänzt.

**Antwort ECE WORK & LIVE:**

Gemeinsam mit der Marktgemeinde wollen wir gegenüber den BürgerInnen transparent sein und Partizipation zu ermöglichen. So wurde bereits eine öffentliche Informationsveranstaltung durchgeführt und eine Bürgerbeteiligung in Form von Arbeitskreisen eingerichtet. Die ersten Kreise haben bereits getagt und es besteht nach wie vor die Möglichkeit sich hierzu anzumelden. Eine Anmeldung ist jederzeit beim Marktbaumeister der Marktgemeinde, Herrn Robert König, möglich unter [ortsentwicklung@kirchseeon.de](mailto:ortsentwicklung@kirchseeon.de). Alle Ergebnisse aus den Arbeitskreisen werden einem Koordinationsgremium vorgestellt und mit Empfehlungen an den Gemeinderat als Planungshoheit zugeleitet. Alle Präsentationen und Protokolle werden auf der Website der Marktgemeinde veröffentlicht.

**Fragen an die ECE WORK & LIVE zum Entwurfsplan**

*Wie viele Wohnungen sollen in dem Quartier entstehen?*

Das bisherige Konzept sieht rund 1.300 bis 1.500 Wohneinheiten mit Wohnraum für 2.800 bis 3.000 BürgerInnen vor.

*Verträgt Kirchseeon knapp 3.000 neue BürgerInnen?*

Das Projekt wird in maßvollen Schritten realisiert, sodass sukzessive auf Veränderungen und neue Anforderungen reagiert werden kann.

*Sollen nur Wohnungen gebaut werden?*

Es wird ein Nutzungsmix entstehen. Neben den Wohnungen und Reihenhäusern sollen entsprechende öffentliche Einrichtungen wie Kitas, Schulen und Gemeinschaftseinrichtungen errichtet werden. Zudem Flächen für Vereine, Nahversorgungsangebote, Sportflächen, Büros und Gastronomie.

*Welches Gebäude wird das höchste im Quartier sein?*

Laut aktueller Planung wird der denkmalgeschützte Wasserturm das höchste Gebäude sein. In der urbanen Zone sind fünf Vollgeschosse vorgesehen, die die architektonische Herausstellung des Wasserturms möglich machen.

*Wird das Wachstum von Kirchseeon den Fachkräftemangel beeinflussen?*

In der Tat ist gutes Personal für viele heute bereits knapp. Dies liegt aber eben auch im knappen Wohnraum begründet. Wo kein bezahlbarer Wohnraum, auch keine Ansiedlung von Erziehern, Lehrern oder anderen Arbeitskräften.

*Wie wird das Gewerbe den Verkehr und die bestehende Ortsstruktur verändern?*

Der neue Ortsteil wird eine Ergänzung des bestehenden Ortskerns sein. Er soll vor allem jene Nutzungen erhalten, die heute im Ortskern keine Flächen finden. Mit einem verbesserten Angebot wird somit auch der heutige Verkehr zum Einkaufen, zur Schule oder für Vereinstätigkeiten reduziert.



## Anmeldung in unseren Kindertagesstätten

Beim Markt Kirchseeon beginnen im Januar 2023 die Einschreibungen in den Kindertagesstätten für das Jahr 2023/2024. Bitte melden Sie Ihr Kind in den jeweiligen Kindertagesstätten bis 31. März 2023, bei der Flohkiste bis 31. Mai 2023 an.

### Arbeiterwohlfahrt Kinderhaus „Spatzennest“

Leitung: Bettina Esposito  
Westring 6, Eglharting, 85614 Kirchseeon,  
Tel. 0 80 91 / 66 13,  
Terminvereinbarung nicht erforderlich. Wir freuen uns auf Ihr Kommen.

E-Mail: [kinderhaus.eglharting@awo-kv-ebe.de](mailto:kinderhaus.eglharting@awo-kv-ebe.de)  
weitere Informationen auch unter [www.awo-kv-ebe.de](http://www.awo-kv-ebe.de)  
**Informationsnachmittag am Freitag, 3. März 2023 von 16.00 bis 18.00 Uhr**

### Kath. Kindergarten „St. Maria“

Kommissarische Leitung: Christine Obermayr  
Graf-Ulrich-Straße 14, Eglharting, 85614 Kirchseeon,  
Tel. 0 80 91 / 44 01

E-Mail: [st-maria.eglharting@kita.ebmuc.de](mailto:st-maria.eglharting@kita.ebmuc.de)  
Infos auch unter [www.erzbistum-muenchen.de](http://www.erzbistum-muenchen.de)  
**Tag der offenen Tür am Samstag, 28. Januar 2023 von 10.00 bis 13.00 Uhr.**

**Weitere Infos finden Sie auf unserer Homepage.**

### Kinderhaus „Zauberwald“ der Diakonie Rosenheim

Leitung: Alexa Schrüfer  
Rotkreuzstraße 3, 85614 Kirchseeon,  
Tel. 0 80 91 / 56 29 30, mobil 01 60 / 96 85 25 59,  
E-Mail: [Alexa.Schruefer@jh-obb.de](mailto:Alexa.Schruefer@jh-obb.de)  
homepage: <https://dwro.de/standorte/einrichtung/haus-fuer-kinder-zauberwald/>  
**Tag der offenen Tür am Montag, 13. Februar 2023 von 16.00 bis 18.00 Uhr**

### Evang. Integrationskindergarten „Im Dachsbau“

Leitung: Elisabeth Scharl  
Am Dachsbau 33, 85614 Kirchseeon,  
Tel. 0 80 91 / 93 85  
E-Mail: [kiga.dachsbau.kirchseeon@elkb.de](mailto:kiga.dachsbau.kirchseeon@elkb.de)  
Informationen auch unter [www.kiga-dachsbau.de](http://www.kiga-dachsbau.de)  
**Anmeldung am Tag der offenen Tür am Samstag, 18. März 2023 von 10.00 bis 13.00 Uhr.**

### Johanniter Haus für Kinder

Leitung: Natalie Wild  
Münchner Straße 30, 85614 Kirchseeon,  
Tel. 0 80 91 / 6 17 73-800  
E-Mail: [natalie.wild@johanniter.de](mailto:natalie.wild@johanniter.de)  
**Informations- und Anmeldenachmittag am Freitag, 10. März 2023 von 16.00 bis 18.00 Uhr.**



### Kinderhaus „Glockenturm“ St. Zeno

Leitung: Magdalena Lettl  
Am Hirtenfeld 11, 85614 Kirchseeon,  
Tel. 0 80 91 / 5 53-1800  
E-Mail: [glockenturm@stzeno.de](mailto:glockenturm@stzeno.de)  
Telefonische Terminvereinbarungen jederzeit möglich.  
Eventuelle Corona bedingte Vorschriften oder Änderungen auf der Homepage.

**Tag der offenen Tür am Samstag, 18. Februar 2023 von 10.00 bis 13.00 Uhr.**

### Vorkindergartengruppe Flohkiste Kirchseeon e. V.

Betreuung dienstags und donnerstags von 8.00 - 11.30 Uhr in den Räumen des Hortes Eglharting sowie montags und mittwochs in den Räumen der evang. Kirchengemeinde Kirchseeon (Betreuung unter Vorbehalt, abhängig von der Anzahl der Anmeldungen),

**Anmeldung laufend!** Anmeldungen, die bis 31.05.2023 eingehen, werden bei der Platzvergabe zuerst berücksichtigt. Anmeldungen und Einblicke in die Flohkiste unter [www.flohkiste-kirchseeon.de](http://www.flohkiste-kirchseeon.de) oder [Vorstand@flohkiste-kirchseeon.de](mailto:Vorstand@flohkiste-kirchseeon.de)

**Der Termin zum Tag der offenen Tür wird noch bekannt gegeben.**

*Angela Paschiller, Familienbeauftragte,  
Betreuung Kindertagesstätten  
Soziales, Familie und Senioren*

**Hartman-Hilter**   
**Rechtsanwälte**

Dr. Birgit Hartman-Hilter  
Fachanwältin für Familienrecht und Erbrecht  
Zertifizierte Mediatorin



Hauptsitz München: Lindwurmstraße 3  
80337 München  
Tel. 089 - 23 66 33 - 0

Sprechtag Kirchseeon:  
Hubertusstraße 17d  
85614 Kirchseeon  
Tel. 08091 - 53 93 90

[info@familienrecht-muenchen.de](mailto:info@familienrecht-muenchen.de) · [www.familienrecht-muenchen.de](http://www.familienrecht-muenchen.de)



## Bürgerversammlung 2022

Am 23.11.2022 fand die Bürgerversammlung für das laufende Jahr 2022 im Schützenheim in Eglharting statt. Vor knapp 100 Gästen berichtete Bürgermeister Jan Paepflow über die aktuelle Entwicklung im Markt Kirchseeon und gab einen Ausblick auf das kommende Jahr 2023. Die Daten mit der Präsentation sind auf der Homepage [www.kirchseeon.de](http://www.kirchseeon.de) abrufbar. Sollten Sie Interesse an einer gedruckten Version haben, senden wir Ihnen diese gerne zu. Voraussichtlich im Mai 2023 wird die jährliche Bürgerversammlung wieder als Bürgerforum mit Informationsständen und kurzen Sachvorträgen veranstaltet. Zusätzlich wird es ein Angebot für einen Austausch per Videokonferenz geben. Eine entsprechende Einladung wird im Kirchseeon Aktuell und den Aushängetafeln bekanntgegeben.

Die Redaktion



© Redaktion



## Landratsamt Ebersberg informiert

### Landkreis sucht dringend Unterkünfte für Geflüchtete

Weil die Anzahl der geflüchteten Menschen, die dem Landkreis zugeteilt werden, wieder beständig steigt, sucht das Landratsamt dringend Gebäude, um sie unterbringen zu können. Aktuell leben ca. 1000 Geflüchtete in vom Landratsamt organisierten und verwalteten Wohnmöglichkeiten. Die Aufnahmekapazitäten dort sind inzwischen ausgeschöpft. Es gibt nur noch wenige Plätze. Über die Regierung von Oberbayern werden regelmäßig und in immer kürzeren Abständen Busse mit meist ca. 50 Menschen in den Landkreis gesandt. „Die Situation spitzt sich zu. Die Menschen, die zu uns kommen, brauchen dringend eine Unterkunft und müssen versorgt werden“, so Brigitte Keller, Abteilungsleiterin im Landratsamt und Leiterin des zuständigen Krisenteams. Anders als zu den Höhepunkten der Flüchtlingskrise in den Jahren 2015 und 2016 stehen dem Landkreis dafür keine eigenen Liegenschaften zur Verfügung. Damals hatte man die Turnhallen der kreiseigenen Schulen für die

Unterbringung genutzt. Über viele Monate waren Schul- und Vereinssport dort nicht möglich. Landrat Robert Niedergesäß ist fest entschlossen, dass bei der aktuellen Flüchtlingswelle nicht mehr zuzulassen: „Unsere Kinder brauchen den Schulsport und auch die Sportvereine müssen trainieren können, besonders nach den Einschränkungen, die die Corona-Pandemie mit sich gebracht hat.“ Dazu kommt, dass einige Sporthallen wegen Umbauten und Sanierungen derzeit ohnehin nicht genutzt werden können. „Wir sind in dieser Notsituation auf die Landkreisbevölkerung und ihre Solidarität angewiesen.

Wer ein Gebäude besitzt, mit dem geflüchteten Menschen ein Dach über den Kopf gegeben werden könnte, sollte sich bitte unbedingt im Landratsamt melden“, so Niedergesäß. Gesucht werden auch Grundstücke, auf denen Notunterkünfte errichtet werden können. Wer helfen kann, wendet sich am besten direkt an den zuständigen Fachbereich im Landratsamt und zwar per E-Mail an: [asyl@lra-ebe.de](mailto:asyl@lra-ebe.de).

### Ehrenamtskarte beantragen

Am Freitag, 13. Januar 2023 ist Antragsschluss für die nächste Ausgaberrunde der bayerischen Ehrenamtskarte. Darauf weist Sabine Meyer hin, Ehrenamtsbeauftragte im Landratsamt. „Die bayerische Ehrenamtskarte ist ein Zeichen des Dankes und der Anerkennung für langjähriges und intensives bürgerschaftliches Engagement. Kartenbesitzer erhalten bayernweit Vergünstigungen verschiedenster Art bei den teilnehmenden Partnern“, berichtet sie.

Wer ehrenamtlich aktiv sei und gerne die Ehrenamtskarte beantragen möchte, sollte also bald tätig werden. Antragsformulare erhalten Interessierte im Landratsamt Ebersberg per E-Mail mit der Adresse [ehrenamt@lra-ebe.de](mailto:ehrenamt@lra-ebe.de) oder als Download unter <http://ehrenamt@lra-ebe.de>. Vereine können einen Sammelantrag nutzen, den sie per E-Mail erhalten. Alle Antragsfristen 2023 auf einen Blick: 13. Januar, 14. April, 14. Juli und 27. Oktober.



## Geflügelpest breitet sich aus

Zum Schutz von Haus- und Nutzgeflügel gelten ab sofort bayernweit verstärkte Biosicherheitsmaßnahmen gegen die Geflügelpest. Das hat das Bayerische Staatsministerium für Umwelt und Verbraucherschutz aufgrund der bei Geflügel aus Haltungen und Wildvögeln vorliegenden Geflügelpestnachweise in Deutschland und Bayern Anfang letzter Woche angeordnet. Die erforderlichen Maßnahmen erfolgen auf Grundlage einer zentralen Risikobewertung des Bayerischen Landesamtes für Gesundheit und Lebensmittelsicherheit, dass die Gefahr der Ausbreitung der Geflügelpest bei Wildvögeln sowie eine Übertragung auf Geflügel und gehaltene Vögel als hoch einstuft. Das Geflügelpestgeschehen ist nicht mehr saisonal an das Zugverhalten von Wildvögeln gebunden, sondern hat sich ganzjährig in der heimischen Vogelpopulation festgesetzt.

Wie das Veterinäramt Ebersberg informiert, sind deshalb folgende Regeln

auch für kleinere Geflügelhaltungen von Hühnern, Truthühnern, Perlhühnern, Rebhühnern, Fasanen, Laufvögeln, Wachteln sowie Enten und Gänsen bis zu 1000 Tieren in Kraft gesetzt: Strikte Zutrittsbeschränkungen, die Pflicht zur Benutzung einer betriebseigenen Schutzkleidung und zur Durchführung einer ordnungsgemäßen Schädner-Bekämpfung sowie umfangreiche Reinigungs- und Desinfektionsmaßnahmen.

Zudem sind Geflügelausstellungen und -märkte bis auf weiteres verboten. Es besteht ein Fütterungsverbot für Wildvögel. Darunter fallen Hühner, Enten, Gänsevögel, Greifvögel, Eulen, Regenpfeiferartige, Lappentaucherartige und Schreitvögel.

Nähere Einzelheiten kann man in der Allgemeinverfügung des Landkreises Ebersberg nachlesen. Sie wurde am Freitag, 25. November 2022 veröffentlicht. Man findet sie auf der Homepage des Landratsamtes unter [www.lra-ebe.de](http://www.lra-ebe.de) in der Rubrik „Allgemeinverfügungen“.

„Seit Oktober 2022 sind in Bayern bisher vier Fälle bei Hobby-Geflügelhaltungen in den Landkreisen Miltenberg und Landshut nachgewiesen worden, deutschlandweit sind in dieser Saison mehr als 1200 Fälle bei gehaltenem Geflügel und Wildvögeln amtlich festgestellt worden“, heißt es aus dem Veterinäramt. Und weiter: „Um eine weitere Ausbreitung der Geflügelpest in der Wildvogelpopulation rasch zu erkennen, wird in Bayern das bewährte Wildvogel-Monitoring konsequent weitergeführt. Aus diesem Grund bitten wir Bürgerinnen und Bürger, Ansammlungen von toten Wasservögeln dem Veterinäramt zu melden. Eine Ansteckung des Menschen mit dem Erreger über infizierte Vögel oder deren Ausscheidungen ist in Deutschland bislang nicht bekannt geworden. Trotzdem sollten tote Vögel nicht berührt und vorsichtig eingesammelt werden.“

*Evelyn Schwaiger, Pressesprecherin,  
Büro Landrat, Landratsamt Ebersberg*



**SCHNELL UND ONLINE:  
KOSTENLOSE KURZ-  
EINWERTUNG!**

**35 JAHRE**  
• 35 JAHRE IMMOBILIEN WEIDLICH •  
BEREITEN • KOMPETENT • ERFOLGREICH

**IMMOBILIEN  
WEIDLICH**

**FROHES FEST &  
GESUNDES NEUES!**

Vielen Dank an unsere Partner und Kunden für ihre Treue und gute Zusammenarbeit auch in schwierigen Zeiten. Auch 2023 werden wir Ihnen gern mit Rat und Tat zur Seite stehen.

**T (08091) 30 10 · WWW.IMMOBILIEN-WEIDLICH.DE**

**TUV**  
**ivd** DIE IMMOBILIEN  
UNTERNEHMER

## Sturzflut-Risikomanagement Marktgemeinde Kirchseeon

Mit Fördermitteln des Freistaats Bayern erstellt die Marktgemeinde Kirchseeon derzeit ein Sturzflut-Risikomanagement. In diesem werden Gefahren aus Starkregen mittels Computer-Simulationen erkannt, betroffene Anwohner und Firmenbetriebe gewarnt und effektive Maßnahmen zum Schutz vor Starkregen erarbeitet. Dabei wird die Marktgemeinde Kirchseeon von dem auf Starkregen spezialisierte Fachbüro SPEKTER unterstützt.

### Erfahrungen der Bürger sind wichtig

Schon jetzt bittet die Marktgemeinde Kirchseeon um die Mithilfe der Bürgerinnen und Bürger. Von Starkregen und Überflutung betroffene Anwohner und Firmenbetriebe können ihre Erfahrungen zusammen mit Schadensbildern mittels eines Online-Systems übermitteln. Die gewonnenen Erfahrungswerte werden im Sturzflut-Risikomanagement einbezogen und im Lösungskonzept berücksichtigt.

Hierzu stellt die Marktgemeinde Kirchseeon den Starkregelmelder unter [www.starkregelmelder.de](http://www.starkregelmelder.de) zur Verfügung. Die Eingabe ist einfach und selbsterklärend. Neben Angaben zu Ort, Zeit und Beschreibung können auch Schadensbilder übermittelt werden.

Alternativ können über ein analoges Formblatt Meldungen abgegeben werden. Dieses ist auf der Internet-Seite [www.kirchseeon.de](http://www.kirchseeon.de) oder im Rathaus der Marktgemeinde Kirchseeon erhältlich.

Die Teilnahme und die Information der betroffenen Bürgerinnen und Bürger ist für die Ausarbeitung der Risikokarten und somit für die weitgehende Schadensvermeidung von großer Wichtigkeit. Nach Fertigstellung der Computersimulationen werden die Ergebnisse des Sturzflut-Risikomanagements den Bürgerinnen und Bürgern vorgestellt. Ein genauer Termin wird noch bekannt gegeben.

*Silke Mohs, Bauamtsleitung und techn. Werksleitung  
Wasserwerk, Bau- und Umweltamt*

## Lockerung der Sargpflicht, Zulassung der sarglosen Bestattung

Nach der Änderung der Bayerischen Bestattungsverordnung (BestV), die seit 01.04.2021 in Kraft ist, ist nunmehr auch in Bayern unter bestimmten Voraussetzungen die sarglose Bestattung möglich. Die SPD-Fraktion beantragte am 25.06.2021, die Friedhofssatzung zu ändern, damit die Lockerung der Sargpflicht in Kirchseeon umgesetzt werden kann. Der Friedhofsträger hat die Möglichkeit, Erdbestattungen in einem Leichentuch ohne Sarg aus religiösen und weltanschaulichen Gründen auf seinem Friedhof zuzulassen. Die Sargpflicht wird hier dem Grunde nach beibehalten, allerdings wurde sie durch das Gesetz gelockert, um insbesondere auch Mitbürgern muslimischen und jüdischen Glaubens Bestattungen nach ihren Traditionen zu ermöglichen. Die konkrete Entscheidung, ob diese Regelung angewandt werden soll, obliegt dem kommunalen Friedhofsträger. Der Markt Kirchseeon hat die Thematik seit dem Antrag der SPD-Fraktion umfassend geprüft. Ab Januar 2023 wird die Möglichkeit gegeben sein, eine sarglose Beisetzung zu beantragen. Die Vorgaben der dann gültigen Friedhofssatzung sind dabei zu beachten.

*Stephan Baumann  
Sachgebiet Öffentliche Sicherheit und Ordnung  
Hauptamt und Bürgerservice*

## GERMANIA

Steuerberatungsgesellschaft m.b.H.

Wir sind eine überregional tätige Steuerberatungsgesellschaft mit mehr als 100 Niederlassungen. Profitieren Sie von einem starken Netzwerk und individueller Beratung. Service in allen steuerlichen und betriebswirtschaftlichen Bereichen, sowie ein Personal – Lohn – Kompetenzcenter, eine zentrale Rechtsabteilung, Einsatz von DATEV-Programmen und einen eigenen geschützten Mandantenbereich.

innovativ - verlässlich - miteinander - vernetzt



einfach GERMANIA

### GERMANIA Steuerberatungsgesellschaft m.b.H Kirchseeon

Hirschenweg 17, 85614 Kirchseeon ☎ (08091) 56460

✉ kirchseeon@germania-stb.de

🌐 [www.germania-steuerberatung.de](http://www.germania-steuerberatung.de)

## Dr. SUSANNE MARKMILLER Rechtsanwältin

Zivilrecht | Immobilienrecht | Erbrecht

Dr. Susanne Markmiller - Rechtsanwältin

Fachanwältin für Erbrecht, Miet- & Wohnungseigentumsrecht

Bucher Str. 2  
85614 Eglharting

Telefon: 08091-6178937

kanzlei@ra-markmiller.de  
[www.ra-markmiller.de](http://www.ra-markmiller.de)

Termine nach Vereinbarung.





## 300 Teilnehmer am Fackelzug – ein klares Zeichen für den Lärmschutz nach Neubaustandard und den Schutz unseres Nahverkehrs!

Gemeinsam haben am 20. November 2022 etwa 300 Teilnehmer mit ihren Fackeln Kirchseeon erleuchtet, von der ATSV-Halle in Kirchseeon bis hin zu der Schützengesellschaft Eglharting, und so ein helles und deutliches Zeichen nach Berlin geschickt: Wir fordern Lärmschutz nach Neubaustandard an den Bestandsgleisen! Ebenso dürfen unsere S-Bahnen und somit der gesamte Nahverkehr keinesfalls beeinträchtigt werden!

Diese Kernforderungen wurden ebenso in den Reden teilnehmender Politiker bekräftigt, die uns Ihre maximale Unterstützung zusicherten:

- Frau Angelika Obermayr, Kreisrätin, stellvertretende Landrätin, versichert uns der vollen Unterstützung durch Landrat wie Kreistag,
- Herr Florian Siekmann, Mitglied des Landtags und Vertreter der grünen Fraktion für Bundes- und Europaanliegenheiten, regionale Beziehungen (BU), will sich dafür einsetzen, dass sich Land wie Bundestag stark machen für unsere Anliegen.
- Herr Albert Hingerl, Altbürgermeister von Poing, spricht engagiert für sich wie für unsere Landtagsabge-

ordnete Frau Doris Rauscher, die leider nicht teilnehmen konnte und ihre besten Grüße schickte.

- Last but not least, unser Bürgermeister Herr Jan Paepflow setzt sich sehr für uns ein und sorgt für den Austausch und die Zusammenarbeit zwischen den Gemeinden und ihren Vertretern.

Anwesend waren auch viele Vertreter des Kirchseeoner Gemeinderates und der anliegenden Gemeinden von Zorneding bis Haar.

Der AK Bahnlärm Kirchseeon richtet seinen herzlichen Dank an alle Kirchseeoner und alle weitere TeilnehmerInnen, dass sie sich an einem kalten nassen Novembertag aktiv an diesem Fackelzug beteiligt haben. Besonderer Dank gilt auch der Feuerwehr und dem Schützenheim für die Bewirtung!

Auch für 2023 plant der AK Bahnlärm Kirchseeon weitere Aktionen und wünscht hierfür einen guten Rutsch ins Neue Jahr.

AK Bahnlärm Kirchseeon

Weitere Informationen unter

**[www.bahnlaerm-kirchseeon.de](http://www.bahnlaerm-kirchseeon.de)**

Armin Dimai, AK Bahnlärm

*Sehr verehrte Leserinnen und Leser,  
das Jahresende naht und wir möchten  
uns ganz herzlich bei den zuständigen  
Ansprechpartnern in der Gemeinde  
für die gute und harmonische  
Zusammenarbeit bedanken.*

*Unser Dank gilt ebenfalls den  
Gewerbtreibenden für die  
freundliche und offene Aufnahme  
und natürlich auch den Lesern  
für die vielen positiven Rück-  
meldungen zu Kirchseeon Aktuell.*

*Wir wünschen Ihnen einen  
besinnlichen Ausklang des Jahres  
mit Ruhe und Zeit für die wirklich  
wichtigen Dinge: Familie und Freunde.*

*Viele Grüße  
Ihr Team vom REBA-VERLAG*



## Das Hallenbad Kirchseeon informiert

Die Wassertemperatur ist auf konstant 28°C reguliert.

Auf Grund der aktuellen Situation im Energiebereich, können wir den Warmbadetag zurzeit nicht anbieten.

### Öffnungszeiten

Di., Mi. und Fr. 15.00 bis 21.00 Uhr  
Sa. 13.00 bis 19.00 Uhr  
So. 09.00 bis 14.00 Uhr

### Schließungszeiten in den Weihnachtsferien

**24.12. & 25.12. & 26.12. & 31.12.2022  
01.01. & 06.01.2023**

Montag und Donnerstag ist wegen Schul- und Vereinsbetrieb kein öffentlicher Badebetrieb

### Seniorenschwimmen

**jeden Dienstag 13.00 – 14.00 Uhr**  
(in den Schulferien  
14.00 – 15.00 Uhr)

### Frühschwimmen

**jeden Mittwoch 06.30 – 07.45 Uhr**

### Letzter Einlass:

1 Stunde vor Betriebsschluss

Wassertemperatur: 28° C.



Infos und die aktuellen Belegungszeiten erhalten Sie auf der Homepage des Hallenbades unter **[www.hallenbad-kirchseeon.de](http://www.hallenbad-kirchseeon.de)** oder per E-Mail unter **[info@kirchseeon.de](mailto:info@kirchseeon.de)** oder per Telefon 0 80 91 / 5 52-50.

## Öffentliche Sitzung des Marktgemeinderates vom 21.11.2022

**Hinweis:** Der Marktgemeinderat hat sich in seiner Sitzung am 21.11.2022 mit folgenden Themen befasst.

Den genauen Beschlusswortlaut der Sitzung können Sie, nach Genehmigung der Niederschrift, aus dem Ratsinformationssystem unter [www.kirchseeon.de](http://www.kirchseeon.de) entnehmen.



Alternativ stehen Ihnen auch die Niederschriften zur Einsicht im Hauptamt des Rathauses bereit.



### TOP 1 – Vereidigung Listennachfolger MGR König

– Kein Beschluss –

### TOP 2 – Bürgerfragen

– Kein Beschluss –

### TOP 3 – Genehmigung Niederschrift vom 26.09.2022

Der Marktgemeinderat Kirchseeon genehmigt die Sitzungsniederschrift vom 26.09.2022.

**Abstimmungsergebnis: 20:0**

### TOP 4 – Genehmigung Niederschrift vom 10.10.2022

Der Marktgemeinderat Kirchseeon genehmigt die Sitzungsniederschrift vom 10.10.2022.

**Abstimmungsergebnis: 20:0**

### TOP 5 – Vollzug der GeschO

**hier: Bestellung neuer Vertreter in Werk- und Rechnungsprüfungsausschuss sowie Bestimmung Vorsitz im Rechnungsprüfungsausschuss**

Der Marktgemeinderat Kirchseeon beschließt die Besetzung im Werk- sowie Rechnungsprüfungsausschuss wie durch die Fraktionen vorgetragen.

Der Marktgemeinderat Kirchseeon beschließt, Ausschussmitglied MGRin Fr. Thalhammer als neue Vorsitzende des Rechnungsprüfungsausschuss zu bestellen.

**Abstimmungsergebnis: 20:0**

### TOP 6 - Friedhofs- und Bestattungssatzung des Marktes Kirchseeon

**hier: 1. Änderung**

Die 1. Änderung der Friedhofs- und Bestattungssatzung vom 17.12.2014 wird mit dem genannten Inhalt und in Anlehnung an den Entwurf im Anhang beschlossen.

**Abstimmungsergebnis: 20:1**

### TOP 7 – Gebührensatzung für die öffentliche Abfallentsorgung

**hier: 3. Änderung**

Der Marktgemeinderat Kirchseeon beschließt die 3. Änderung der Gebührensatzung für die öffentliche Abfallentsorgung in der Marktgemeinde Kirchseeon, die Bestandteil dieses Beschlusses ist, als Satzung.

**Abstimmungsergebnis: 21:0**

### TOP 8 – Vorhabensbezogener Bebauungsplan Nr. 85 „Seniorenzentrum an der Parkstraße“

**hier: Abwägung der eingegangenen Stellungnahme und Satzungsbeschluss**

Der Marktgemeinderat nimmt von der öffentlichen Auslegung nach § 13 a Abs. 2 Nr. 1 i. V. m. § 13 Abs. 2 Nr. 2 und 3 sowie § 3 Abs. 2 Baugesetzbuch und der zeitgleich durchgeführten Beteiligung der Träger öffentlicher Belange Kenntnis.

Der vorhabenbezogene Bebauungsplan Nr. 85 „Seniorenzentrum an der Parkstraße“ bestehend aus Satzung mit Planzeichnung und Begründung in der Fassung vom 21.11.2022 sowie der Vorhabensplanung in der Fassung vom 18.07.2022, umfassend die Pläne gem. Planliste, werden als Satzung beschlossen.

**Abstimmungsergebnis: 21:0**

### TOP 9 – Sturzflutrisikomanagement des Marktes Kirchseeon

**hier: Zwischenbericht**

Der Marktgemeinderat nimmt den vorgetragenen Zwischenbericht zum Sturzflutrisikomanagement für das Gemeindegebiet Kirchseeon zur Kenntnis.

**Abstimmungsergebnis: 21:0**

### TOP 11 – PV Freiflächenanlage Neukirchen

**hier: Sachstandsinformationen**

– Kein Beschluss –



**TOP 12 – Vollzug des Bayer. Feuerwehrgesetzes  
hier: Freiwillige Feuerwehr Buch – Bestätigung des stellvertretenden Kommandanten**

Der Marktgemeinderat Kirchseeon bestätigt die Wahl von Herrn Stefan Eck zum stellvertretenden Kommandanten der FFW Buch.

Die Bestätigung erfolgt unter der auflösenden Bedingung, dass der erforderliche Lehrgang „Leiter einer Feuerwehr“ bis zum 31.12.2022 besucht wird.

**Abstimmungsergebnis: 21:0**

**TOP 13 – Bürgereingabe „Erdgasmangel“  
hier: Antrag des ersten Bürgermeisters**

Der Marktgemeinderat Kirchseeon beschließt, dem Antrag des ersten Bürgermeisters auf Ablehnung der Petition mit Datum vom 05.07.2022 stattzugeben.

Der erste Bürgermeister wird beauftragt, die Petition entsprechend zu verbescheiden.

**Abstimmungsergebnis: 21:0**

**TOP 14 – Bürgereingabe „Werbeanlagensatzung“  
hier: Antrag des ersten Bürgermeisters**

Der Marktgemeinderat Kirchseeon beschließt, dem Antrag des ersten Bürgermeisters auf Ablehnung der Petition mit Datum vom 03.10.2022 stattzugeben.

Der erste Bürgermeister wird beauftragt, die Petition entsprechend zu verbescheiden.

**Abstimmungsergebnis: 21:0**

**TOP 15 – Situation Krippen/Kindergartenbeiträge für Kinder ab 3 Jahre**

**hier: Information**

– Kein Beschluss –



**MIT DIR  
BAUEN WIR  
MÜNCHEN**

**WERDE ZUM  
LOCAL  
HERO**

**E. Hönninger**

**WIR SUCHEN**

- **Beton- und Stahlbetonbauer:in (m/w/d)**
- **Maurer:in (m/w/d)**
- **Schreiner:in (m/w/d)**
- **Elektriker:in (m/w/d)**
- **Schlosser:in (m/w/d)**
- **Fachlagerist:in (m/w/d)**
- **Facharbeiter:in Kanalbau (m/w/d)**
- **Bauhelfer:in (m/w/d)**

[www.hoenninger.de/karriere](http://www.hoenninger.de/karriere)

Zukunftssicheres Familienunternehmen | Anspruchsvolle Projekte | In München verwurzelt

# Müllecke

## WERTSTOFFHOF

Hausanschrift: St.-Coloman-Straße 29  
85614 Kirchseeon-Dorf  
Telefon: 0 80 91 / 5 38 12 64

### Öffnungszeiten:

Montag + Mittwoch 16 – 18 Uhr  
Freitag 15 – 18 Uhr  
Samstag 09 – 12 Uhr

**Heiligabend 24.12. und Silvester 31.12. ist der Wertstoffhof geschlossen.**

Aktuelle Mülltermine mit dem QR-Code – einfach & schnell.



Wir appellieren an die Einsicht und Vernunft eines jeden Einzelnen mit dazu beizutragen, dass die Wertstoffinseln nicht zu kleinen Müllhalden verkommen, die das Ortsbild verschandeln. Wir bitten Sie daher insbesondere zur Weihnachtszeit, wo besonders viel Verpackungsmüll anfällt, auf den Wertstoffhof auszuweichen.

**Die allgemeinen Öffnungszeiten des Wertstoffhofes werden in der letzten Dezember- und in der ersten Januarwoche um folgende Annahmezeiten ergänzt:  
Dienstag + Donnerstag 09 – 12 Uhr**

### Änderungen am 2. Weihnachtsfeiertag

Montags-Tour, 26.12.2022,  
**verlegt** auf Dienstag, 27.12.2022 (Restmüll)  
Dienstags-Tour, 27.12.2022,  
**verlegt** auf Mittwoch, 28.12.2022 (Restmüll)

### Abfuhrtermine „Gelber Sack“

Tour	Dezember 2022 um einen Tag verschoben	Januar 2023	Februar 2023
1	Mi. 28.12.2022	Di. 24.01.2023	Di. 21.02.2023
2	Do. 29.12.2022	Mi. 25.01.2023	Mi. 22.02.2023
3	Fr. 30.12.2022	Do. 26.01.2023	Do. 23.02.2023

**Hinweis:** Die Restmüll- bzw. Biomülltonnen müssen ab 6.00 Uhr früh für die Müllentsorgung bereitgestellt werden.

Alle Mülltermine finden Sie unter <https://www.kirchseeon.de/Termine-Muellabfuhr> so verpassen Sie keine Änderungen bei der Müllabfuhr. Ansprechpartner im Rathaus: Abfallamt, Ferdinand Schreiner, Tel. 0 80 91 / 5 52-31

### Problemapfallsammlung

Freitag, 03.02.2023, 14.00 – 15.00 Uhr in Eglharting, bei der Feuerwehr, Graf-Ulrich-Str. 8

### Altpapier-Sammlung

Ab 11 Uhr ziehen einige Mitglieder der Eglhartinger Feuerwehr jeden ersten Samstag des Monats wieder durch Eglharting. Wenn Sie Altpapier haben, stellen Sie dieses einfach an die Straße und unterstützen Sie damit die FFW Eglharting.

*Felix Schmidt (Schriftführer der FFW Eglharting)*

### Winterpause der Komposthöfe

Der Komposthof zwischen Zorneding und Eglharting ist im Winter geschlossen. Es können dort, bis zur Öffnung im Frühjahr, keine Gartenabfälle angeliefert werden.

*Evelyn Schwaiger Pressesprecherin Büro Landrat Landratsamt Ebersberg*

### Müllkalender zum Abtrennen

JANUAR			FEBRUAR		
1	So	Neujahr	1	Mi	
2	Mo	Biomüll	2	Do	
3	Di	Biomüll	3	Fr	Problemapfall Egl.
4	Mi		4	Sa	
5	Do		5	So	
6	Fr	Heilige Drei Könige	6	Mo	Restmüll
7	Sa		7	Di	Restmüll
8	So		8	Mi	
9	Mo	Restmüll	9	Do	
10	Di	Restmüll	10	Fr	
11	Mi		11	Sa	
12	Do		12	So	
13	Fr		13	Mo	Biomüll
14	Sa		14	Di	Biomüll
15	So		15	Mi	
16	Mo	Biomüll	16	Do	
17	Di	Biomüll	17	Fr	
18	Mi		18	Sa	
19	Do		19	So	
20	Fr		20	Mo	Restmüll
21	Sa		21	Di	Restmüll gelber S. 1
22	So		22	Mi	gelber Sack 2
23	Mo	Restmüll	23	Do	gelber Sack 3
24	Di	Restmüll gelber S. 1	24	Fr	
25	Mi	gelber Sack 2	25	Sa	
26	Do	gelber Sack 3	26	So	
27	Fr		27	Mo	Biomüll
28	Sa		28	Di	Biomüll
29	So				
30	Mo	Biomüll			
31	Di	Biomüll			







# MARKT KIRCHSEEON

**Markt Kirchseeon**  
Rathausstraße 1  
85614 Kirchseeon  
Tel. 08091/552-0  
www.kirchseeon.de

**Abfallberatung:**  
Hr. Schreiner,  
Tel. 08091/552-31  
**Abfallentsorgung:**  
Fa. Heinz – Moosburg  
Hr. Schmidt,  
Tel. 08638/85231

**Montagstour**  
(Rest u. Biomüll)  
beinhaltet folgende  
Ortsstelle:  
Eggharding Süd,  
Zentral Kirchseeon,  
Kirchseeon-Dorf,  
Ostseeon.

In Buch, Riedering und  
Iliching nur Restmüll.

**Dienstagstour**  
(Rest u. Biomüll)  
beinhaltet folgende  
Ortsstelle:  
Eggharding Nord,  
Kirchseeon Ost.

In Buch, Riedering  
und Iliching nur  
Biomüll.



**Abholung**  
Gelber Sack:  
Tour 1 Dienstag  
Tour 2 Mittwoch  
Tour 3 Donnerstag

**Wertstoffhof:**  
In Kirchseeon Dorf beim Bauhof  
St.-Coloman-Str. 29,  
Tel. 08091/538 12 64  
**Öffnungszeiten:**  
Mo. 16 – 18 Uhr, Mi. 16 – 18 Uhr,  
Fr. 15 – 19 Uhr,  
Sa. 9 – 14 Uhr,  
Di. und Do. geschlossen

**In den Wintermonaten Dezember,  
Januar und Februar ist am  
Freitag nur bis 18 Uhr und am  
Samstag nur bis 12 Uhr geöffnet.**

# Müllkalender 2023

**Terminänderungen bei allen Abholungen vorbehalten!**

JULI		AUGUST		SEPTEMBER		OKTOBER		NOVEMBER		DEZEMBER	
1 Sa		1 Di	Biomüll	1 Fr		1 So		1 Mi	Allerheiligen	1 Fr	
2 So		2 Mi		2 Sa		2 Mo	Restmüll	2 Do	gelber Sack 2	2 Sa	
3 Mo	Biomüll	3 Do		3 So		3 Di	Tag d. dt. Einheit	3 Fr	gelber Sack 3	3 So	
4 Di	Biomüll	4 Fr		4 Mo	Restmüll	4 Mi	Restmüll	4 Sa		4 Mo	Biomüll
5 Mi		5 Sa		5 Di	Restmüll	5 Do	gelber Sack 2	5 So		5 Di	Biomüll
6 Do		6 So		6 Mi	gelber Sack 2	6 Fr	gelber Sack 3	6 Mo	Biomüll	6 Mi	
7 Fr		7 Mo	Restmüll	7 Do	gelber Sack 3	7 Sa		7 Di	Biomüll	7 Do	
8 Sa		8 Di	Restmüll	8 Fr		8 So		8 Mi		8 Fr	
9 So		9 Mi	gelber Sack 2	9 Sa	Problemabfall Kirchs.	9 Mo	Biomüll	9 Do		9 Sa	
10 Mo	Restmüll	10 Do	gelber Sack 3	10 So		10 Di	Biomüll	10 Fr		10 So	
11 Di	Restmüll	11 Fr		11 Mo	Biomüll	11 Mi		11 Sa		11 Mo	Restmüll
12 Mi	gelber Sack 2	12 Sa		12 Do	Biomüll	12 So		12 Di		12 Di	Restmüll
13 Do	gelber Sack 3	13 So		13 Fr		13 Mo	Restmüll	13 Mi		13 Mi	
14 Fr		14 Mo	Biomüll	14 Do		14 Sa		14 Di	Restmüll	14 Do	
15 Sa		15 Di	María-Himmelfahrt	15 Fr		15 So		15 Mi		15 Fr	
16 So		16 Mi	Biomüll	16 Sa		16 Mo	Restmüll	16 Do		16 Sa	
17 Mo	Biomüll	17 Do		17 So		17 Di	Restmüll	17 Fr		17 So	
18 Di	Biomüll	18 Fr	Problemabfall Egl.	18 Mo	Restmüll	18 Mi		18 Sa		18 Mo	Biomüll
19 Mi		19 Sa		19 Di	Restmüll	19 Do		19 So		19 Di	
20 Do		20 So		20 Mi		20 Fr		20 Mo	Biomüll	20 Mi	
21 Fr		21 Mo	Restmüll	21 Do		21 Sa		21 Di	Biomüll	21 Do	
22 Sa		22 Di	Restmüll	22 Fr		22 So		22 Mi		22 Fr	
23 So		23 Mi		23 Sa		23 Mo	Biomüll	23 Do		23 Sa	Restmüll
24 Mo	Restmüll	24 Do		24 So		24 Di	Biomüll	24 Fr		24 So	Heilig Abend
25 Di	Restmüll	25 Fr		25 Mo	Biomüll	25 Mi		25 Do	Problemabfall Kirchs.	25 Mo	1. Weihnachtsfesttag
26 Mi		26 Sa		26 Di	Biomüll	26 Do		26 So		26 Di	2. Weihnachtsfesttag
27 Do		27 So		27 Mi		27 Fr		27 Mo	Restmüll	27 Mi	Restmüll
28 Fr		28 Mo	Biomüll	28 Do		28 Sa	Problemabfall Egl.	28 Di	Restmüll	28 Do	gelber Sack 2
29 Sa		29 Di	Biomüll	29 Fr		29 So		29 Mo	gelber Sack 2	29 Fr	gelber Sack 3
30 So		30 Mi		30 Sa		30 Mo	Restmüll	30 Do	gelber Sack 3	30 Sa	
31 Mo	Biomüll	31 Do		31 Di	Restmüll	31 Di	gelber S. 1	31 Do		31 So	Silvester

Stand: 01.12.2022, © Ferdinand Schreiner, Abfallamt

Farben geprüft im Sinne der Barrierefreiheit.



## Jahresbedarf Restmüllsäcke 2023

Wie in den beiden Vorjahren wird der Jahresbedarf an Restmüllsäcken 2023 zum Jahreswechsel von unseren Kolleginnen und Kollegen des Bauhofs ausgeliefert. Die Jahresgebühr wird wie gewohnt zum 15.02.2023 in einer Summe fällig. Bei vorliegendem SEPA-Mandat erfolgt der Einzug entsprechend durch unsere Kassenverwaltung.

Stefan Wunderer, Steuern und Abgaben,  
Verbrauchsabrechnung Wasserwerk  
Finanzverwaltung und Wirtschaftsförderung

## Komposttonnenleerung im Winter

Bitte stellen Sie sicher, dass Abfälle in der Komposttonne nicht anfrieren. Die Müllabfuhr behandelt Tonnen nicht nach, das heißt: Was bei der Leerung nicht herausfällt, bleibt drin! Es gibt einige Möglichkeiten, mit welchen Sie das Anfrieren in der Tonne verhindern können:

- Möglichst wenig Flüssigkeit einfüllen, um Feuchtigkeit in der Tonne zu vermeiden

- Bioabfälle vorher in Papiertüten füllen oder in Küchenkrepp einwickeln
- Tonnenboden mit altem Zeitungspapier auslegen
- Die Komposttonne über Nacht in die Garage stellen

## Entsorgung der Christbäume und Adventkränze

Bis Freitag, 13. Januar 2023, haben Sie die Möglichkeit, Ihre Christbäume und Adventkränze an nachstehend aufgeführten Stellen, den vorhandenen freien Plätzen bzw. Parkplätzen abzulegen:

- Herterfeld, beim Kinderspielplatz (Trafohäuschen)
- Werkstraße, freier Platz vor Wertstoffinsel
- Abgabe im Wertstoffhof

Bitte achten Sie darauf, dass Ihr Christbaum völlig frei von Fremdkörpern wie Lametta, Christbaumkugeln, Kerzen usw. ist. Die Adventkränze müssen außerdem frei von Plastikbindeschnur sein. Ferner bitten wir Sie darauf zu achten, dass beim Lagern keine Äste in den Straßenraum ragen.

Ferdinand Schreiner, Bau- und Umweltamt

## Anpassung der Abfallgebühren

Die Müllgebühren wurden letztmalig im Jahr 2020 für den Kalkulationszeitraum 2021 bis 2023 kalkuliert. Da sich jedoch bereits jetzt eine deutliche Kostenunterdeckung abzeichnet, muss die neue Kalkulation vorgezogen werden. Die wichtigsten Änderungen, welche ab dem 01. Januar 2023 gelten, auf einen Blick:

### a) Müllabfuhrgebühren

L	Art	alt/Mt.	neu/Mt.
80	Restmüll mit Kompostabfuhr	16,30 €	<b>19,00 €</b>
120	Restmüll mit Kompostabfuhr	24,40 €	<b>28,50 €</b>
240	Restmüll mit Kompostabfuhr	48,80 €	<b>57,00 €</b>
80	Restmüll ohne Kompostabfuhr	13,80 €	<b>16,50 €</b>
120	Restmüll ohne Kompostabfuhr	20,75 €	<b>24,50 €</b>
240	Restmüll ohne Kompostabfuhr	41,50 €	<b>49,00 €</b>

Bei höchstens drei Personen im Haushalt und einem geringen Restmüllaufkommen kann weiterhin das Abfallsacksystem anstatt der Tonnen gewählt werden. Dabei werden für das

komplette Jahr zwölf 70 l-Müllsäcke zur Verfügung gestellt.

L	Art	alt/Mt.	neu/Mt.
70	Restmüllsack mit Kompostabfuhr	79,20 €	<b>96,00 €</b>
70	Restmüllsack ohne Kompostabfuhr	67,20 €	<b>84,00 €</b>

Sollte der Entsorgungsbedarf einmal höher sein, so können zusätzliche Restmüllsäcke im Einwohnermeldeamt erworben werden. Die Gebühr beträgt jetzt 8,00 € anstatt 6,60 € pro Sack.

### b) Wertstoffhof

Art	alt/10 l	neu/10 l
Bauschutt	0,30 €	0,50 €

Für die Anlieferung von internem Bauschutt wird nun pro 10 l-Eimer eine Gebühr in Höhe von 0,50 € erhoben.

Die vollständige 3. Änderung der Abfallgebührensatzung können Sie auf [www.kirchseeon.de](http://www.kirchseeon.de) einsehen.

Ferdinand Schreiner, Bau- und Umweltamt

## Die perfekte Temperatur. Zur richtigen Zeit.

Die Raumtemperatur wird mit dem kleinstmöglichen Energieaufwand erreicht.

### Das spart Stromkosten.

- bis zu **80%** der benötigten Energie **aus der Umwelt** und spart Heizkosten
- Sie sind **unabhängig** von Öl und Gas
- Kombiniert mit Ökostrom oder einer Photovoltaik-Anlage arbeiten Wärmepumpen völlig **CO<sub>2</sub>-frei**

Pöringer Str. 12 | 85614 Eglharting | Tel. 08091/9657 | Fax 08091/4333  
elektro.auer@t-online.de | [www.der-elektro-auer.de](http://www.der-elektro-auer.de)

Ihr Experte für energieeffiziente  
Wärmepumpen-Systeme.

**ELEKTRO AUER**

FACHBETRIEB FÜR ELEKTROTECHNIK

Nutzen Sie das Fördergeld vom Staat  
mit unserem Elektro Auer-Förderservice!





# Wölfel

## Sonderverkauf von Champagner und Sekt



### Böllerverkauf am 30./31. Dezember 2022

**Unsere Öffnungszeiten  
an Heiligabend und Silvester:  
08.00 bis 14.00 Uhr**

*Wir bedanken uns für Ihre Treue und  
wünschen Ihnen ein gesundes neues Jahr 2023.*

#### **Ebenerdiger Zugang**

(Behindertengerechtes Einkaufen  
inkl. WC und speziellen Einkaufshilfen)

#### **Öffnungszeiten:**

Montag - Samstag  
08.<sup>00</sup> - 20.<sup>00</sup> Uhr

Westring 5 · 85614 Kirchseeon

Wir ♥ Lebensmittel.





## Taten sagen mehr als Worte

Wir vom Elternbeirat des Kindergarten St. Maria wünschen Ihnen ein gesundes, unbeschwertes Jahr 2023 mit vielen schönen Momenten!

Eine Volksweisheit sagt „Beginne nicht mit einem guten Vorsatz, sondern mit einer kleinen Tat.“ Manchmal ist schon ein wohlwollendes Lächeln, ein lieber Gruß, eine kleine Geste so eine Tat, die dem anderen ein gutes Gefühl gibt. Es gibt bei uns in der Gemeinde einige gute Taten, von denen ich Ihnen hier kurz erzählen möchte.

Bei einer davon handelt es sich um Lebensmittelspenden fürs Schlaraffenland, ein Angebot der Nachbarschaftshilfe Kirchseeon e.V. Die Eltern des St. Maria haben gespendet und wir konnten stolze fünf Körbe an Frank Bern-

hardt übergeben. An dieser Stelle vielen Dank an alle, die gespendet haben! Ein voller Erfolg war auch der Adventsnachmittag im Kindergarten. Sie fragten sich, was eine schöne Veranstaltung mit einer guten Tat zu tun hat?

Es wurden mit viel Liebe selbst hergestellte Kleinigkeiten der Eltern und Lose für eine aufregende Tombola mit vielversprechenden Gewinnen verkauft. Die Einnahmen dieses Nachmittags sind ausschließlich für die Kinder des Kindergartens und werden in Ausflüge oder Erneuerung von Spielzeug investiert. Deshalb möchten wir uns sehr herzlich bei Allen bedanken, die etwas zum Verkauf beigetragen oder für unsere Tombola gespendet haben. Danke an die Gemeinde, Herrn BM Paepflow, an die Familie Mutzbauer,

Edeka Wölfel, an die Restaurants Puntopasta, Sargam und Bakali, die Eisdielen Venezia, den dm-Markt, den Kirchseeoner Buchladen, das Kirchseeoner Tee- und Weinhaus, Pinocchio's Spielkistl, Sparkasse, Raiffeisenbank, McDonald's und viele weitere Sponsoren weit über die Gemeinde hinaus.

Zusammen können wir viel bewegen und aus vielen kleinen Taten entsteht etwas Großes, danke! Wir wissen Ihr Engagement sehr zu schätzen.

Alles Gute & bleiben Sie gesund!

Ihr St. Maria Elternbeirat

Yvonne Materna





*Herzlich  
Willkommen  
in der  
Taverna Bakali*





**Lieferservice  
für griechische  
Spezialitäten**

**Silvesterangebot:**

31. Dezember  
mit **griechischer Live-Musik**

**Ab 19.00 Uhr 4-Gang-Menü**  
(Wahlweise mit Fisch oder Fleisch)

**Wir bitten um Reservierung**  
Tel. 0 80 91/92 34  
oder 0176/30 43 05 18

**Öffnungszeiten:**

Mo-Fr	11.30 – 14.30 Uhr
	17.00 – 24.00 Uhr
Sa, So, Feiertagen	11.30 – 24.00 Uhr

Warme Küche bis 22.00 Uhr

**Sonderöffnungszeiten:**

24. Dezember	geschlossen
25.+26. Dezember	12.00 – 24.00 Uhr
31. Dezember	12.00 – 03.00 Uhr
1. Januar 2023	12.00 – 23.00 Uhr

An der Brücke 4  
85614 Kirchseeon  
Telefon: 08091/9234  
info@taverna-bakalis.de



## Café zam Miteinander & Füreinander

*„Gegen Angriffe kann man sich wehren,  
gegen Lob ist man machtlos.“*

(Sigmund Freud)

### Unser Programm im Januar 2023

Wochentag	Datum	Uhrzeit	Was	Wo
Montag	02.01.	09:30	Gedächtnistraining	Café zam
Montag	02.01.	14:00	Bridge, Sigrid Blucha, Tel. 08091/3639	Café zam
Mittwoch	04.01.	15:00	offene Sprechstunde der Schuldner- und Insolvenzberatung Ebersberg	Café zam
Montag	09.01.	09:30	Gedächtnistraining	Café zam
Montag	09.01.	14:00	Bridge, Sigrid Blucha, Tel. 08091/3639	Café zam
Donnerstag	12.01.	19:30	„2 rechts, 2 links, 2 zusammengestrickt“	Café zam
Montag	16.01.	09:30	Gedächtnistraining	Café zam
Montag	16.01.	14:00	Bridge, Sigrid Blucha, Tel. 08091/3639	Café zam
Montag	23.01.	09:30	Gedächtnistraining	Café zam
Montag	23.01.	14:00	Bridge, Sigrid Blucha, Tel. 08091/3639	Café zam
Donnerstag	26.01.	19:30	„2 rechts, 2 links, 2 zusammengestrickt“	Café zam
Montag	30.01.	09:30	Gedächtnistraining	Café zam
Montag	30.01.	14:00	Bridge, Sigrid Blucha, Tel. 08091/3639	Café zam

Fragen bitte an Rainer Schott, Tel. 0 80 91 / 5 52 - 32

E-Mail: [rainer.schott@kirchseeon.de](mailto:rainer.schott@kirchseeon.de) oder

Angelika von Szczytnicki, Tel. 0 80 91 / 42 22, E-Mail: [angelika.v.s@gmx.de](mailto:angelika.v.s@gmx.de)

Café zam, Münchner Straße 8, 85614 Kirchseeon



**DEIN KLIMASCHUTZPROJEKT  
ANMELDEN UND BIS ZU  
7.000 € FÖRDERUNG VON  
UNS ERHALTEN!\***

Gemeinsam mit Euch möchten wir die Energiewende im Landkreis vorantreiben. Deshalb liefern wir 100% reinen Ökostrom und fördern gleichzeitig regionale Klimaschutzprojekte. \* Weitere Infos unter [www.rothmoser.de/klimahelden-energiepreis](http://www.rothmoser.de/klimahelden-energiepreis).





## Festliche geschmückte Christbäume in der Grund- und Mittelschule



*Strahlend bunt, wie ein schöner Traum,  
steht in unsrem Schulhaus  
nun ein geschmückter Weihnachtsbaum.*

*Den Kindern gefällt's, wie jedes Jahr,  
und bestaunen ihn  
wie eine glückselige Schar.*

Die Schulkinder der Grund- und Mittelschule bedanken sich recht herzlich für die festlich geschmückten Christbäume, die Elisabeth Schlesier und Svetlana Pirminova vom Elternbeirat in den beiden Schulhäusern in Eglharting und Kirchseon aufgestellt haben.

Gespendet wurden diese zwei wunderschönen Bäume vom Brennholzsepp in Grafing.

*Franziska Huber - Presse/Elternbeirat*

[WWW.RVTS.DE](http://www.rvts.de)

**Reitunterricht** für Kinder ab 8 Jahren, Jugendliche und Erwachsene

**Voltgieren** für Kinder ab 6 Jahren

**Therapeutisches Reiten**  
Wir sind eine vom Deutschen Kuratorium für Therapeutisches Reiten anerkannte Einrichtung.

Mitterweg 31 • 85617 Aßling  
E-Mail: [info@rvts.de](mailto:info@rvts.de)  
Mobil: 0172 / 8670000

**RVTS Zentrum Aßling**

**Brotchips.de** *krass krass*

*Mia · Regional · Saugquad*

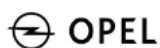
**Die gesunde Alternative!**  
Kein Öl! Nicht frittiert!

**erhältlich bei REWE Sattler**

Wasser | Salz | Mehl | **Hausgemachter Natursauerteig**

*Wir wünschen unseren Kunden, Freunden und Geschäftspartnern ein frohes und besinnliches Weihnachtsfest und ein gesundes neues Jahr 2023.*

- OPEL Neu-, Jahres- und Gebrauchtwagen
- Service, Reparatur, Wartung
- TÜV / AU täglich
- Reifenservice, Reifenhotel
- Ersatzteile
- Unfallinstandsetzung
- Autoglasservice, Reparatur und Ersatz
- Ersatzfahrzeuge, Mietwagen



*Ihr Autofreund in Ebersberg*

Münchener Str. 14 • 85560 Ebersberg • Tel. 08092 / 857770  
[info@autohaus-eichhorn.de](mailto:info@autohaus-eichhorn.de) • [www.autohaus-eichhorn.de](http://www.autohaus-eichhorn.de)

# OMNIBUS HÖHER

Ihr Reisepartner



**Skireisen**

Reisen Sie nicht mit irgendwem, denn Sie sind ja auch nicht irgendwer.  
**Omnibus Höher – Ihr zuverlässiger Reisepartner in der Nachbarschaft.**  
 Haltestellen in Vaterstetten, Baldham, Zorneding, Eglharting,  
 Kirchseon, Grafing und Ebersberg sowie auf Anfrage.

**Scolt/St. Moritz/Diavolezza**  
**Skifahren im Engadin ist Hochgenuss!**  
**Fr. 6. Januar bis So. 8. Januar 2023**

**Pistenfahren und Freeriden vom Feinsten**  
**Skisafari Martigny**  
**Sa. 21. Januar bis Mi. 25. Januar 2023**

**Livigno – hier lebt der Schnee**  
**Sa. 28. Januar bis Di. 31. Januar 2023**  
**und Di. 31. Januar bis Fr. 3. Februar 2023**

Omnibus Höher GmbH – Oberseon 20a – 85665 Moosach  
 Tel. 08091 / 97 31 oder 69 96 – Fax 08091 / 46 83  
 www.omnibus-hoeher.de – E-Mail: info@omnibus-hoeher.de



## Es weihnachtet im Zauberwald

Pünktlich zum 1. Advent startete der Adventsbasar im Zauberwald. An den Eingängen von Krippe und Kindergarten wurde man seitdem immer weihnachtlich begrüßt. Der Elternbeirat und die einzelnen Gruppen hatten hierfür unter anderem Leckereien wie Plätzchen oder Marmelade und verschiedene Dekoartikel selbst hergestellt.

Auch die Kinder verbrachten eine schöne Adventszeit. Ein besonderes Highlight war dabei der wöchentliche Adventskreis, welchen alle Gruppen gemeinsam in der Turnhalle feierten.



© Zauberwald

Auch fand Ende November ein interessanter Elternabend statt. Hierbei wurde die Feinfühligkeit von Eltern und Erzieherinnen thematisiert und der Umgang mit der Individualität der Kinder und deren Gefühlen besprochen.

An dieser Stelle wollen wir uns ganz herzlich beim gesamten Zauberwald-Team für die liebevolle Gestaltung der Adventszeit sowie den Einsatz im letzten Jahr bedanken!

Wir hoffen, dass alle gesund und erholt ins neue Jahr starten konnten und freuen uns schon sehr auf alles, was wir noch gemeinsam erleben werden!

Patricia Koob

## Exklusive Designmarkisen jetzt zum Winterpreis

Aktion  
Winterpreise



Einen weißen Winter können wir Ihnen nicht versprechen.  
 Aber einen coolen Sommer. markilux – Die Beste unter der Sonne.

Wir beraten Sie gern:

**Meisterbetrieb**

**Christoph Trenkler GmbH**

Ulrichstraße 5 · 85560 Ebersberg  
 Tel. 08092/2994 · Fax 08092/25843  
 www.rollladen-trenkler.de  
 info@rollladen-trenkler.de



**markilux**

[www.bestattungsdienst-pietas.de](http://www.bestattungsdienst-pietas.de)

**Bestattungsdienst**

**PIETAS**

Seit 1971 in Ebersberg und Umgebung

- individuelle Bestattungsvorsorge
- auf Wunsch Hausbesuche
- Tag & Nacht für Sie dienstbereit

Kirchseon	Marktplatz 5	08091 / 539 061
Ebersberg	Münchener Str. 2	08092 / 82 440
Grafing	Marktplatz 17	08092 / 336 935
Poing	Hauptstr. 27	08121 / 772 59 03





**JOHANNITER**

## St. Martinsfest im Haus für Kinder

Im November fand ein großes St. Martinsfest im Haus für Kinder statt. Nachdem coronabedingt die letzten beiden Jahre kein Fest mit Eltern möglich war, fieberten alle dem Laternenumzug mit Eltern und Großeltern entgegen.

In der Laternenwerkstatt wurden die Laternen des vergangenen Jahres repariert, erneuert und aufgehübscht, so dass jedes Kind stolz seine eigene Laterne in den Händen halten konnte. Die neuen Kinder des Hauses bastelten eine neue Laterne in den Gruppen.

Die großen und kleinen Bäcker bereiteten in den Tagen zuvor fleißig Martinsgänse sowie Sonne-Mond und Sterne Kekse vor und alle übten natürlich die Martinslieder, um an der Feier textsicher mitsingen zu können. So manches Kind gab auch auf dem täglichen Nachhauseweg vom Kindergarten sein Martinslied zum Besten.

Petrus war mit uns wohlgesonnen und so führte uns der Laternenumzug zur Schule, wo ein Martinsspiel vorgeführt wurde. Für den ein oder anderen war auch die Feuerwehr, die für uns den Weg sicherte, eines der Highlights.

Zum Abschluss wärmten und stärkten sich alle beim Martinsfeuer, gebackenen Martinsgänsen, Kinderpunsch und Würstl.

Es war ein gelungenes und fröhliches Fest und alle Eltern und Kinder freuten sich sehr, endlich wieder ein Stück Normalität zurückgewonnen zu haben! Vielen Dank, an die Mitarbeiter des Hauses für Kinder, die für alle ein schönes Fest vorbereitet haben.

Zur Vorbereitung der Adventszeit wurden in den Gruppen zusammen mit den Kindern Adventskränze gebunden und Weihnachtslieder gesungen.

Wir wünschen allen einen guten Start ins Jahr 2023!

*Kathrin Leicht, Elternbeirat*



© Kathrin Leicht



*erfrischend anders*

BN Immobilien e.K. Vaterstetten  
**Elisabeth Bechler-Neugart**

Ihre Partnerin für Immobilien-Verkauf

- ▶ Passende Käufer
- ▶ Marktgerechte Preise
- ▶ Zufriedene Kunden
- ▶ Vollservice vom Auftrag bis zum Notartermin

**Elisabeth Bechler-Neugart**  
 Telefon: 08106/24 87 90 • Mobil: 0171/586 32 63  
 E-Mail: bn@bnimmo.de • Web: www.bnimmo.de

**ZAHNARZTPRAXIS**  
**MUDr. LAURA HEIDER**

Münchner Straße 62 · 85614 Kirchseeon  
 Tel.: 08091 56 39 634 · Fax: 08091 56 39 635  
 praxis@zahnarzt-kirchseeon.de · www.zahnarzt-kirchseeon.de

· Tätigkeitsschwerpunkt: **Endodontie** (Wurzelbehandlung) und Prothetik  
 · **moderne Zahnmedizin** für große, kleine und ängstliche Patienten

Mo, Mi, Fr 8.00 - 12.30 Uhr  
 Di 7.30 - 12.30 Uhr  
 Mo und Mi 14.00 - 19.00 Uhr  
 Jeden 3. Freitag bis 17.00 Uhr geöffnet  
 Alle Termine nach Vereinbarung – Alle Kassen –

**Die Praxis ist vom 02.-06.01.2023 geschlossen.**

## „In der Weihnachtsbäckerei, gibt es manche Leckerei...“

Für viele Flohkistenkinder und ihre Eltern war der Besuch der St. Zeno Bäckerei im Berufsbildungswerk Kirchseeon am 14.11.2022 mit Sicherheit ein gelungener Auftakt in die Plätzchen-Saison 2022. Die Motivation, der Fleiß, die Leichtigkeit und der Spaß mit dem die Auszubildenden zusammen mit ihrem Lehrer Richard Mark an die Arbeit gehen, ist jedenfalls hochansteckend. Kein Wunder also, dass die Flohkistenkinder keinen Teig unausgerollt, kein Förmchen unbenutzt, kein Plätzchen ohne Glasur und keine Glasur ohne Zuckerstreusel gelassen haben.

„Zwischen Mehl und Milch macht so mancher Knitich eine riesengroße Kleckerei, in der Weihnachtsbäckerei.“

Außerdem wurden Laugengebäckrohlinge zu kleinen und großen Brezen gedreht sowie als Hörnchen, Schnecke oder anderweitig geformt aufs Backblech gebracht. Der größte Stolz und die höchste Belohnung war am Ende freilich die selbstgemachten Kreativstücke verkosten und mit nach Hause nehmen zu dürfen.

Ein großes Dankeschön an das komplette Team der St. Zeno Bäckerei für den netten Empfang und den Blick in ihre Backstube. Danke für Eure Zeit und dieses tolle, einmalige Erlebnis in herzlicher und kinderfreundlicher Atmosphäre!

Angela Krause  
für die Flohkiste Kirchseeon e. V.



© privat

AWO Kinderhaus Spatzennest:

## Weihnachten im AWO Kinderhaus Spatzennest



© Spatzennest

Das Jahr ging ganz besinnlich im Spatzennest zu Ende. Trotz der heftigen Krankheitswelle konnte die „staade und gemütliche Zeit“ im Kinderhaus einkehren. Gemeinsam wurden von den Kindern die Adventskränze gesteckt und dekoriert. Plätzchen wurden gebacken und Weihnachtslieder gesungen. Im Atelier wurde fleißig gewerkelt. Hier war kurzerhand eine Weihnachtswerkstatt installiert worden und tolle Geschenke entstanden. Zum Abschluss feierten alle Gruppen gemeinsam mit einem Buffet das Weihnachtsfest.

Am 6. Dezember besuchte der Nikolaus das Spatzennest. Die fleißigen Spatzenkinder putzten vorab ihre Schuhe oder verzierten mitgebrachte kleine und große Strümpfe. So hatte der Nikolaus einen ordentlichen Platz zum Befüllen. Ein herzliches Dankeschön geht an die Firma Edeka Wölfel für die Befüllung der Stiefel und Socken. Die fröhlichen Kinderau-

gen und die Freude werden lange in Erinnerung bleiben. Auch konnte am 8. Dezember die Tradition des Besuchs des Dillinger Puppentheaters dank des Elternbeirats und dessen Spende wieder einhalten. Das Stück um den Kasperl und dem Nikolaus war für alle eine gelungene Vorstellung und gefiel den Kindern sehr. Am Ende und kurz vor der Schließung fanden die Gruppen kleine Weihnachtsgeschenke unter dem Christbaum. Der Christbaum wurde zuvor farbenfroh geschmückt und keine Kinderwünsche blieben unerfüllt. Ein herzlicher Dank für die Baumspende geht dieses Jahr an Familie Jurchen.

Nun startet das Kinderhaus nach zwei Wochen Schließung ganz erholt und frisch ins neue Jahr 2023. Hierfür wünscht das Spatzennest allen viel Gesundheit und wundervolle gemeinsame Momente.

Andrea Plößl





## Unterstützung im Alltag-Entlastungsbeitrag

Häusliche Pflege kostet viel Zeit und Energie. Oder Sie wohnen noch zu Hause und sind leicht körperlich eingeschränkt. Der Entlastungsbeitrag dient zum einen der Entlastung pflegender Angehöriger, zum anderen soll er die Selbständigkeit der Pflegebedürftigen unterstützen.

Der monatlich festgesetzte Entlastungsbetrag von 125 Euro (bis zu 1.500 € pro Jahr) wird hierfür als Erstattung für bestimmte Aufwendungen in Anspruch genommen.

Der Entlastungsbetrag ist ein zweckgebundener Beitrag der Pflegekasse, die auch die Kosten übernimmt.

Diese Leistungen werden meist von einem ambulanten Pflegedienst erbracht.

Leistungsberechtigt ist jeder, der eine Einstufung in einen Pflegegrad hat und sich in häuslicher Umgebung befindet. Beim Entlastungsbetrag handelt es sich um sogenannte niederschwellige Pflege- und Betreuungsleistungen. Diese sind zum Beispiel:

- Haushalts- und Einkaufshilfen
- Fahrdienste und Botengänge.

Wenn Sie weitere Fragen rund um diverse Leistungen in der Pflege haben, wenden Sie sich an mich. Gerne können Sie einen persönlichen Gesprächstermin vereinbaren.

*Natalie Katholing*



Sollten Sie Fragen haben oder Hilfe benötigen, wir helfen Ihnen gerne!

Ansprechpartner:

Markt Kirchseeon, Rainer Schott: 0 80 91 / 5 52-32

Behinderten- & Seniorenbeauftragte im Markt Kirchseeon  
Telefonische Beratung oder persönliche Sprechstunde nach Terminvereinbarung

Sie erreichen die Seniorenbeauftragten Natalie Katholing und Margarete Seidl unter

Tel. 0 80 91 / 5 52-521 oder

E-Mail: [Natalie.Katholing@gmx.de](mailto:Natalie.Katholing@gmx.de)

Behindertenbeauftragte Natalie Katholing unter

E-Mail: [Natalie.Katholing@gmx.de](mailto:Natalie.Katholing@gmx.de) oder

[behindertenbeauftragte@kirchseeon.de](mailto:behindertenbeauftragte@kirchseeon.de)

*Ihr Arbeitskreis für Senioren*



**Nachbarschaftshilfe  
Kirchseeon e.V.**

Schulgasse 2  
85614 Kirchseeon

Tel.: 08091 / 4050  
Fax: 08091 / 6452  
E-Mail: [nhk@gmx.info](mailto:nhk@gmx.info)  
[www.nhk-kirchseeon.bayern](http://www.nhk-kirchseeon.bayern)

**Ambulante Pflege  
Essen auf Rädern  
Haushaltshilfe**

### AWO Seniorenstube

Die AWO-Seniorenstube ist wieder jeden Freitag ab 14.00 Uhr im Café zam, Münchner Straße 8, Kirchseeon geöffnet.



### Vortrag zur Vorsorgevollmacht und Betreuungsverfügung

Am Freitag, 20.01.2023 von 15.00 bis ca. 16.15 findet ein Vortrag zur Vorsorgevollmacht und Betreuungsverfügung statt. Frau Melbert vom Landratsamt Ebersberg informiert und moderiert zu diesem Thema.

Nichtmitglieder sind ebenfalls herzlich willkommen!

*Brigitte Kreppel*

**REPARATUR BEI  
UNS IM HAUS!**

**Überlassen Sie das ruhig uns.**

- **Wartung und Verkauf**
- **Kundendienst**
- **Reparatur aller Fabrikate**
- **Eigene Werkstatt**

**DIREKT  
AM  
BAHNHOF**

**☆ euronics Perlak**

Elektro Perlak | Münchner Straße 1 | 85614 Kirchseeon  
T +49 (0) 8091 6179 341 | [info@elektro-perlak.de](mailto:info@elektro-perlak.de) | [www.euronics-perlak.de](http://www.euronics-perlak.de)

„Ein Raum ohne Bücher ist wie ein Körper ohne Seele.“

(Cicero)

## Neues aus der Bücherei

Wir begrüßen gerade ein neues Jahr und schlagen – je nach Temperament – die ersten leeren Seiten eines Buches mit 365 Seiten schwungvoll oder zaghaft auf.

Gedanklich ist das Team der Bücherei jedoch schon ein Jahr weiter. Denn: 2024 wird ein besonders Jahr, nicht nur für Johann Wolfgang von Goethe (275. Geburtstag), Haruki Murakami (75. Geburtstag) und Angela Merkel (70. Geburtstag), sondern auch für unsere Gemeindebücherei (50. Geburtstag).

Wir finden, Cicero hat recht und weiten seinen Gedanken aus: Eine Gemeindebücherei macht eine Gemeinde erst so richtig l(i)ebenswert. Wir brauchen diese Tankstelle für Seele, Geist und Körper.

Nachdem sich ja bekanntlich ein Leben ohne Feste wie eine lange Wanderung ohne Einkehr anfühlt, wollen wir unsere Gemeindebücherei gebührend hochleben lassen und planen dafür Veranstaltungen, größere & kleinere. Bitte unterstützen Sie uns dabei, wir brauchen Ihre Hilfe:

- bei der Planung und Durchführung eines Familienprojektes (das könnten beispielsweise Basteleien zu einem bestimmten Thema sein, die wir in der Bücherei ausstellen oder eine Bücherei-Rallye, ausgedacht von Familien für Familien).

- beim Sammeln von Fotos und Anekdoten über die Bücherei. Vielleicht kennen Sie jemanden, der/die wiederum jemanden kennt ... Besonders interessieren uns Erinnerungen von der Anfangszeit der Bücherei (also ab 1974), die wir ja selbst nicht miterlebt haben.

- Haben Sie schon als Kind die Bücherei besucht? Was hat sich verändert? Wie haben Sie die Bücherei als Kind erlebt?

- Kommen Sie einfach auf uns zu, wenn Sie eine Idee haben, sich einbringen wollen.



Rathausstraße 1  
85614 Kirchseeon  
Tel. 0 80 91 / 5 52-40

[buecherei@kirchseeon.de](mailto:buecherei@kirchseeon.de)  
[www.kirchseeon.de/buch](http://www.kirchseeon.de/buch)

### Unsere Öffnungszeiten

Montag	10–12 Uhr 15–18 Uhr
Mittwoch	10–12 Uhr 15–18 Uhr
Donnerstag	16–19 Uhr
Freitag	10–12 Uhr
Samstag	10–12 Uhr

**In den Weihnachtsferien haben wir vom 24. Dezember 2022 bis einschließlich 1. Januar 2023 geschlossen. Ab Montag, 2. Januar 2023, ist die Bücherei wieder geöffnet. Willkommen 2023!**

Die Gemeindebücherei Kirchseeon – alle Vorteile auf einen Blick:

Kostenlos lesen, hören, sehen:

- 17.921 Medien direkt vor Ort in der Bücherei

- über 70.000 Medien in der Onleihe Leo-Süd: [www.leo-sued.de](http://www.leo-sued.de)



- filmfreundlich, eine tolle Alternative zu kommerziellen Streamingdiensten und den Mediatheken der Fernsehsender: <https://kirchseeon.filmfreund.de/de/home>

Eine angenehme Atmosphäre, schöne Gespräche, ...

**Das Bücherei-Team wünscht Ihnen von Herzen alles Gute.**

**Dank Ihnen machen wir eine sinnvolle Arbeit.**

**Bis über den Valentinstag hinaus laden wir Sie ein zu einer literarischen Reise ins Ungewisse.**

**Seien Sie mutig, wagen Sie ein Blind Date!**

Wir arrangieren jedoch kein Treffen mit einer fremden Person, sondern mit ... Büchern, eingewickelt in Packpapier, versehen mit ein paar spannenden Stichwörtern, einem schönen Satzanfang. Vielleicht finden Sie so Ihr neues Lieblingsbuch, das Sie eigentlich aufgrund des Covers oder des Klappentextes nie aus dem Regal gezogen hätten?



# HNH

Rechtsanwaltskanzlei

Ihre Rechtsanwaltskanzlei in Grafing und Umgebung. Seit 1976 mit gründlichen Kenntnissen der örtlichen Gegebenheiten.

**Friedhelm Haenisch**  
Rechtsanwalt

**Dr. Kirsten Nießen**  
Rechtsanwältin  
FA Familienrecht

**Florian Haenisch**  
Rechtsanwalt  
FA Erbrecht  
FA Familienrecht

*Erbrecht · Familienrecht · Allgemeines Zivilrecht*

Marktplatz 22  
85567 Grafing

T 0 80 92 - 3 10 25  
F 0 80 92 - 53 27

[www.erbrecht-ebersberg.de](http://www.erbrecht-ebersberg.de)  
[Rechtsanwaelte@Haenisch-Niessen.de](mailto:Rechtsanwaelte@Haenisch-Niessen.de)



## Motiviert ins neue Jahr mit der vhs

Die vhs ist der richtige Ort, um alle Ihre Neujahrsvorsätze in die Tat umzusetzen! Z. B., indem Sie sich endlich mehr Zeit für Ihre Entspannung nehmen oder Sie informieren sich mehr über internationales Geschehen – Was ist eigentlich aus dem Arabischen Frühling geworden? Auch im EDV- und Sprachenbereich können Sie neues Wissen und Fähigkeiten erwerben –jeden Geschmack ist etwas dabei!

### vhs-Highlights – Januar 2023

#### Grafig – Yoga

Ab Do, 12. Januar, 5 x, 10:30 – 12:00 Uhr, vhs, Haidling 17, Raum 301

#### Grafig – Psychotherapie – Wie finde ich die geeignete?

Di, 17. Januar, 19:00 – 20:30 Uhr, vhs, Griesstraße 27, EG

#### Kirchseon – Chinesisch – Sprache und Kultur entdecken

Ab Mi, 18. Januar, 4x, 19:00 – 20:30 Uhr, Kirchseon, Café zam

#### Ebersberg – Vietnam – Der aufgehende Stern Südostasiens

Mi, 18. Januar, 19:30 – 21:30 Uhr, Im Klosterbauhof 1, Saal „Unterm First“, 202

#### Grafig – Englisch – Sprache und Kultur kennenlernen

Ab Mi, 18. Januar, 4 x, 18:00 – 19:30 Uhr, Kirchenplatz 3, Raum 1

#### Grafig – Die Polargebiete

Do, 19. Januar, 19:00 – 20:30 Uhr, vhs, Griesstraße 27, EG

#### Grafig – Wege zum gesunden Schlaf – Schlafstörungen natürlich behandeln

Di, 24. Januar, 19:30 – 21:30 Uhr, vhs, Griesstraße 27, EG

#### Ebersberg – Frauenrechte in Krisenzeiten – Fokus Arabischer Frühling

Mi, 25. Januar, 19:30 - 21:00 Uhr, Im Klosterbauhof 1, Saal „Unterm First“, 202, oder online, gefördert durch das Bayerische Staatsministerium für Unterricht und Kultus.

#### Grafig – Computer- und Smartphone-Sprechstunde für Senior\*innen

##### Schwerpunktthema: Einkaufen im Internet

Do, 26. Januar, 14:00 – 15:30 Uhr, vhs, Griesstraße 27, EG

#### Ebersberg – Zeit für Deine Hände – Schützen und Beschwerden lindern mit Feldenkrais

Sa, 28. Januar, 10:00 – 16:00 Uhr, vhs, Dr.-Wintrich-Str. 3, 302

#### Wir freuen uns auf Sie!

Anmeldung zu allen Veranstaltungen unter:

**www.vhs-grafig.de**, E-Mail: **info@vhs-grafig.de**

oder Tel.: 08092/8195-0.

Clara Kühar, Öffentlichkeitsarbeit



„Wenn du an mich denkst, erinnere dich an die Stunde, in welcher du mich am liebsten hattest.“

*Rainer Maria Rilke*

Rund um die Uhr für Sie da:	
Grafig	08092 - 23 27 70
Poing	08121 - 257 50 30
Vaterstetten	08106 - 303 50 10
Zorneding	08106 - 379 72 70

Bestattungen  
**Imhoff**

[www.bestattungen-imhoff.de](http://www.bestattungen-imhoff.de)

Altstadtpassage 6/7, 85560 Ebersberg

## Shopping in Ebersberg.

Mehr Informationen unter [www.e-einz.de](http://www.e-einz.de)

## Pfadfinder Nikolaus für einen guten Zweck

Seit 1987, also bereits 35 Jahre, bieten die Pfadfinder des Stamms St. Joseph in Kirchseeon einen Nikolaus-Service an. Am 5. & 6. Dezember besuchte der Nikolaus mit seinem Krampus die Kinder in Kirchseeon und Eglharting.

Die Pfadfinder bieten den Nikolaus-Service gegen eine Spende an. „Sicherlich gibt es in Kirchseeon Familien, die sich einen Nikolaus nicht leisten können,“ so die Organisatoren, „Wir wollen aber, dass zu allen Kindern der Nikolaus kommen kann.“

Mit dem Erlös beteiligten sich die Pfadis wieder an der Weihnachtswunschpaten-Aktion der Gemeinde Kirchseeon. Der Rest der Spenden wird dieses Jahr für die Pfadfinder selbst verwendet, denn nächstes Jahr steht eine sehr große Investition bei den Pfadfindern an: „Wir brauchen ei-

nen neuen Vereinsbus, da unser derzeitiger Bus nicht mehr den TÜV im nächsten Herbst besteht“, so die Stammesvorstände.

Wir wünschen Frohe Weihnachten und einen gesunden Start ins neue Jahr.

Annette Schmid



**Die Pfadis brauchen einen neuen Stammes BUS**



Mit deiner Spende kannst Du uns helfen, damit wir auch in Zukunft mobil sind und unsere Jugendarbeit in gewohnter Weise erhalten können

Freundes- und Förderkreis der Georgspfadfinder Kirchseeon e.V.  
IBAN: DE19 7025 0150 0000 2295 00  
Kennwort: Pfadibus



© Annette Schmid



## Terminplan für Saison 2022 / 2023

Freitag, 23.12.2022	Eglharting Süd-West Teil2 / 18:00 Uhr ab Fritz-Arnold-Str. (Egilostr. / Graf-Ulrich-Str. / Riederinger Str. / Josef-Englmann-Weg / Wiesenstr. / Ilchinger Str.)
Samstag, 30.12.2022	Auftritt in Regensburg
Freitag, 06.01.2023	Dreikini-Abschluss-Lauf 15:00 Uhr ab „An der Brücke 4“ (An der Brücke / Wasserburger Str. / Zum Ausblick / Marktplatz / Bergweg / Bahnhofsplatz / Münchner Str. / Schulgasse / Rathausstr. / Wallnerstr. / Pfarrer-Antholzer-Str. / Werkstr. / Keilstr. / Koloniestr. / Riedlingerstr. / Fritz-Litzlfelder-Str.)



Maximilian Seidinger



## Schnorcheln mit Delphinen



Kinder sind gern im Wasser. Viele von ihnen werfen besonders gern einmal einen Blick unter die Oberfläche! Die Faszination des Meeres erschließt sich somit ganz einfach beim Schnorcheln! Mit dem Schnorchelkurs des Tauchsportclubs „Delphin“ sind die Kinder für den nächsten Urlaub bestens vorbereitet, um die tolle Unterwasserwelt mit einfachsten Mitteln zu erkunden. Fast jeder von uns kann schwimmen, aber Schnorcheln ist nicht gleich Schwimmen. Mit dem Kopf unter Wasser, Flossen an den Füßen und einem Schnorchel im Mund ist der Bewegungsablauf ein völlig anderer. Im Schnorchelkurs des Tauchsportclubs Delphin erlernen die Kin-

der die Technik des Schnorchelns spielerisch und entdecken dabei die lebendige Welt unter Wasser! Schnorcheln ist die pure Erholung und Abenteuer zugleich.

Als Einstieg in diese faszinierende Welt bietet der Tauchsportclub Delphin Kirchseeon allen Kindern ab acht Jahren im Frühjahr wieder die Gelegenheit, unter fachkundiger Anleitung das sichere Schnorcheln zu erlernen. Dabei erfahren die Kinder zunächst den richtigen und kraftschonenden Umgang mit Flossen, Tauchermaske und Schnorchel, der so genannten ABC-Ausrüstung. Ist diese erste kleine Hürde genommen, wird Zeit- und Streckentauchen trainiert und auch schon einfache Techniken zum Retten anderer Schnorchler geübt. Voraussetzungen sind sicheres Schwimmen, keine Angst vor „Kopf-unter-Wasser“ sowie ein ärztliches Attest. Ältere Kinder, die schon erste Erfahrungen in den Schnorchelkursen gemacht haben, können an speziellen Kinder-

tauchkursen teilnehmen. Dabei werden in Einzelbetreuung die ersten Erfahrungen mit dem Tauchgerät gesammelt. Alle Kurse werden von Tauchlehrern und Übungsleitern mit einer speziellen Ausbildung „Kinder-tauchen“ geleitet und von erfahrenen Tauchern des TSC Delphin unterstützt. Die Anmeldung erfolgt ausschließlich online auf der Seite <https://schnorchelkurs.tscdelphin-kirchseeon.de>. Der Kurs erstreckt sich über fünf Stunden und findet nachmittags an den Sonntagen vom 26.2.-26.3.2023 im Hallenbad Kirchseeon statt. In der Kursgebühr sind der Kurs selbst, Schwimmbadeintritt, die Versicherung sowie der offizielle Kindertauchpass unseres Dachverbandes VDST enthalten.

Weitere Informationen, Termine und die Anmeldung unter <https://schnorchelkurs.tscdelphin-kirchseeon.de>!

*Axel Richter*

## Schachclub Kirchseeon, Vereinsmeisterschaft und 1. Amateur-Pokal 2022: „And the winner is...“

Dank guter Ergebnisse aus der Vorrunde konnte Christian Langer auch in der Play-Off-Runde der Vereinsmeisterschaft 2022 die Führung behaupten, er holte sich zu Beginn der Weihnachtszeit schließlich den vereinsinternen Meistertitel mit 2,5 Punkten vor Günter Utz (2), Rudi König (1) und Franz Obpacher (0,5). Noch lieber wäre ihm freilich ein Sieg im Mannschaftskampf gegen Bayern München 8 gewesen, doch dieser ging leider knapp mit 3,5:4,5 verloren, obwohl das Kirchseeoner Team mit allen Stammspielern angetreten war und Höntschke, Biedenkopf und Obpacher ihre Partien souverän gewannen. Doch an den anderen Brettern wurde uns von den starken Gegnern erwartungsgemäß nichts geschenkt - dafür war allein Santa Claus zuständig, der die Clubweihnachtsfeier am 20.12. im „Café zam“ besuchte.

Erfolgreicher war der Verein als Veranstalter des „1. Kirchseeoner Amateurpokals“ am 26.11.2022 in der ATSV-Halle. Hier kämpften 56 Spieler/innen verschiedensten Alters (zwischen 7 und ca. 70 Jahren) aus 20 verschiedenen Schachclubs (oder auch ohne Verein) um Pokale, Medaillen und DWZ-Wertungspunkte. Eingeteilt in 16 Vierergruppen von annähernd gleicher Spielstärke lieferten sich die Teilnehmer/innen spannende Duelle auf Augenhöhe, zum Teil sogar bis zum Ablauf der kompletten Bedenkzeit, so dass die Veranstaltung vom frühen Samstagmorgen bis in die Abendstunden andauerte. Vom SC Kirchseeon gewann Herbert Niedergesäß alle seine drei Partien in der Gruppe 2 durch lehrbuchmäßiges Positions- und Angriffsspiel und durfte dafür zu Recht den Goldpokal mit nach Hause nehmen. Ebenfalls ein be-



sonderes Lob verdiente sich das Küchenteam des neuen Hallenpächters Dieter Heidrich, welches die Verpflegung der hungrigen Schachfans übernahm, sowie Hauptschiedsrichter Suhel Abdalla, der für die Einhaltung der Turnierregeln und die korrekte Auswertung der Spielergebnisse sorgte und stets den Überblick behielt. Es gab also viel mehr als nur einen Sieger, denn gewonnen haben eigentlich alle, die mitgemacht und zum Erfolg des Turniers beigetragen haben.

Der offene Spielabend des Schachclubs Kirchseeon findet ab 09.01.2023 wieder jeden Dienstag ab 19.30 Uhr im „Café zam“ statt, davor jeweils Jugendtraining ab 18 Uhr.

Kontakt: Tel. 01 76 / 70 99 11 53, <https://crstilungul.com/kontakt/>

*Christian Langer*

## Der Obst- und Gartenbauverein Kirchseeton informiert

Termin im Januar

**Donnerstag, 12. Januar 2023, 18 Uhr**  
**Stammtisch im Gasthof Hamberger**  
**Auch Nichtmitglieder sind herzlich eingeladen!**

Bitte besuchen Sie auch unsere Homepage:

**<http://www.gartenbauverein-kirchseeton.de>**

Auskunft erteilt: Gerda Rothhaupt, 1. Vorsitzende, Hirschenweg 32 a,  
85614 Kirchseeton, Telefon 0 80 91 / 21 53,

E-Mail: **[gerda.rothhaupt@gmx.de](mailto:gerda.rothhaupt@gmx.de)**



Gerda Rothhaupt



### Weihnachtsgrüße

Im Namen des Vorstands des Vereins für Heimatkunde Kirchseeton e.V. möchte ich allen Mitgliedern und Freunden des Vereins an dieser Stelle für Ihre Unterstützung im vergangenen Jahr herzlich danken.

Wir wünschen Ihnen allen ein gesegnetes und besinnliches Weihnachtsfest sowie ein gesundes und glückliches Jahr 2023! – Wir freuen uns auf das kommende Vereinsjahr, das Museum ist im Winterhalbjahr voraussichtlich an jedem zweiten Sonntag im Monat von 14-16 Uhr geöffnet, weitere Veranstaltungshinweise finden Sie jeweils im „Kirchseeton aktuell“ und auf der Homepage des Museums unter **[www.heimatmuseum-kirchseeton.de](http://www.heimatmuseum-kirchseeton.de)**.

*Ihre Bianka Dolinsky*

Männerchor Markt Kirchseeton e.V.



gegründet 1924

Mitglied im Bayerischen Sängerbund

## Jahreshauptversammlung am 27. Januar

Nach dem ereignisreichen Herbst und Winter, u.a. mit dem erfolgreichen Jahreskonzert im Oktober und dem besinnlichen Adventskonzert in der St. Joseph-Kirche, geht es im Januar weiter.

Am Freitag, 27. Januar um 19.00 Uhr findet die Jahreshauptversammlung im Gasthaus Hamberger in Eglharting statt. Neben den Berichten des Vorstands, des Chorleiters und des Kassenverwalters stehen Neuwahlen auf der Tagesordnung. Hier besteht die

Möglichkeit sich aus erster Hand über die aktuellen Tätigkeiten des Männerchors zu informieren und zudem aktiv das Vereinsleben bzw. die zukünftige Vorstandschaft mitzubestimmen.

Die Vorstandschaft lädt alle Mitglieder (und die, die es noch werden wollen) recht herzlich zur Teilnahme ein.

PS: singfreudige Männer sind herzlich zum Ausprobieren eingeladen - jeden Dienstag ab 19:00 Uhr in der ATSV-Halle Kirchseeton

*Georg Eck, Pressewart*



## Deutsche Meisterschaften im Breiten-sport Kegeln

Zum Start in die neue Saison fanden die deutschen Meisterschaften im Breiten-sport Kegeln statt. Einige unserer Kegler hatten sich mit der Teilnahme an den überregionalen Wettbewerben über die oberbayerische und bayerische Meisterschaft für die Endrunde qualifiziert. Diese fand in Weinheim und Freiburg statt.

Wir gratulieren unserer deutschen Meisterin im Einzel (Seniorinnen A) Birgit Seidinger, die mit 458 Holz ihre Kontrahentinnen auf die Plätze verwies!

Beinahe wäre noch ein weiterer Stockerlplatz rausgesprungen: Stefan Vogt landete ganz knapp auf Platz 4 in der Einzelwertung der Herren, mit starken 490 Holz reichte es um 2 Holz nicht für eine bessere Platzierung.

Die weiteren Platzierungen unserer Kegler: Dana Guggenberger mit 416 Holz Platz 10 (Seniorinnen A), Thomas Sandkohl mit 475 Holz und Richard Guggenberger mit 465 Holz auf den Plätzen 8 und 10 (Senioren A), Stefan Vogt mit Richard Guggenberger mit 517 Holz auf Platz 15 (Tandem Herren).

*KC Kirchseeton*



*Unsere deutsche Meisterin - Birgit Seidinger*



## Neue Attraktion für Wildbienen in Kirchseeton

Im letzten Sommer hat ein neues Gästehaus in Kirchseeton geöffnet, ein besonderer Gasthof.

Einige Gäste haben sich bis zum Herbst schon einquartiert. Sie werden den Winter dort verbringen und im nächsten Frühjahr und Sommer fleißig auf Nahrungssuche gehen.

Die Rede ist vom Wildbienenhaus am Schulgarten des Gymnasiums Kirchseeton, das der dortige Arbeitskreis Umwelt unter der Leitung von Frau Frobenius zusammen mit Mitgliedern des Bund Naturschutz errichtet hat. Da der Rohbau schon fertig war, musste ein geeigneter Standort gewählt und das Haus sicher aufgestellt werden. Dann folgte der Innenausbau mit verschiedenen Raumaufteilungen, ein Tontopf mit Sand, Schilfrohrgebilde, imitierte Steilwände aus Lehmputz und viele alte Hölzer mit schönen Lochmotiven. Begeistert gingen alle

ans Werk, einigen bereitete das Herummatschen besonders viel Spaß und andere übten sich im Löcher bohren, was manchmal ganz schön anstrengend war. Doch das Ergebnis kann sich sehen lassen und die Schüler und Schülerinnen haben ihrem Projekt einen wunderbaren Namen gegeben: Das Schild „Gasthof zum Brummer“ schmückt seit Kurzem das Haus. An-

fang November haben wir erfreut festgestellt, dass schon einige Bruthöhlen verschlossen waren, vor allem die kleinen Löcher wurden eifrig genutzt. Im Frühjahr wünschen wir uns viele weitere Besucher, Groß und Klein, und danken allen fleißigen Mitwirkenden für die schöne Zusammenarbeit.

*Cordula Wieland-Ulrich*



## Holzhausen muss schon sein

Nach dem großen Erfolg des Filmprojekts „Nikolausfeier Dahoam 2.0“, für das es am 18.11.2022 sogar den 3. Platz des Förderpreises Jugendarbeit vom Kreisjugendring Ebersberg gab, war die Vorfreude der Kirchseetoner Trachtenjugend auf das diesjährige Theaterstück sehr groß. Höhepunkt für die Nachwuchstrachtler ist dabei stets die Fahrt ins Trachtenkulturzentrum Holzhausen. Am Freitagnachmittag ging es los Richtung Niederbayern. Nach der Ankunft wurde erstmal Geburtstag mit selbst gebackenem Kuchen gefeiert („Holzhausen muss schon sein“). Am Samstag wurde gebastelt, Kürbisse geschnitzt und das diesjährige Theaterstück schon teilweise gefilmt. Abends ging dann zu einer Nachtwanderung mit Punsch am Lagerfeuer. Hier wurde dann noch gemeinsam gesungen. Sonntagvormittags kamen die jüngeren Kinder nach. Florian Götz ist seit der Jahreshauptversammlung im Oktober 1. Vorstand des Trachtenvereins. Daher hat er nach langer Zeit das Amt des 1. Vor-

plattlers abgegeben. Zum Dank gab es für ihn ein paar Ehrentänze. Nachdem die restlichen Szenen und die Weihnachtslieder aufgezeichnet wurden, und das schöne Wetter noch ausgenutzt wurde, ging wieder Richtung Heimat. Die Filmaufnahmen waren die

Seetaler Kirchseeton e.V.  
gegr. 1920  
Heimat- und Gebirgstrachten-  
Erhaltungsverein



beste Vorbereitung für das Theaterstück vor Publikum bei der Nikolausfeier, die am 03.12.2022 in der ATSV Halle Kirchseeton stattfand.

*Ingrid Scharl*





## BOXEN

### Landkreis-Express rollt weiter...

Hervorragend haben sich die Boxer der Kampfgemeinschaft TSV Haar/ATSV Kirchseeon beim Herbstturnier der MBB Augsburg geschlagen. Motiviert durch den erst kürzlichen Erfolg beim „Güssen-Cup“ waren auch in der Schwaben-Metropole gute Leistungen der TSV Haar/ATSV Kirchseeon-Truppe zu erwarten. Die Trainer Helmut Felixberger und Dino Massaro reisten mit drei Boxern an und wurden vom Auftreten ihrer Schützlinge nicht enttäuscht.

Positiv wirkt sich der Wechsel vom Halbschwer- ins Mittelgewicht für Marcel Fratz aus. Deutlich beweglicher legte er gegen Lokalmatador Mahedi Gashi (MBB Augsburg) einen guten Start hin. Die erste Runde ging an ihn. Einige Deckungsfehler des Landkreisboxers in Runde zwei weckten bei Gashi noch Hoffnung auf eine Wende des Kampfes. Voll konzentriert und in der Pause gut beraten gewann Fratz jedoch die Schlussrunde und wurde

Sieger des Kampfes. Deutlich verbessert präsentierte sich Nachwuchs-Hoffnung „Mo“ Zayyat. Ersat Safari (MBB Augsburg) ist auf Grund seiner Größe nicht der Wunschgegner eines etwas kleineren Boxers. Mo Zayyat löste das Problem „fast“ durch seinen beherzten Einsatz. Über alle drei Runden hatte Zayyat gute Anteile am Kampfgeschehen, dennoch ging der Punktsieg an Safari. Trainer Helmut Felixberger ist zuversichtlich: Mo brauch nur noch ein wenig Erfahrung... Vincent Sperr befindet sich zurzeit auf einem Höhenflug: Von sieben Kämpfen in 2022 hat er fünf gewonnen. Der guten Vorstellung des Landkreis-Boxer-Teams setzte er noch ein Ausrufezeichen auf: Den aggressiven Kampfstil von Kevin Asuegwo (SW München) stoppte Sperr mit guter Deckung und sammelte mit langen Führungshänden Punkt um Punkt. Über drei Runden kontrollierte er souverän das Kampfgeschehen und wurde klarer Sieger.



Etwas wehmütig sind die Betreuer der Kampfgemeinschaft: Helmut Felixberger und Dino Massaro meinen: „Schade, dass das Sportjahr zu Ende geht. So gut in Form waren unsere Jungs schon lange nicht mehr“

*Helmut Felixberger, TSV Haar/ATSV Kirchseeon, Boxabteilung*

## TENNIS

### Auch im Winter steht das Vereinsleben nicht still

Pünktlich zum 1. Advent hat unsere Tennisabteilung ein Nachtturnier organisiert. Dafür haben sich am Abend des 26.11. die Tennismitglieder des ATSV Kirchseeon in der Tennishalle in

Seeschneid getroffen, um in mehreren Runden die Sieger auszuspielen. Insgesamt haben über 20 Spiele im Einzel, Mixed und Doppel stattgefunden. Dabei wurde darauf geachtet mög-

lichst ausgeglichene Partien zu bilden, so dass es bis zum Schluss in den einzelnen Matches spannend blieb und mit viel Spaß und Freude Tennis gespielt wurde. Das Turnier ging bis in die späten Abendstunden und wurde von Zuschauern und Teilnehmern zwischen 10 bis 70 Jahren besucht. Danach gab es noch ein geselliges Beisammensein, bei dem die drei erfolgreichsten Teilnehmer:innen geehrt wurden.

Ausblick:

Wir planen in den kommenden Monaten noch ein weiteres Nachtturnier. Auch interessierte Nichtmitglieder können sich gerne an **info@tennis-kirchseeon.de** wenden, um weitere Informationen zur Veranstaltung zu erhalten.

*Christian Seidel*





## Spenden und Aktionen



Kindergartengruppen St. Maria



v.l. Ivonne Reimann, Lydia, Helga König

### Spendensammlung im Kindergarten St. Maria – Eglharting.

Ein herzliches Dankeschön geht an den Kindergarten Sankt Maria in Eglharting. Hier wurden körbeweise lang haltbare Lebensmittel und Hygieneartikel gesammelt und noch kurz vor Weihnachten an Helfer des Schlaraffenlandes übergeben.

### Sonderaktion Sportkleidung an Kinder und Jugendliche.

Durch eine großzügige Geldspende vom LionsClub München Keferloh konnten wir alle „unsere“ Kinder sportlich neu einkleiden. Nachdem zunächst die Kinder registriert und deren Konfektionsgrößen festgehalten wurden, übernahm Ivonne Reimann (Elternbeirats Vorsitzende der Grund- und Mittelschule) die Aufgabe, neue Trainingsanzüge und -Schuhe einzukaufen.

Dann kam die Anprobe, bei der dann, bis auf 2-3 Kleidungsstücke, die umgetauscht werden mussten, alles passte. Die Begeisterung der Kinder kann man sich vorstellen.

Vielen herzlichen Dank an den Lions-Club München Keferloh und die Organisatoren.

### Eichhörnchen und Schul-Sammelaktion 2022

Über diese Aktionen werde ich in der Februar Ausgabe berichten.

### Geldspenden.

Vielen lieben Dank an alle Spender, die uns mit Geld unterstützt haben und immer wieder unterstützen! Mit diesem Geld helfen sie „Leid“ zu lindern, indem wir für unsere „Kunden“ Lebensmittel dazukaufen, weil die Ware, die wir über die Märkte bekommen, nicht mehr ausreicht.

Wenn auch sie Geld spenden möchten, hier das Konto:

Nachbarschaftshilfe Kirchseeon e.V.  
**Stichwort „Schlaraffenland“**  
 Raiffeisen-Volksbank Ebersberg  
 IBAN: DE19 7016 9450 0003 7088 88

Ihr Schlaraffenland Team

Mehr Information über das Schlaraffenland bekommen sie, wenn sie sich telefonisch melden: bei Helga König 0 80 91 / 38 56 oder Frank Bernhardt 0 80 91 / 36 02. Oder am besten, sie kommen montags mal im Schlaraffenland vorbei und wir zeigen ihnen die Räume und sagen ihnen wie es bei uns so abläuft.

**Adresse:** Wasserburgerstr. 16  
 Besuchen sie uns mal im Internet:  
<https://schlaraffenland-kirchseeon.jimdo.com/>

Frank Bernhardt



**Metzgerei Fuß**  
Qualität und Frische aus eigener Herstellung

**24-Stunden Verkaufsautomat**

**Metzgerei Fuß**  
 Burgstraße 21  
 gegenüber Maibaum  
 in 85604 Pöding

**Tel.: 08106 / 9999388**  
[www.fuss-metzgerei.de](http://www.fuss-metzgerei.de)

**Öffnungszeiten:**  
 Mo. - Mi.: 7.00 - 13.30 Uhr  
 Do. - Fr.: 7.00 - 18.00 Uhr  
 Sa.: 7.00 - 12.00 Uhr

Metzgerei • Partyservice • Imbiss



## Einladung zur Christbaumversteigerung

Nach coronabedingter Pause lädt die **Schützengesellschaft Hubertus Eglharting e.V.** in diesem Jahr wieder zur Christbaumversteigerung ins **Vereinsheim im Kirchseeoner Weg 90** in Eglharting ein.

Am **Samstag, 07. Januar 2023 um 19:00 Uhr** warten kulinarische Schmankerl, kunstvolle Gegenstände und zahlreiche Überraschungen am reich geschmückten Christbaum darauf, von unserem Auktionator an den Meistbietenden überreicht zu werden.

**Es freut sich auf Ihr zahlreiches Kommen die Schützengesellschaft „Hubertus“ Eglharting e.V.**



## Evangelische Johanneskirche



**Ihre Ansprechpartnerin vor Ort**  
Pfarrerin Claudia  
Steuerer-Wünsche  
Tel. 01 51 / 46 25 38 62  
Email: [claudia.steuerer-wuensche@elkb.de](mailto:claudia.steuerer-wuensche@elkb.de)

**Kontakt zur Kirchengemeinde**  
Pfarrbüro, Tel. 0 80 92 / 2 04 02  
Email:  
[pfarramt.ebersberg@elkb.de](mailto:pfarramt.ebersberg@elkb.de)  
[www.ebersberg-evangelisch.de](http://www.ebersberg-evangelisch.de)

**Eltern-Kind-Gruppen im Gemeindehaus**  
Für Eltern mit Kindern ab 6 Monaten bis Kindergartenalter.  
Ansprechpartnerin:  
Renate Zorn-Traving,  
Telefon 0 80 92 / 8 63 43 74

**Evang. Gottesdienste** Evangelische Johanneskirche, Gartenweg 11, Kirchseon oder wie ausgeschrieben

- |          |        |           |   |
|----------|--------|-----------|---|
| Sonntag, | 01.01. | 17.00 Uhr | <b>Segnungsgottesdienst: Gottesdienst</b><br>Evang. Johanneskirche Kirchseon mit: Renate Zorn-Traving   |
| Sonntag, | 08.01. | 09.30 Uhr | <b>Gottesdienst</b><br>Evang. Johanneskirche Kirchseon mit: Renate Zorn-Traving                         |
| Sonntag, | 15.01. | 09.30 Uhr | <b>Gottesdienst für dich und mich</b><br>Evang. Johanneskirche Kirchseon mit: Ernst Hoff mit Team       |
| Sonntag, | 22.01. | 09.30 Uhr | <b>Gottesdienst mit Abendmahl</b><br>Evang. Johanneskirche Kirchseon mit: Dekan i.R. Hans-Dieter Strack |
| Sonntag, | 29.01. | 09.30 Uhr | <b>Gottesdienst</b><br>Evang. Johanneskirche Kirchseon mit: Sabine Döring                               |
| Sonntag, | 05.02. | 09.30 Uhr | <b>Begrüßungsgottesdienst Konfi 3</b><br>Evang. Johanneskirche Kirchseon mit: Renate Zorn-Traving       |

**Geplante Veranstaltungen in Kirchseon** Gemeindehaus, Gartenweg 11 oder wie ausgeschrieben

- |         |        |                        |   |
|---------|--------|------------------------|---|
| Montag, | 16.01. | 14.00 Uhr<br>15.00 Uhr | <b>Tanzen im Sitzen</b> unter professioneller Leitung von Frau Karin Hoff<br><b>Seniorencafé – Literatur im Foyer</b> |
|---------|--------|------------------------|---|

**Geplante Veranstaltungen in Ebersberg** Evang. Gemeindehaus, Abt-Williram-Str. 90 oder wie ausgeschrieben

- |         |        |           |   |
|---------|--------|-----------|---|
| Montag, | 16.01. | 15.00 Uhr | <b>Lebensfreude-Treff 60 plus:</b> Gesund ins Neue Jahr mit der Heilkraft der Wildkräuter |
|---------|--------|-----------|---|

## Impressum

### Herausgeber:

Markt Kirchseon,  
Rathausstr. 1,  
85614 Kirchseon  
Telefon: 0 80 91 / 5 52-0,  
Telefax: 0 80 91 / 5 52-18  
E-Mail: [info@kirchseon.de](mailto:info@kirchseon.de),  
[www.kirchseon.de](http://www.kirchseon.de)

### Verantwortlicher Redakteur:

Jan Paeplow, Erster Bürgermeister, Markt Kirchseon

### Redaktion:

Anja Germeck und Annette Schmid, Markt Kirchseon,  
Tel.: 0 80 91 / 5 52-19 oder -17  
E-Mail: [kirchseon-aktuell@kirchseon.de](mailto:kirchseon-aktuell@kirchseon.de)

### Anzeigen und Druckvorstufe:

REBA-VERLAG GmbH,  
Amtsgericht München HRB 212899,  
Obere Hauptstraße 36, 85354 Freising  
Telefon: 0 81 61 / 7 87 14 22,  
Telefax: 0 81 61 / 7 87 14-23  
E-Mail: [info@reba-verlag.de](mailto:info@reba-verlag.de),  
[www.reba-verlag.de](http://www.reba-verlag.de)

**Auflage:** 4.850 Stück

**Erscheinungsweise:** monatlich

**Verteilungsart:** durch eigene Austräger

### Druck und Verarbeitung:

Druckerei Lanzinger GbR,  
Hofmark 11, 84564 Oberbergkirchen

Gedruckt auf Recyclingpapier aus 100% Altpapier, zertifiziert mit dem Blauen Engel und dem EU Ecolabel. Zusätzlich ist die Produktion klimaneutral.

Die Redaktion behält sich Kürzungen der eingereichten Texte und die Auswahl der Fotos vor. Alle nicht gekennzeichneten Fotos sind von der Redaktion erstellt. Namentlich gekennzeichnete Beiträge geben die Meinung des Verfassers wieder. Für den Inhalt der Anzeigen wird keine Haftung übernommen. Nachdruck, Reproduktion und Vervielfältigung von Fotos und Anzeigen aus dem Gemeindeblatt – auch auszugsweise – sind verboten. Das Gemeindeblatt „Kirchseon aktuell“ ist ein Druckerzeugnis im Sinne des Presserechts und kein offizielles Amtsblatt.

**Titelbild:** Jarmila Hajek

### Redaktionsschluss:

jeweils am 10. des Vormonats





## Pfarrei St. Joseph Kirchseeon

### Januar 2023 Gottesdienste

So. 01.01.	10.00 Uhr	<b>Neujahrsmesse</b> in Kirchseeon, anschl. Sektempfang vor der Kirche
Di. 03.01.	19.00 Uhr	<b>Heilige Messe</b> in Buch
Do. 05.01.	15.30 Uhr	<b>Heilige Messe</b> im Altenheim Kirchseeon
Fr. 06.01.	10.00 Uhr	<b>Hl. Messe</b> zum Dreikönigsfest in Kirchseeon
So. 08.01.	10.00 Uhr	<b>Sonntagsmesse</b> in Eglharting mit allen Sternsängern, anschl. Anbetung, gestaltet von verschiedenen Gruppen:
	13.00 Uhr	<b>Anbetung KAB</b>
	13.30 Uhr	<b>Anbetung Kolping</b>
	14.00 Uhr	<b>Anbetung Kinderkirchenteam</b>
	14.30 Uhr	<b>Anbetung Kfd</b>
	15.00 Uhr	<b>Schlussandacht</b> mit sakramentalem Segen
Sa. 14.01.	18.30 Uhr	<b>Kirchweihgottesdienst</b> in Eglharting
Di. 17.01.	19.00 Uhr	<b>Gottesdienst</b> in Kirchseeon-Dorf
Sa. 28.01.	18.30 Uhr	<b>Vorabendmesse in Eglharting</b> – anschl. Sammlung von haltbaren Lebensmitteln und Hygieneartikeln für die Tafel
So. 29.01.	10.00 Uhr	<b>Pfarrgottesdienst</b> in Kirchseeon – anschl. Sammlung von haltbaren Lebensmitteln und Hygieneartikeln für die Tafel

### Kindergottesdienste

So. 15.01.	9.00 Uhr	<b>Pfarrheim Eglharting</b>
So. 22.01.	10.00 Uhr	<b>Pfarrheim Kirchseeon</b>

### Erstkommuniontermine

Sa. 28.01. 18.30 Uhr	<b>Tauferinnerungsgottesdienst</b> der Eglhartinger Erstkommunionkinder in der Erlöserkirche
So. 29.01. 10.00 Uhr	<b>Tauferinnerungsgottesdienst</b> der Kirchseeoner Erstkommunionkinder in der Pfarrkirche St. Joseph

### Seniorenachmittage

Die Termine standen bei Redaktionsschluss noch nicht fest. Bitte informieren Sie sich beim Katholischen Pfarramt Kirchseeon.

### Firmung 2023

Die Firmung wird am **Freitag, 30.06.2023 um 15.00 Uhr in der Pfarrkirche St. Joseph in Kirchseeon** gespendet. Hierzu sind alle Jugendlichen eingeladen, die in diesem Schuljahr die 8. Klasse oder höher besuchen, getauft sind und zur katholischen Pfarrgemeinde St. Joseph Kirchseeon gehören.

Alle Informationen über Elternabend, Anmeldung und Firmvorbereitung werden rechtzeitig bekanntgegeben.



# VERANSTALTUNGEN & TERMINE



© magele-picture – stock.adobe.com

## Veranstaltungskalender Januar 2023

Tag	Datum	Uhrzeit	Veranstalter	Was	Wo
Do	05.01.	15.00 – 18.00	Markt Kirchseeon	Bürgermeistersprechstunde; bitte unter 0 80 91 / 5 52-19 Termin vereinbaren	Rathaus, 3. OG, Büro des Bürgermeisters
Fr	06.01.	ab 15.00 Uhr	Abschlusslauf Perchten	Drei-Kini-Abschlusslauf	vom Brückenwirt bis Marktplatz Kirchseeon
Sa	07.01.	19.00	Schützenheim Eglharting	Christbaumversteigerung	Kirchseeonerweg 90, Eglharting
So	08.01.	14.00 – 16.00	Heimatmuseum	Heimatmuseum geöffnet	Sportplatzweg 7, 1.OG, 85614 Kirchseeon
Mo	09.01.	19.00	Markt Kirchseeon	Marktgemeinderatsitzung	Rathaus, Sitzungsaal, Rathausstr. 1, EG
Do	12.01.		Markt Kirchseeon	Rentenberatung, bitte Termin vereinbaren Tel. 0 80 92 / 2 34 42	Rathaus, Rathausstr. 1, Kirchseeon
Do	12.01.	15.00 – 18.00	Markt Kirchseeon	Bürgermeistersprechstunde; bitte unter 0 80 91 / 5 52-19 Termin vereinbaren	Rathaus, 3. OG, Büro des Bürgermeisters
Fr	13.01.	18.00	Markt Kirchseeon	Neujahrsempfang	ATSV-Halle, Sportplatzweg 7, 85614 Kirchseeon
Do	19.01.	15.00 – 18.00	Markt Kirchseeon	Bürgermeistersprechstunde; bitte unter 0 80 91 / 5 52-19 Termin vereinbaren	Rathaus, 3. OG, Büro des Bürgermeisters
Do	26.01.		Markt Kirchseeon	Rentenberatung, bitte Termin vereinbaren Tel. 0 80 92 / 2 34 42	Rathaus, Rathausstr. 1, Kirchseeon
Mo	30.01.	19.00	Markt Kirchseeon	Marktgemeinderatssitzung	Rathaus, Sitzungsaal, Rathausstr. 1, EG

## Veranstaltungskalender Februar 2023

Tag	Datum	Uhrzeit	Veranstalter	Was	Wo
Do	02.02.	15.00 – 18.00	Markt Kirchseeon	Bürgermeistersprechstunde; bitte unter 0 80 91 / 5 52-19 Termin vereinbaren	Rathaus, 3.OG, Büro des Bürgermeisters
Do	09.02.	15.00 – 18.00	Markt Kirchseeon	Bürgermeistersprechstunde; bitte unter 0 80 91 / 5 52-19 Termin vereinbaren	Rathaus, 3.OG, Büro des Bürgermeisters
Sa	11.02.	14.00 – 16.30	KiGa Am Dachsbau	Kinderfasching	ATSV-Halle, Sportplatzweg 7, 85614 Kirchseeon
Sa	11.02.	20.00	ATSV, Abteilung Fußball	Ü & U 30 Faschingsparty	ATSV-Halle, Sportplatzweg 7, 85614 Kirchseeon
So	12.02.	14.00 – 16.00	Heimatmuseum	Heimatmuseum geöffnet	Sportplatzweg 7, 1.OG, 85614 Kirchseeon
Do	16.02.	15.00 – 18.00	Markt Kirchseeon	Bürgermeistersprechstunde; bitte unter 0 80 91 / 5 52-19 Termin vereinbaren	Rathaus, 3.OG, Büro des Bürgermeisters
Mo	20.02.	19.00	Markt Kirchseeon	Marktgemeinderatssitzung	Rathaus, Sitzungsaal, Rathausstr. 1, EG
Do	23.02.	15.00 – 18.00	Markt Kirchseeon	Bürgermeistersprechstunde; bitte unter 0 80 91 / 5 52-19 Termin vereinbaren	Rathaus, 3.OG, Büro des Bürgermeisters





**MARKT  
KIRCHSEEON**

*Eine starke Gemeinde  
mit Tradition  
und Zukunft.*

[www.kirchseeon.de](http://www.kirchseeon.de)

Kirchseeon – »ATSV-Halle«

# Neujahrsempfang

**Fr 13.01.**  
ab 18 Uhr  
ATSV-Halle  
Kirchseeon

Erster Bürgermeister Jan Paepow  
lädt die Bürgerinnen und Bürger des Marktes  
Kirchseeon zu einem öffentlichen  
Neujahrsempfang ein

Ehrung von ausgewählten  
Bürgerinnen und Bürgern  
musikalisches Rahmprogramm

**Veranstalter:** Markt Kirchseeon **Organisator:** Markt Kirchseeon Rathausstraße 1 85614 Kirchseeon Tel: 08091 552-0  
Mail: [info@kirchseeon.de](mailto:info@kirchseeon.de)

**VORTRAG: ENERGIE-ABEND**  
 nächster Termin:  
 11.01.2023 und 01.02.2023

Wie optimiere ich mein Bestandshaus? Was ist günstiger: Öl, Gas, Holz, Pellets oder Wärmepumpe? Holen Sie sich Ihre Entscheidungsgrundlage!



**VORTRAG: ENERGIE-SPAR-ABEND**  
 nächster Termin:  
 18.01.2023 und 08.02.2023

Ich mache mich unabhängiger!  
 • Gas und Ölverbrauch halbieren  
 • Sonnenstrom und Wärme effizienter nutzen  
 • Energieträger flexibel wählen



sparsam  
 effizient  
 zukunfts-  
 sicher

**VORTRAG: KRAFT-WÄRME-KOPPLUNG**  
 nächster Termin: 15.02.2023  
 und 22.03.2023

Auch im Einfamilienhaus: Strom, Wärme und Warmwasser am Ort des Verbrauchs selbst machen!



... und wer Strom erzeugen kann, besitzt eine Goldgrube

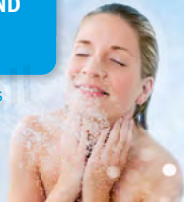
**VORTRAG: ERNEUERBAR & AUTARK ABEND**  
 nächster Termin: 25.01.2023  
 und 15.03.2023

Mit Pellets 100 % unabhängig von fossilen Energieträgern!  
 • Mit Pellets heizen und dabei Strom erzeugen  
 • Kombinierbar mit Sonnenstrom



**VORTRAG: WASSER-ABEND**  
 nächster Termin:  
 29.03.2023

Sauber und sicher: hygienisches Trinkwasser richtig nutzen und behandeln. Seidenweiches Perlwasser, für zarte Haut und geschmeidiges Haar.



Informieren Sie sich auf unseren Erstberatungsabenden. Wir beginnen um 19.00 Uhr, wenn möglich, im Haus – sonst online. Anmeldung unter: Tel 0 80 92/2 49-0 Wildermuthstr. 6 · 85560 Ebersberg



**www.wochermaier.de**  
 Bad | Heizung | Solar | BHKW | Service

Bei gekühltem Champagner fliegt der Korken  
 beim Öffnen um ein Viertel langsamer,  
 als wenn die Flasche Zimmertemperatur hat.

Quelle: Neon - Unnützes Wissen 6, Heyne Verlag



© Pasko Maksim - stock.adobe.com



**CHECK'S MAL!**  
 ENERGIESPAREN IM ALLTAG  
 Donnerstag, 12. Januar 2023

für Mitarbeiterinnen und Mitarbeiter der Kommunen der Landkreise Ebersberg und München im Rahmen der betrieblichen Weiterbildung

für alle interessierten Bürgerinnen und Bürger

Energiesparen ist in diesem Winter das Gebot der Zeit, sei es am Arbeitsplatz oder zuhause. Die Energieagentur Ebersberg-München bietet Ihnen bei diesem **Online-Event** viele Ideen für kleine Anpassungen im Alltag, um die Energiekosten schnell zu senken – in Ihren Büros, an Ihren Arbeitsplätzen und zuhause – ohne bauliche Maßnahmen. Es gibt viele kleine Stellschrauben, mit denen Sie Strom, Wärme und Wasser sparen können!

Wählen Sie Ihre Wunschzeit: 15 Uhr oder 19 Uhr

Live-Vortrag (online) mit der Möglichkeit, Ihre individuellen Fragen zu stellen. Die Teilnahme ist kostenfrei. **Alle Informationen und Anmeldung:** [www.energieagentur-ebe-m.de/Checksmal](http://www.energieagentur-ebe-m.de/Checksmal)



[www.energieagentur-ebe-m.de](http://www.energieagentur-ebe-m.de)



6. Januar 2023

**ABSCHLUSSLAUF**

Laufbeginn ab 15 Uhr beim Brückenwirt.

Bewirtung ab 15 Uhr am Marktplatz.

Finale am Markt ca. 18.30 Uhr.





ATSV Kirchseeon

## Ü&U 30 Faschingsparty am 11.02.2023 in der ATSV Halle

Nach 2-jähriger Corona-Pause veranstaltet die Fußballabteilung des ATSV Kirchseeon endlich wieder die legendäre Ü&U30-Faschingsparty. Ganz nach diesem Motto dürfen sich Faschingswütige jeder Altersklasse (ab 18 Jahren) dazu animiert fühlen, gemeinsam zu feiern, zu tanzen und die eine oder andere Polonaise-Schlange zu bilden.

Musikalisch begleiten werden sie hierzu zwei Discjockeys, welche aktuelle Hits, sowie Rock- und Pop-Klassiker aus den 80ern und 90ern zum Besten geben. Durchgehender Barbetrieb wird durch die Kirchseeoner Fußball-

ler sichergestellt.

Los geht's um 20 Uhr. Eintrittskarten gibt es an der Abendkasse.

Der ATSV Kirchseeon freut sich auf zahlreiche Partygäste und schrille Verkleidungen. Das beste Kostüm erhält einen Überraschungspreis!

Vormerken darf man sich auch schon mal den 18. März, wenn die Fußballer endlich wieder zum Starkbierfest einladen.

*Benjamin Kirmeier,  
i. A. ATSV Kirchseeon e. V. –  
Abteilung Fußball*



### Redaktionsschluss und Erscheinungstermine Gemeindeblatt „Kirchseeon-Aktuell“ für das Jahr 2023

#### Ausgaben 2023

Januar 2023  
Februar  
März  
April  
Mai  
Juni  
Juli  
August  
September  
Oktober  
November  
Dezember  
Januar 2024

#### Redaktionsschluss\*

Freitag, 2. Dezember  
Dienstag, 10. Januar  
Freitag, 10. Februar  
Freitag, 10. März  
Dienstag, 11. April  
Mittwoch, 10. Mai  
Samstag, 10. Juni  
Montag, 10. Juli  
Montag, 7. August  
Sonntag, 10. September  
Dienstag, 10. Oktober  
Freitag, 10. November  
Freitag, 1. Dezember

#### Erscheinungstermin/Verteilung

Donnerstag, 22. Dezember  
Samstag, 28. Januar  
Dienstag, 28. Februar  
Donnerstag, 30. März  
Samstag, 29. April  
Mittwoch, 31. Mai  
Freitag, 30. Juni  
Samstag, 29. Juli  
Mittwoch, 29. August  
Samstag, 30. September  
Samstag, 28. Oktober  
Donnerstag, 30. November  
Donnerstag, 21. Dezember

\*für Lieferung Texte an die Gemeinde!





Alle Preise sind Abholpreise in Euro. Fotos/Produkte: jeweilige Hersteller



104,95 €

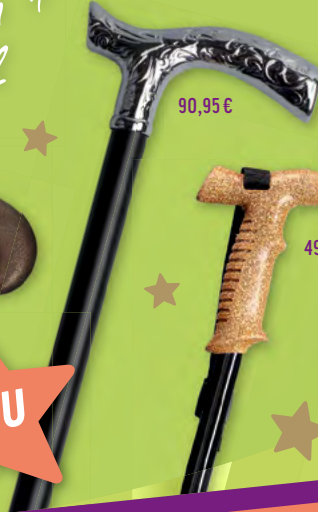
praktisch + flexibel



74,95 €



NEU



90,95 €



49,95 €



74,95 €

NEUE AUSWAHL AN GEH- UND TREKKING-STÖCKEN



Festliche Rabatte und glamouröse Angebote!

Das Orthomed-Team wünscht allen ein

# FROHES NEUES

und einen fantastischen Start ins neue Jahr!



ABVERKAUF cep

25% RABATT ALLES MUSS RAUS!



Angebote nur bis 31.01.2023 gültig.



MIT RÜCKENGURT!

JETZT NUR 479€

Allround Rollator aus Aluminium

Der neue Crossover-Rollator aus Aluminium ist ein wahres Multitalent, das in der Stadt damit punktet, wendig und leicht zu sein und auf dem Land mit seinen Off-road-Fähigkeiten überzeugt. Wäre er ein Auto geworden, wäre er ein SUV...



4,8 ★★★★★

55 Google-Rezensionen

Orthomed GmbH  
Ilchinger Weg 1  
85604 Zorneding

# ORTHOMED

HEMOCARE · SANITÄTSHAUS · REHATECHNIK

Telefonischer Kundenservice

08106. 36 40

ORTHOMED.DE