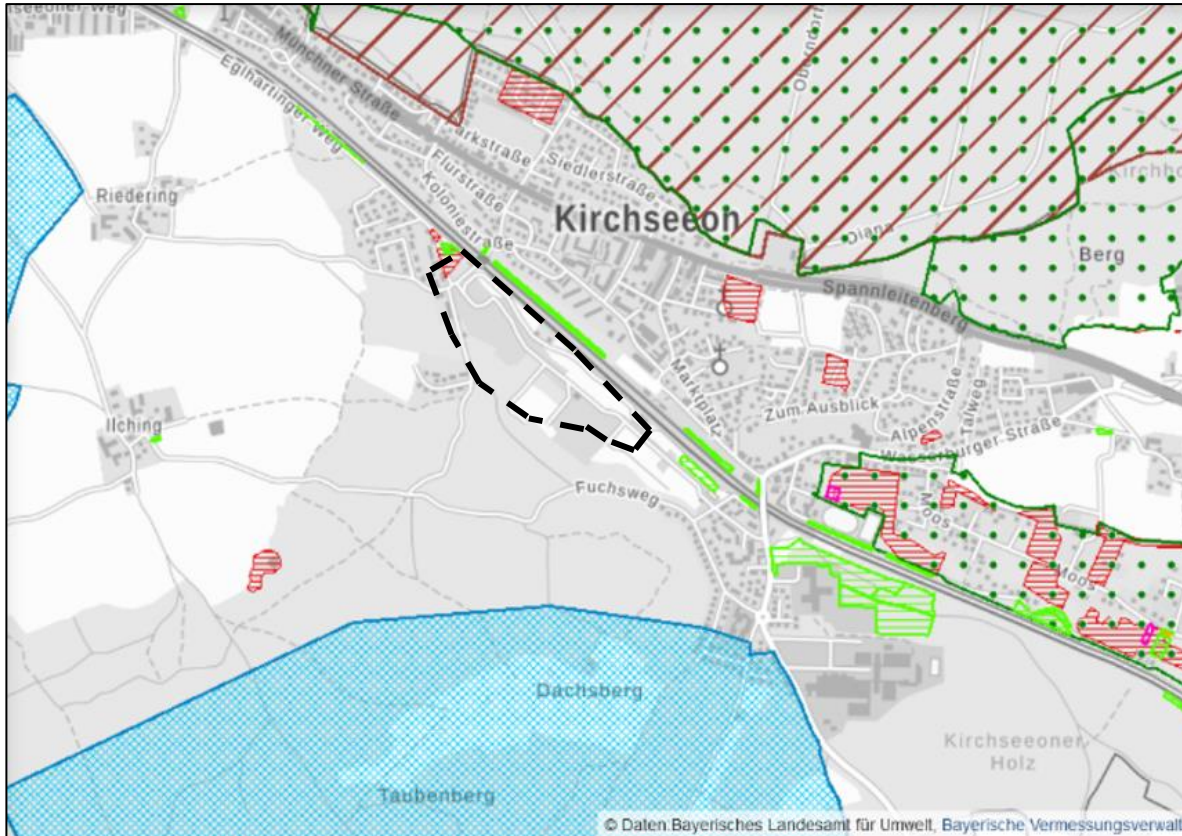


NATUR- UND ARTENSCHUTZ, , FREIRAUM UND VEGETATION

PLANERISCHE RAHMENBEDINGUNGEN / SCHUTZGEBIETSAUSWEISUNGEN



Schutzgebiete

- Ökoflächenkataster
- Bayerische Biotopkartierung
- FFH-Gebiete
- Landschaftsschutzgebiete
- Trinkwasserschutzgebiet

➔ kein Schutzstatus im Plangebiet,

➔ keine Schutzgebiete im
Einwirkungsbereich

Erläuterungen: hellgrün schraffiert = Ökoflächenkataster, rot waagrecht schraffiert = Flächen der bayerischen Biotopkartierung, dunkelgrün gepunktet = Landschaftsschutzgebiet, blau schraffiert = Trinkwasserschutzgebiet, rot schräg schraffiert = FFH-Gebiet

NATUR- UND ARTENSCHUTZ, , FREIRAUM UND VEGETATION

VEGETATIONSKARTIERUNG



Strukturkartierung 2021

Typische Vegetationsstrukturen von Industriebrachen

Detailkartierung 2022

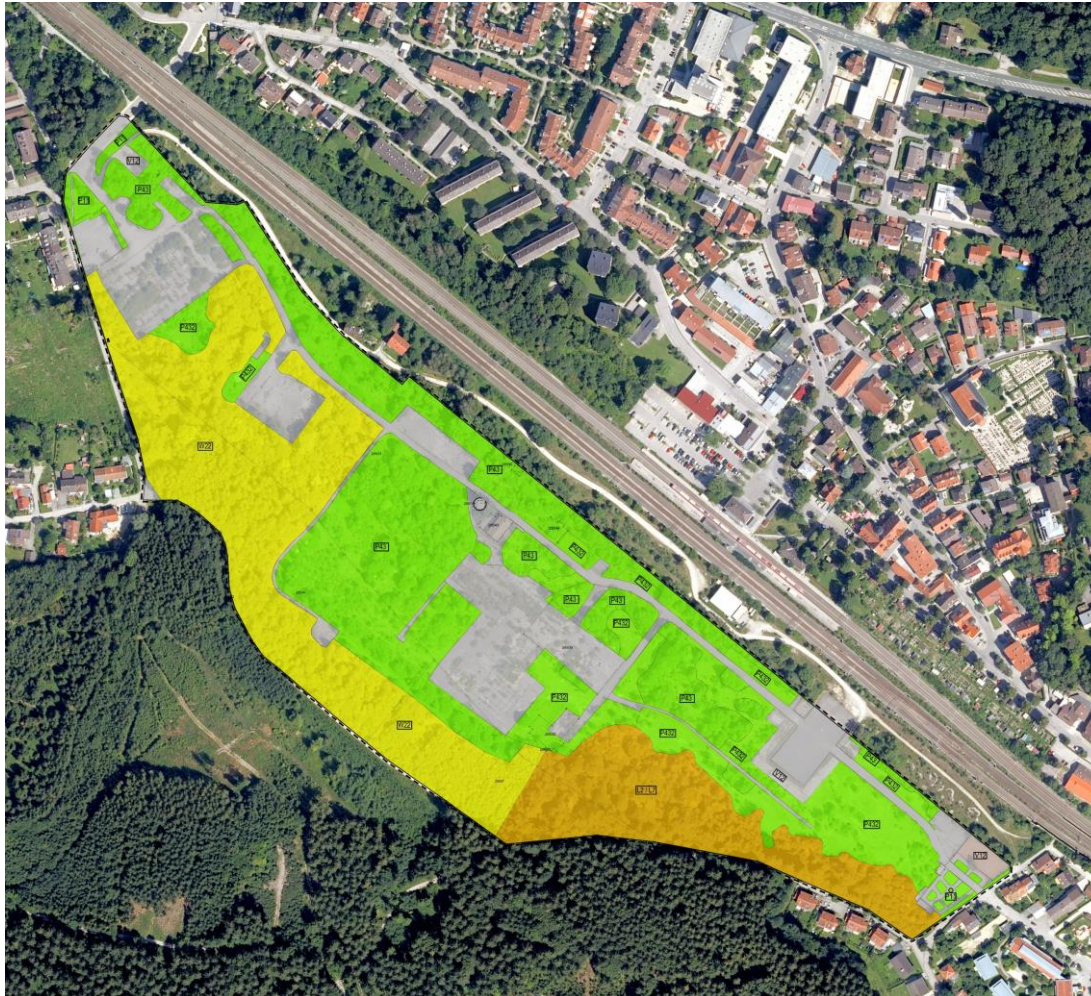
Grundlage der Eingriffsregelung /
Ökologische Flächenbilanzierung

➔ *Ausgleichsmaßnahmen außerhalb
des Baugebiets erforderlich*

Code	Biotoptyp
G4	Trittrasen
P11	Parkanlage mit Baumbestand mittlerer Ausprägung
P432	Industriebrache mit artenarmen Ruderalfluren und lückiger Verbuschung
P43	Industriebrache mit Pioniergeholz und dichter Verbuschung auf teilversiegelten Böden
W22	Vorwald auf urban-industriellem Standort
L2 / L7	Laubmischwald, teilweise standortgerecht, mittlere Ausprägung
X4	Gebäude
V11	Asphaltierte Verkehrsfläche, teilweise mit Pioniergehölzen
V12	Teilversiegelte, stark verdichtete Flächen
Summe	

NATUR- UND ARTENSCHUTZ, , FREIRAUM UND VEGETATION

VEGETATIONSKARTIERUNG



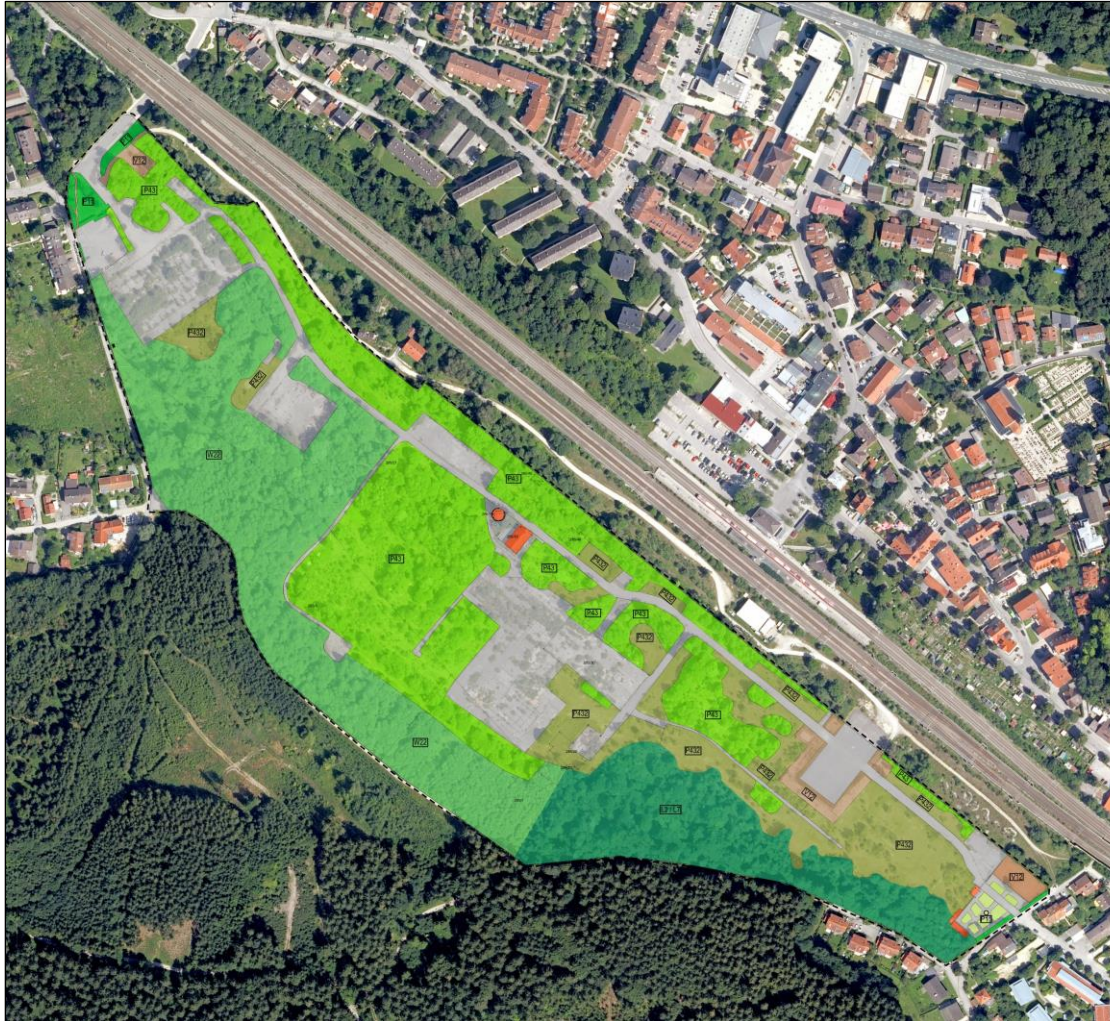
Bewertung der Vegetation

Wertigkeit	Fläche	Flächenanteil
Mittel/ hoch	1,8 ha	11 %
Mittel	3,9 ha	24 %
Gering	7,3 ha	44 %
keine	3,4 ha	21 %
Gesamt	16,4 ha	100 %

➔ hoher Anteil (65 %) *keine / gering*
geringer Anteil (11 %) *mittel/ hoch*

NATUR- UND ARTENSCHUTZ, , FREIRAUM UND VEGETATION

FAUNISTISCHE UNTERSUCHUNGEN



Code	Biotoptyp	Tiergruppen
G4	Trittrassen	-
P11	Parkanlage mit Baumbestand mittlerer Ausprägung	Fledermäuse Brutvögel
P432	Industriebrache mit artenarmen Ruderaffuren und lückiger Verbuschung	Brutvögel Reptilien
P43	Industriebrache mit Pioniergehölz und dichter Verbuschung auf teilversiegelten Böden	Fledermäuse Brutvögel Reptilien
W22	Vorwald auf urban-industriellem Standort	Fledermäuse Brutvögel Reptilien
L2 / L7	Laubmischwald, teilweise standortgerecht, mittlere Ausprägung	Fledermäuse Brutvögel Reptilien
X4	Gebäude	Gebäudebewohnende Fledermäuse und Brutvögel
V11	Asphaltierte Verkehrsfläche, teilweise mit Pioniergehölzen	Reptilien
V12	Teilversiegelte, stark verdichtete Flächen	Reptilien

Untersuchungsumfang
mit Naturschutzbehörde abgestimmt

Untersuchungszeitraum
März bis September 2022

NATUR- UND ARTENSCHUTZ, , FREIRAUM UND VEGETATION

FAZIT

- kein Schutzstatus im Plangebiet
- keine Schutzgebiete im Einwirkungsbereich des Vorhabens
- Vegetation: geringer Anteil hochwertiger Strukturen im Plangebiet
- Ausgleichsmaßnahmen außerhalb des Plangebiets erforderlich
- Untersuchungsumfang Fauna (Fledermäuse, Vögel, Reptilien) mit UNB abgestimmt
- Untersuchungsergebnisse Fauna Herbst 2022