



Markt Kirchseon: Ortsentwicklung Südwest

Schalltechnische Untersuchung

Lage des Planungsgebietes

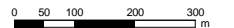
(Übersicht)

Abb. 1
zum Workshop
am 21.05.2022

Legende

- Emissionsband Straße
- Knotenpunkt RLS-19
- Emissionsband Schiene
- Knotenpunkt Verkehrsgutachten
- Hauptgebäude
- Nebengebäude
- Lärmschutzwand
- Brüstung Brücke
- Digitales Geländemodell (Höhenschichtlinien mit Höhe ü. NN)

Maßstab bei Blattgröße DIN A4: 1:12500



Steger & Partner GmbH

Lärmschutzberatung

Fraundorferstraße 87
81247 München
089 / 89 14 63-0

www.sp-laermschutz.de



Kartengrundlage / Geobasisdaten. © Bayerische Vermessungsverwaltung (www.geodaten.bayern.de)



Markt Kirchseon: Ortsentwicklung Südwest

Schalltechnische Untersuchung

Prognosenullfall:

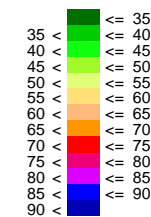
Beurteilungspegel in 5,6m Höhe
Tag

Abb. 2
zum Workshop
am 21.05.2022

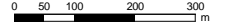
Legende

- Emissionsband Straße
- Knotenpunkt RLS-19
- Emissionsband Schiene
- Knotenpunkt Verkehrsgutachten
- Hauptgebäude
- Nebengebäude
- Lärmschutzwand
- Brüstung Brücke

Pegelwerte
LrT
in dB(A)



Maßstab bei Blattgröße DIN A4: 1:12500

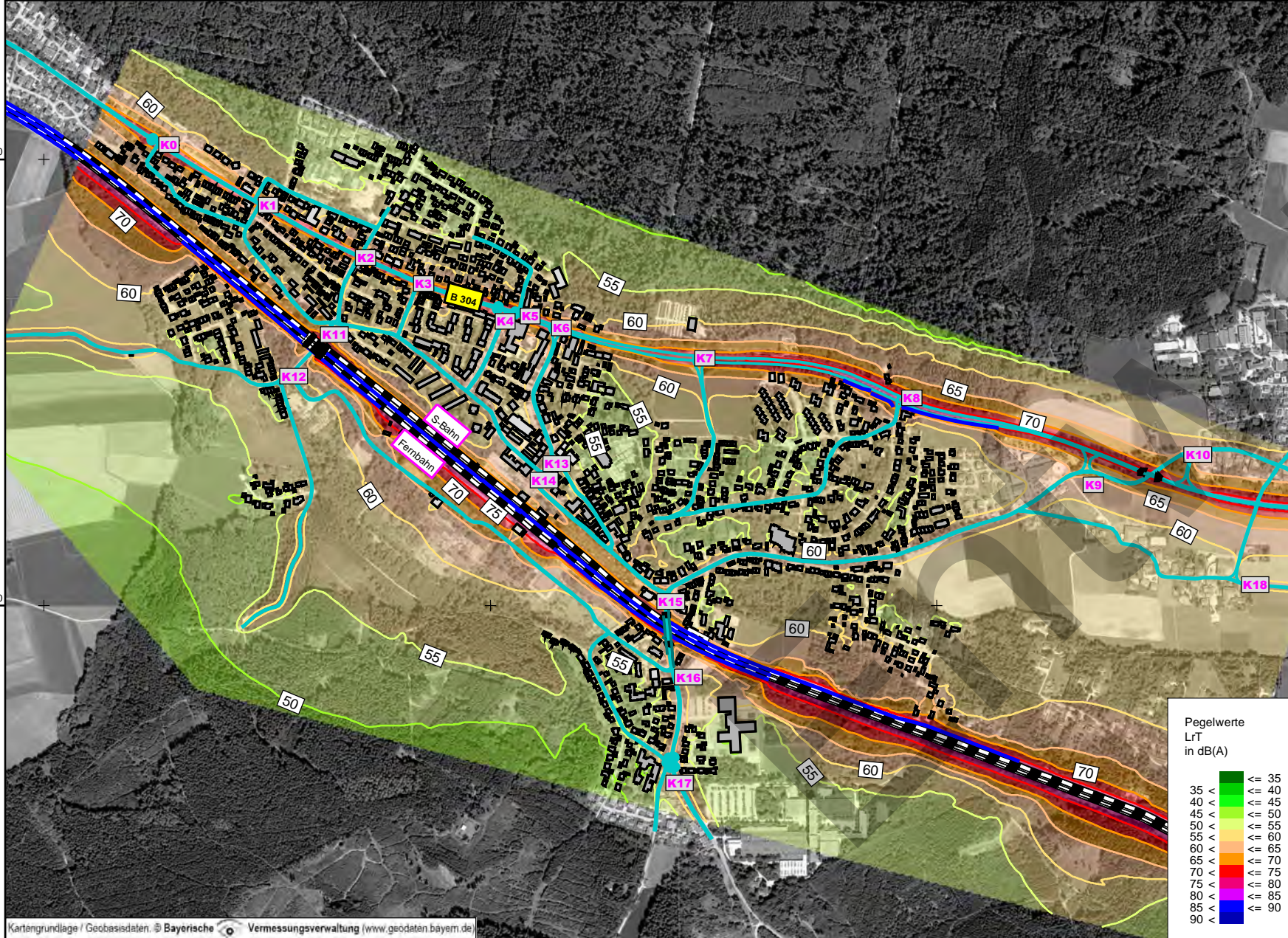


Steger & Partner GmbH

Lärmschutzberatung

Fraundorferstraße 87
81247 München
089 / 89 14 63-0

www.sp-laermschutz.de



Kartengrundlage / Geobasisdaten. © Bayerische Vermessungsverwaltung (www.geodaten.bayern.de)



Markt Kirchseon: Ortsentwicklung Südwest

Schalltechnische Untersuchung

Prognoseplanfall:

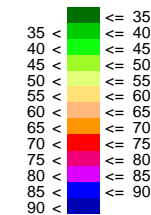
Beurteilungspegel in 5,6m Höhe
(mit Ergänzung Lärmschutzwand)
Tag

Abb. 3
zum Workshop
am 21.05.2022

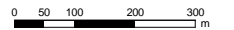
Legende

- Emissionsband Straße
- Knotenpunkt RLS-19
- Emissionsband Schiene
- Knotenpunkt Verkehrsgutachten
- Hauptgebäude
- Nebengebäude
- Lärmschutzwand
- Lärmschutzwand Ergänzung
- Brüstung Brücke

Pegelwerte
LrT
in dB(A)



Maßstab bei Blattgröße DIN A4: 1:12500



Steger & Partner GmbH

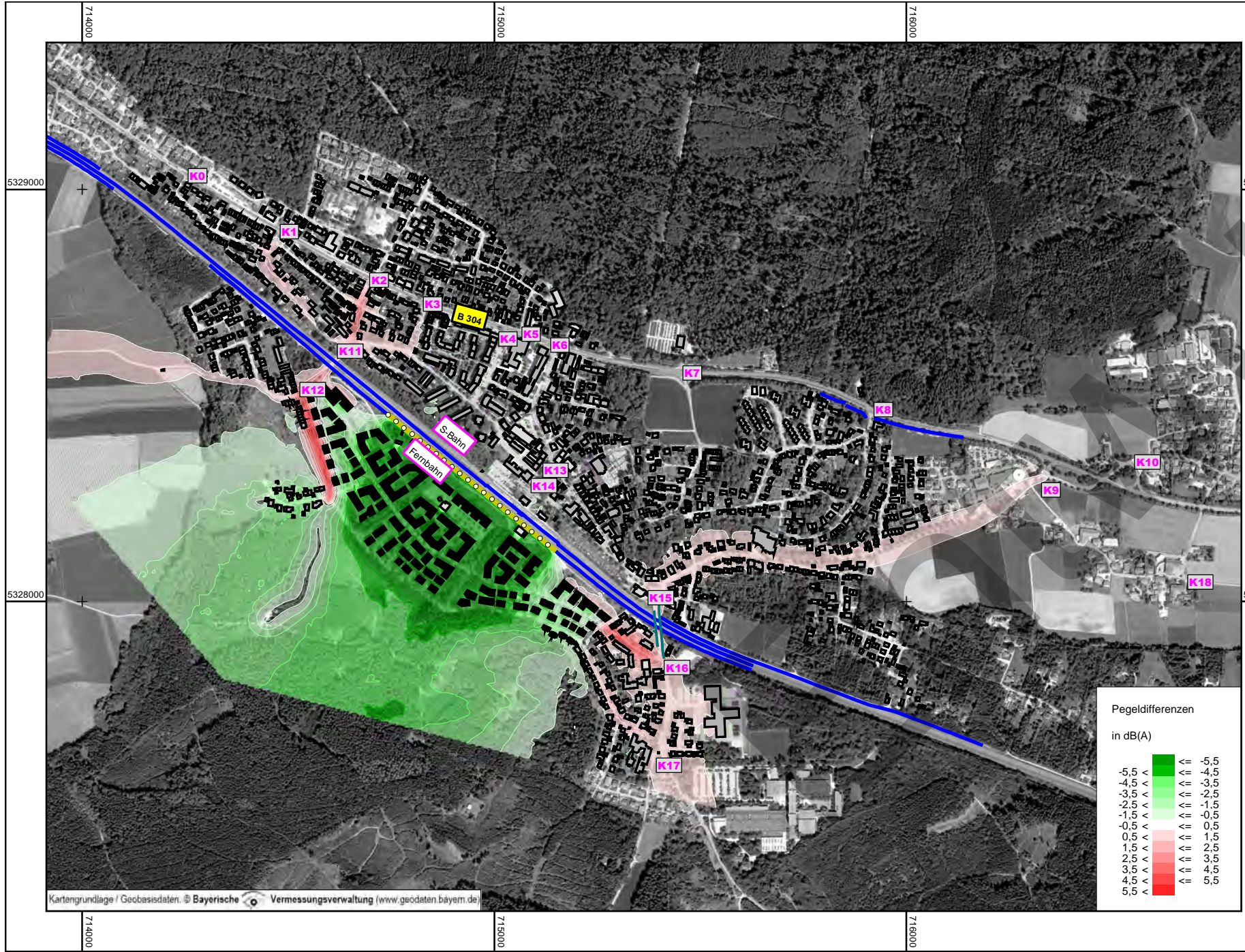
Lärmschutzberatung

Fraundorferstraße 87
81247 München
089 / 89 14 63-0

www.sp-laermschutz.de



Kartengrundlage / Geobasisdaten. © Bayerische Vermessungsverwaltung (www.geodaten.bayern.de)



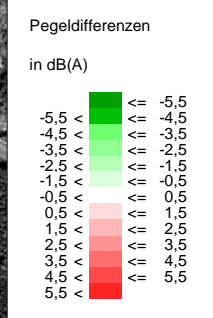
**Markt Kirchseon:
Ortsentwicklung
Südwest**

Schalltechnische Untersuchung

**Differenz
Nullfall / Planfall:**
Beurteilungspegel in 5,6m Höhe
(mit Ergänzung Lärmschutzwand)
Tag

Abb. 4
zum Workshop
am 21.05.2022

- Legende
- K10 Knotenpunkt Verkehrsgutachten
 - Hauptgebäude
 - Nebengebäude
 - Lärmschutzwand
 - Lärmschutzwand Ergänzung
 - Brüstung Brücke



Maßstab bei Blattgröße DIN A4: 1:12500
0 50 100 200 300 m



Steger & Partner GmbH

Lärmschutzberatung
Fraundorferstraße 87
81247 München
089 / 89 14 63-0
www.sp-laermschutz.de



Markt Kirchseon: Ortsentwicklung Südwest

Schalltechnische Untersuchung

Prognosenullfall:

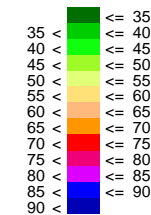
Beurteilungspegel in 5,6m Höhe
Nacht

Abb. 5
zum Workshop
am 21.05.2022

Legende

- Emissionsband Straße
- Knotenpunkt RLS-19
- Emissionsband Schiene
- Knotenpunkt Verkehrsgutachten
- Hauptgebäude
- Nebengebäude
- Lärmschutzwand
- Brüstung Brücke

Pegelwerte
LrN
in dB(A)



Maßstab bei Blattgröße DIN A4: 1:12500

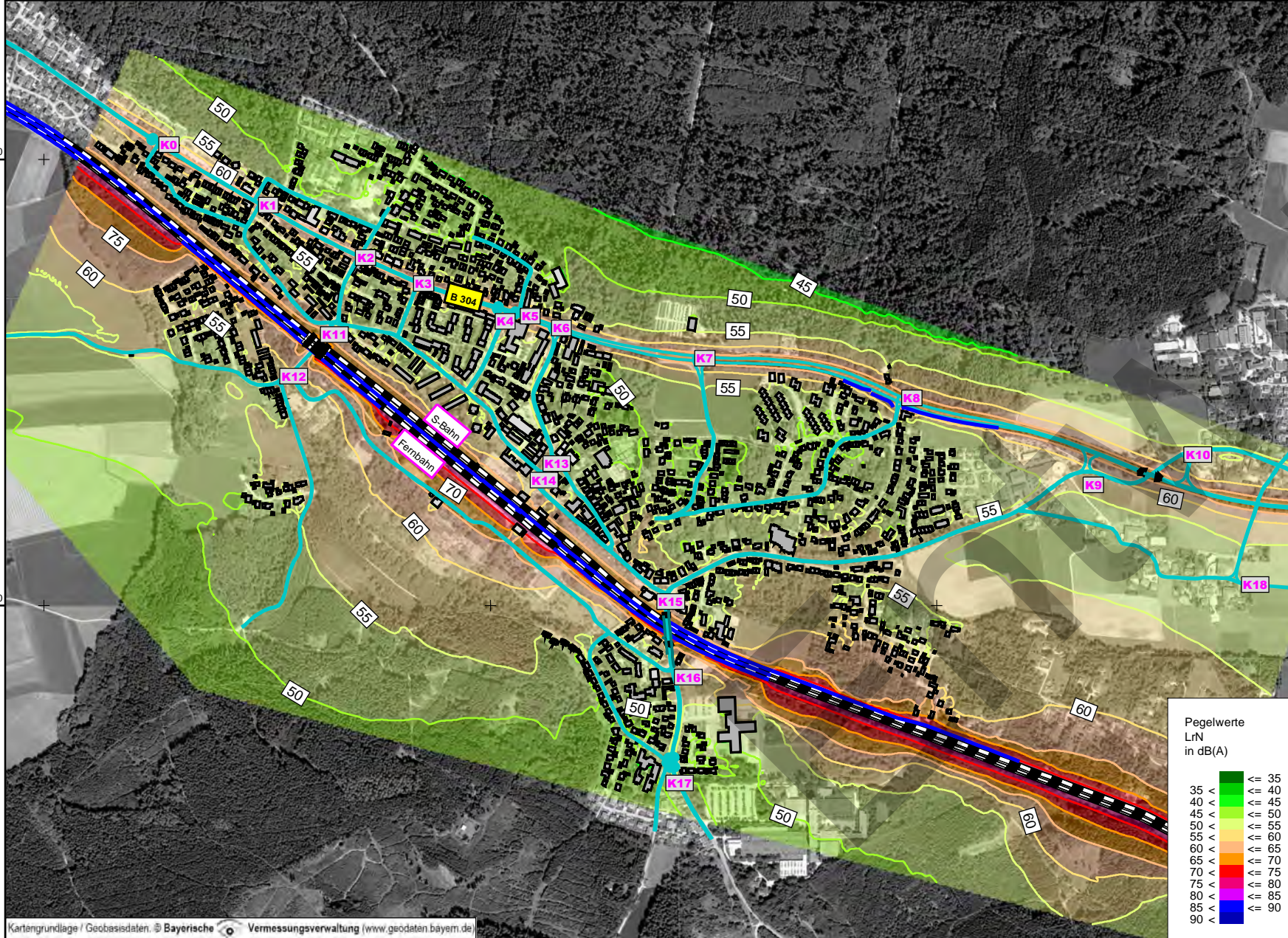


Steger & Partner GmbH

Lärmschutzberatung

Fraundorferstraße 87
81247 München
089 / 89 14 63-0

www.sp-laermschutz.de



Kartengrundlage / Geobasisdaten. © Bayerische Vermessungsverwaltung (www.geodaten.bayern.de)



Markt Kirchseon: Ortsentwicklung Südwest

Schalltechnische Untersuchung

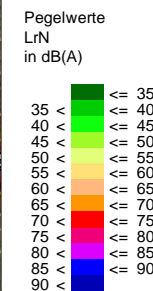
Prognoseplanfall:

Beurteilungspegel in 5,6m Höhe
Nacht

Abb. 6
zum Workshop
am 21.05.2022

Legende

- Emissionsband Straße
- Knotenpunkt RLS-19
- Emissionsband Schiene
- Knotenpunkt Verkehrsgutachten
- Hauptgebäude
- Nebengebäude
- Lärmschutzwand
- Lärmschutzwand Ergänzung
- Brüstung Brücke



Maßstab bei Blattgröße DIN A4: 1:12500

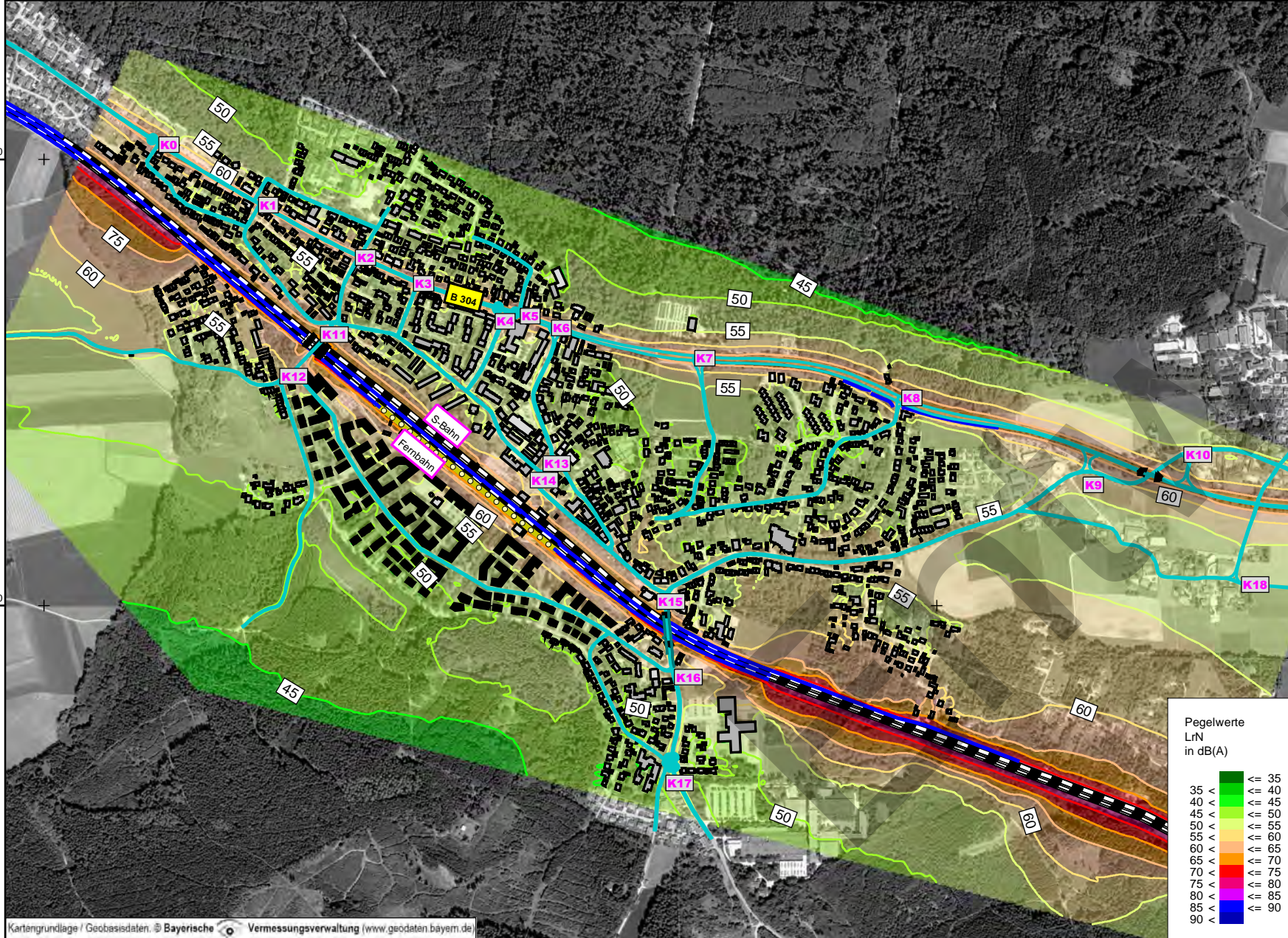


Steger & Partner GmbH

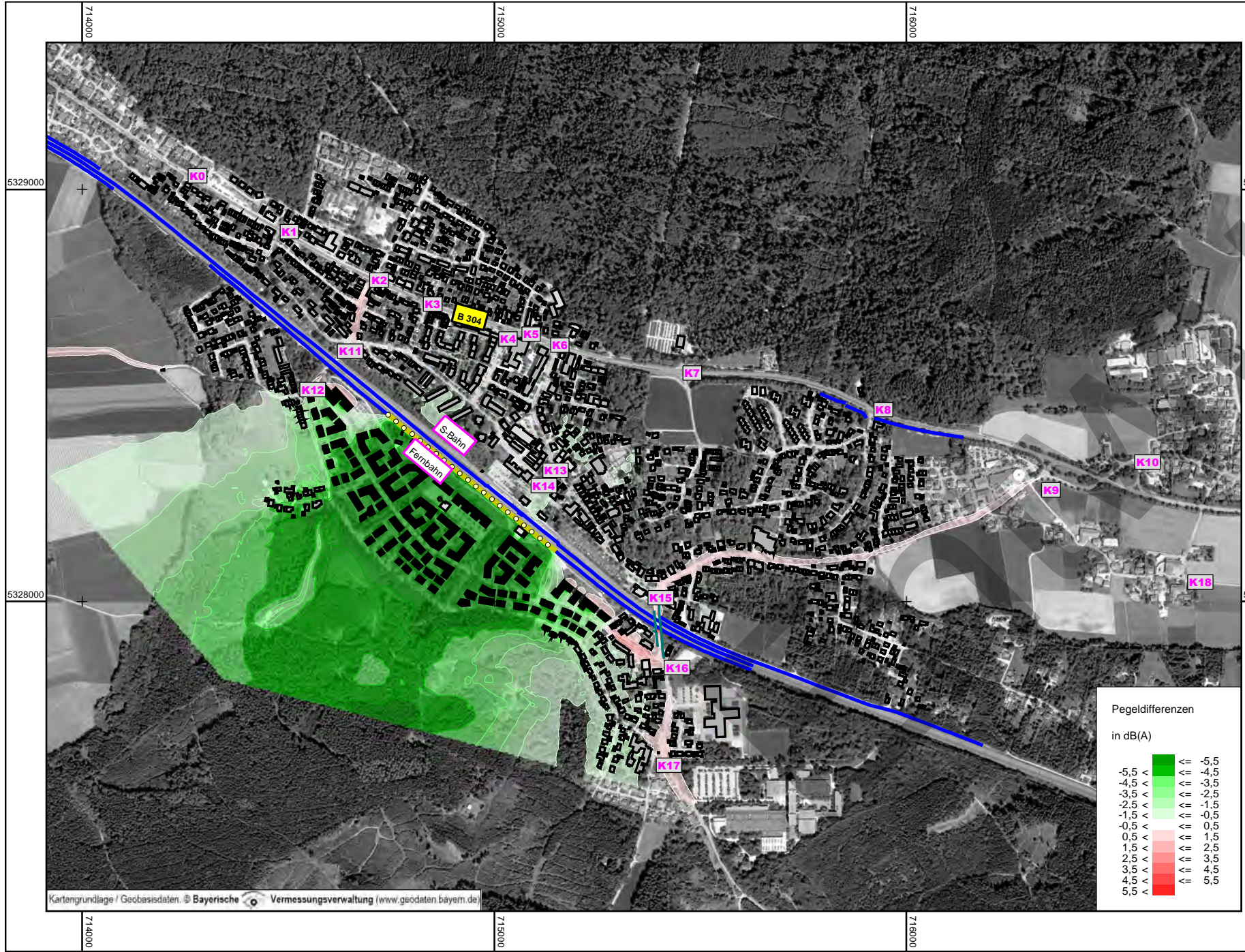
Lärmschutzberatung

Fraundorferstraße 87
81247 München
089 / 89 14 63-0

www.sp-laermschutz.de



Kartengrundlage / Geobasisdaten. © Bayerische Vermessungsverwaltung (www.geodaten.bayern.de)



**Markt Kirchseon:
Ortsentwicklung
Südwest**

Schalltechnische Untersuchung

**Differenz
Nullfall / Planfall:**
Beurteilungspegel in 5,6m Höhe
(mit Ergänzung Lärmschutzwand)
Nacht

Abb. 7
zum Workshop
am 21.05.2022

Legende

- K10 Knotenpunkt Verkehrsgutachten
- Hauptgebäude
- Nebengebäude
- Lärmschutzwand
- Lärmschutzwand Ergänzung
- Brüstung Brücke

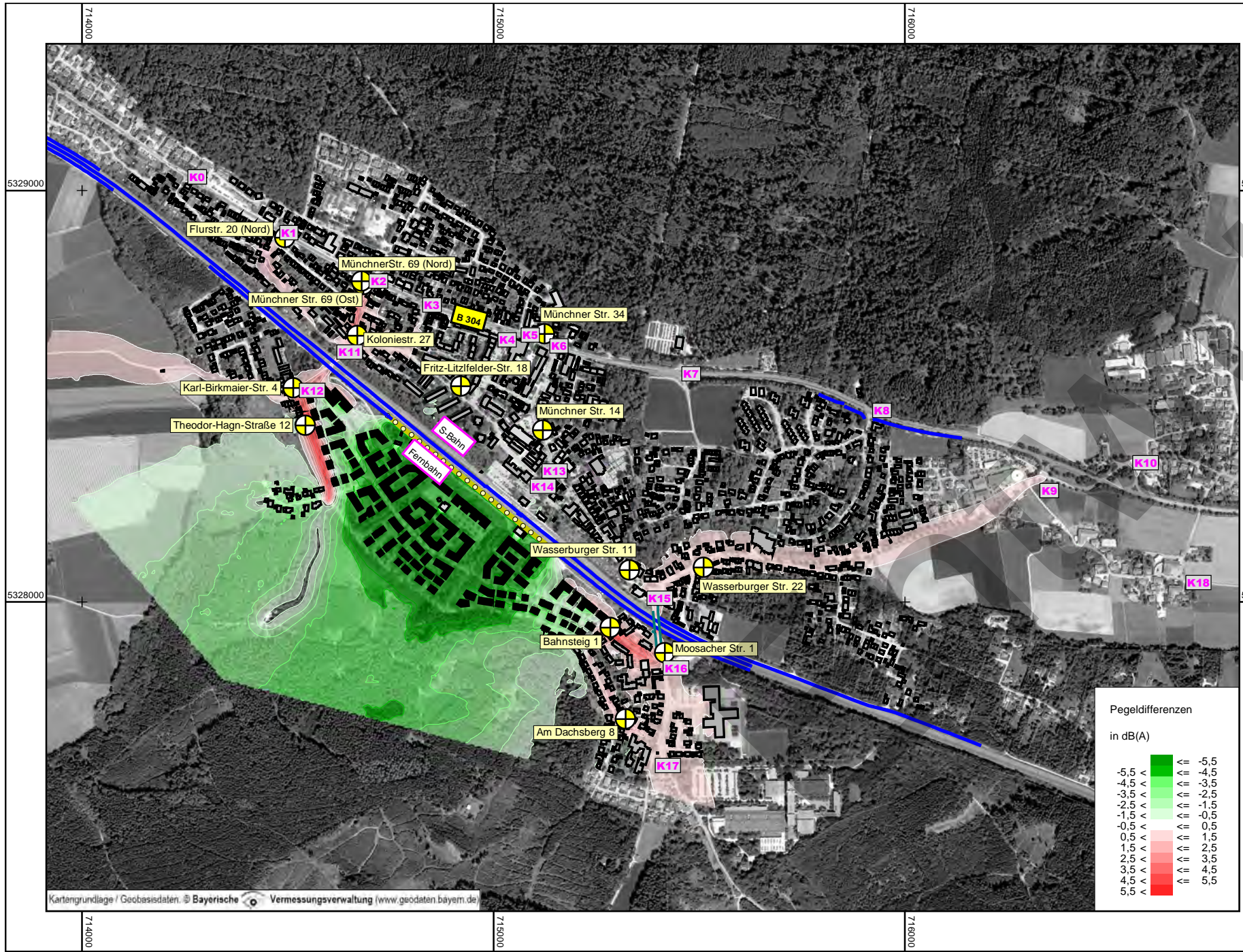


Maßstab bei Blattgröße DIN A4: 1:12500
0 50 100 200 300 m



Steger & Partner GmbH

Lärmschutzberatung
Fraundorferstraße 87
81247 München
089 / 89 14 63-0
www.sp-laermschutz.de



**Markt Kirchseon:
Ortsentwicklung
Südwest**

Schalltechnische Untersuchung

**Differenz
Nullfall / Planfall:**
Tag
(mit Darstellung exemplarischer
Immissionsorte)

Abb. 8
zum Workshop
am 21.05.2022

Legende

- Knotenpunkt Verkehrsgutachten
- Hauptgebäude
- Nebengebäude
- Lärmschutzwand
- Lärmschutzwand Ergänzung
- Brüstung Brücke
- Immissionsort

Maßstab bei Blattgröße DIN A4: 1:12500
0 50 100 200 300 m



Steger & Partner GmbH

Lärmschutzberatung
Fraundorferstraße 87
81247 München
089 / 89 14 63-0
www.sp-laermschutz.de